

Onlay és overlay - A-tól Z-ig

Okos megoldások a GC-től a részleges indirekt helyreállításokhoz

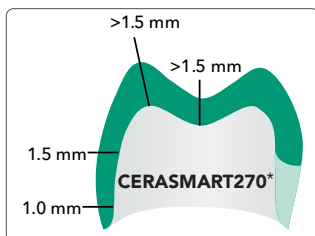
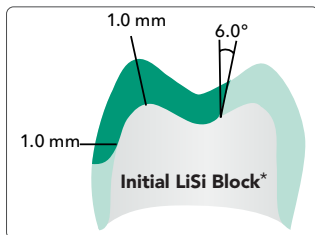


Okos megoldások részleges indirekt helyreállításokhoz

1. PREPARÁLÁS

2. ANYAGVÁLASZTÁS

1. Preparálás A-tól Z-ig



Tippek a preparáláshoz:

- ✓ Az azonnali dentin zárás (immediate dentine sealing) **G2-BOND Universal** vagy **G-Premio BOND** anyaggal megvédi a dentint a szennyeződéstől, megszünteti a posztoperatív érzékenységet illetve megnöveli a kötés szilárdságát
- ✓ Az alámenős részeket **everX Flow** anyaggal töltsse ki, hogy megőrizze illetve megerősítse a megmaradt fogszerkezetet
- ✓ Szükség esetén végezzen ládaemelést, **G-ænial Universal Injectable** anyaggal
- ✓ Gyorsan és hatékonyan tud készíteni ideiglenes pótlást a preparálásra **Tempsmart DC** vagy **Revotek LC** anyaggal

* A teljes preparálási útmutatót az egyes anyagok használati utasítása tartalmazza.

2. Anyagválasztás A-tól Z-ig

Használja a teljesen kikristályosodott lítium diszilikát blokkot, az **Initial LiSi Block**-ot:

Használja a hibrid kerámia blokkot, a **CERASMART270**-et:



- ✓ Sérült szerkezetű fogak helyreállítására (repedések, nagyobb hibák, több csücsök hiányakor)
- ✓ Kerámia antagonisták
- ✓ Felnőtt páciensek



- ✓ Ép szerkezetű fogak helyreállítására (kisebb hibák)
- ✓ Bruxizmus-os betegeknél
- ✓ Fiatal pácienseknél

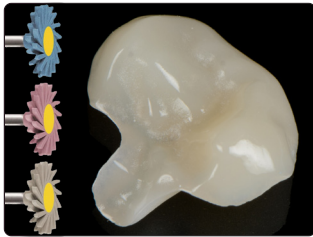


Initial LiSi Block overlay a 36-os fogon
Dr Pierre Dimitrov, Bulgária jóvoltából

3. FINÍROZÁS ÉS FESTÉS

4. RAGASZTÁS

3. Finírozás és festés A-tól Z-ig



Initial LiSi Block

Gyors, könnyű és esztétikus:

Polírozás

- ✓ Hagyományos polírozó korongok

VAGY
Karakterizálás

Initial LiSi Block

- ✓ Adjon hozzá színt és fluoreszcenciát
Initial IQ Lustre Pastes ONE anyaggal

CERASMART270

- ✓ Fesse és fedje le **OPTIGLAZE color**-ral

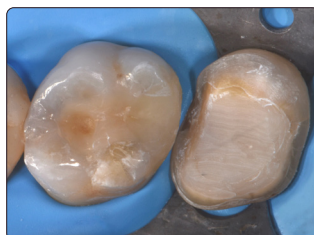


CERASMART270

4. Ragasztás A-tól Z-ig

Az alacsony retenció és a látható szélek miatt a részleges indirekt poszterior helyreállítások nagy kötési szilárdsággal, kopásállósággal és színtabilitással rendelkező ragasztó terméket igényelnek.

Az univerzális ragasztási megoldás, a **G-CEM ONE** az első számú választás az ilyen indikációkban történő ragasztáshoz. Használja **G-CEM ONE Adhesive Enhancing Primer** vagy **G-Premio BOND** anyaggal amikor megnövelt adhézióra van szükség. Amennyiben a preparálás (pl. overlay-hez) elegendő retenciót/ellenállást biztosít, ez a lépés teljes egészében elhagyható.



Initial LiSi Block overlay a 37-es fagon, G-CEM ONE és G-CEM ONE AEP anyaggal beragasztva
Dr Riccardo Tempesta, Olaszország jóvoltából



Onlay és overlay - A-tól Z-ig



SZKENNELJE BE RÉSZLETES, LÉPÉSRŐL-LÉPÉSRE INFORMÁCIÓKÉRT

1. PREPARÁLÁS



G-Premio BOND

Egykomponensű, fényre keményedő univerzális adhezív

G2-BOND Universal

Két komponensű, fényre keményedő adhezív



everX Flow

Rövid üvegszállal megerősített, folyékony, dentin pótló kompozit

G-ænial Universal Injectable

Nagy szilárdságú helyreállító kompozit

2. ANYAGVÁLASZTÁS



Initial LiSi Block

Lítium-diszilikát CAD/CAM blokk „chair-side” megoldásokhoz



CERASMART270

Erőelnyelő hibrid kerámia CAD/CAM blokk

3. FINÍROZÁS ÉS FESTÉS



Initial IQ Lustre Pastes ONE

Háromdimenziós festhető kerámia



OPTIGLAZE color

Nano-töltetű fényre keményedő fedő réteg

4. RAGASZTÁS



G-CEM ONE System

Önragasztó rezin cement rendszer



G-CEM ONE Universal System

Önragasztó rezin cement rendszer

GC EUROPE N.V.

Head Office
Researchpark,
Haasrode-Leuven 1240
Interleuvenlaan 33, B-3001 Leuven
Tel. +32 16 74 10 00
Fax. +32 16 40 48 32
info.gce@gc.dental
<https://www.gc.dental/europe>

GC EUROPE N.V.

GCEEO Hungary
Fazekas utca 29-31.
HU - 1027 Budapest
Tel. +36.1.224.04.00
info.hungary@gc.dental
<https://gc.dental/europe/hu-HU>