

# Onlay & overlay - od A do Z

Inteligentne rozwiązania z GC do częściowych uzupełnień pośrednich

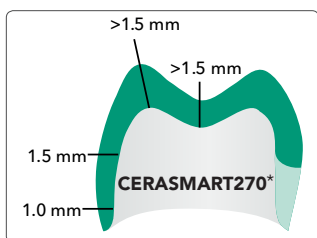
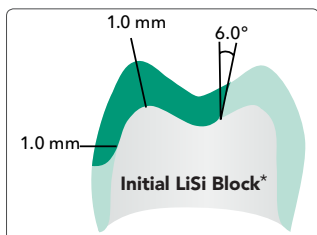


# Inteligentne rozwiązania do częściowych uzupełnień

## 1. PREPARACJA

## 2. WYBÓR MATERIAŁU

### 1. Preparacja od A do Z



Inteligentne wskazówki dotyczące preparacji:

- ✓ Natychmiastowe uszczelnienie zębiny za pomocą **G2-BOND Universal** lub **G-Premio BOND** ochroni zębinę przed zanieczyszczeniem, wyeliminuje nadwrażliwość pozabiegową i zwiększy siłę wiązania.
- ✓ Wypełnij podcienie za pomocą **everX Flow**, aby zachować i wzmocnić pozostałą strukturę zęba.
- ✓ W razie potrzeby wykonaj podniesienie powierzchni nośnej ściany stycznej techniką deep margin elevation za pomocą **G-ænial Universal Injectable**.
- ✓ Szybko i skutecznie zabezpiecz preparację uzupełnieniem tymczasowym wykonanym z użyciem **Tempsmart DC** lub **Revotek LC**.

\* Aby uzyskać pełne wytyczne dotyczące preparacji, należy zapoznać się z instrukcjami użycia poszczególnych materiałów.

### 2. Wybór materiału od A do Z

Użyj **Initial LiSi Block**,  
w pełni skryształowanego bloczka z dwukrzemianu litu:

Użyj **CERASMART270**,  
bloczka z ceramiki hybrydowej:



- ✓ Do odbudowy zębów o zniszczonej strukturze (pęknięcia, duże uszkodzenia, brak kilku guzków)
- ✓ Gdy ząb przeciwstawny jest odbudowany za pomocą ceramiki
- ✓ Do odbudów u dorosłych pacjentów



- ✓ Do odbudowy zębów o nieznacznie zniszczonej strukturze (mniejsze uszkodzenia)
- ✓ Do odbudów u pacjentów z bruzkizmem
- ✓ Do odbudów u młodszych pacjentów



**Initial LiSi Block overlay w zębie 36**

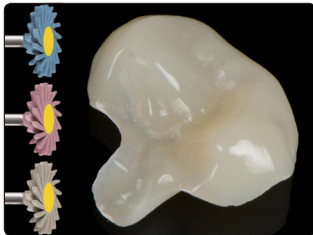
Dzięki uprzejmości dr Pierre Dimitrov, Bułgaria

# pośrednich

## 3. WYKAŃCZANIE I MALOWANIE

## 4. CEMENTOWANIE

### 3. Wykańczanie i malowanie od A do Z



Initial LiSi Block

Szybko, łatwo i estetycznie:

#### Polerowanie

- ✓ Standardowe gumki polerskie

LUB

#### Charakteryzacja

Initial LiSi Block

- ✓ Dodaj kolor i fluorescencję za pomocą Initial IQ Lustre Pastes ONE

CERASMART270

- ✓ Malowanie i pokrywanie za pomocą OPTIGLAZE color



CERASMART270

### 4. Cementowanie od A do Z

Z uwagi na niską retencję i widoczne marginesy brzeżne, częściowe uzupełnienia pośrednie w zębach bocznych wymagają produktu do osadzania o wysokiej sile wiązania, odporności na ścieranie i stabilności koloru.

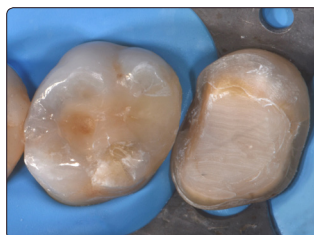
Uniwersalne rozwiązanie do cementowania **G-CEM ONE** jest pierwszym wyborem do cementowania

w tych wskazaniach. Zastosuj je z **G-CEM ONE**

**Adhesive Enhancing Primer** lub **G-Premio BOND**,

gdy wymagana jest dodatkowa adhezja.

Gdy preparacja (np. pod overlay) zapewnia wystarczającą retencję/utrzymanie, etap ten można całkowicie pominąć.



Overlay w zębie 37 wykonany z Initial LiSi Block, cementowany za pomocą G-CEM ONE i G-CEM ONE AEP  
Dzięki uprzejmości dr Riccardo Tempesta, Włochy



# Onlay & overlay - od A do Z



ZESKANUJ, ABY UZYSKAĆ SZCZEGÓŁOWE INFORMACJE KROK-PO-KROKU

## 1. PREPARACJA



### G-Premio BOND

Jednoskładnikowy światłoutwardzalny uniwersalny system łączący

### G2-BOND Universal

Dwubutelkowy światłoutwardzalny uniwersalny system łączący



### everX Flow

Wzmocniony krótkimi włóknami płynny kompozyt do odbudowy zębiny

### G-aenial Universal Injectable

Kompozyt do wypełnień o wysokiej wytrzymałości

## 2. WYBÓR MATERIAŁU



### Initial LiSi Block

Błoczek CAD/CAM z dwukrzemianu litu do zastosowania w gabinecie stomatologicznym



### CERASMART270

Absorbujące naprężenia bloczki CAD/CAM z ceramiki hybrydowej

## 3. WYKAŃCZANIE I MALOWANIE



### Initial IQ Lustre Pastes ONE

Ceramika do malowania z efektem 3D



### OPTIGLAZE color

Światłoutwardzalna powłoka ochronna z nanowypełniaczem

## 4. CEMENTOWANIE



### G-CEM ONE System

System samoadhezyjnego cementu kompozytowego



### G-CEM ONE Universal System

System samoadhezyjnego cementu kompozytowego

### GC EUROPE N.V.

Head Office  
Researchpark,  
Haasrode-Leuven 1240  
Interleuvenlaan 33, B-3001 Leuven  
Tel. +32 16 74 10 00  
Fax.+32 16 40 48 32  
info.gce@gc.dental  
<https://www.gc.dental/europe>

### GC EUROPE N.V.

Przedstawicielstwo w Polsce  
ul. W. Tetmajera 65D/2  
PL - 31-352 Kraków  
Tel. +48.12.425.14.74  
Fax. +48.12.312.52.08  
info.poland@gc.dental  
<https://www.gc.dental/europe/pl-PL>