

Die hohe Kunst der Teamarbeit

Mit *initial*™ LiSi auf der Überholspur zu hervorragenden Ergebnissen

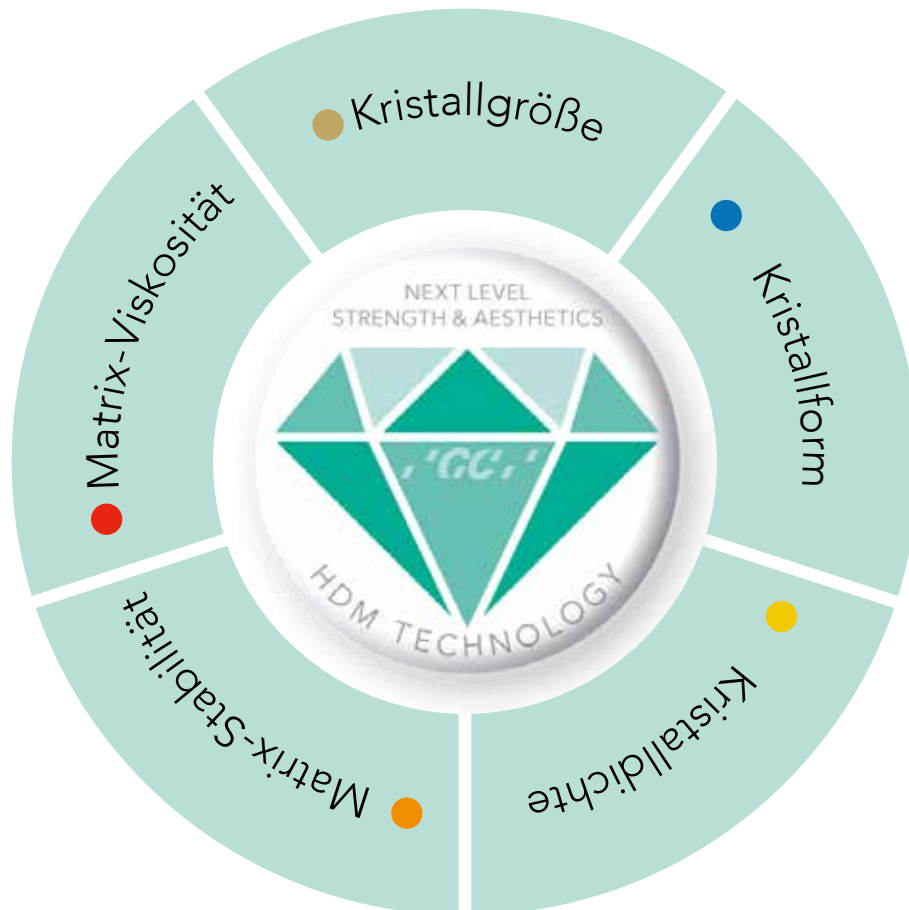


Since 1921
100 years of Quality in Dental



initial™ LiSi: Lithium-Disilikat neu definiert

Ob in der Praxis oder im Labor - mit Initial LiSi Block und Initial LiSi Press wird überall sehr gerne gearbeitet.



Vorteilhaft für alle Beteiligten



Außergewöhnliche Ästhetik

HDM-Technologie für dauerhafte Schönheit

- Hervorragende Politur (auch intraoral)
- Ausgezeichnete Abrasionsstabilität
- ... und beeindruckende Opaleszenz!



Zeitersparnis

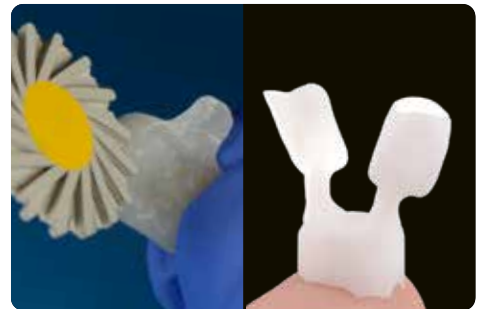
HDM-Technologie für Effizienz

Initial LiSi Block

- Vereinfachtes Schleifen
- Optionaler Glasurbrand

Initial LiSi Press

- Nahezu keine Reaktionsschicht



Randpassung

HDM-Technologie für hohe Präzision

- Gepresst wie geschliffen, widerstandsfähig gegen Chipping
- Optimale Randpassung



Kombiniert mit *initial*TM IQ ONE SQIN

Auf der Überholspur zu hervorragenden Ergebnissen

- Maximale Wirkung mit nur einer einzigen keramischen Micro-Layer-Schicht
- Glanz, Farbnuancen und Fluoreszenz einfach und schnell erzielt
- Selbstglasierend



Ästhetik mit Initial LiSi

Das Zusammenspiel aus struktureller Verfeinerung, optischer Verbesserung und natürlicher Opaleszenz führt zu ästhetisch maximal ansprechenden Ergebnissen mit Initial LiSi Keramik.



Initial LiSi Block direkt nach der Politur. Mit freundlicher Genehmigung von Dr. J. Tapia Guadix, Spanien



„Ich kann Initial LiSi Block von GC für Veneers gar nicht eindringlich genug empfehlen. Dank ihrer hohen Festigkeit und naturgetreuen Ästhetik kann ich im Labor ganz anderes arbeiten. Die unübertroffene Transluzenz und Farbauswahl erleichtern die Herstellung natürlich aussehender, individueller Restaurationen und sorgen für gleichbleibend schöne Ergebnisse. Hinzu kommt: Das Schleifen und Polieren ist deutlich einfacher, sodass ich meine Produktivität erheblich steigern konnte. Wenn man einmal mit den Initial LiSi Blöcken gearbeitet hat, will man sie nie wieder missen!“

ZT Przemek Seweryniak, Schweden



Initial LiSi Block, bemalt mit Initial Lustre Pastes ONE. Mit freundlicher Genehmigung von Dr. P. Dimitrov, Bulgarien



Der umfassende Systemansatz der Initial-Produktfamilie erzeugt Synergien und ebnet den Weg zu hoher Effizienz und außergewöhnlichen Ergebnissen.

Initial LiSi Press mit LiSi-Verblendkeramik
Mit freundlicher Genehmigung von ZTM M. Brüsck, Deutschland

Zusammen mit Initial IQ ONE SQIN noch mehr erreichen



Vestibulär um 0,3 mm
reduziertes Gerüst aus
Initial LiSi



Individuelle Farbe,
Fluoreszenz und Connector-
Schicht mit **Initial IQ Lustre
Pastes ONE**



Mehr Textur und Glanz
mit **Initial IQ SQIN**



Hervorragende Ergebnisse
in kürzester Zeit



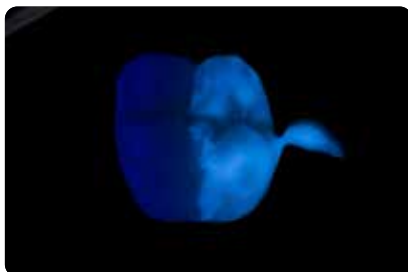
„Die Komponenten des Systems sind perfekt aufeinander abgestimmt und liefern sichere, schnelle und präzise Ergebnisse. Mit den warmen Farbtönen von Initial LiSi Press und den indikationsbezogenen Transluzenzstufen lässt sich ein nahtloser Übergang zur natürlichen Zahnschubstanz schaffen.“

ZTM Stefan Roozen, Österreich

Initial LiSi Lithium-Disilikat und Initial IQ ONE SQIN bilden eine harmonische Einheit, bei der beide ihre Stärken voll ausspielen können und Restaurationen auf allerhöchstem Niveau gewährleisten.



Initial LiSi Block mit Initial IQ ONE SQIN.
Mit freundlicher Genehmigung von Dr. J. Tapia Guadix, Spanien



- Individuelle Farbe
- Fluoreszenz
- Textur
- Natürlicher Glanz mit nur zwei Bränden möglich



Initial LiSi Press mit Initial IQ ONE SQIN
Mit freundlicher Genehmigung von ZT J. Komoda, Polen

Effizienz mit Initial LiSi

Pressen oder schleifen? So oder so Zeit sparen.

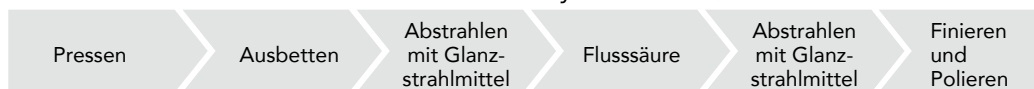
Initial LiSi Press: einfaches Ausbetten praktisch ohne Reaktionsschicht



Zeitersparnis: 15 bis 20 Minuten.*
Flusssäure ist nicht erforderlich.



Konventionelles Lithium-Disilikat-Presskeramiksystem



Initial LiSi Block: leicht zu schleifen, gleiche Festigkeit ohne Brennen

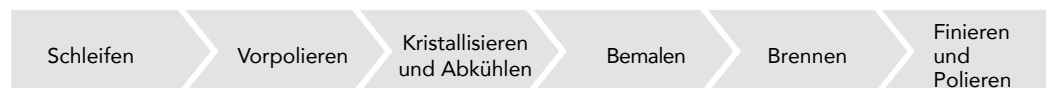


Mit freundlicher Genehmigung von ZTM Carsten Fischer, Deutschland



Zeitersparnis: 28 % der Gesamtbearbeitungszeit.*
Ein Kristallisationsbrand ist nicht erforderlich.

Konventionelles Lithium-Disilikat-Blöcke



Quelle: GC R+D, Japan. Daten auf Anfrage.
*Unter Testbedingungen laut Gebrauchsanleitung.



Ein zeitsparender Ansatz für Ergebnisse auf höchstem Niveau

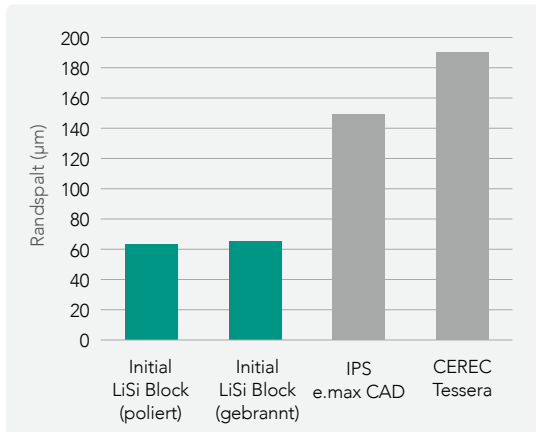
„Ich gebe zu, ich bemale gern Initial LiSi Blöcke, aber man kann sie auch ganz einfach polieren und das in maximal 5 Minuten. Eine schnelle und praxistaugliche Lösung für Chairside-Restaurationen.“

Dr. Andreas Kurbad, Deutschland

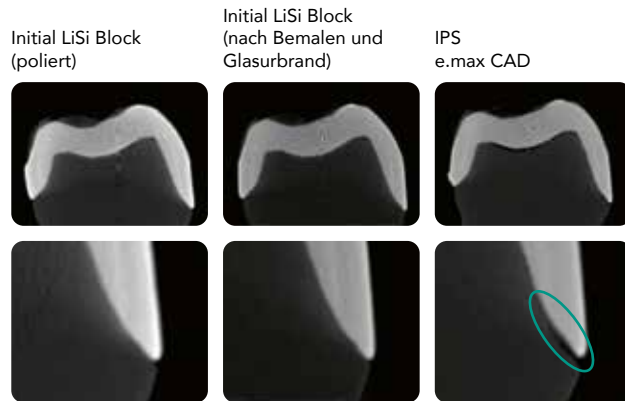


Präzision mit Initial LiSi

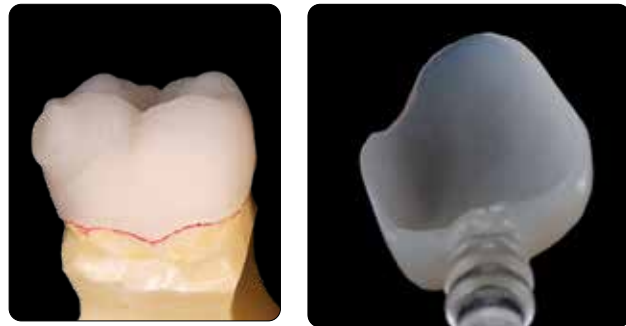
Präzise Ränder für gute Langzeitergebnisse



Quelle: GC R+D, Japan. Daten auf Anfrage.



Initial LiSi Press Herkömmliche Lithium-Disilikat-Presskeramik



„Zusätzlich zu den überzeugenden Feinheiten der Restaurationen, die ich selbst geschliffen habe, spielte auch die Zusammenarbeit mit der Werkstoffkunde-Abteilung der Universität in München eine Rolle, die sehr positive Ergebnisse bezüglich der Biegefestigkeit veröffentlicht hat.“

Dr. Gertrud Fabel, Deutschland

Befestigungsempfehlung

- Ideal für Restaurationen aus Initial LiSi
- Universeller einsetzbar und hocheffizient
- Ausgezeichnete Haftung
- Passgenaue Ränder für dauerhafte Erfolge



Initial LiSi

Lithium-Disilikat-Lösungen neu definiert



Artikel-Nr.	Initial LiSi Press	Artikel-Nr.	Initial LiSi Press	Artikel-Nr.	Initial LiSi Block für CEREC
10003665	HT-EXW, 5x3g	10004833	LT-B00, 5x3g	10004844	Size 14, A1 HT
10006955	HT-BLE+, 5x3g	10006352	LT-B0+, 5x3g	10004956	Size 14, A2 HT
10003666	HT-BLE, 5x3g	10004853	LT-B0, 5x3g	10004957	Size 14, A3 HT
10003667	HT-E57, 5x3g	10004824	LT-A1, 5x3g	10037273	Size 14, A3.5 HT
10003668	HT-E58, 5x3g	10004962	LT-A2, 5x3g	10004886	Size 14, B1 HT
10003669	HT-E59, 5x3g	10004831	LT-A3, 5x3g	10004887	Size 14, A1 LT
10003670	HT-E60, 5x3g	10006353	LT-A3.5, 5x3g	10004958	Size 14, A2 LT
10003671	MT-B00, 5x3g	10006354	LT-A4, 5x3g	10004888	Size 14, A3 LT
10006956	MT-B0+, 5x3g	10004854	LT-B1, 5x3g	10037274	Size 14, A3.5 LT
10003672	MT-B0, 5x3g	10004857	LT-B2, 5x3g	10004889	Size 14, B1 LT
10003673	MT-A1, 5x3g	10006355	LT-B3, 5x3g	10037275	Size 14, BL LT
10003674	MT-A2, 5x3g	10006356	LT-B4, 5x3g		
10003675	MT-A3, 5x3g	10004815	LT-C1, 5x3g		
10006957	MT-A3.5, 5x3g	10004842	LT-C2, 5x3g		
10006958	MT-A4, 5x3g	10006951	LT-C3, 5x3g		
10003676	MT-B1, 5x3g	10006952	LT-C4, 5x3g		
10003677	MT-B2, 5x3g	10004860	LT-D2, 5x3g		
10006959	MT-B3, 5x3g	10006953	LT-D3, 5x3g		
10006960	MT-B4, 5x3g	10006954	LT-D4, 5x3g		
10003678	MT-C1, 5x3g	10003681	LT-A, 5x3g		
10003679	MT-C2, 5x3g	10003682	LT-B, 5x3g		
10006961	MT-C3, 5x3g	10003683	LT-C, 5x3g		
10006962	MT-C4, 5x3g	10003684	LT-D, 5x3g		
10003680	MT-D2, 5x3g	10003685	MO-0, 5x3g		
10006963	MT-D3, 5x3g	10003686	MO-1, 5x3g		
10006964	MT-D4, 5x3g	10003687	MO-2, 5x3g		



Initial LiSi Block
CAD/CAM-Block aus
Lithium-Disilikat



Initial LiSi Press
Lithium-Disilikat-
Press-Rohling



Initial IQ ONE SQIN
Malbares Farb- und
Micro-Layering-System



G-CEM ONE
Universelles,
selbstadhäsives
Befestigungs-Composite

Initial und G-CEM ONE sind Handelsmarken von GC.
CEREC, CEREC Tessera und e.max CAD sind keine Marken von GC.

GC EUROPE N.V.

Head Office
Researchpark,
Haasrode-Leuven 1240
Interleuvenlaan 33, B-3001 Leuven
Tel. +32 16 74 10 00
Fax. +32 16 40 48 32
info.gce@gc.dental
<https://www.gc.dental/europe>

GC Germany GmbH

Seifgrundstraße 2
D-61348 Bad Homburg
Tel. +49.6172.99.596.0
Fax. +49.6172.99.596.66
info.germany@gc.dental
<https://www.gc.dental/europe/de-DE>

GC Austria GmbH

Tallak 124
A-8103 Gratwein-Strassengel
Tel. +43.3124.54020
info.austria@gc.dental
<https://www.gc.dental/europe/de-AT>

GC Austria GmbH

Swiss Office
Zürichstrasse 31
CH-6004 Luzern
Tel. +41.41.520.01.78
info.switzerland@gc.dental
<https://www.gc.dental/europe/de-CH>