

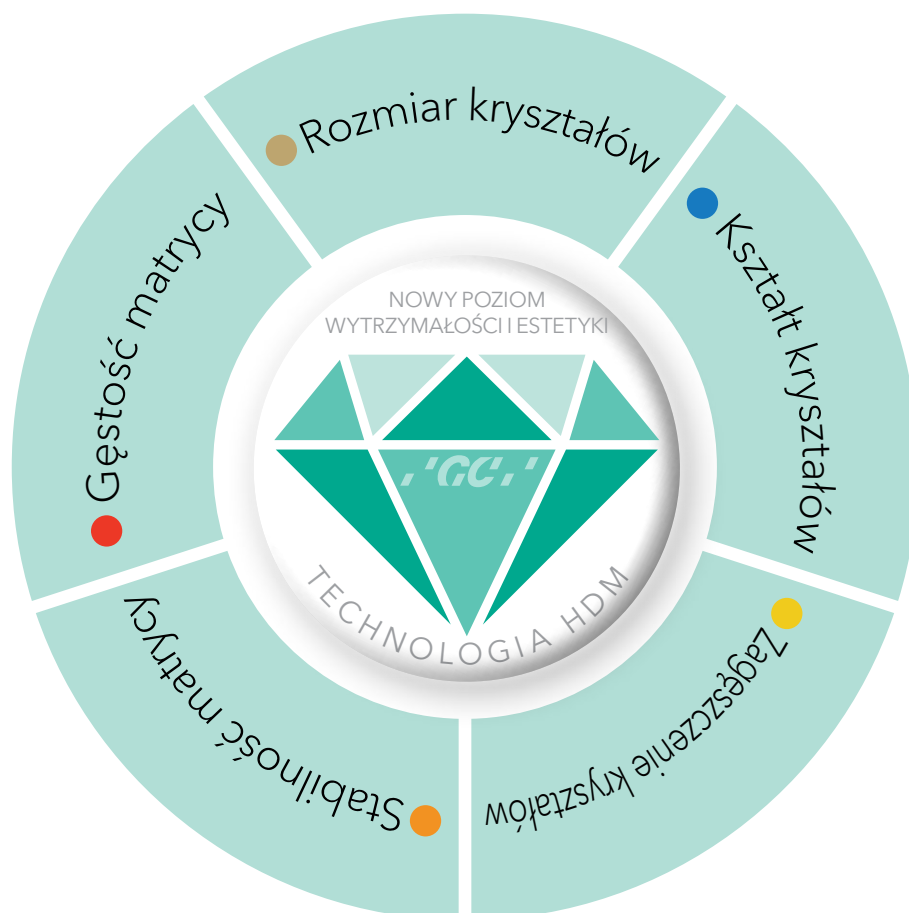
Sztuka pracy zespołowej

initial™ LiSi: szybka droga do oszałamiających efektów



initial™ LiSi: zdefiniowany na nowo dwukrzemian

Dentyści i technicy dentystyczni,
uwielbiają pracę z Initial LiSi Block oraz LiSi Press



litu, który przynosi korzyści każdemu.



Wyjątkowa estetyka

Technologia HDM dla trwałego piękna

- Doskonała polerowalność (także wewnątrz ust)
- Niesamowita odporność na ścieranie
- ... oraz wspaniała opalescencja!



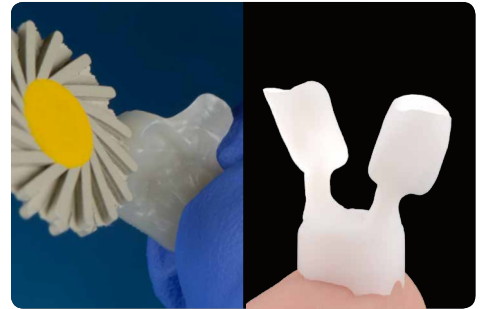
Oszczędność czasu

Technologia HDM zapewniająca wydajność Initial LiSi Block

- Łatwość frezowania
- Opcjonalne glazurowanie

Initial LiSi Press

- Brak widocznej warstwy reakcyjnej



Jakość krawędzi

Technologia HDM zapewniająca wysoką precyzję

- Odporność na odpryski krawędzi, zarówno w technice tłoczenia, jak i frezowania
- Wyjątkowa integralność krawędzi



W połączeniu z *initial*™ IQ ONE SQIN

Szybka droga do oszałamiających efektów

- Maksymalna estetyka przy użyciu mikrowarstwy
- Nadaj połysk, niuanse kolorystyczne i fluorescencję w kilku prostych krokach
- Efekt samoglazurowania



Estetyka Initial LiSi

Staranna kompozycja
udoskonalonej
struktury, ulepszona
optyka i nieodłączna
opalescencja
ceramik Initial LiSi
gwarantują wyjątkowo
estetyczne efekty.



Initial LiSi Block, polerowany. Dzięki uprzejmości dr J. Tapia Guadix, Hiszpania



„Do tworzenia oszałamiająco pięknych licówek nie mogę polecić nic innego niż GC LiSi Block. Ich wysoka wytrzymałość i realistyczna estetyka zrewolucjonizowały przepływ pracy w moim laboratorium. Wyjątkowa przezierność i kolor z łatwością komponuje się z naturalnymi zębami, zapewniając niezmiennie piękne rezultaty. Ponadto łatwość frezowania i polerowania znacznie zwiększyła moją produktywność. Wypróbuj je, a już nigdy nie spojrzysz wstecz!”

DT Przemek Seweryniak, Szwecja



Initial LiSi Block, pomalowany ceramikami w paście Initial Lustre Pastes ONE. Dzięki uprzejmości Dr P. Dimitrov, Bułgaria



**Doskonała synergia
linii produktów Initial,
gwarantuje osiągnięcie
oszałamiających efektów,
w krótkim czasie.**

Initial LiSi Press licowany ceramiką Initial LiSi
Dzięki uprzejmości MDT M. Brüsch, Niemcy

Razem z ONE SQIN możesz osiągnąć znacznie więcej



Podbudowa Initial LiSi zredukowana licowo (0,3 mm)



Nadaj kolor i fluorescencję przy użyciu **Initial IQ Lustre Pastes ONE**



Nadaj połysk i teksturę przy użyciu **Initial IQ SQIN**



Niesamowity efekt w minimalnie krótkim czasie



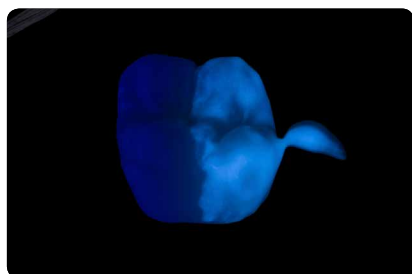
„Elementy systemu doskonale się ze sobą komponują, co gwarantuje bezpieczne, szybkie i precyzyjne efekty. Ciepłe odcienie LiSi Press i zróżnicowane poziomy przezierności odpowiadające różnym wskazaniom, umożliwiają stworzenie efektów naśladowujących naturalną estetykę”.

MDT Stefan Roozen, Austria

Dwukrzemiany litu Initial LiSi oraz Initial IQ ONE SQIN tworzą harmonijne połączenie, wzajemnie potęgując swoje indywidualne właściwości, które wznoszą proces wytwarzania uzupełnień na zupełnie nowy poziom.



Initial LiSi Block w połączeniu z Initial IQ ONE SQIN. Dzięki uprzejmości dr J. Tapia Guadix, Hiszpania



- Kolor
- Fluorescencja
- Tekstura
- Wysoki połysk osiągalny w dwóch paleniach



Initial LiSi Press w połączeniu z Initial IQ ONE SQIN. Dzięki uprzejmości DT J.Komoda, Polska

Wydajność Initial LiSi

Tłoczenie czy frezowanie? Oszczędność czasu w obu przypadkach

Initial LiSi Press: łatwe uwalnianie bez widocznej warstwy reakcyjnej



Oszczędność czasu: 15-20 minut.*
Bez konieczności stosowania kwasu fluoro-wodorowego



Konwencjonalna tłoczona ceramika dwukrzemowo-litowa



Initial LiSi Block: łatwe frezowanie oraz wysoka wytrzymałość bez konieczności wypalania

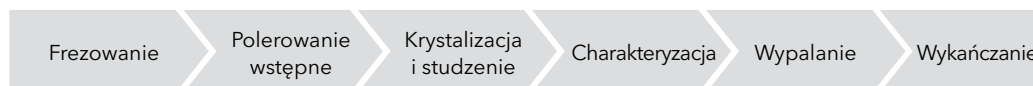


Dzięki uprzejmości ZTM Carsten Fisher, Niemcy

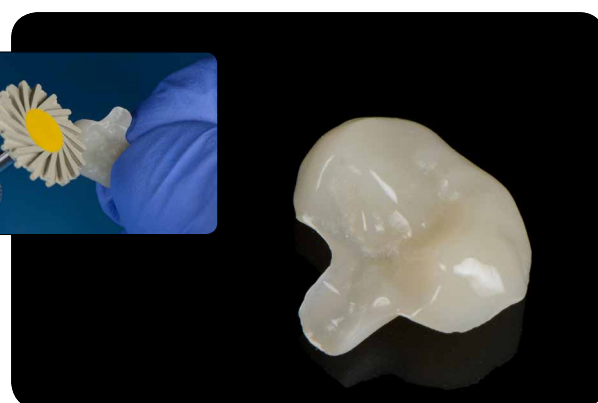
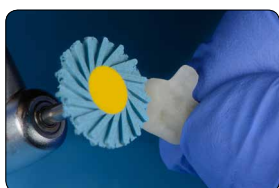


Oszczędność czasu: całkowity proces przetwarzania krótszy o 28%*
Bez konieczności wypalania krystalizacyjnego.

Konwencjonalna ceramika dwukrzemowo-litowa



Źródło: GC R&D, Japonia, dane w aktach
*W warunkach testowych na podstawie instrukcji obsługi.



Osiągnij najwyższy standard
jednocześnie oszczędzając czas

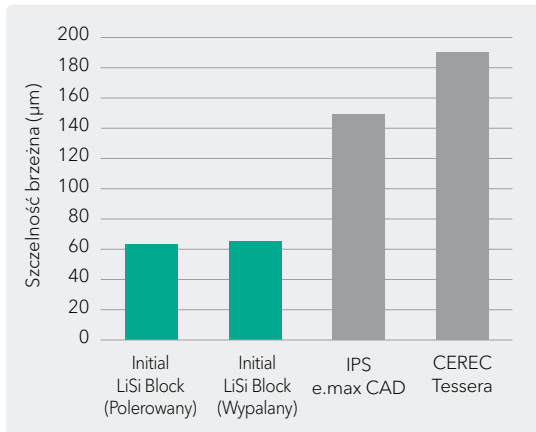
„Uwielbiam charakteryzować Initial LiSi Block, ale fakt, że mogę go idealnie wypolerować, w mniej niż 5 minut, idealnie pozycjonuje go w moim cyfrowym gabinecie.”

Dr Andreas Kurbad, Niemcy

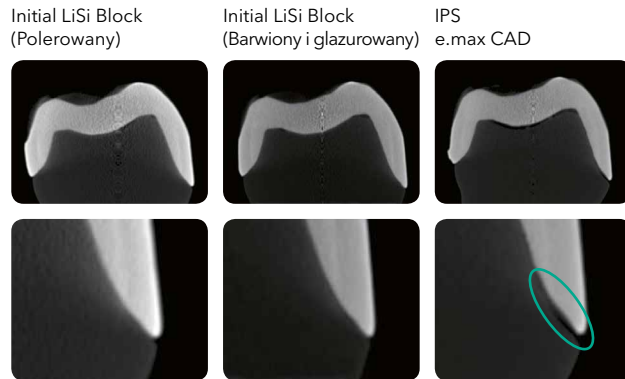


Precyzja Initial LiSi

Dokładność krawędzi dla długotrwałych efektów

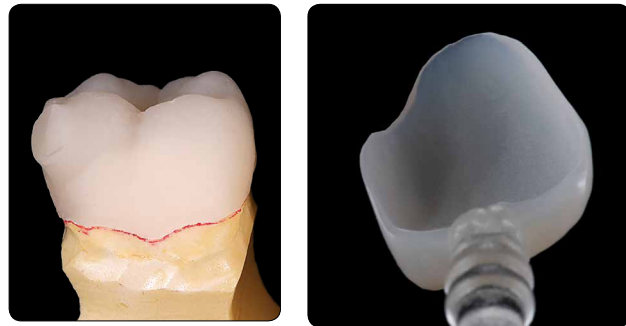


Źródło: GC R&D, Japonia, dane dostępne na życzenie



Initial LiSi Press

Konwencjonalna tłoczona ceramika dwukrzemowo-litowa



„Oprócz wyjątkowo przekonujących precyzyjnych krawędzi uzupełnień, które sama wyfrezowałam, ważną rolę odegrała również współpraca z Wydziałem Materiałoznawstwa w Monachium, który opublikował bardzo pozytywne wyniki badań dotyczące powierzchni i wytrzymałości na zginanie.”

Dr Gertrud Fabel, Niemcy

Wsakazania dotyczące cementu

- Idealny do uzupełnień wykonanych z Initial LiSi
- Uniwersalne zastosowanie oraz wysoka wydajność
- Wysoka siła łączenia
- Wysoka jakość krawędzi dla dłuższej żywotności



Initial LiSi

Zdefiniowane na nowo rozwiązania
z dwukrzemianu litu



Nr art.	Initial LiSi Press	Nr art.	Initial LiSi Press	Nr art.	Initial LiSi Block uchwyt CEREC
10003665	HT-EXW, 5x3 g	10004833	LT-B00, 5x3 g	10004844	Size 14, A1 HT
10006955	HT-BLE+, 5x3 g	10006352	LT-B0+, 5x3 g	10004956	Size 14, A2 HT
10003666	HT-BLE, 5x3 g	10004853	LT-B0, 5x3 g	10004957	Size 14, A3 HT
10003667	HT-E57, 5x3 g	10004824	LT-A1, 5x3 g	10037273	Size 14, A3.5 HT
10003668	HT-E58, 5x3 g	10004962	LT-A2, 5x3 g	10004886	Size 14, B1 HT
10003669	HT-E59, 5x3 g	10004831	LT-A3, 5x3 g	10004887	Size 14, A1 LT
10003670	HT-E60, 5x3 g	10006353	LT-A3.5, 5x3 g	10004958	Size 14, A2 LT
10003671	MT-B00, 5x3 g	10006354	LT-A4, 5x3 g	10004888	Size 14, A3 LT
10006956	MT-B0+, 5x3 g	10004854	LT-B1, 5x3 g	10037274	Size 14, A3.5 LT
10003672	MT-B0, 5x3 g	10004857	LT-B2, 5x3 g	10004889	Size 14, B1 LT
10003673	MT-A1, 5x3 g	10006355	LT-B3, 5x3 g	10037275	Size 14, BL LT
10003674	MT-A2, 5x3 g	10006356	LT-B4, 5x3 g		
10003675	MT-A3, 5x3 g	10004815	LT-C1, 5x3 g		
10006957	MT-A3.5, 5x3 g	10004842	LT-C2, 5x3 g		
10006958	MT-A4, 5x3 g	10006951	LT-C3, 5x3 g		
10003676	MT-B1, 5x3 g	10006952	LT-C4, 5x3 g		
10003677	MT-B2, 5x3 g	10004860	LT-D2, 5x3 g		
10006959	MT-B3, 5x3 g	10006953	LT-D3, 5x3 g		
10006960	MT-B4, 5x3 g	10006954	LT-D4, 5x3 g		
10003678	MT-C1, 5x3 g	10003681	LT-A, 5x3 g		
10003679	MT-C2, 5x3 g	10003682	LT-B, 5x3 g		
10006961	MT-C3, 5x3 g	10003683	LT-C, 5x3 g		
10006962	MT-C4, 5x3 g	10003684	LT-D, 5x3 g		
10003680	MT-D2, 5x3 g	10003685	MO-0, 5x3 g		
10006963	MT-D3, 5x3 g	10003686	MO-1, 5x3 g		
10006964	MT-D4, 5x3 g	10003687	MO-2, 5x3 g		



Initial LiSi Block
bloczek CAD/CAM
z dwukrzemianu litu



Initial LiSi Press
pastylki do tłoczenia
z dwukrzemianu litu



Initial IQ ONE SQIN
system ceramiczny
do malowania koloru
i nadawania kształtu



G-CEM ONE
Uniwersalny
samoadhezyjny cement
kompozytowy

Initial i G-CEM ONE są znakami towarowymi firmy GC.
CEREC, CEREC Tessera i IPS e.max CAD nie są znakami towarowymi firmy GC.

GC EUROPE N.V.

Head Office
Researchpark,
Haasrode-Leuven 1240
Interleuvenlaan 33, B-3001 Leuven
Tel. +32 16 74 10 00
Fax. +32 16 40 48 32
info.gce@gc.dental
<https://www.gc.dental/europe>

GC EUROPE N.V.

Przedstawicielstwo w Polsce
ul. W. Tetmajera 65D/2
PL- 31-352 Kraków
Tel. +48 12 425 14 74
info.poland@gc.dental
<https://www.gc.dental/europe/pl-PL>