

Arta lucrului în echipă

initial™ LiSi: calea rapidă către rezultate excepționale



initial™ LiSi: disilicat de litiu redefinit

Medicii stomatologi și tehnicienii dentari iubesc să lucreze cu Initial LiSi Block și LiSi Press



ce oferă beneficii pentru toată lumea.



Estetică excepțională

Tehnologie HDM pentru estetică de durată

- Capacitate excelentă de lustruire (și intra-oral)
- Rezistență excelentă la abraziune
- ... și opalescență frumoasă!



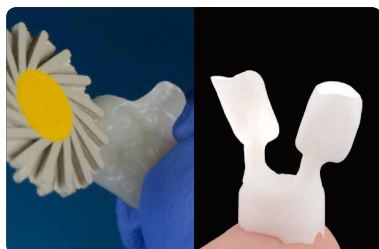
Economie de timp

Tehnologie HDM pentru eficiența Initial LiSi Block

- Frezare cu ușurință
- Glazurarea este opțională

Initial LiSi Press

- Practic fără strat de reacție



Calitate a marginilor

Tehnologie HDM pentru precizie ridicată

- Rezistență la spargerea marginilor, indiferent dacă este presat sau frezat
- Integritate excelentă a marginilor



Se poate combina cu *initial*™ IQ ONE SQIN

Calea rapidă către rezultate excepționale

- Efect maxim într-un micro-strat ceramic
- Adăugați luciu, nuanțe de culoare și fluorescență prin etape simple și rapide
- Efect de auto-glazurare



Estetica Initial LiSi

Orchestrarea atentă a rafinamentului structural, îmbunătățirile optice și opalescența intrinsecă a ceramicii Initial LiSi asigură împreună obținerea unui rezultat cu o estetică maximă.



Initial LiSi Block, doar lustruit. Prin amabilitatea Dr J. Tapia Guadix, Spania



“Nu pot recomanda îndeajuns LiSi Block de la GC pentru a crea fațete uimitoare. Rezistența sa ridicată și estetica naturală au revoluționat fluxul de lucru din laboratorul meu. Translucidența excepțională și armonizarea fără efort a culorilor cu dentiția naturală asigură rezultate estetice complete. În plus, ușurința frezării și a lustruirii a sporit semnificativ productivitatea. Încercați-le și nu veți mai uita înapoi!

DT Przemek Seweryniak, Suedia



Initial LiSi Block, caracterizat cu Initial Lustre Pastes ONE. Prin amabilitatea Dr P. Dimitrov, Bulgaria



Sinergia impecabilă a întregii game de produse Initial oferă o abordare extrem de eficientă pentru obținerea unor rezultate extraordinare.

Initial LiSi Press cu ceramică de stratificare LiSi
Prin amabilitatea MDT M. Brüsck, Germania

Împreună cu ONE SQIN puteți obține mai mult



Structură Initial LiSi redusă bucal (0.3 mm)



Adăugați culoare și fluorescență cu **Initial IQ Lustre Pastes ONE**



Adăugați luciu și textură cu **Initial IQ SQIN**



Rezultat excepțional cu minim de timp



“Componentele sistemului se completează perfect, lucru care duce la rezultate exacte, rapide și sigure. Nuanțele calde ale LiSi Press și diferitele grade de transluciditate în funcție de indicație vă oferă posibilitatea de a crea o tranziție lină către structurile naturale.”

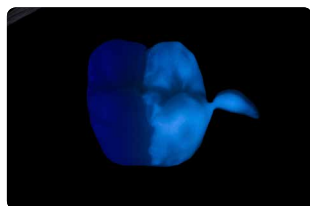
MDT Stefan Roozen, Austria

Disilicatul de litu Initial LiSi și Initial IQ ONE SQIN formează o uniune armonioasă, amplificându-și punctele forte și oferind posibilitatea de a obține restaurări de cea mai înaltă calitate.



Initial LiSi Block cu Initial IQ ONE SQIN. Prin amabilitatea Dr J. Tapia Guadix, Spania

- Culoare
- Fluorescență
- Textură
- Luciu ridicat obținut doar în 2 arderi



Initial LiSi Press cu Initial IQ ONE SQIN. Prin amabilitatea DT J Komoda, Polonia

Eficiența Initial LiSi

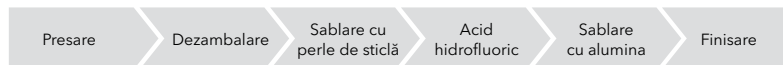
Presare sau frezare? Economisiți timp indiferent de alegere

Initial LiSi Press: dezambalare ușoară, practic fără strat de reacție



Timp economisit: între 15-20 minute.*
Nu este necesar acidul hidrofluoric.

Sistem convențional de ceramică presată pe bază de disilicat de litiu



Initial LiSi Block: ușor de frezat, cu aceeași rezistență fără ardere



Prin amabilitatea
ZTM Carsten Fisher,
Germania



Timp economisit: 28% din timpul total de procesare.*
Nu este necesară arderea de cristalizare.

Sistem convențional de ceramică presată pe bază de disilicat de litiu



Sursa: GC R&D, Japonia, Date disponibile la cerere
*În condiții de testare conform IFU.



O abordare eficientă ca timp pentru a obține cel mai înalt standard

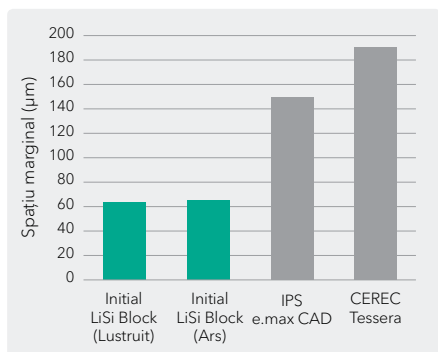
“Deși iubesc să caracterizez Initial LiSi Block, este perfect și doar lustruit în câteva mișcări și în maxim 5 minute. Prin urmare, este o soluție de cabinet rapidă și reală.”

Dr Andreas Kurbad, Germania

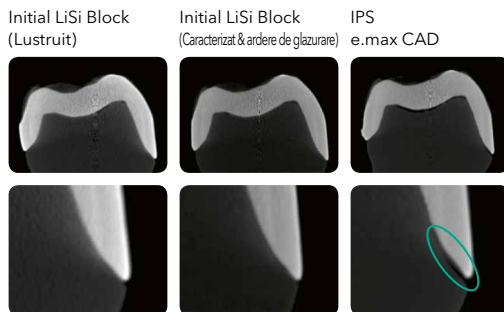


Precizia Initial LiSi

Margini exacte pentru rezultate de lungă durată

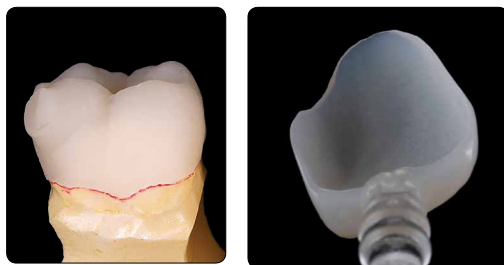


Sursa: GC R&D, Japonia, Date disponibile la cerere



Initial LiSi Press

Ceramică presată convențională pe bază de disilicat de litiu



„Pe lângă marginile de o calitate foarte bună ale restaurării, pe care am frezat-o chiar eu, cooperarea cu departamentul de cercetare a materialelor din Munich, care a publicat rezultate extrem de pozitive referitoare la rezistența la flexiune și rezistența suprafețelor, a jucat și ea un rol important.”

Dr Gertrud Fabel, Germania

Ciment recomandat

- Ideal pentru restaurările cu Initial LiSi
- Utilizare universală pentru o eficiență ridicată
- Rezistență ridicată a adeziunii
- Calitate a marginilor pentru rezistență de lungă durată



Initial LiSi

Soluții redefinite pe bază de disilicat de litiu



Order no.	Initial LiSi Press	Order no.	Initial LiSi Press	Order no.	Initial LiSi Block, for CEREC
10003665	HT-EXW, 5x3 g	10004833	LT-B00, 5x3 g	10004844	Size 14, A1 HT
10006955	HT-BLE+, 5x3 g	10006352	LT-B0+, 5x3 g	10004956	Size 14, A2 HT
10003666	HT-BLE, 5x3 g	10004853	LT-B0, 5x3 g	10004957	Size 14, A3 HT
10003667	HT-E57, 5x3 g	10004824	LT-A1, 5x3 g	10037273	Size 14, A3.5 HT
10003668	HT-E58, 5x3 g	10004962	LT-A2, 5x3 g	10004886	Size 14, B1 HT
10003669	HT-E59, 5x3 g	10004831	LT-A3, 5x3 g	10004887	Size 14, A1 LT
10003670	HT-E60, 5x3 g	10006353	LT-A3.5, 5x3 g	10004958	Size 14, A2 LT
10003671	MT-B00, 5x3 g	10006354	LT-A4, 5x3 g	10004888	Size 14, A3 LT
10006956	MT-B0+, 5x3 g	10004854	LT-B1, 5x3 g	10037274	Size 14, A3.5 LT
10003672	MT-B0, 5x3 g	10004857	LT-B2, 5x3 g	10004889	Size 14, B1 LT
10003673	MT-A1, 5x3 g	10006355	LT-B3, 5x3 g	10037275	Size 14, BL LT
10003674	MT-A2, 5x3 g	10006356	LT-B4, 5x3 g		
10003675	MT-A3, 5x3 g	10004815	LT-C1, 5x3 g		
10006957	MT-A3.5, 5x3 g	10004842	LT-C2, 5x3 g		
10006958	MT-A4, 5x3 g	10006951	LT-C3, 5x3 g		
10003676	MT-B1, 5x3 g	10006952	LT-C4, 5x3 g		
10003677	MT-B2, 5x3 g	10004860	LT-D2, 5x3 g		
10006959	MT-B3, 5x3 g	10006953	LT-D3, 5x3 g		
10006960	MT-B4, 5x3 g	10006954	LT-D4, 5x3 g		
10003678	MT-C1, 5x3 g	10003681	LT-A, 5x3 g		
10003679	MT-C2, 5x3 g	10003682	LT-B, 5x3 g		
10006961	MT-C3, 5x3 g	10003683	LT-C, 5x3 g		
10006962	MT-C4, 5x3 g	10003684	LT-D, 5x3 g		
10003680	MT-D2, 5x3 g	10003685	MO-0, 5x3 g		
10006963	MT-D3, 5x3 g	10003686	MO-1, 5x3 g		
10006964	MT-D4, 5x3 g	10003687	MO-2, 5x3 g		



Initial LiSi Block
Blocuri CAD/CAM pe bază de disilicat de litiu



Initial LiSi Press
Ingoturi presabile pe bază de disilicat de litiu



Initial IQ ONE SQIN
Sistem de caracterizare a culorii și a formei



G-CEM ONE
Ciment rășinic universal auto-adeziv

Initial și G-CEM ONE sunt mărci înregistrate a GC.
CEREC, CEREC Tessera și e.max CAD nu este marcă înregistrată a GC.

GC EUROPE N.V.

Head Office
Researchpark,
Haasrode-Leuven 1240
Interleuvenlaan 33, B-3001 Leuven
Tel. +32 16 74 10 00
Fax. +32 16 40 48 32
info.gce@gc.dental
<https://www.gc.dental/europe>

GC EUROPE N.V.

Reprezentanță în România
Str. Carol Davila 21A,
etaj 2, ap. 17, sector 5
RO - 050451 București
Tel: +40.31.425.75.27
info.romania@gc.dental
<https://www.gc.dental/europe/ro-RO>