

Restauracija prirodne
ljepote u jednom tretmanu



initial[™]
LiSi Block

CAD/CAM blok litij-
disilikatne keramike
za direktne restauracije

GC



Since 1921
100 years of Quality in Dental

Restauracija prirodne ljepote u jednom tretmanu

Initial LiSi Block: novi litij-disilikatni keramički blok za restauracije u jednom tretmanu

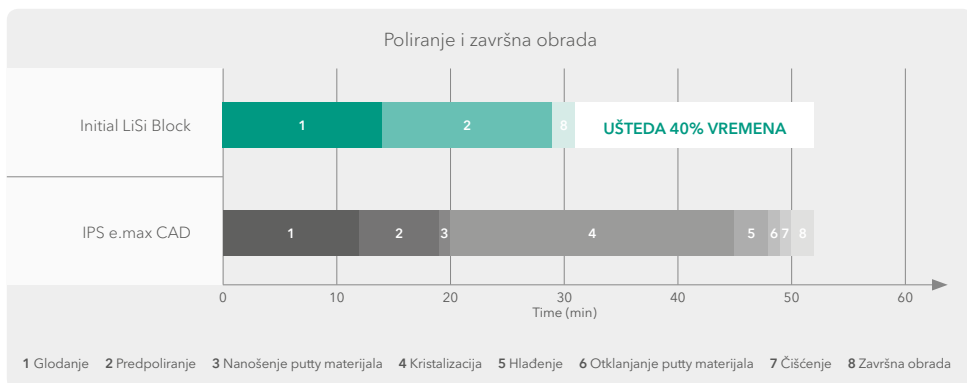
Initial LiSi Block je **potpuno kristalizovani litij-disilikatni keramički blok**, koji pruža optimalna fizička svojstva bez pečenja. Ovaj jedinstveni blok izrađen je zaštićenom GC **HDM** tehnologijom mikronizacije visoke gustoće (High Density Micronization) za **CAD/CAM sisteme** za postizanje visoke otpornosti na trošenje, glatkih rubova i estetskih završnih rezultata. To ga čini idealnim rješenjem za restauracije u jednom direktnom tretmanu, što omogućava značajnu uštedu vremena.



- Ušteda vremena, bez potrebnog pečenja
- Potpuno kristalizovana litij-disilikatna keramika
- Postojani, estetski i precizni rubovi
- Prirodna opalescencija

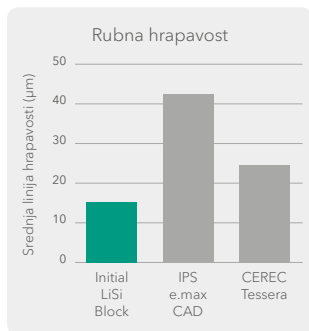
Potrebno je samo glodanje, poliranje i postavljanje restauracije

Initial LiSi Block može značajno skratiti vrijeme rada: nije potrebno pečenje i glaziranje keramike, kao niti karakterizacija i hlađenje. Time se štedi **do 40% vremena*** potrebnog za izradu restauracije te se skraćuje vrijeme provedeno u ordinaciji i za doktora dentalne medicine i za pacijenta. Potrebno je samo glodanje, poliranje i postavljanje restauracije!

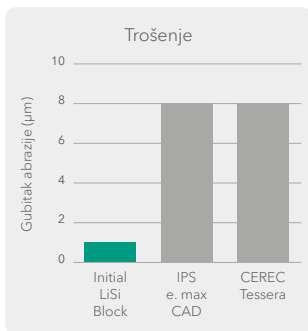


Izvor: GC istraživanje i razvoj, Japan, podaci u arhivi
*U uslovima testiranja u skladu sa uputstvom za upotrebu.

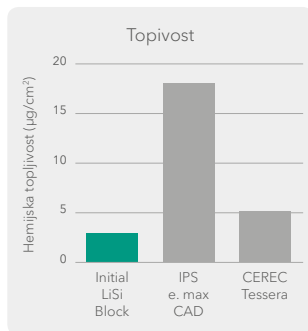
Postojana estetika i glatki rubovi



Izvor: GC istraživanje i razvoj, Japan, podaci u arhivi



Izvor: GC istraživanje i razvoj, Japan, podaci u arhivi

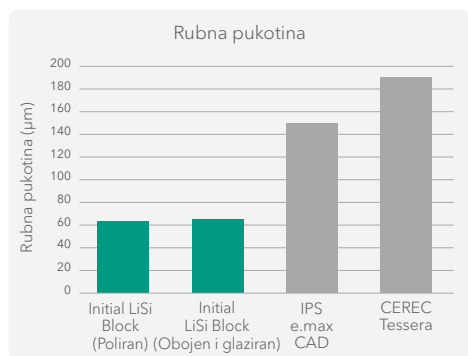


Izvor: GC istraživanje i razvoj, Japan, podaci u arhivi

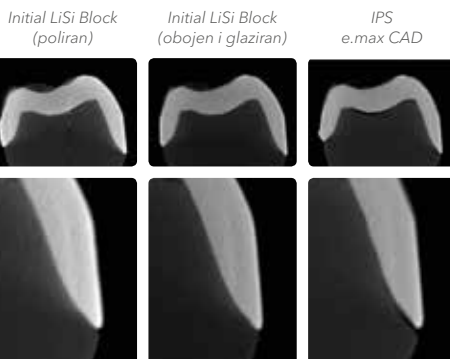
- Optimizovana otpornost na trošenje i kiselinu pomaže očuvati estetiku restauracija kroz duže vrijeme.
- Izvrsna rubna stabilnost za glatke rubove.

Precizniji rubovi

Budući da je potpuno kristalizovan prije glodanja, na Initial LiSi bloku mogu se odmah **direktno glodati glatki i precizni rubovi**. Alternativno se može peći nakon bojenja i time održati izvrsna rubna preciznost.



Izvor: GC istraživanje i razvoj, Japan, podaci u arhivi



Restauracija iz Initial LiSi bloka pod direktnim i indirektnim svjetlom.

Prirodna opalescencija

Initial LiSi blok raspoloživ je u verziji visoke translucencije (high translucency - HT) i niske translucencije (low translucency - LT) te omogućava prirodnu opalescenciju na svakom svjetlu

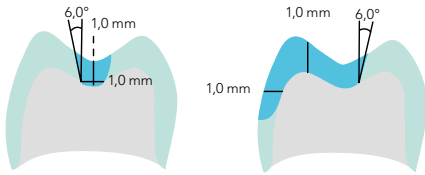
Odaberite način završne obrade

Vrhunski sjaj može se postići u nekoliko minuta samo poliranjem, nakon čega je restauracija spremna za cementiranje. U slučajevima profinjene estetike, izvrsni rezultati mogu se postići pastama GC Initial Lustre Pastes ONE i bojama Initial Spectrum Stains.



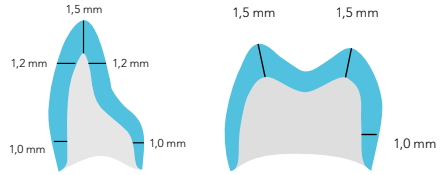
Ustupio: dr. Javier Tapia Guadix, Španija

Vodič za preparaciju



Inleji / onleji

- Ugao stijenke kaviteta: 6° uz dužinsku os
- Preparacija pravougaone stepenice



Pune keramičke krunice

- Ugao stijenke: $6\sim 10^\circ$ konus
- Preparacija zaobljene stepenice

Preporuke za cementiranje

Za Initial LiSi blok preporučuje se adhezivno cementiranje. I GC G-CEM ONE i G-CEM LinkForce mogu se koristiti za bilo koju vrstu indikacije SA Initial LiSi Block.



Funkcija i estetika

«Vrlo sam zadovoljan prirodnom opalescencijom i skladom boja kod LiSi blokova visoke translucencije.»

Christian Hannker, dentalni tehničar majstor, Njemačka



«Sviđa mi se opalescencija LiSi blokova koja omogućava postojanost boje i savršenu uskladenost.»

Dr. Christian Lampson, Njemačka



Ustupili: Christian Hannker, dentalni tehničar majstor i dr. Christian Lampson, Njemačka



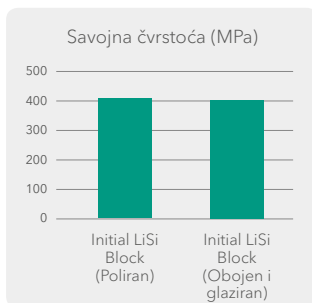
Ustupio: Marco Muttone, dentalni tehničar majstor, dr. Alessandro Iorio, Italija

HDM tehnologija za CAD/CAM sistem



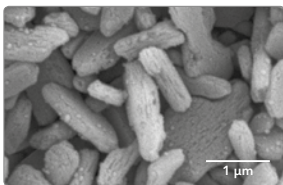
S Initial LiSi Press, GC je 2016. godine predstavio HDM tehnologiju mikronizacije visoke gustoće, koja koristi jednako raspoređene mikro kristale litij-disilikata za punjenje cijele staklene matrice umjesto uobičajenih većih kristala. Klinička učinkovitost ove tehnologije dokazana je nakon 5 godina kliničkog korištenja¹⁾.

Za brza rješenja u jednom tretmanu, GC je dalje razvio HDM tehnologiju za CAD/CAM sisteme optimizovanjem veličine kristala i čvrstoće staklene matrice. Zahvaljujući toj novoj tehnologiji, istovremeno se postiže dobra strojna obrada, rubna cjelovitost, sposobnost poliranja i otpornost na trošenje. Rezultat su čvrsti blokovi laki za glodanje, koji omogućavaju jednaku čvrstoću sa ili bez pečenja.

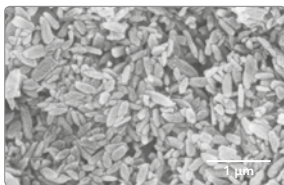


Izvor: GC istraživanje i razvoj, Japan, podaci u arhivi

Konvencionalna litij-disilikatna keramika (IPS e.max CAD)



HDM tehnologija za CAD/CAM (Initial LiSi Block)



Poboljšana čvrstoća staklene matrice za visoku mehaničku čvrstoću

Manji kristali za lakše glodanje i visoku otpornost na trošenje

Izvor: GC istraživanje i razvoj, Japan, podaci u arhivi

Tok rada

Ljubaznošću Prof. Matteo Basso, Italija



Preparacija



Skeniranje



Dizajn



Glodanje



Poliranje



Kondicioniranje

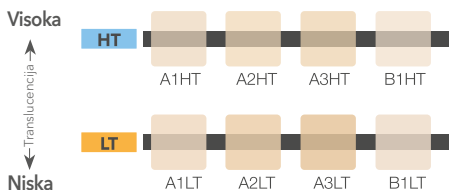


Cementiranje



Završni rezultat

Informacije za naručivanje



Initial LiSi Block CEREC mandrela, veličina 14

Šifra	Boja
012919	A1 HT
012920	A2 HT
012921	A3 HT
012922	B1 HT
012923	A1 LT
012924	A2 LT
012925	A3 LT
012926	B1 LT

1) Cagidiaco EF, Sorrentino R, Pontoriero D, Ferrari M. 2020. A randomized controlled clinical trial on two types of lithium disilicate partial crowns. Am J Dent. 33(6):291-295.

*IPS e.max CAD i CEREC Tessera nisu zaštitni znakovi GC kompanije.

G-CEM LinkForce™, G-CEM ONE™, Initial™ LiSi Press, Initial™ IQ Lustre Pastes ONE i Initial™ Spectrum Stains su zaštitni znakovi GC kompanije.

Povezani proizvodi



G-Multi PRIMER
Universal Primer



G-CEM ONE
Self-adhesive
resin cement



Initial IQ
Lustre Pastes ONE
3-dimensional
paintable ceramic

GC EUROPE N.V.

Head Office
Researchpark,
Haasrode-Leuven 1240
Interleuvenlaan 33, B-3001 Leuven
Tel. +32.16.74.10.00
Fax. +32.16.40.48.32
info.gce@gc.dental
<https://europe.gc.dental>

GC EUROPE N.V.

GCEEO Bosnia and Herzegovina
Carice Milice 11
BA - 78000 Banja Luka
Tel. +387.51.470.736
Fax. +387.51.470.736
info.bosniaherzegovina@gc.dental
<https://europe.gc.dental/bs-BA>

