

Restauracija prirodne ljepote



initial[™]
LiSi Block

Potpuno kristalizirani
CAD/CAM blok
litij-disilikatne keramike

'GC.'

Restauracija prirodne ljepote

Initial LiSi Block: čvrstoća, preciznost i estetika u potpuno kristaliziranom bloku

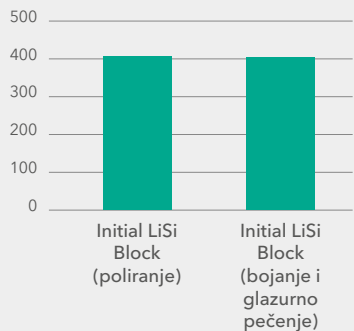
Initial LiSi Block je **potpuno kristalizirani litij-disilikatni** keramički blok, koji pruža optimalna fizička svojstva bez pečenja. Ovaj jedinstveni blok izrađen je zaštićenom **HDM tehnologijom mikronizacije visoke gustoće** (High Density Micronisation) za **CAD/CAM** sustave za postizanje visoke otpornosti na trošenje, glatkih rubova i estetskih rezultata. Kada se koristi s ONE SQIN tehnikom - keramičkim sustavom bojanja i oblikovanja mikroslojevanjem - brzo i lako se mogu postići izvrsni estetski rezultati.

- ✓ Ušteda vremena, budući da nije potrebno kristalizacijsko pečenje
- ✓ Postojana estetika
- ✓ Glatki rubovi
- ✓ Prirodna opalescencija
- ✓ Idealna baza za ONE SQIN tehniku



HDM tehnologija za CAD/CAM sustave

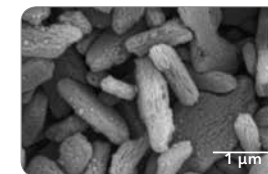
Biaksijalna savojna čvrstoća (MPa)



S LiSi Press, GC je 2016. godine predstavio HDM tehnologiju mikronizacije visoke gustoće. HDM koristi jednako raspršene mikro kristale litij-disilikata za punjenje cijele staklene matrice umjesto uobičajenih većih kristala. Klinička učinkovitost ove tehnologije dokazana je nakon 5 godina kliničkog korištenja¹.

Za brza rješenja za indirektno restauracije, GC je dalje razvio HDM tehnologiju za CAD/CAM sustave optimiranjem veličine kristala i čvrstoće staklene matrice. Zahvaljujući toj novoj tehnologiji, istodobno se postiže dobra strojna obrada, rubna cjelovitost, sposobnost poliranja i otpornost na trošenje. Uz potpunu kristalizaciju prije glodanja, otpočetak je prisutna visoka čvrstoća, uslijed čega nije potrebno dodatno pečenje.

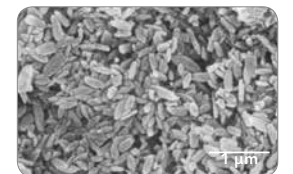
Konvencionalna litij-disilikatna keramika (IPS e.max CAD)



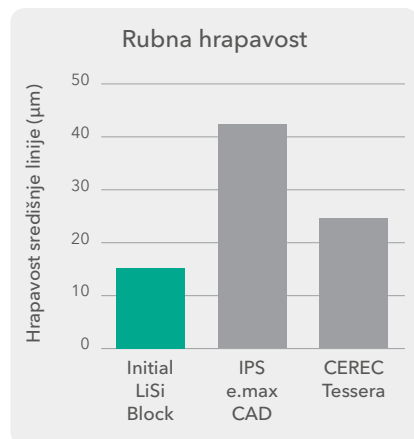
Manji kristali za lako glodanje, visoku otpornost na trošenje i prirodnu opalescenciju.

Povećana čvrstoća staklene matrice za postizanje visoke mehaničke čvrstoće.

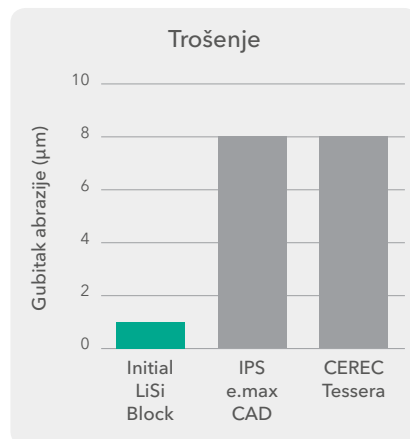
HDM tehnologija za CAD/CAM (Initial LiSi Block)



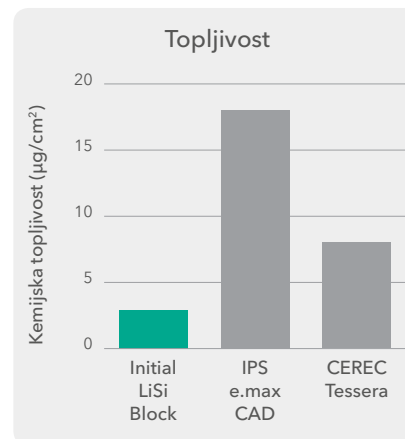
Postojana estetika i glatki rubovi



Izvor: GC istraživanje i razvoj, Japan, podaci u arhivi



Izvor: GC istraživanje i razvoj, Japan, podaci u arhivi



Izvor: GC istraživanje i razvoj, Japan, podaci u arhivi

Optimirana otpornost na kiselinu i trošenje pomaže očuvati estetiku restauracija kroz duže vrijeme.
Izvrсна rubna stabilnost za glatke rubove.

Precizni rubovi

Budući da je potpuno kristaliziran prije glodanja, na Initial LiSi bloku odmah su nakon glodanja vidljivi **glatki i precizni rubovi**. Ako se peče nakon bojanja i glaziranja, ta se izvršna rubna preciznost može održati.



Initial LiSi Block

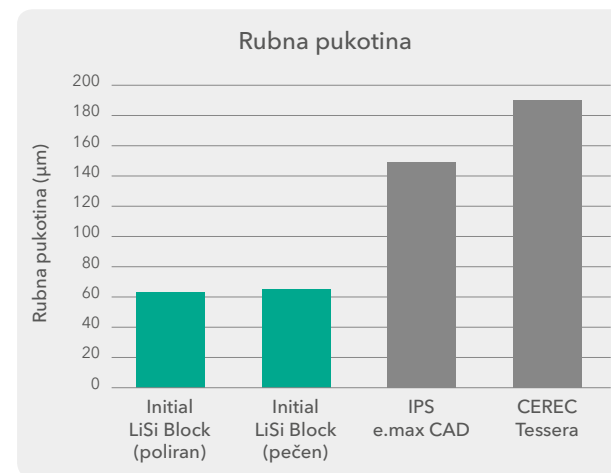


e.max CAD

Idealna rubna cjelovitost kod Initial LiSi bloka



Objava uz dozvolu: Stefan Roozen, Austrija, majstor dentalne tehnike

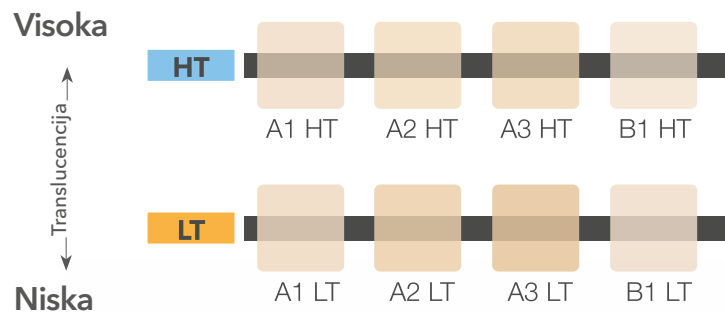


Izvor: GC istraživanje i razvoj, Japan, podaci u arhivi



Objava uz dozvolu: Djemal Ibrahim, majstor dentalne tehnike, Švicarska

Karta boja i indikacije



Odabir translucencije prema indikaciji

HT	👍 👍	👍	👍 👍 👍	👍 👍 👍	👍 👍 👍
LT	👍 👍 👍	👍 👍 👍	👍 👍	👍 👍	👍



Prirodna opalescencija

Initial LiSi blok je raspoloživ u verziji visoke translucencije (High Translucency - HT) i niske translucencije (Low Translucency - LT) te omogućuje prirodnu opalescenciju na svakom svjetlu.

Restauracija iz Initial LiSi bloka pod direktnim i indirektnim svjetlom.



Objava uz dozvolu: Dr. Javier Tapia Guadix, Španjolska

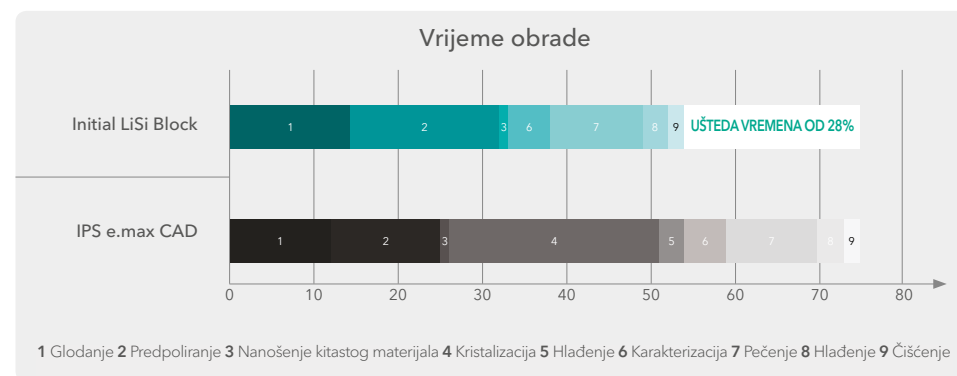
Odaberite način završne obrade

Initial LiSi Block omogućuje kraće vrijeme obrade zahvaljujući kristalizaciji, čime je proces brži u usporedbi s konvencionalnim litij-disilikatnim CAD/CAM blokovima. Vrhunski sjaj može se postići u samo nekoliko minuta poliranjem.

Tehnika poliranja



Objava uz dozvolu:
Carsten Fisher, Njemačka,
majstor dentalne tehnike



Izvor: GC istraživanje i razvoj, Japan, podaci u arhivi
*U uvjetima testiranja sukladno uputama za uporabu.

Potrebno je samo glodanje, bojanje i postavljanje

Korištenjem GC Initial IQ ONE SQIN keramičkog sustava bojanja i oblikovanja mikroslojevanjem brzo i lako se mogu postići vrhunski estetski rezultati u usporedbi s konvencionalno slojevanim restauracijama i uz značajnu uštedu vremena.

Koji je način rada? Sami birate...

Tehnika bojanja - Svim monolitnim restauracijama u stražnjem području Initial Lustre Pastes ONE, GC jedinstvena 3D keramika za bojanje, pruža fluorescenciju, izrazitu živost boje i prirodni sjaj...samo bojanjem.

Tehnika mikroslojevanja - Za prednja područja izražene estetike kombiniraju se Lustre Paste ONE i SQIN keramika i omogućuju jedinstvena svojstva nanošenja i oblikovanja, koja olakšavaju izradu tekture površine svojstvom samoglaziranja nakon pečenja keramike.

Tijek rada

Skeniranje i dizajn				
Glodanje i preparacija				
Bojanje i oblikovanje				
Završna obrada				

Objava uz dozvolu: Stefan Roozen, Austrija, majstor dentalne tehnike

Izrada boje, oblika i teksture pomoću Initial™ ONE SQIN



Osnova iz Initial LiSi bloka

Korak 1:
izrada boje i efekta
Lustre Pastes ONE
nanošenje i pečenje

Korak 2:
oblikovanje i tekstura
nanošenje i pečenje

GOTOVO!

Objava uz dozvolu: Stefan Roozen, Austrija,
majstor dentalne tehnike



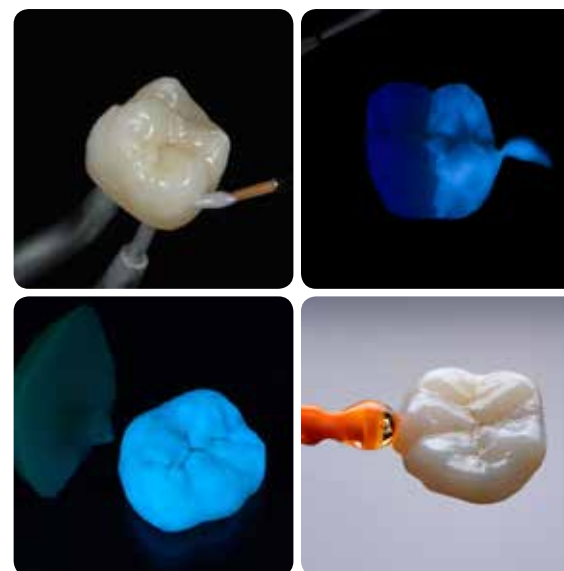
Bojanje i sjaj
Initial LiSi Block
+ Lustre Pastes ONE



Bojanje, oblikovanje i sjaj
+ Lustre Pastes ONE
+ Initial ONE SQIN

Objava uz dozvolu: M. Brusck, Njemačka

Dodatna prirodna fluorescencija i sjaj



Lustre Pastes ONE na Initial LiSi Block

Objava uz dozvolu: Dr. Javier Tapia Guadix, Španjolska

Funkcija i estetika zajedno



«Oduševljava me prirodna opalescencija i sklad boja kod Initial LiSi blokova visoke translucencije.»

Christian Hannker, majstor dentalne tehnike, Njemačka



Objava uz dozvolu: Marco Muttone, majstor dentalne tehnike i dr. Alessandro Iorio, Italija



Objava uz dozvolu: Christian Hannker, majstor dentalne tehnike i dr. Christian Lampson, Njemačka



«Sviđa mi se opalescencija Initial LiSi blokova koja omogućuje postojanost boje i savršenu usklađenost.»

Dr. Christian Lampson, Njemačka

Preporuka za cementiranje

Za Initial LiSi Block preporuča se adhezivno cementiranje. I GC G-CEM ONE i G-CEM LinkForce mogu se koristiti za sve indikacije za koje se koristi Initial LiSi Block.

INDIKACIJE		PREPORUKA		
		 Adhezivni cement s dvostrukim stvrdnjavanjem G-CEM LinkForce	 Samoadhezivni cement G-CEM ONE	 Svjetlosnopolimerizirajući adhezivni cement G-CEM Veneer
Ljuskice			 S Adhesive Enhancing Primer (primer za poboljšanje adhezije)	 <2mm
Inleji/Onleji			 S Adhesive Enhancing Primer (primer za poboljšanje adhezije)	 <2mm
Krunice				

Podaci za narudžbu



Initial LiSi Block	
CEREC osovina (mandrela), veličina 14	
Broj artikla	Boja
012919	A1 HT
012920	A2 HT
012921	A3 HT
012922	B1 HT
012923	A1 LT
012924	A2 LT
012925	A3 LT
012926	B1 LT

Povezani proizvodi



**Initial IQ
Lustre Pastes ONE**
Keramika za bojanje
s povećanom
fluorescencijom



Initial IQ ONE SQIN
Keramički sustav
za bojanje i
oblikovanje



G-CEM ONE
Samoadhezivni
cement

1. Cagidiaco EF, Sorrentino R, Pontoriero D, Ferrari M. 2020. A randomized controlled clinical trial on two types of lithium disilicate partial crowns. Am J Dent. 33(6):291-295.

IPS e.max CAD i CEREC Tessera nisu zaštitni znaci tvrtke GC.

G-CEM LinkForce™, G-CEM ONE™, G-CEM™ Veneer, Initial™ IQ Lustre Pastes ONE, Initial™ LiSi Press, Initial™ SQIN™ su zaštitni znaci tvrtke GC.

GC EUROPE N.V.

Head Office
Researchpark
Haasrode-Leuven 1240
Interleuvenlaan 33
B-3001 Leuven
Tel. +32.16.74.10.00
Fax. +32.16.40.48.32
info.gce@gc.dental
<https://europe.gc.dental>



GC EUROPE N.V.

Siget 19b
HR - 10020 Zagreb
Tel. +385.1.61.54.597
Fax. +385.1.61.54.597
info.croatia@gc.dental
<https://europe.gc.dental/hr-HR>