

Estetică naturală  
restaurată



*initial*<sup>™</sup>  
LiSi Block

Bloc CAD/CAM pe bază  
de disilicat de litiu,  
complet cristalizat

*'GC.'*

# Estetică naturală restaurată

## Initial LiSi Block: rezistență, precizie și estetică într-un bloc complet cristalizat

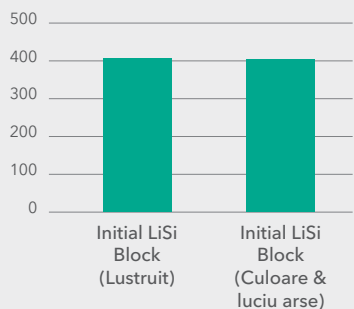
Initial LiSi Block este un **bloc pe bază de disilicat de litiu, complet cristalizat**, ce oferă proprietăți fizice optime fără a necesita ardere. Acest bloc unic conține tehnologia **HDM** (High Density Micronization), patentată de GC, pentru **stomatologia CAD/CAM** oferind rezistență ridicată la abraziune, margini netede și rezultate estetice. Atunci când este utilizat împreună cu tehnica ONE SQIN - sistem ceramic pentru personalizarea culorii și formei - puteți obține rapid și simplu rezultate cu estetică ridicată.

- ✓ Economie de timp deoarece nu necesită ardere pentru cristalizare
- ✓ Estetică durabilă
- ✓ Margini invizibile
- ✓ Opalescență naturală
- ✓ Bază ideală pentru tehnica ONE SQIN



### Tehnologie HDM pentru stomatologia CAD/CAM

Rezistență biaxială la flexiune (MPa)

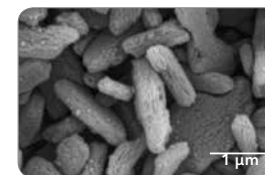


În 2016, cu LiSi Press, GC a introdus tehnologia HDM (High Density Micronisation). HDM utilizează micro-cristale de disilicat de litiu dispersate omogen pentru a umple în totalitate matricea de sticlă în loc să utilizeze cristale tradiționale de dimensiune mai mare. Eficiența clinică a acestei tehnologii a fost dovedită după 5 ani de teste clinice<sup>1</sup>.

Pentru a oferi soluții mai rapide la restaurările indirecte, GC a dezvoltat în continuare tehnologia HDM pentru stomatologia CAD/CAM prin optimizarea dimensiunii cristalelor și rigiditatea matricei de sticlă. Datorită acestei noi tehnologii se obțin concomitent o capacitate bună de prelucrare, integritate marginală, capacitate de lustruire și rezistență la abraziune.

Fiind complet cristalizat înainte de frezare, prezintă de la început o rezistență ridicată, ceea ce face să nu mai fie necesare arderi adiționale.

Disilicat de litiu convențional (IPS e.max CAD)

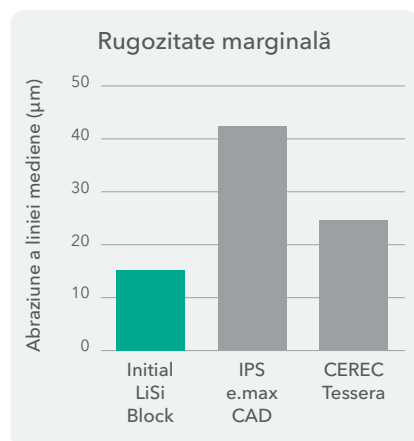


Cristale cu dimensiune mai mică pentru o frezare ușoară, rezistență mai ridicată la abraziune și opalescență naturală. Rigiditate **îmbunătățită a matricei de sticlă** pentru a atinge o rezistență mecanică ridicată.

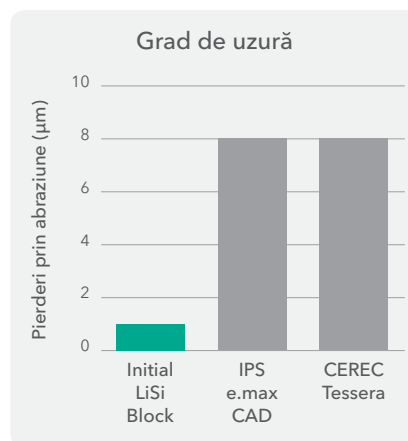
Tehnologie HDM pentru CAD/CAM (Initial LiSi Block)



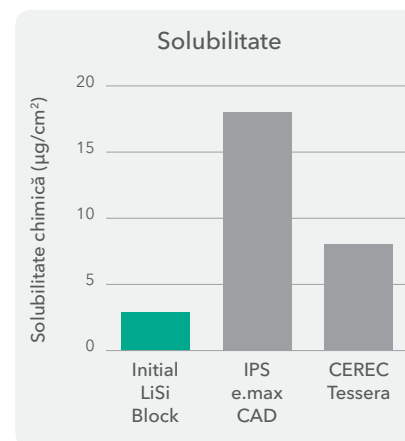
# Estetică durabilă și margini netede



Sursa: GC R&D, Japonia, Date la cerere



Sursa: GC R&D, Japonia, Date la cerere



Sursa: GC R&D, Japonia, Date la cerere

Rezistență optimizată la uzură și acid pentru a ajuta la conservarea esteticii restaurărilor dumneavoastră în timp. Stabilitate marginală excelentă pentru margini netede.

## Margini exacte

Deoarece Initial LiSi Block este deja complet cristalizat înainte de frezare, se pot observa **marginii netede și exacte** direct după frezare. Atunci când este ars după colorare & glazurare, această acuratețe marginală este menținută.



Initial LiSi Block

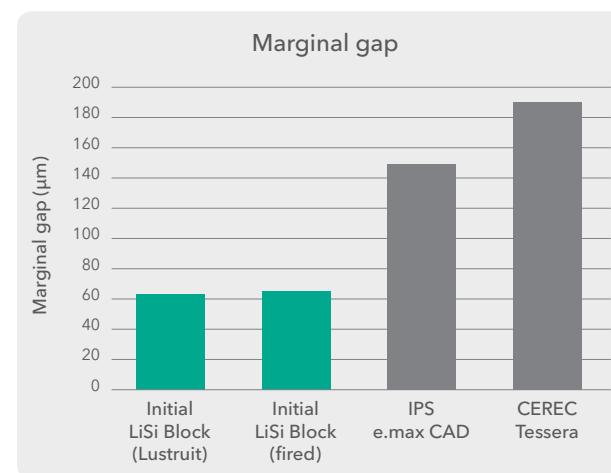


e.max CAD

Integritate marginală ideală cu Initial LiSi Block



Prin amabilitatea de ZTM Stefan Roozen, Austria

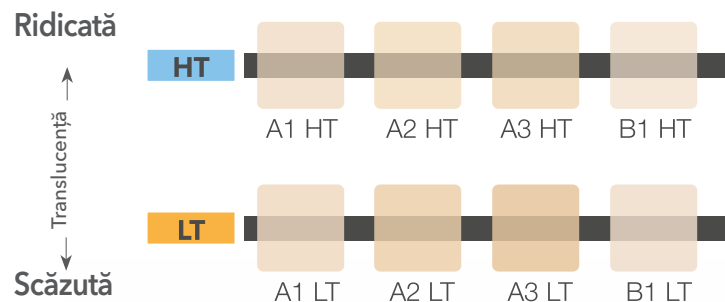


Sursa: GC R&D, Japonia, Date la cerere



Prin amabilitatea MDT Djemal Ibraimi, Elveția

## Nuanțe și indicații



## Alegerea translucidității în funcție de indicație

	Coroană anterioară	Coroană posterioară	Inlay	Onlay	Fațetă
HT	👍 👍	👍	👍 👍 👍	👍 👍 👍	👍 👍 👍
LT	👍 👍 👍	👍 👍 👍	👍 👍	👍 👍	👍



## Opalescență naturală

Initial LiSi Block este disponibil cu translucență ridicată (HT) și translucență scăzută (LT) și oferă opalescență naturală indiferent de luminozitate.

Restaurare cu Initial LiSi Block în lumină directă și indirectă.



Prin amabilitatea Dr. Javier Tapia Guadix, Spania

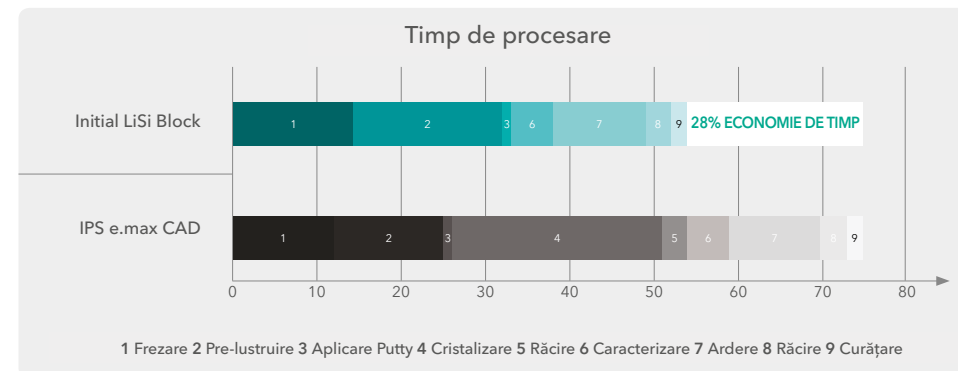
## Alegeți procedura preferată de finisare

Initial LiSi Block oferă un timp de procesare redus datorită cristalizării complete. Acest lucru determină o economie de timp comparativ cu blocurile CAD/CAM pe bază de disilicat de litiu convenționale. Se poate obține un luciu superior în doar câteva minute doar prin lustruire.

Tehnică de lustruire



Prin amabilitatea  
ZTM Carsten Fisher,  
Germania



Sursa: GC R&D, Japonia, Date la cerere  
\*În condiții de testare conform IFU.

## Doar frezați, colorați și aplicați

Cu GC Initial IQ ONE SQIN - sistem ceramic pentru personalizarea culorii și formei - puteți obține rapid și ușor rezultate cu estetică ridicată, comparabile cu cele ale restaurărilor stratificate convenționale, dar cu o economie semnificativă de timp.

### Cum funcționează? Alegeți ...

**Tehnica de colorare** - Pentru toate lucrările posterioare monolitice, Initial Lustre Pastes ONE, ceramica 3D unică pentru caracterizare de la GC, oferă fluorescență, vitalitate de neegalat și un luciu natural ... doar prin colorare.

**Tehnica de micro-stratificare** - În cazurile din zona anterioară ce necesită o estetică sofisticată, se combină ceramicile Paste ONE și SQIN oferind aplicare și proprietăți de modelare unice ce vor facilita texturarea suprafeței cu proprietăți de auto-lustruire după arderea ceramicii.

## Flux de lucru



Prin amabilitatea ZTM Stefan Roozen, Austria

# Creați culoare, formă și textură cu Initial™ ONE SQIN



Prin amabilitatea ZTM Stefan Roozen, Austria

Structură  
Initial LiSi Block

Etapa 1: culoare și efecte  
Lustre Pastes ONE  
Aplicare & ardere

Etapa 2: formă și textură  
Aplicare & ardere

GATA!

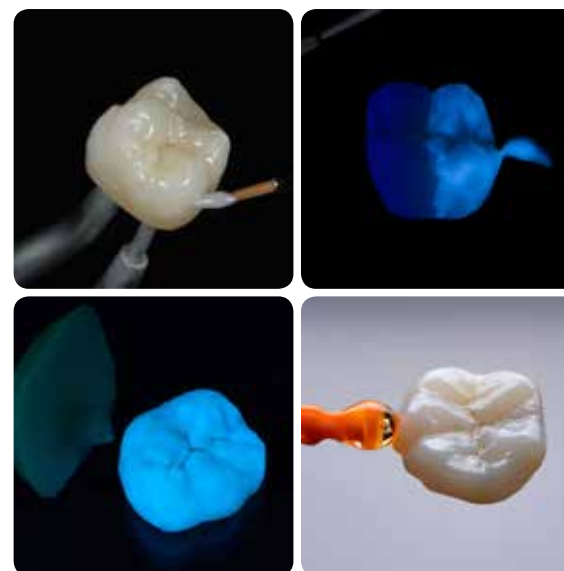
## Adăugarea fluorescenței naturale și a luciului



Prin amabilitatea M. Bruschi, Germania

Culoare & luciu  
Initial LiSi Block  
+ Lustre Pastes ONE

Culoare, formă & luciu  
Initial LiSi Block  
+ Lustre Pastes ONE  
+ Initial ONE SQIN



Prin amabilitatea Dr. Javier Tapia Guadix, Spania

Lustre Pastes ONE pe Initial LiSi Block

## Funcțiune și estetică



«Sunt extrem de încântat de opalescența naturală și capacitatea de potrivire a culorii de care dă dovadă versiunea HT a lui Initial LiSi Block.»

MDT Christian Hannker,  
Germania



Prin amabilitatea MDT Marco Muttone, Dr. Alessandro Iorio, Italia



Prin amabilitatea MDT Christian Hannker & Dr. Christian Lampson, Germania



«Iubesc opalescența lui Initial LiSi Block și prin urmare stabilitatea sa și adaptarea culorii.»

Dr. Christian Lampson,  
Germania

## Recomandări de cimentare

Se recomandă cimentarea adezivă a lui Initial LiSi Block. Se pot utiliza atât G-CEM ONE cât și G-CEM LinkForce de la GC pentru orice tip de indicație cu Initial LiSi Block.

INDICAȚII		RECOMANDĂRI		
		 Ciment rășinic adeziv cu polimerizare duală G-CEM LinkForce	 Ciment rășinic auto-adeziv G-CEM ONE	 Ciment adeziv fotopolimerizabil G-CEM Veneer
Fațete			 Cu Adhesive Enhancing Primer	 <2mm
Inlay/Onlay			 Cu Adhesive Enhancing Primer	 <2mm
Coroane				

# Informații pentru comandă



Initial LiSi Block	
Mandrină CEREC , mărimea 14	
Ref.	Nuanță
012919	A1 HT
012920	A2 HT
012921	A3 HT
012922	B1 HT
012923	A1 LT
012924	A2 LT
012925	A3 LT
012926	B1 LT

## Produse conexe



**Initial IQ  
Lustre Pastes ONE**  
Ceramică pentru  
caracterizare cu  
fluorescență sporită



**Initial IQ ONE SQIN**  
Sistem ceramic  
pentru personalizarea  
culorii și formei



**G-CEM ONE**  
Ciment rășinic  
auto-adeziv

1. Cagidiaco EF, Sorrentino R, Pontoriero D, Ferrari M. 2020. A randomized controlled clinical trial on two types of lithium disilicate partial crowns. Am J Dent. 33(6):291-295.

IPS e.max CAD și CEREC Tessera nu sunt mărci înregistrate a GC.

G-CEM LinkForce™, G-CEM ONE™, G-CEM™ Veneer, Initial™ IQ Lustre Pastes ONE, Initial™ LiSi Press, Initial™ SQIN™ sunt mărci înregistrate a GC.

## GC EUROPE N.V.

Head Office  
Researchpark  
Haasrode-Leuven 1240  
Interleuvenlaan 33  
B-3001 Leuven  
Tel. +32.16.74.10.00  
Fax. +32.16.40.48.32  
info.gce@gc.dental  
<https://europe.gc.dental>



Since 1921  
100 years of Quality in Dental

## GC EUROPE N.V.

GCEO Romania  
Str. Carol Davila 21A,  
etaj 2, ap.17, sector 5  
RO - 050451 București  
Tel: +40.31.425.75.27  
info.romania@gc.dental  
<https://europe.gc.dental/ro-RO>