

Obnovljena naravna
lepota



initial[™]
LiSi Block

CAD/CAM bloki iz
polno kristaliziranega
litijevega disilikata

'GC.'

Obnovljena naravna lepota

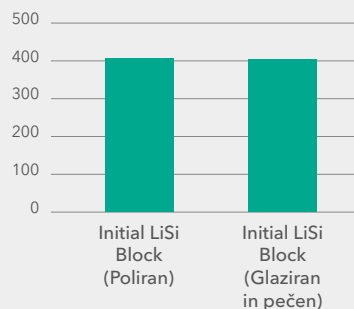
Initial LiSi Block: čvrstost, natančnost in estetika v polno kristaliziranem bloku

Initial LiSi Block iz **polno kristaliziranega litijevega disilikata** odlikujejo optimalne fizikalne lastnosti brez pečenja. Zasnovan je s pomočjo GC-jeve inovativne lastniške tehnologije **HDM** (High Density Micronization) za **CAD/CAM** zobozdravstvo, ki omogoča doseganje visoke odpornosti na obrabo, gladke robove in estetske rezultate. V kombinaciji s tehniko ONE SQIN – sistemom keramike za barvanje in oblikovanje colour-and-form – boste hitro in enostavno dosegli bolj estetske rezultate.

- ✓ Prihranite čas, saj ne zahteva peke za kristalizacijo
- ✓ Trajna estetika
- ✓ Natančne margine
- ✓ Naravna opalescenca
- ✓ Idealna podlaga za tehniko ONE SQIN

HDM tehnologija za CAD/CAM zobozdravstvo

Dvo-osna fleksurna moč (MPa)

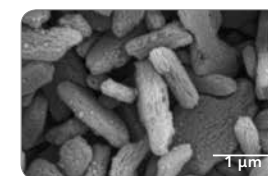


Leta 2016 je GC z Initial LiSi Pressom predstavil tehnologijo HDM (High Density Micronization), ki z enakomerno razporejenimi mikrokristali litijevega disilikata zapolni celotno stekleno matrico; predhodno se je uporabljala različica z večjimi kristali. Klinično učinkovitost te tehnologije lahko potrdimo po 5 letih uspešne uporabe v klinični praksi¹.

V želji po hitrejših rešitvah za indirektno restavracije je GC razvil HDM tehnologijo tudi za CAD/CAM zobozdravstvo – optimiziral je velikost kristalov in čvrstost steklene matrice. Zahvaljujoč novi tehnologiji izdelek omogoča izvrstno strojno obdelavo, ujemanje robov, rezultate po poliranju in odpornost na obrabo. Ker je polno kristaliziran še pred rezkanjem, je blok čvrst že od začetka, zaradi česar ga ni potrebno dodatno peči.



Običajen litijev disilikat (IPS e.max CAD)



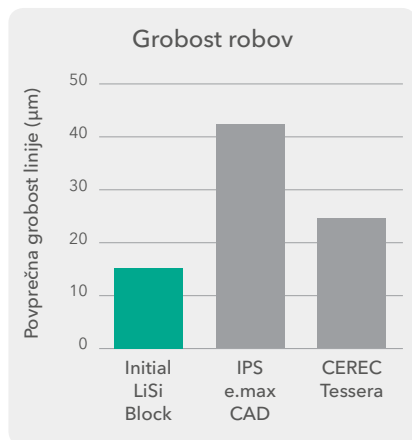
Manjši kristali za lažje rezkanje, visoko odpornost na obrabo in naravno opalescenca.

Izboljšana čvrstost steklene matrice za večjo mehanično moč.

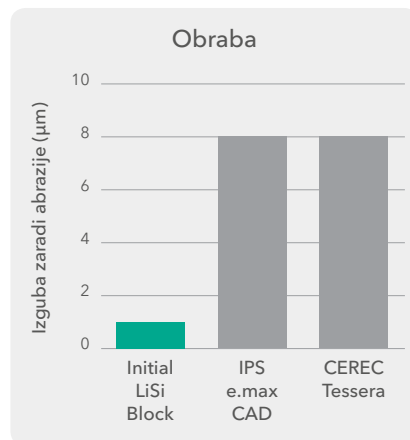
HDM tehnologija za CAD/CAM (Initial LiSi Blok)



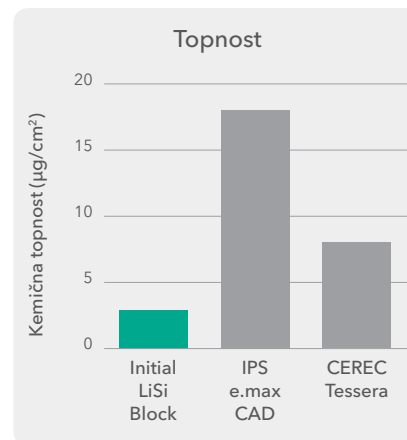
Trajna estetika in gladki robovi



Vir: GC R&D, Japan, Podatki v dokumentaciji



Vir: GC R&D, Japan, Podatki v dokumentaciji



Vir: GC R&D, Japan, Podatki v dokumentaciji

Optimizirana odpornost na obrabo in kislinsko erozijo pomaga ohranjati estetiko restavracij skozi čas.
Odlična stabilnost robov za gladke margine.

Natančno prileganje robov

Initial LiSi Block je polno kristaliziran, zato ga je mogoče neposredno rezkati z zelo **gladkimi in natančnimi robovi**. Po želji ga je mogoče tudi zabarvati in peči, pri čemer bo ohranil izvrstno prileganje.



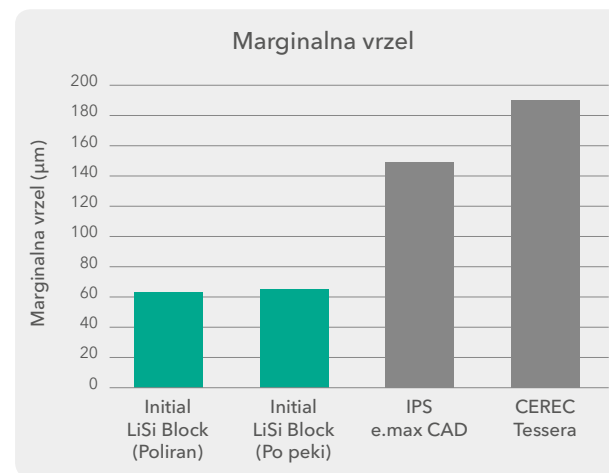
Initial LiSi Block



e.max CAD



Z dovoljenjem zobnega tehnika Stefana Roozena, Avstrija

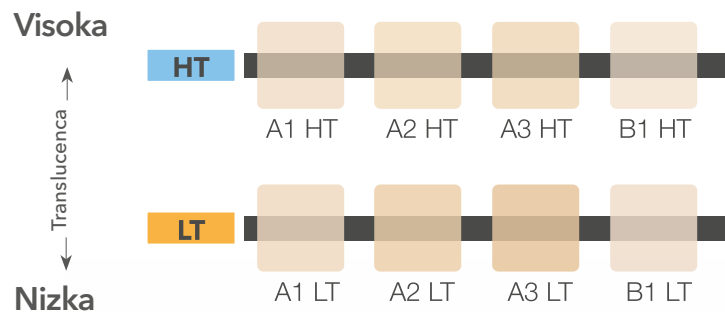


Vir: GC R&D, Japan, Podatki v dokumentaciji



Z dovoljenjem zobnega tehnika Djemala Ibrahimija, Švica

Barvna lestvica in indikacije



Izbira translucence v skladu z indikacijo

	Anteriorna krona	Posteriorna krona	Inlejš	Onlejš	Faseta
HT	👍 👍	👍	👍 👍 👍	👍 👍 👍	👍 👍 👍
LT	👍 👍 👍	👍 👍 👍	👍 👍	👍 👍	👍



Naravna opalescenca

Initial LiSi Block je na voljo v obliki z visoko translucenco (HT) in nizko translucenco (LT). Ne glede na svetlobo odseva z naravno opalesčenostjo.

Restavracija z Initial LiSi Block v direktni in indirektni svetlobi.



Z dovoljenjem stomatologa Javierja Tapie Guadixa, Španija

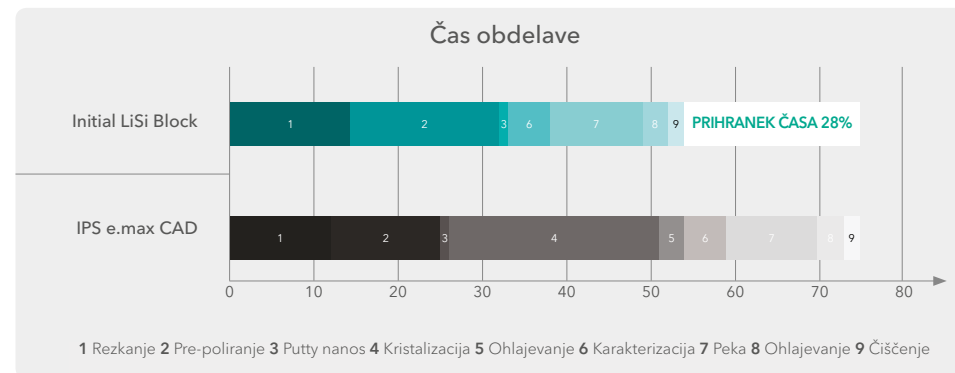
Izberite si najljubši postopek finiširanja

Obdelava Initial LiSi Block je krajša, saj ne zahteva kristalizacijskega pečenja. V primerjavi z običajnimi CAD/CAM bloki iz litijevega disilikata torej prihranimo čas. Izjemni sijaj dosežemo že po nekaj minutah poliranja.

Tehnika poliranja



Z dovoljenjem zobnega tehnika Carstena Fischerja, Nemčija



Vir: GC R&D, Japan, Podatki v dokumentaciji
*Pod pogoji testiranja upoštevajoč navodila za uporabo.

Preprosto rezkajte, obarvajte in namestite

Z GC keramičnim sistemom Initial IQ ONE SQIN za barvanje colour-and-form lahko hitro in enostavno dosežete zelo estetske rezultate, primerljive s konvencionalnimi slojenimi restavracijami, a z bistvenim prihrankom časa.

Kako deluje? Vi izberite ...

Tehnika barvanja - za vse monolitne posterioorne restavracije, Initial Lustre Pastes ONE, edinstvena 3D keramika za barvanje iz GC-ja. Dosežite fluorescenco, neverjetno vitalnost in naravno glazuro ... Samo z barvanjem.

Tehnika mikroslojenja - za prefinjene estetske primere v anteriornem področju kombinirajte Lustre Paste ONE in keramiko SQIN. Njune izjemne značilnosti nanašanja in oblikovanja olajšajo dodajanje površinske teksture s samoglazurnimi značilnostmi po pečenju.

Delovni proces

Skeniranje in zasnova				
Rezkanje in priprava				
Barvanje in oblikovanje				
Finiširanje				

Z dovoljenjem zobnega tehnika Stefana Roozena, Avstrija

Ustvarite barvo, obliko in teksturo z Initial™ ONE SQIN



Initial LiSi Block
grodje

1. korak:
barve in učinki po nanosu
Lustre Pastes ONE

2. korak:
oblikovanje in
dodajanje teksture

KONEC!

Z dovoljenjem zobnega tehnika Stefana
Roोजना, Avstrija

Dodajanje naravne fluorescence in sijaja

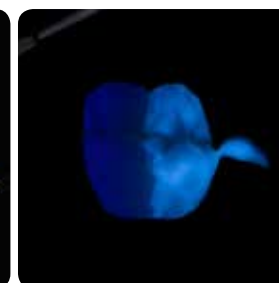


Barva in sijaj
Initial LiSi Block
+ Lustre Pastes ONE



Barva, oblika in sijaj
+ Lustre Pastes ONE
+ Initial ONE SQIN

Z dovoljenjem M. Brusch, Nemčija



Z dovoljenjem zobnega tehnika Javierja Tapie Guadix, Španija

Lustre Pastes ONE na Initial LiSi Blok

Ko funkcija sreča estetiko



»Naravnost navdušen sem nad naravno opalescenco in barvnim ujemanjem HT različice LiSi Block.«

Zobni tehnik Christian Hannker,
Nemčija



Z dovoljenjem zobnega tehnika Marca Muttoneja in dr. Alessandra Ioria, Italija



Z dovoljenjem zobnega tehnika Christiana Hannekerja in dr. Christiana Lampsona, Nemčija



»Obožujem opalescenco LiSi Blocka, pa tudi njegovo barvno stabilnost in popolno ujemanje z naravnimi zobmi.«

Dr. Christian Lampson,
Nemčija

Priporočila za cementiranje

Za Initial LiSi Block se priporoča adhezivno lepljenje. Uporabite lahko GC-jeva cementa G-CEM ONE in G-CEM LinkForce za vse tipe indikacij uporabe Initial LiSi Block.

INDIKACIJE		PRIPOROČENI CEMENT		
		 Dvojno-strjujoči adhezivni cement G-CEM LinkForce	 Samoadhezivni cement G-CEM ONE (s primerjem)	 Svetlobno-strjujoči adhezivni cement G-CEM Veneer
Prevleke			 Z Adhesive Enhancing Primer	 <2mm
Inleji/Onleji			 Z Adhesive Enhancing Primer	 <2mm
Krone				

Informacije za naročanje



Initial LiSi Block	
CEREC mandrela, velikost 14	
Art.	Barva
012919	A1 HT
012920	A2 HT
012921	A3 HT
012922	B1 HT
012923	A1 LT
012924	A2 LT
012925	A3 LT
012926	B1 LT

Sorodni izdelki



**Initial IQ
Lustre Pastes ONE**
Keramike za barvanje
s povečano
fluorescenco



Initial IQ ONE SQIN
Keramični sistem
za barvanje
colour-and-form



G-CEM ONE
Samoadhezivni
smolnati cement

1. Cagidiaco EF, Sorrentino R, Pontoriero D, Ferrari M. 2020. A randomized controlled clinical trial on two types of lithium disilicate partial crowns. Am J Dent. 33(6):291-295.

IPS e.max CAD in CEREC Tessera niso blagovne znamke GC.

G-CEM LinkForce™, G-CEM ONE™, G-CEM™ Veneer, Initial™ IQ Lustre Pastes ONE, Initial™ LiSi Press, Initial™ SQIN™ so blagovne znamke GC.

GC EUROPE N.V.

Head Office
Researchpark
Haasrode-Leuven 1240
Interleuvenlaan 33
B-3001 Leuven
Tel. +32.16.74.10.00
Fax. +32.16.40.48.32
info.gce@gc.dental
<https://europe.gc.dental>



Since 1921
100 years of Quality in Dental

GC EUROPE N.V.

GCEO Slovenia
Ulica Talcev 1a
SLO - 3310 Žalec
Tel. +386.3.710.32.70
Fax. +386.3.710.32.71
info.slovenia@gc.dental
<https://europe.gc.dental/sl-SI>