

Відновлення природної  
краси за одне відвідування  
клініки



*initial*<sup>™</sup>  
LiSi Block

Дисилікат літєві  
CAD/CAM блоки для  
клінічного прийому



Since 1921  
100 years of Quality in Dental

# Відновлення природної краси за одне відвідування клініки

## Initial LiSi Block: новий дисилікат літєвий блок для використання безпосередньо у клініці

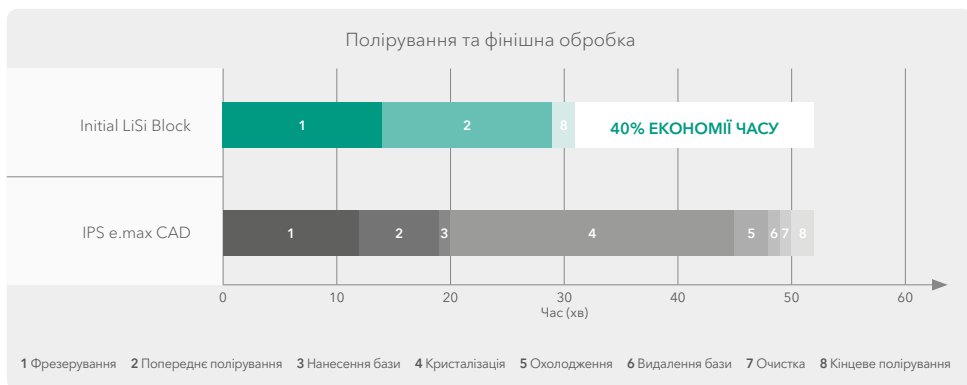
Initial LiSi Block - це повністю кристалізовані дисилікат літєвий блоки, що мають оптимальні фізичні властивості без спікання. У цих унікальних блоках використовується технологія **HDM** (Висока Щільність Мікронізації) для **CAD/CAM стоматології**, що запатентована компанією GC. Технологія забезпечує високу зносостійкість, точне крайове прилягання та естетичний кінцевий результат. Усе це робить матеріал ідеальним вибором для лікування за один прийом у клініці, що збереже ваш час.



- Економить час, оскільки спікання не потрібне
- Повністю кристалізований дисилікат літїю
- Надійність, естетичність та точне крайове прилягання
- Природна опалесценція

## Просто фрезеруйте, поліруйте та цементуйте

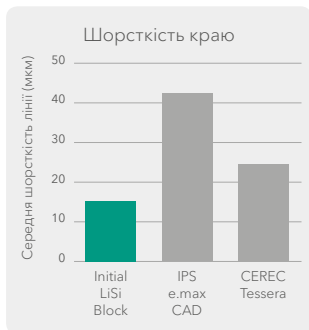
Initial LiSi Block може суттєво зменшити час вашої роботи: не потрібне спікання, характеристика та час на охолодження. Це зберігає до **40%\* часу**, необхідного на створення вашої реставрації, а також зменшить тривалість прийому для вас та вашого пацієнта. Вам лише потрібно відфрезерувати, характеризувати та зафіксувати!



Джерело: GC R&D, Японія, Файл даних

\*В умовах тестування базуючись на інструкції з використання.

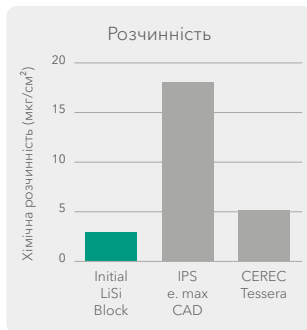
## Довготривала естетика та гладке крайове прилягання



Джерело: GC R&D, Японія, Файл даних



Джерело: GC R&D, Японія, Файл даних

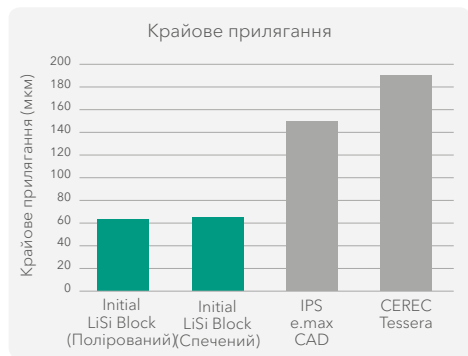


Джерело: GC R&D, Японія, Файл даних

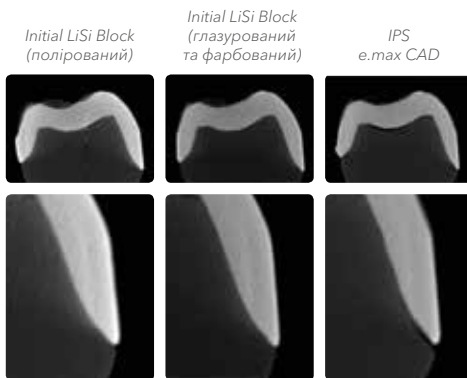
- Оптимізовані кислото- та зносостійкість допоможуть зберегти естетичність вашої реставрації у майбутньому.
- Чудова стабільність країв для точного крайового прилягання.

## Більш точне крайове прилягання

Повністю кристалізований перед фрезеруванням, Initial LiSi Block можна фрезерувати з **гладким та точним крайовим приляганням**. Додатково, матеріал можна спікати після розфарбування, зберігаючи відмінну точність крайового прилягання.



Джерело: GC R&D, Японія, Файл даних



Реставрація з Initial LiSi Block під прямим та непрямым світлом.

## Природна опалесценція

Initial LiSi Block доступні у високій прозорості (HT) та низькій прозорості (LT), в будь-якому випадку матеріал забезпечить природну опалесценцію у будь-якому освітленні.

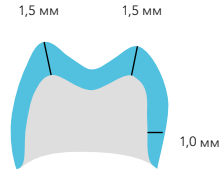
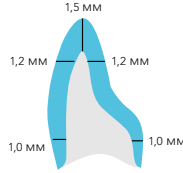
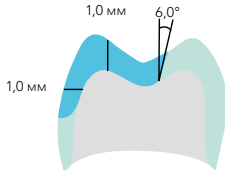
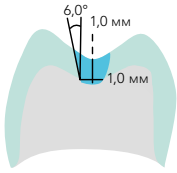
## Оберіть бажану процедуру фінішної обробки

Неперевершений блиск можна отримати за декілька хвилин лише за допомогою полірування, а реставрація вже готова до фіксації. Для витончених естетичних випадків, надзвичайних результатів можна досягти завдяки GC Initial Lustre Pastes ONE та Initial Spectrum Stains.



З люб'язного дозволу лікаря Javier Taria Guadix, Іспанія

## Керівництво з препарування



### Вкладки / Накладки

- Кут стінки порожнини:  $6^\circ$  з довгою віссю
- Препарування плеча

### Повні коронки

- Кут стінки:  $6\text{--}10^\circ$  конусний
- Глибокий скіс або препарування круглого скоосу

## Рекомендації з фіксації

Для Initial LiSi Block рекомендована адгезивна фіксація. G-CEM ONE та G-CEM LinkForce від GC можна використовувати за будь-яких ДЛЯ Initial LiSi Block.



## Функціональність зустрічається з естетичністю

«Я в захваті від природної опалесценції та відповідності кольору LiSi Blocks версії HT.»

MDT Christian Hannker,  
Німеччина



«Я обожаю опалесценцію LiSi Block і, як наслідок, стабільність та ідеальну відповідність кольору.»

Лікар Christian Lampson,  
Німеччина



З люб'язного дозволу MDT Christian Hannker та лікаря Christian Lampson, Німеччина



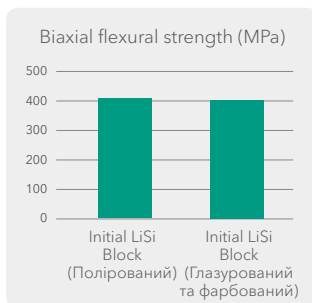
З люб'язного дозволу MDK Marco Muttone, лікаря Alessandro Iorio, Італія

# HDM технологія для CAD/CAM стоматології



У 2016 році, з виходом LiSi Press, GC представляє технологію HDM (Висока Щільність Мікронізації), що використовує однаково розподілені мікрочастинки дисилікату літію для щільного заповнення скляної матриці, на відміну від традиційного використання кристалів великих розмірів. Клінічна ефективність цієї технології була доведена 5 роками клінічних досліджень<sup>1)</sup>.

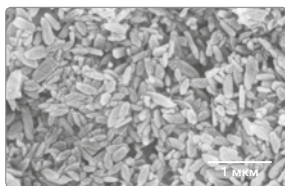
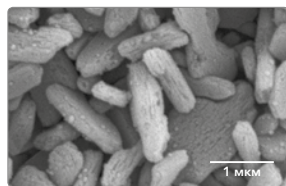
Щоб розробити рішення для швидкого клінічного прийому, GC розвинули HDM технологію для CAD/CAM стоматології, оптимізувавши розміри кристалів та жорсткості скляної матриці. Завдяки цій новій технології вдалося отримати: гарну оброблюваність, точність крайового прилягання, здатність до полірування та зносостійкість. Результатом є міцний блок, що швидко фрезерується та має однакову міцність зі спіканням чи без.



Джерело: GC R&D, Японія, Файл даних

Традиційний дисилікат літію (IPS e.max CAD)

HDM технологія для CAD/CAM (Initial LiSi Block)



**Покращена жорсткість скляної матриці** для підвищеної механічної міцності

**Менші кристали** для легшого фрезерування та високої зносостійкості

Джерело: GC R&D, Японія, Файл даних

## Робочий процес

З люб'язного дозволу професора Matteo Basso, Італія



Підготовка



Сканування



Дизайн



Фрезерування



Полірування



Кондиціонування

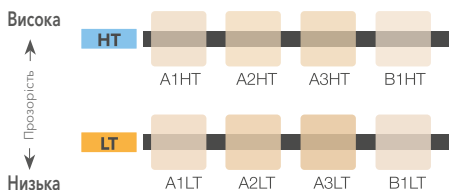


Цементування



Кінцевий результат

# Інформація для замовлення



## Initial LiSi Block CEREC mandrel, розмір 14

Артикул	Відтінок
012919	A1 HT
012920	A2 HT
012921	A3 HT
012922	B1 HT
012923	A1 LT
012924	A2 LT
012925	A3 LT
012926	B1 LT

1) Cagidiaco EF, Sorrentino R, Pontoriero D, Ferrari M. 2020. Рандомізоване контрольоване клінічне випробування на двох типах дисилікат-літєвих часткових коронок. Am J Dent. 33 (6): 291-295.

\*IPS e.max CAD і Celtra Duo не є товарними знаками компанії GC.  
G-CEM LinkForce™, G-CEM ONE™, Initial™ LiSi Press, Initial™ IQ Lustre Pastes ONE and Initial™ Spectrum Stains are trademarks of GC.

## Супутні товари



**G-Multi PRIMER**  
Універсальний праймер



**G-CEM ONE**  
Самоадгезивний композитний цемент



**Initial IQ  
Lustre Pastes ONE**  
3D кераміка для фарбування

### GC EUROPE N.V.

Head Office  
Researchpark,  
Haasrode-Leuven 1240  
Interleuvenlaan 33, B-3001 Leuven  
Tel. +32.16.74.10.00  
Fax. +32.16.40.48.32  
info.gce@gc.dental  
<https://europe.gc.dental>

### GC EUROPE N.V.

GCEEO Ukraine  
04071, м. Київ,  
вул. Костянтинівська, 32, оф. 10  
Тел. (044) 463.62.66  
info.ukraine@gc.dental  
<https://europe.gc.dental/uk-UA>

Офіційний дистриб'ютор компанії GC в Україні:  
Група компаній "КРИСТАР"  
04071, м. Київ,  
вул. Межигірська, 50, оф. 1  
Тел/Факс: (044) 503.11.11  
info@kristar.ua  
[www.kristar.ua](http://www.kristar.ua)

