



Pristupite svakoj  
indikaciji s  
osmijehom

GC  
CAD/CAM  
rješenja

**GC**

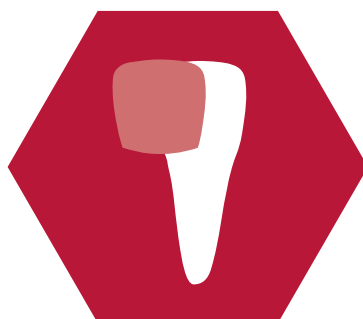
# Kako izabrati optimalno CAD/CAM rješenje za vašu terapiju?

Uspješni plan terapije je onaj u kojem sredstva savršeno odgovaraju ciljevima.



## Fleksibilno rješenje kod trošenja zubi

Pretvrđi materijali mogu oštetiti zube antagoniste ili mogu biti previše lomljivi i puknuti. Iako čvrsta, **hibridna keramika CERASMART™270** je i **fleksibilna** i time idealna za takve slučajeve.



## Estetsko rješenje za ljuskice

**Glinični keramički materijal poput Initial™ LRF** je pravi izbor za estetsko poboljšanje zubi u prednjem području ili za restauraciju malih površina. Ima istu **izraženu dinamiku svjetla** kao i **prirodni zubi** te time pruža izvrsne rezultate na jednostavan način.



## Univerzalno i brzo rješenje

Čvrst, pouzdan i estetski materijal koji se može koristiti za restauracije za izradu u jednoj posjeti: **Initial™ LiSi Block** je potpuno kristalizirani blok **litij-disilikatne keramike**, koji nudi niz opcija. Za maksimalnu raznolikost.



## Rješenje za velike restauracije

Višečlane restauracije treba katkad izraditi "u bloku". Niti jedan drugi keramički materijal ne nudi čvrstoću **cirkonij-oksidne keramike**. **Initial™ Zirconia Disk** je trajna nemetalna alternativa za velike rekonstrukcije, koja je otpornija na lom od staklokeramike.

# Otkrijte naše CAD/CAM mogućnosti!

Filozofija za optimizaciju estetike, fizičkih svojstava i brzine

Kao inovativna tvrtka koju pokreće traženje rješenja, GC je od samog početka prihvatio digitalno doba. Cilj nam je pružiti materijale koji se mogu **brzo glodati i imaju glatke rubove**, čime se štedi vrijeme. Nudimo i **izbor poliranja i bojanja**, sve otpočetak do kraja kao **sustav kojem možete vjerovati**.

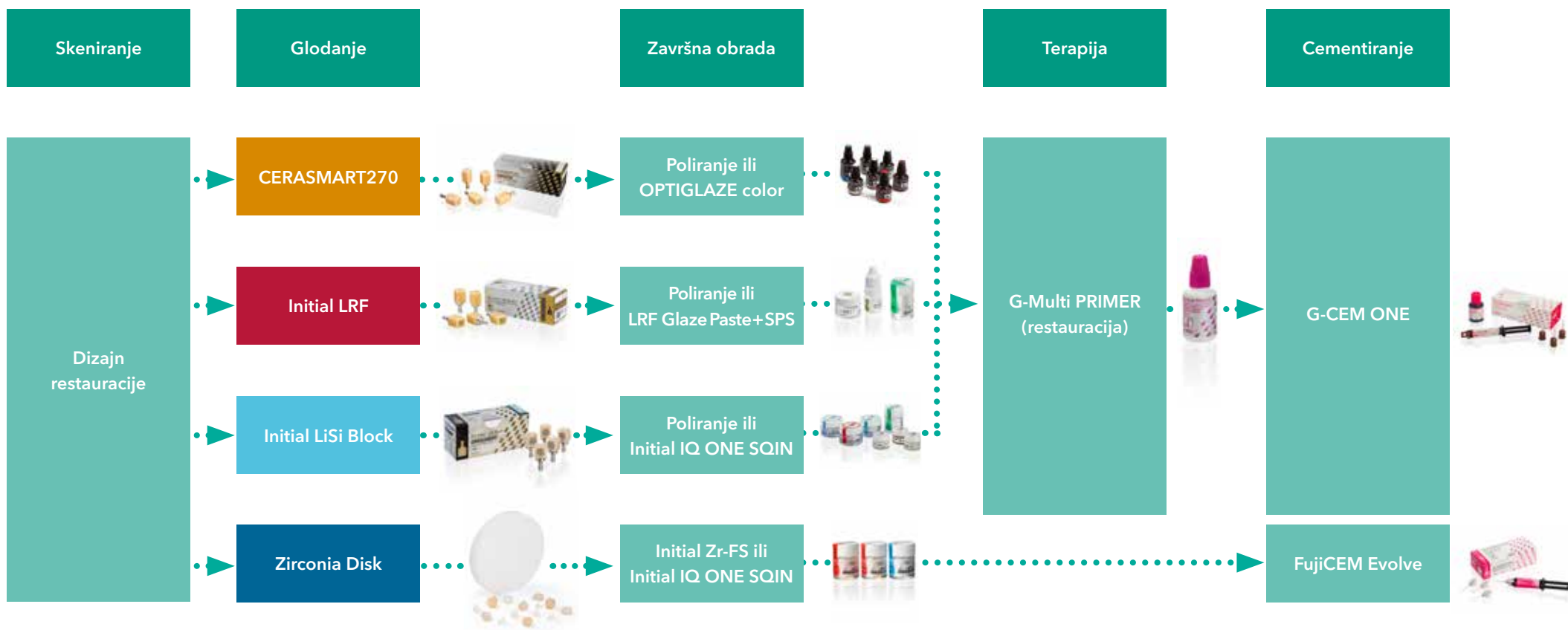
Pravi izbor za svaku indikaciju!



	CERASMART270	Initial LRF	Initial LiSi Block	Initial Zirconia Disk
Ljuskice	+	+++	++	+
Krunica u području prednjih zubi	+	+++	+++	++
Krunica na premolarima	+++	++	+++	+++
Krunica na molarima	++	+	+++	+++
Inlej/onlej	+++	+	+++	+
Overlej	+++	+	+++	-
Hiperfunkcija i bruksizam	+++	-	++	-
Palatalna ljuskica	+++	+	++	+
Trošenje zubi	+++	+	++	+
Implantatima poduprta restauracija	+++	-	+	+++

# Podrška za svaki korak

Cjelokupna GC paleta proizvoda omogućuje uspjeh u svakom koraku procesa uz zajamčenu kompatibilnost. Od završne obrade, karakterizacije i cementiranja, do popravaka: uvijek postoji individualizirano rješenje za vas.



Vaš  
najbolji izbor,  
za ljepši  
osmijeh

## GC materijali za glodanje

- CERASMART270
- Initial LRF
- Initial LiSi Block
- Initial Zirconia Disk



## CERASMART™270

Hibridna keramika za amortizaciju

**Fleksibilno rješenje kod trošenja zubi**



Raspoložive veličine:

- 12, 14, 14L

Paleta boja

- HT: A1, A2, A3, A3.5, B1
- LT: A1, A2, A3, A3.5, B1
- BL

## Prirodno prijanjanje i fleksibilnost

CERASMART270 je vrlo čvrst CAD/CAM blok hibridne keramike koji kombinira fleksibilnost i preciznost u izradi dugotrajnih estetskih restauracija s prirodnim prijanjanjem.

## Glavne prednosti

- Visoka energija loma za **amortizaciju žvačnog pritiska**
- **Izuzetno pogodan** za pacijente s izraženim trošenjem zubi ili hiperfunkcijama zbog svoje visoke otpornosti na trošenje
- Besprijekorna **sposobnost spajanja** za lako postizanje estetskih rezultata
- Lako poliranje za vrlo visok **dugotrajni sjaj**

Klinička primjena:

- Inleji/onleji
- Palatinalne i okluzalne ljuskice (restauracija istrošenih površina)
- Krunice nošene implantatom

„CERASMART270 se može glodati na vrlo tanku debljinu bez trganja rubova. Lako se i brzo može polirati ili bojati OPTIGLAZE bojama. Njegova je elastičnost osobito zanimljiva za okluzalnu rehabilitaciju ili ako je na zubu antagonistu restauracija nošena implantatom.“

dr. C. Moussally,  
Francuska



Povećanje vertikalne dimenzije, objava uz dozvolu dr. C. Moussally, Francuska



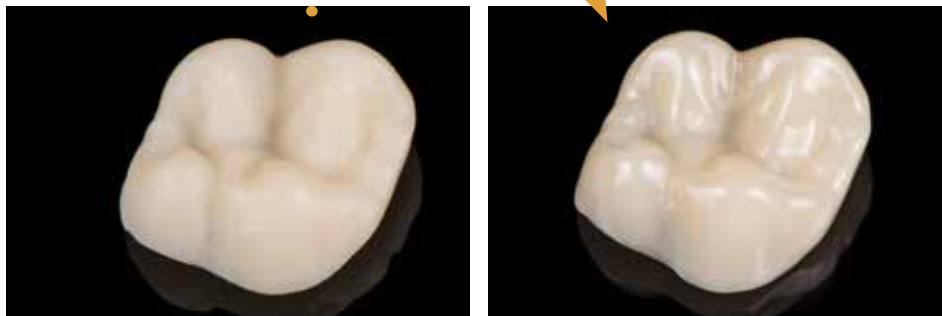
Višestruke restauracije izrađene u jednom tretmanu, objava uz dozvolu dr. P. Dimitrov, Bugarska

# CERASMART™ 270

Poliranje ili bojanje? Izbor je vaš.

## Ručno poliranje

Poliranje se može izvršiti standardnim kotačićima i nastavcima za poliranje. **Vrhunska razina sjaja** može se postići u samo nekoliko jednostavnih koraka pri poliranju. Zahvaljujući vrlo malim česticama i FSC tehnologiji silanizacije (Full Coverage Silane Coating / potpuno prekrivajući silanski premaz), sjaj će biti dugotrajan.



## Karakterizacija OPTIGLAZE bojama

**Dodajte karakterizaciju** restauraciji samo jednim potezom kista pomoću OPTIGLAZE boja u obliku sjajnog laka spremnog za uporabu i otpornog na trošenje. Može se izabrati široka paleta boja ili se koristiti "Clear" boja (prozirna) samo za dodatak sjaja.





## Initial™ LRF

Leucitom pojačana glinična keramika  
Estetsko rješenje za ljuskice



Raspoložive veličine:

- 12, 14, 14L

Paleta boja

- HT: A1, A2, A3, A3.5, B1
- LT: A1, A2, A3, A3.5, B1
- BL

## Ljepota i snaga u treptaju oka

InitialLRF je leucitom pojačani CAD/CAM blok glinične keramike za potpuno oblikovanje restauracija iz pune keramike uz savršenu ravnotežu translucencije, fluorescencije i opalescencije.

## Glavne prednosti

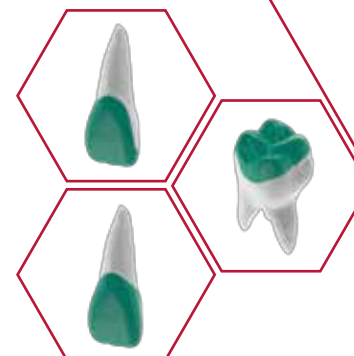
- **Lijepa estetika** samo uz jednostavno poliranje, zbog prirodne opalescencije i refleksije svjetla
- **Jednostavna i brza obrada**, nije potrebno pečenje
- **Glatki rubovi**, čak i kod vrlo tankih preparacija jamče **savršeno prijanjanje**

Klinička primjena:

- Ljuskice
- Inleji/onleji
- Krunice u području prednjih zubi do drugog pretkutnjaka

„Koristim GC Initial LRF jer je to visoko estetska keramika koja mi pruža mogućnost postizanja lijepih rezultata u direktnoj primjeni u ustima.“

dr. D. Di Rocco, Švicarska



Ljuskica u području prednjih zubi, objava uz dozvolu dr. S. Bechiri, Alžir



Ljuskice u području prednjih zubi izrađene u jednom tretmanu, objava uz dozvolu dr. D. Di Rocco, Švicarska



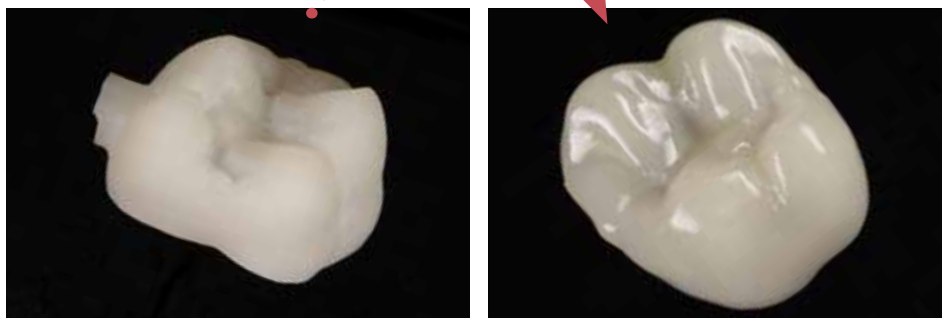


# Initial™ LRF

Poliranje ili bojanje? Izbor je vaš!

## Ručno poliranje

Initial LRF ima vrlo glatku mikrostrukturu, koja poboljšava estetski izgled. Uz pravilno poliranje može se postići **visoki sjaj** usporediv sa sjajem dobivenim glaziranjem i pečenjem. Glaziranje i pečenje zahtijeva više vremena, no nudi i više mogućnosti karakterizacije.



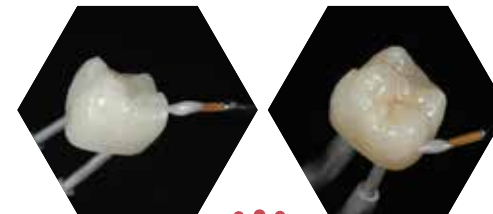
## Karakterizacija s Initial LRF Glaze Paste (pasta za glaziranje)



Initial LRF Glaze Paste (GC) posebno je razvijena pasta da savršeno odgovara Initial LRF keramici. Kompatibilnost oba proizvoda je testirana i zajamčena. Druge glazure i boje mogu imati druga svojstva te može doći do oštećenja restauracije ako se koriste.

**Initial Spectrum Stains (GC)** boje mogu se dodati i zamiješati direktno s Initial LRF Glaze Paste. Ovom se kombinacijom na jednostavan način može postići **izvrsna estetika**.

Nanošenje Initial LRF Glaze Paste



Nanošenje Initial LRF Glaze Paste zamiješane s Initial Spectrum Stains





## Initial™ LiSi Block

Litij-disilikat

Univerzalno i brzo rješenje



Raspoložive veličine: Paleta boja

- 14
- HT: A1, A2, A3, B1
- LT: A1, A2, A3, B1

## Prirodna ljepota vraćena u jednom tretmanu.

Initial LiSi Block je potpuno kristalizirani blok litij-disilikatne keramike, koji pruža optimalna fizička svojstva bez pečenja.

### Glavne prednosti

- **Potpuno kristalizirana litij-disilikatna keramika**, čime se štedi vrijeme, jer nije potrebno pečenje keramike
- Postojana estetika i točni rubovi za **savršeno prijanjanje**
- **Prirodna opalescencija** za istinsku ljepotu
- Omogućuje dugotrajne restauracije zuba u stražnjem području, zahvaljujući dobrim fizičkim svojstvima i HDM tehnologiji mikronizacije visoke gustoće (High Density Micronization)
- Mogućnost bojanja i mikro slojevanja pomoću Initial IQ

Klinička primjena:

- Inleji/onleji
- Krunice u području stražnjih zubi
- Krunice u području prednjih zubi/ljskice
- Krunice nošene implantatima

„Na temelju naših studija i iskustava Initial LiSi Block je najbolji CAD/CAM litij-disilikatni keramički materijal za izradu rubova. Radni postupak je također vrlo brz zbog potpune kristalizacije, što materijal čini idealnim za rad s CAD/CAM sustavima direktno u ustima.“

dr. A. Kurbad, Njemačka



Ljskice jednostavno polirane direktno u ustima, objava uz dozvolu dr. J. Tapia, Španjolska



Krunica u području stražnjih zubi izrađena u jednom tretmanu, objava uz dozvolu dr. A. Kurbad, Njemačka



# Initial™ LiSi Block

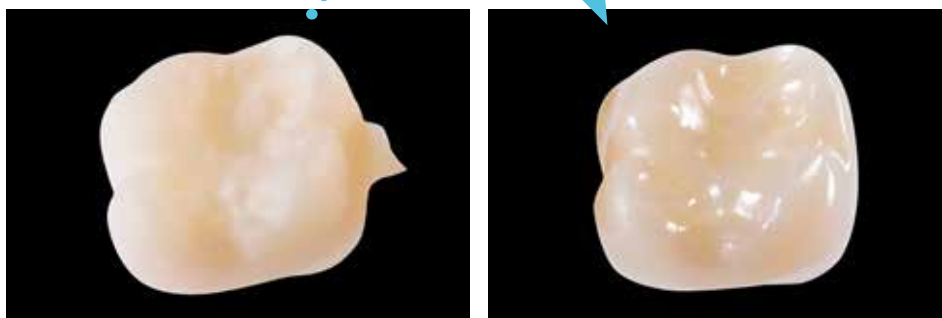
Poliranje ili bojanje? Izbor je vaš!

## Ručno poliranje

### Glodanje, poliranje, postavljanje

Restauracija se može jednostavno polirati odmah nakon glodanja standardnim silikonskim kotačićima.

U manje od 10 minuta postiže se izvrstan sjaj.



## Karakterizacija materijalom Initial IQ ONE SQIN



### Glodanje, bojanje, postavljanje

Keramičkim sustavom za bojanje i oblikovanje GC Initial IQ ONE SQIN brzo i lako se postižu visoko estetski rezultati, usporedivi s konvencionalno slojevanim restauracijama, no uz znatno manje vremena. **Kako funkcionira? Treba izabrati kako slijedi ...**

### Tehnika bojanja:

Za monolitne restauracije zuba u stražnjem području GC **3D keramika za bojanje Initial Lustre Pastes ONE** omogućuje fluorescenciju, nenadmašnu živost boje i prirodni sjaj... i to samo bojanjem.

### Tehnika mikroslojevanja:

Za slučajeve istaknute estetike u području prednjih zubi, kombiniraju se paste **Lustre Pastes ONE i SQIN keramika** i nude jedinstvena svojstva nanošenja i modeliranja koja olakšavaju izradu **teksture površine**, uz svojstva samoglaziranja nakon pečenja keramike.

Karakterizacija pomoću Lustre Pastes ONE



Mikroslojevanje pomoću Lustre Pastes ONE i SQIN keramike





## Initial™ Zirconia Disk

CAD/CAM disk cirkonij-oksidge keramike

Rješenje za velike restauracije



Raspoložive translucencije:

- ST: standard translucency / standardna translucencija
- HT: high translucency / visoka translucencija
- UHT: ultra-high translucency / ultra visoka translucencija

## Rješenje za čvrste i lijepe zube

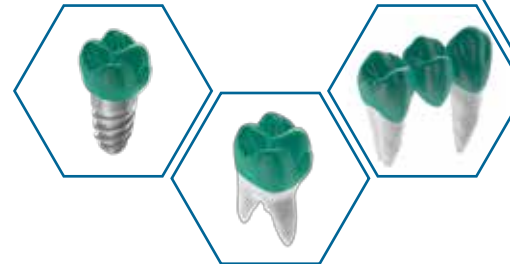
Initial Zirconia Disk pruža savršenu osnovu za najzahtjevnije radove i savršeno odgovara keramičkom sustavu Initial.

### Glavne prednosti

- Visoka čvrstoća
- Translucencija usporediva s litij-disilikatnom keramikom
- Optimalna **rubna stabilnost** i jednostavno glodanje
- Cjelokupna **sustavna rješenja** s GC Initial Zr-FS za ljuskice s potpunim oblikovanjem ili s IQ ONE SQIN sustavom za bojanje i mikroslojevanje
- **Specijalni Zr Light Reflective Liners** su premazi spremni za korištenje, izrađeni za pouzdano maskiranje boje

Klinička primjena:

- Krunice nošene implantatima
- Višečlani mostovi
- Krunice u području stražnjih zubi



„Kombinacija GC Initial Zirconia Disk i Initial Zr-FS keramike za ljuskice omogućuje najbolje uvjete za izradu funkcijskih, estetskih i dugoročno postojanih restauracija, uz visok stupanj prirodosti i međusobno prožimanje boja.“

Dentalni tehničar majstor (MDT)  
R. Dahl, Njemačka



Krunica na prednjim zubima, objava uz dozvolu MDT. R. Dahl, Njemačka

# Initial™ Zirconia Disk

Slojevanje ili mikroslojevanje? Izbor je vaš!

## Oslobodite potpuni estetski potencijal pomoću GC Initial Zr-FS

Initial Zr-FS je **fina keramika za ljuskice na bazi glinične keramike**, za korištenje na osnovama visoke čvrstoće.

**Nenadmašni prirodni optički efekti** i povećana stabilnost nakon višestrukog pečenja čine je idealnom za izradu **zahtjevnih visoko estetskih krunica** te složenih i osjetljivih substruktura kao što su mostovi na zubima ili implantatima.



Objava uz dozvolu MDT. P. Freudenthal, Švedska

## Bojanje s Lustre Pastes ONE / mikroslojevanje s Initial IQ SQIN



GC Initial IQ Lustre Pastes ONE koriste se kao sloj boje i individualizacije koji osigurava savršeno **pečenje za spajanje** prije nanošenja SQIN boja. Kod tehnike mikroslojevanja, SQIN se lako nanosi u slojevima debljine **0,1-0,6 mm** na bojanu i pečenu Lustre Pastes ONE površinu.

Zahvaljujući **finoj mješavini stakla na bazi glinične keramike** stvara se prirodan 3D-efekt, koji omogućuje dubinu boje i prirodnu translucenciju. Zamiješan s tekućinom za oblikovanje i teksturu, prašak SQIN postaje visoko **kompaktna i gusta keramička** mješavina. Jedinstvena svojstva nanošenja i modeliranja olakšavaju **individualizaciju tekture površine**, uz svojstva samoglaziranja nakon keramičkog pečenja.

Korak 1: bojanje i efekti s Lustre Pastes ONE



Korak 2: oblikovanje i tekstura sa SQIN



Osnova iz cirkonij-oksidne keramike



Spremno! Efekt samoglaziranja

# Višestruke mogućnosti



Hibridna keramika



Staklokeramika



Litij-disilikatna keramika



Cirkonij-oksidna keramika

Kategorija		Hibridna keramika	Staklokeramika	Litij-disilikatna keramika	Cirkonij-oksidna keramika
Materijali		CERASMART270	Initial LRF	Initial LiSi Block	Initial Zirconia Disk
Fizička svojstva	Biaksijalna savojna čvrstoća (MPa)	270	210-250	408	600-1200
	Elastičnost /amortizacija žvačnih sila	+++	-	-	-
	Sprječavanje trošenja zubi antagonista	+++	++	+	+
Estetika	Estetika	++	+++	+++	++
	Indikacije u prednjem području	+	+++	+++	+
	Mogućnosti karakterizacije	OPTIGLAZE color	Glaze + Spectrum Stains	Lustre Paste ONE	Initial Zr-FS / IQ ONE SQIN
Rukovanje	Popravak u ustima	+++	+	+	+
	Sposobnost poliranja	+++	+++	+++	+
	Brza obrada	+++	+++	++	+

# Cementiranje budućih osmijeha

## Cementi

- G-Multi PRIMER
- G-CEM ONE
- FujiCEM Evolve

# Rješenja za cementiranje

Izaberite odgovarajući materijal i pronađite opis koraka cementiranja u GC vodiču za cementiranje

**'GC'**  
Otkrijte  
GC vodič za  
cementiranje!



Podaci o kliničkom slučaju



Izbor materijala



Individualizacija korak po korak



GC Luting Guide

Preuzimanje u App-Store:



GC Luting Guide



GC Luting Guide

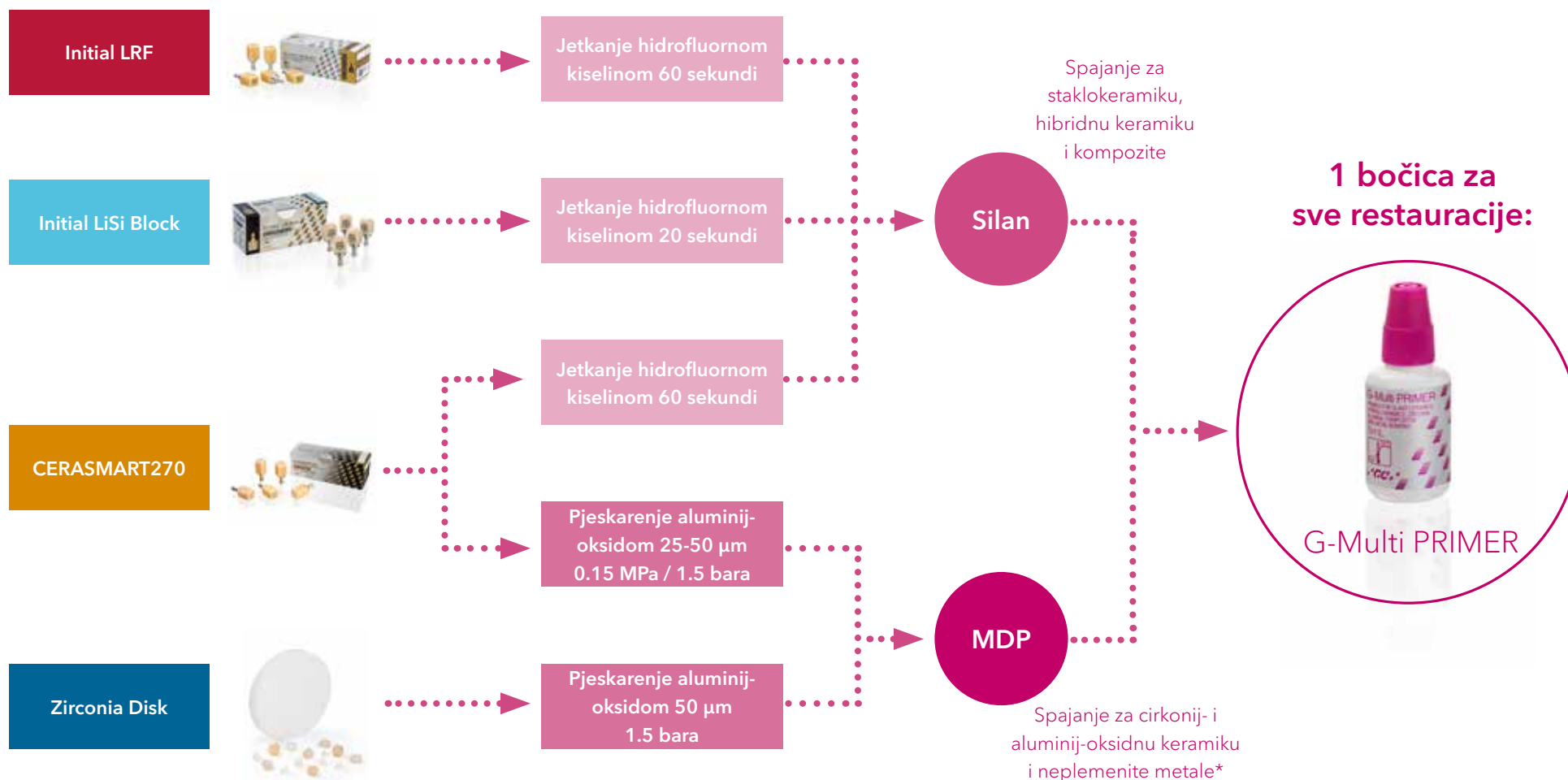






# Priprema

Uspjeh pripreme ovisi o izboru odgovarajuće metode preparacije (mehanička retencija) i odgovarajućeg primera. Od keramike do cirkonij-oksidne keramike; G-Multi PRIMER, GC univerzalni primer može se koristiti u svakoj indicaciji za jednostavnije protokole cementiranja.



\* Kod adhezivnog cementiranja potreban je primer na bazi MDP monomera ili cement koji sadrži MDP. Nije potreban kada se koristi akrilatnom modificirani staklenoionomerni cement (RMGIC).



## G-CEM ONE™

Samoadhezivni akrilatni cement

Univerzalno rješenje za cementiranje



### Paleta boja

- A2, Translucent (transluentna), AO3, White Opaque (bijela opakna)

## Jedinstveni cement za jednostavni postupak!

Izaberite G-CEM ONE, samoadhezivni akrilatni cement s dvostrukim stvrdnjavanjem i visokom adhezivnom čvrstoćom spajanja za svakodnevne postupke. Može se koristiti i u izazovnim slučajevima bez retencijskog brušenja kada se koristi opcionalni primer.

## Glavne prednosti

- **Univerzalan:** pouzdani rezultati kod svih vrsta restauracija, uključujući restauracije bez retencijskog brušenja (kada se koristi Adhesive Enhancing Primer / primer za poboljšanje adhezije)
- **Pouzdan:** učinkovita kemijska polimerizacija čak i kod opaknih i debelih restauracija
- **Fleksibilan:** povećana adhezija za zub zahvaljujući tehnologiji Touch Cure (brzo stvrdnjavanje) primera Adhesive Enhancing Primer (AEP / primera za poboljšanje adhezije)
- **Estetski:** izvrsna otpornost na trošenje za dugotrajno nevidljive rubove
- **Neosjetljiv na tehniku:** tolerancija vlage, idealna viskoznost, lako odstranjivanje viška

### Klinička primjena:

- Inleji/onleji
- Krunice/mostovi
- Ljuskice
- Kolčiči

„Vrlo je jednostavno odstranjivanje viška G-CEM ONE cementa te je sustav vrlo jednostavan za korištenje. Sviđa nam se i fleksibilnost odlučivanja treba li koristiti primer ili ne, kao i sigurnost dobrog stvrdnjavanja i u slučaju samostvrdnjavanja. Proizvod je izvrstan!”

dr. M. Bergfort  
& dr. D. Bergfort,  
Njemačka



Fleksibilnost: opcija korištenja primera za zube pruža optimalnu čvrstoću spajanja u indikacijama sa ili bez retencijskog brušenja



Lako odstranjivanje viška s opcijom brzog "tack" stvrdnjavanja, objava uz dozvolu dr. K. Otani, Japan





## FujiCEM Evolve

Akrilatom modificirani staklenoionomerni cement

Rješenje za cirkonij-oksidnu keramiku



Paleta boja

- Universal

## Uvijek korak ispred!

Akrilatom modificirani staklenoionomerni cement u obliku pasta-pasta. Ovaj svestrani cement za cementiranje jednostavan za korištenje savršeni je partner u većini rutinskih postupaka cementiranja.

## Glavne prednosti

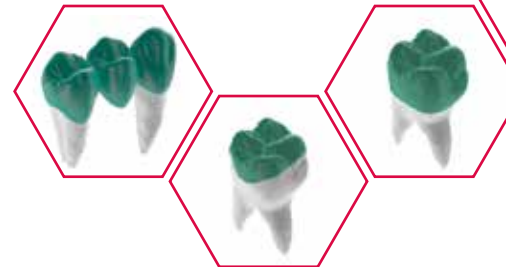
- Kemijska adhezija za zubno tkivo osigurava **izvršno rubno prijanje**
- **Tolerancija vlage:** neizostavan kada se ne može jamčiti kontrola vlage
- **Brzina i lakoća:** nije potrebno jetkanje niti spajanje zuba
- Gumasta konzistencija za **lako odstranjivanje viška**, s opcijom brzog „tack“ stvrdnjavanja za FujiCEM Evolve
- **Čvrsto spajanje** za restaurativni materijal, **osobito cirkonij-oksidnu keramiku**

Klinička primjena

- Inleji/onleji
- Krunice/mostovi
- Kolčiči

„Materijal za cementiranje FujiCEM Evolve prilagođen je korisnicima na način da omogućuje jednostavno korištenje, toleranciju vlage i svestranost. Idealan je za cementiranje metal-keramičkih i restauracija iz cirkonij-oksidne keramike, osobito s epigingivnim i subgingivnim rubovima. Odstranjivanje viška cementa je vrlo jednostavno i sigurno. To je pametni materijal koji olakšava i ubrzava postupke cementiranja.“

prof. R. Sorrentino, Italija



Ručno miješanje



Samomiješanje



Lako nanošenje i odstranjivanje viška, objava uz dozvolu dr. J. Tapia, Španjolska



# Sažetak protokola



Hibridna keramika



Staklokeramika



Litij-disilikatna keramika



Cirkonij-oksidna keramika

Protokoli		CERASMART270	Initial LRF	Initial LiSi Block	Initial Zirconia Disk
Mogućnosti završne obrade	Ručno poliranje	+	+	+	-
	Karakterizacija pomoću OPTIGLAZE color	+	-	-	-
	Karakterizacija pomoću Initial LRF Glaze Paste	-	+	-	-
	Karakterizacija pomoću Spectrum Stains	-	+	+	+
	Karakterizacija pomoću Initial Lustre Pastes ONE	-	-	+	+
	Karakterizacija pomoću Initial IQ SQIN	-	-	+	+
	Karakterizacija pomoću Initial Zr-FS	-	-	-	+
Pripremni postupci	Pjeskarenje	+	-	-	+
	Jetkanje hidrofluornom kiselinom	60 sek / 5%	60 sek / 5%	20 sek / 5%	-
	Nanošenje primera G-Multi PRIMER	+	+	+	+/-*
Cementiranje	Cementiranje samoadhezivom poput G-CEM ONE sa ili bez primera AEP	+	+	+	+
	Cementiranje staklenoionomerom RMGIC poput FujiCEM Evolve	-	-	-	+

\*potrebno samo u slučaju adhezivnog cementiranja

# Svjetlosna polimerizacija i upute za pečenje



UPUTE ZA SVJETLOSNU POLIMERIZACIJU za OPTIGLAZE color duljina valova: 390 - 430 nm		UPUTE ZA PEČENJE za Initial LRF Glaze Paste		UPUTE ZA PEČENJE za Lustre Pastes ONE		UPUTE ZA PEČENJE za IQ SQIN	
GC CERASMART270		GC Initial LRF Block	Initial LiSi Block	Initial Zirconia Disk (sintered elements)	Initial LiSi Block	Initial Zirconia Disk	
Svjetlo za polimerizaciju	Trajanje svjetlosne polimerizacije	Temperatura predzagrijavanja	450°C	450°C	450°C	400°C	400°C
GC D-Light Pro	40 sek	Vrijeme sušenja	4 min	2 min	3 min	4 min	4 min
GC LABOLIGHT DUO	90 sek	Vrijeme zatvaranja	4 min	2 min	3 min	4 min	4 min
LED light	40 sek	Povećanje temperature	45°C/min	45°C/min	45°C/min	40°C/min	40°C/min
Halogen light	40 sek	Vakuum	DA	DA	DA	DA	DA
Plasma Arc	8 sek	Završna temperatura	840 - 860°C	730 - 750°C	850°C	750 - 760°C	750 - 800°C
		Vrijeme čekanja	1 min	1 min	1 min	1 min	1 min

# Podaci za narudžbu

## CERASMART270, 5 blokova

CEREC						
Proizvod	Veličina	Proizvod	Veličina	Proizvod	Veličina	Boja
10001391	12	10001413	14	10001435	14L	A1 HT
10001392	12	10001414	14	10001436	14L	A2 HT
10001393	12	10001415	14	10001437	14L	A3 HT
10001394	12	10001416	14	10001438	14L	A3.5 HT
10001395	12	10001417	14	10001439	14L	B1 HT
10001396	12	10001418	14	10001440	14L	A1 LT
10001397	12	10001419	14	10001441	14L	A2 LT
10001398	12	10001420	14	10001442	14L	A3 LT
10001399	12	10001421	14	10001443	14L	A3.5 LT
10001400	12	10001422	14	10001444	14L	B1 LT
10001401	12	10001423	14	10001445	14L	BL

Universal						
Proizvod	Veličina	Proizvod	Veličina	Proizvod	Veličina	Boja
10001402	12	10001424	14	10001446	14L	A1 HT
10001403	12	10001425	14	10001447	14L	A2 HT
10001404	12	10001426	14	10001448	14L	A3 HT
10001405	12	10001427	14	10001449	14L	A3.5 HT
10001406	12	10001428	14	10001450	14L	B1 HT
10001407	12	10001429	14	10001451	14L	A1 LT
10001408	12	10001430	14	10001452	14L	A2 LT
10001409	12	10001431	14	10001453	14L	A3 LT
10001410	12	10001432	14	10001454	14L	A3.5 LT
10001411	12	10001433	14	10001455	14L	B1 LT
10001412	12	10001434	14	10001456	14L	BL

## GC OPTIGLAZE color

Proizvod	Opis	Proizvod	Opis
10000999	OPTIGLAZE 15 ml EEP	10001159	red brown (crveno narančasta), 2,6 ml
10001150	OPTIGLAZE color komplet	10001160	olive (maslinasta), 2,6 ml
10001151	A plus, 2,6 ml	10001161	grey (siva), 2,6 ml
10001152	B plus, 2,6 ml	10001162	blue (plava), 2,6 ml
10001153	C plus, 2,6 ml	10001163	lavander (lavanda), 2,6 ml
10001154	white (bijela), 2,6 ml	10001164	pink (roza), 2,6 ml
10001155	ivory white (slonovača), 2,6 ml	10001165	red (crvena), 2,6 ml
10001156	yellow (žuta), 2,6 ml	10001166	clear (prozirna), 5 ml
10001157	orange (narančasta), 2,6 ml	10001167	clear HV (prozirna HV), 5 ml
10001158	pink orange (roza narančasta), 2,6 ml		

## Initial LRF, 5 blokova

CEREC						
Proizvod	Veličina	Proizvod	Veličina	Proizvod	Veličina	Boja
10003044	12	10003045	14	10003046	14L	A1 HT
10003050	12	10003051	14	10003052	14L	A2 HT
10003056	12	10003057	14	10003058	14L	A3 HT
10003062	12	10003063	14	10003064	14L	A3.5 HT
10003068	12	10003069	14	10003070	14L	B1 HT
10003047	12	10003048	14	10003049	14L	A1 LT
10003053	12	10003054	14	10003055	14L	A2 LT
10003059	12	10003060	14	10003061	14L	A3 LT
10003065	12	10003066	14	10003067	14L	A3.5 LT
10003071	12	10003072	14	10003073	14L	B1 LT
10003074	12	10003075	14	10003076	14L	BL

Universal						
Proizvod	Veličina	Proizvod	Veličina	Proizvod	Veličina	Boja
10003077	12	10003078	14	10003079	14L	A1 HT
10003083	12	10003084	14	10003085	14L	A2 HT
10003089	12	10003090	14	10003091	14L	A3 HT
10003095	12	10003096	14	10003097	14L	A3.5 HT
10003101	12	10003102	14	10003103	14L	B1 HT
10003080	12	10003081	14	10003082	14L	A1 LT
10003086	12	10003087	14	10003088	14L	A2 LT
10003092	12	10003093	14	10003094	14L	A3 LT
10003098	12	10003099	14	10003100	14L	A3.5 LT
10003104	12	10003105	14	10003106	14L	B1 LT
10003107	12	10003108	14	10003109	14L	BL

Proizvod	Initial LRF
10003110	GC Initial LRF Glaze Paste & Liquid (pasta za glaziranje i tekućina)

## GC Initial LiSi Block, 5 blokova

CEREC		
Proizvod	Veličina	Boja
10004844	14	A1 HT
10004886	14	A2 HT
10004887	14	A3 HT
10004888	14	B1 HT
10004889	14	A1 LT
10004956	14	A2 LT
10004957	14	A3 LT
10004958	14	B1 LT

Proizvod	Opis
10007249	GC Initial LiSi Block MPP Kit
10007322	GC Initial LiSi Block Aesthetic Kit

## GC Initial Zirconia Disk

Proizvod	Veličina	Boja
10006716	98.5 x12 mm	UHT
10006717	98.5 x14 mm	
10006718	98.5 x18 mm	
10006719	98.5 x25 mm	
10006712	98.5 x12 mm	HT
10006713	98.5 x14 mm	
10006714	98.5 x18 mm	
10006715	98.5 x25 mm	
10006708	98.5 x12 mm	ST
10006709	98.5 x14 mm	
10006710	98.5 x18 mm	
10006711	98.5 x25 mm	

## GC Initial IQ Lustre Pastes ONE

Proizvod	Opis
10007017	LP ONE V-Shades Set, 88 g
10006997	LP ONE Lustre Body Shade (body boja) A L-A, 4 g
10006998	LP ONE Lustre Body Shade (body boja) B L-B, 4 g
10006999	LP ONE Lustre Body Shade (body boja) C L-C, 4 g
10007000	LP ONE Lustre Body Shade (body boja) D L-D, 4 g
10007001	LP ONE Lustre Paste Neutral (neutralna boja) L-N, 4 g
10007002	LP ONE Enamel Effect Shade (caklinska boja za efekt) 1 L-1, 4 g
10007003	LP ONE Enamel Effect Shade (caklinska boja za efekt) 2 L-2, 4 g
10007004	LP ONE Enamel Effect Shade (caklinska boja za efekt) 3 L-3, 4 g
10007005	LP ONE Enamel Effect Shade (caklinska boja za efekt) 4 L-4, 4 g
10007006	LP ONE Enamel Effect Shade (caklinska boja za efekt) 5 L-5, 4 g
10007007	LP ONE Enamel Effect Shade (caklinska boja za efekt) 6 L-6, 4 g
10007008	LP ONE Enamel Effect Shade (caklinska boja za efekt) 7 L-7, 4 g
10007009	LP ONE Enamel Effect Shade (caklinska boja za efekt) 8 L-8, 4 g
10007010	LP ONE Enamel Effect Shade (caklinska boja za efekt) 9 L-9, 4 g
10007011	LP ONE Enamel Effect Shade (caklinska boja za efekt) 10 L-10, 4 g
10007012	LP ONE Enamel Effect Shade (caklinska boja za efekt) V L-V, 4 g
10007013	LP ONE Enamel Effect Shade (caklinska boja za efekt) OP L-OP, 4 g
10007014	LP ONE Lustre Paste Neutral (neutralna boja) L-NFL, 4 g
10007015	LP ONE Diluting Liquid (tekućina za razrjeđivanje), 8 ml
10007016	LP ONE Refresh Liquid (tekućina za osvježavanje), 8 ml
10007018	LP ONE Lustre Paste Neutral (neutralna boja) L-N, 12 g
10007019	LP ONE Lustre Paste Neutral (neutralna boja) L-NFL, 12 g

## GC Initial Spectrum Stains

Proizvod	Opis	Proizvod	Opis
10003190	GC Initial Spectrum Stain Komplet	10003005	SPS-11 Coral (koraljna), 3 g
10003012	Glaze Powder GL (prah za glaziranje), 10 g	10003006	SPS-12 Denim Blue (denim plava), 3 g
10006996	Glaze Powder GL-FLUO (prah za glaziranje), 10 g	10003007	SPS-13 Denim Blue (denim plava), 3 g
10002995	SPS-1 Ivory White (slonovača), 3 g	10003008	SPS-14 Deep Orange (duboko narančasta), 3 g
10002996	SPS-2 Mellon Yellow (dinja žuta), 3 g	10003009	SPS-15 Sunset (zalazak sunca), 3 g
10002997	SPS-3 Signal Yellow (signalno žuta), 3 g	10003010	SPS-16 Midnight (ponoć), 3 g
10002998	SPS-4 Light Terracotta (svijetla terakota), 3 g	10006992	SPS-17, Dark Brown (tamno smeđa), 3 g
10002999	SPS-5 Savanah Gold (savana zlatna), 3 g	10006993	SPS-18, Illusion 1 (iluzija 1), 1, 3 g
10003000	SPS-6 Caramel, (karamel), 3 g	10006994	SPS-19, Illusion 2 (iluzija 2), 3 g
10003001	SPS-7 Camel (kamel), 3 g	10006995	SPS-20, Illusion 3 (iluzija 3), 3 g
10003002	SPS-8 Olive (maslinasta), 3 g	10003011	Glaze Liquid (tekućina za glaziranje), 25 ml
10003003	SPS-9 Brown (smeđa), 3 g	10003013	Glaze Paste Liquid (tekućina za pastu za glaziranje), 8 ml
10003004	SPS-10 Dark Walnut (tamni lješnjak), 3 g		

## GC Initial IQ SQIN

Proizvod	Opis
10006991	ONE SQIN SYSTEM SET, 228 g
10006975	SQIN Powder, Dentin, Body-A (prah, dentinski, body boja), 10 g
10006976	SQIN Powder, Dentin, Body-B (prah, dentinski, body boja), 10 g
10006977	SQIN Powder, Dentin, Body-C (prah, dentinski, body boja), 10 g
10006978	SQIN Powder, Dentin, Body-D (prah, dentinski, body boja), 10 g
10006979	SQIN Powder, Dentin (prah, dentinski), BL-D, 10 g
10006980	SQIN Powder, Enamel (prah, caklinski), E-57, 10 g
10006981	SQIN Powder, Enamel (prah, caklinski), E-58, 10 g
10006982	SQIN Powder, Enamel (prah, caklinski), E-59, 10 g
10006983	SQIN Powder, Enamel (prah, caklinski), E-60, 10 g
10006984	SQIN Powder, Enamel (prah, caklinski), BL-E, 10 g
10006985	SQIN Powder (prah), TO-Booster, 10 g
10006986	SQIN Powder (prah), GUM, light (svijetli), 10 g
10006987	SQIN Powder (prah) GUM, dark (tamni), 10 g
10006989	SQIN Form & Texture Liquid (tekućina za oblikovanje i teksturu), 50 ml
10006990	SQIN SHADE SET (komplet boja), 140 g

## G-CEM ONE

## Proizvod Opis

10006927	Starter Kit A2: 1 x štrcaljka (4,6 g), 1 x AEP (2 ml), pribor EEP
10006928	Starter Kit Translucent (transluentna): 1 x štrcaljka (4,6 g), 1 x AEP (2 ml), pribor EEP
10006929	System Kit: 1 x štrcaljka A2 (4,6 g / 2,7 ml), 1 x štrcaljka A3 (4,6 g / 2,7 ml) 1 x AEP (4 ml), 1 x G-Multi PRIMER (5 ml), pribor EEP
10007327	System Kit + AEI BUNDLE EEP
10006930	Twin Refill A2: 2 x štrcaljka (4,6 g / 2,7 ml) EEP
10006931	Twin Refill Translucent (transluentna): 2 x štrcaljka (4,6 g / 2,7 ml) EEP
10006932	Single Refill AO3: 1 x štrcaljka (4,6 g / 2,7 ml) EEP
10006933	Single Refill White Opaque (bijela opakna): 1 x štrcaljka (4,6 g / 2,7 ml) EEP
10006934	Value Refill A2: 8 x štrcaljka (4,6 g / 2,7 ml) EEP
10006935	Value Refill Translucent (transluentna): 8 x štrcaljka (4,6 g / 2,7 ml) EEP
10006834	Adhesive Enhancing Primer (AEP / primer za poboljšanje adhezije), 4 ml EEP

## GC FujiCEM Evolve

## Proizvod Opis

10004927	Single Pack: 1 x štrcaljka (9,2 g / 5,0 ml), 15 x GC Push and Click nastavak Regular EEP
10004871	Triple Pack Handmix: 3 x štrcaljka (9,2 g / 5,0 ml), 1x podloga za miješanje #22 EEP
10004930	Triple Pack Automix: 3 x štrcaljka (9,2 g / 5,0 ml), 45 x GC Push and Click nastavak Regular EEP
10006621	Clinic Pack
10004917	GC Push and Click nastavak Regular x 15
10004929	GC Push and Click nastavak Endo x15
10007241	Push and click nastavci za miješanje 105 kom.

## G-Multi PRIMER

## Proizvod Opis

10001350	G-Multi PRIMER, 5 ml
----------	----------------------



GC EUROPE N.V.  
Head Office Researchpark  
Haasrode-Leuven 1240  
Interleuvenlaan 33  
3001 Leuven, Belgium  
Tel. +32 (0)16 74 10 00  
Fax. +32 (0)16 40 02 14  
info.gce@gc.dental  
<https://europe.gc.dental>

GC EUROPE N.V.  
GCEEO Croatia  
Siget 19b  
HR - 10020 Zagreb  
Tel. +385.1.61.54.597  
Fax. +385.1.61.54.597  
info.croatia@gc.dental  
<https://europe.gc.dental/hr-HR>



Initial LiSi Block



G-CEM ONE



Obuke



Since 1921  
100 years of Quality in Dental