

Umijeće timskog rada

initial™ LiSi: brzi put do izvrsnih rezultata



initial™ LiSi: redefinirana litij-disilikatna keramika,

Doktori dentalne medicine i dentalni tehničari,
svi vole raditi s Initial LiSi Block i LiSi Press materijalima



koja pruža brojne prednosti.



Izvrсна estetika

Tehnologija mikronizacije visoke gustoće (High density micronization - HDM) za dugotrajni lijepi izgled

- izvrsna sposobnost poliranja (i u ustima)
- izvrsna otpornost na habanje
- ... i lijepa opalescencija!



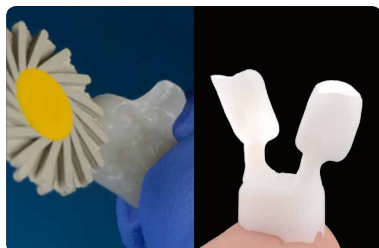
Ušteda vremena

HDM tehnologija za učinkovitost bloka Initial LiSi Block

- lako glodanje
- glaziranje kao opcija

Initial LiSi Press

- bez reakcijskog sloja



Kvaliteta rubova

HDM tehnologija za visoku preciznost

- otpornost na rubno trganje, kod prešanja ili glodanja
- izvrsna rubna cjelovitost



Kombinacija s *initial*[™] IQ ONE SQIN

Brzi put do izvrsnih rezultata

- Maksimalni efekt unutar keramičkog mikrosloja
- Dodatni sjaj, nijanse boje i fluorescencija u lakim i brzim postupcima
- Efekt samoglaziranja



Initial LiSi estetika

Pažljivo usklađivanje
poboljšane strukture,
optike i prirodne
opalescencije Initial LiSi
keramike jamči estetski
najbolji rezultat.



Initial LiSi Block, upravo poliran. Ustupio dr. J. Tapia Guadix, Španjolska



“Prezadovoljan sam GC LiSi blokovima za izradu prekrasnih ljustkica. Njihova visoka čvrstoća i prirodna estetika revolucionirale su tijekom rada u mom laboratoriju. Izvrsna translucencija i lako stapanje boja s prirodnim zubima osiguravaju uvijek lijepe rezultate. Osim toga, jednostavnost glodanja i poliranja značajno mi je povećala produktivnost. Sprobajte ih i više nećete tražiti dalje!”

Dentalni tehničar Przemek Seweryniak, Švedska



Initial LiSi Block, obojen bojama Initial Lustre Pastes ONE. Ustupio dr. P. Dimitrov, Bugarska



Besprijekorna sinergija
unutar cijele Initial linije
proizvoda pruža visoko
učinkovit pristup
postizanju izvrsnih rezultata.

Initial LiSi Press s LiSi keramikom za ljustkice
Ustupio dentalni tehničar majstor M. Brüsck, Njemačka

Zajedno s ONE SQIN može se postići više



Bukalno reducirana
(0,3 mm) osnova iz Initial
LiSi keramike



Initial IQ Lustre Pastes
ONE boje dodaju boju i
fluorescenciju



Initial IQ SQIN dodaje sjaj
i teksturu



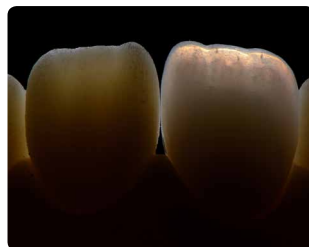
Izvrсни rezultat kroz
minimalno vrijeme postupka



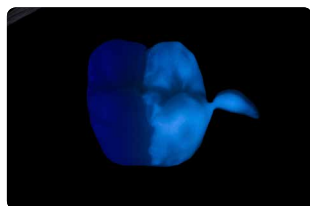
“Dijelovi sustava savršeno su međusobno usklađeni, što omogućuje sigurne, brze i precizne rezultate. Tople nijanse keramike LiSi Press i različite razine translucencije ovisno o indikaciji omogućuju besprijekorni prijelaz na prirodne zube.”

Dentalni tehničar majstor Stefan Roozen, Austrija

Initial LiSi litij-disilikatna keramika i Initial IQ ONE SQIN su međusobno usklađeni, no istodobno se ističu i njihove individualne prednosti i time podiže kvaliteta restauracije na najvišu razinu.



Initial LiSi Block s Initial IQ ONE SQIN.
Ustupio dr. J. Tapia Guadix, Španjolska



- Boja
- Fluorescencija
- Tekstura
- Visok sjaj moguć nakon samo 2 pečenja



Initial LiSi Press s Initial IQ ONE SQIN.
Ustupio dentalni tehničar J. Komoda, Poljska

Initial LiSi učinkovitost

Prešanje ili glodanje? Ušteda vremena u oba slučaja

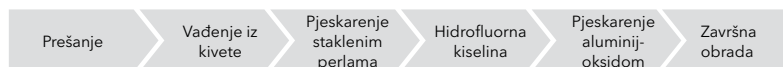
Initial LiSi Press: lako vađenje iz kivete bez reakcijskog sloja



Ušteda vremena: 15-20 minuta.*
Nije potrebna hidrofluorna kiselina.



Konvencionalni litij-disilikatni blok



Initial LiSi Block: jednostavno glodanje i ista čvrstoća bez pečenja



Ustupio dentalni tehničar majstor Carsten Fisher, Njemačka



Ušteda vremena: 28% od ukupnog vremena obrade.*
Nije potrebno kristalizacijsko pečenje.

Konvencionalni litij-disilikatni blok



Izvor: GC Istraživanje i razvoj, Japan, podaci u arhivi
*u uvjetima testiranja sukladno uputama za uporabu.



Vremenski učinkovit pristup postizanju najvišeg standarda

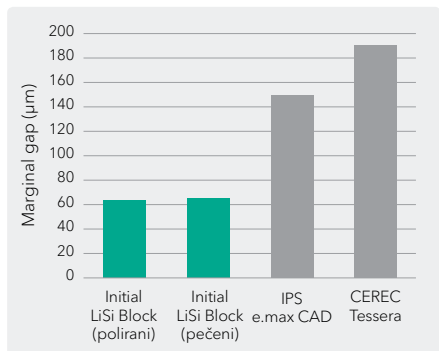
“Iako volim karakterizirati Initial LiSi Block, savršen je za poliranje u samo nekoliko poteza i najviše 5 minuta. Stoga je to pravo i brzo rješenje za izradu u ordinaciji.”

Dr. Andreas Kurbad, Njemačka



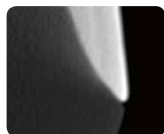
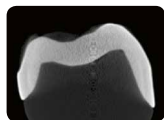
Initial LiSi preciznost

Točni rubovi za dugotrajne rezultate

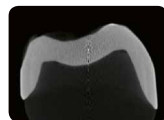


Izvor: GC Istraživanje i razvoj, Japan, podaci u arhivi

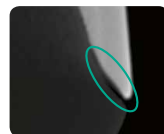
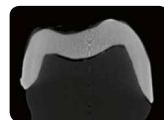
Initial LiSi Block (polirani)



Initial LiSi Block (bojani i s glazurnim pečenjem)



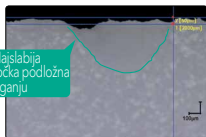
IPS e.max CAD



Initial LiSi Press



Konvencionalna litij-disilikatna prešana keramika



Najslabija točka podložna trganju



“Osim vrlo finih rubova restauracija, koje sam sam glodala, važnu je ulogu imala i suradnja s odjelom za znanost o materijalima u Münchenu, gdje su objavljeni odlični rezultati vezano uz površinsku i savojnu čvrstoću.”

Dr. Gertrud Fabel, Njemačka

Preporuka za cement

- Idealno za Initial LiSi restauracije
- Univerzalna uporaba za visoku učinkovitost
- Visoka čvrstoća spajanja
- Dugotrajna kvaliteta rubova



Initial LiSi

Redefinirane mogućnosti
litij-disilikatne keramike



Proizvod	Initial LiSi Press	Proizvod	Initial LiSi Press	Proizvod	Initial LiSi Block, za CEREC
10003665	HT-EXW, 5x3 g	10004833	LT-B00, 5x3 g	10004844	Size 14, A1 HT
10006955	HT-BLE+, 5x3 g	10006352	LT-B0+, 5x3 g	10004956	Size 14, A2 HT
10003666	HT-BLE, 5x3 g	10004853	LT-B0, 5x3 g	10004957	Size 14, A3 HT
10003667	HT-E57, 5x3 g	10004824	LT-A1, 5x3 g	10037273	Size 14, A3.5 HT
10003668	HT-E58, 5x3 g	10004962	LT-A2, 5x3 g	10004886	Size 14, B1 HT
10003669	HT-E59, 5x3 g	10004831	LT-A3, 5x3 g	10004887	Size 14, A1 LT
10003670	HT-E60, 5x3 g	10006353	LT-A3.5, 5x3 g	10004958	Size 14, A2 LT
10003671	MT-B00, 5x3 g	10006354	LT-A4, 5x3 g	10004888	Size 14, A3 LT
10006956	MT-B0+, 5x3 g	10004854	LT-B1, 5x3 g	10037274	Size 14, A3.5 LT
10003672	MT-B0, 5x3 g	10004857	LT-B2, 5x3 g	10004889	Size 14, B1 LT
10003673	MT-A1, 5x3 g	10006355	LT-B3, 5x3 g	10037275	Size 14, BL LT
10003674	MT-A2, 5x3 g	10006356	LT-B4, 5x3 g		
10003675	MT-A3, 5x3 g	10004815	LT-C1, 5x3 g		
10006957	MT-A3.5, 5x3 g	10004842	LT-C2, 5x3 g		
10006958	MT-A4, 5x3 g	10006951	LT-C3, 5x3 g		
10003676	MT-B1, 5x3 g	10006952	LT-C4, 5x3 g		
10003677	MT-B2, 5x3 g	10004860	LT-D2, 5x3 g		
10006959	MT-B3, 5x3 g	10006953	LT-D3, 5x3 g		
10006960	MT-B4, 5x3 g	10006954	LT-D4, 5x3 g		
10003678	MT-C1, 5x3 g	10003681	LT-A, 5x3 g		
10003679	MT-C2, 5x3 g	10003682	LT-B, 5x3 g		
10006961	MT-C3, 5x3 g	10003683	LT-C, 5x3 g		
10006962	MT-C4, 5x3 g	10003684	LT-D, 5x3 g		
10003680	MT-D2, 5x3 g	10003685	MO-0, 5x3 g		
10006963	MT-D3, 5x3 g	10003686	MO-1, 5x3 g		
10006964	MT-D4, 5x3 g	10003687	MO-2, 5x3 g		



Initial LiSi Block
Blok litij-disilikatne
keramike



Initial LiSi Press
Valjčiči litij-disilikatne
prešane keramike



Initial IQ ONE SQIN
Keramički sustav za
bojanje i oblikovanje



G-CEM ONE
Univerzalni
samoadhezivni akrilatni
cement

Initial i G-CEM ONE su zaštitni znaci tvrtke GC.
CEREC, CEREC Tessera i IPS e.max CAD nisu zaštitni znaci tvrtke GC.

GC EUROPE N.V.

Head Office
Researchpark,
Haasrode-Leuven 1240
Interleuvenlaan 33, B-3001 Leuven
Tel. +32 16 74 10 00
Fax. +32 16 40 48 32
info.gce@gc.dental
<https://www.gc.dental/europe>

GC EUROPE N.V.

GCEEO Croatia
Siget 19b
HR - 10020 Zagreb
Tel. +385.1.61.54.597
Fax. +385.1.61.54.597
info.croatia@gc.dental
<https://www.gc.dental/europe/hr-HR>