

Festigkeit und Ästhetik mit einem Wimpernschlag

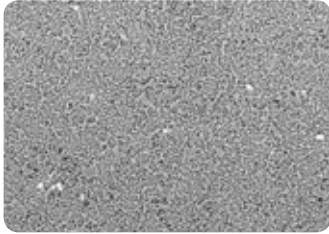


initial[™]
LRF BLOCK

Leuzitverstärkter
Feldspat-CAD/CAM-
Keramikblock

GC

Lebensechte Restorationen im individuellen Rhythmus



REM-Bild der Struktur von Initial LRF
Quelle: GC R&D, Österreich, 2017

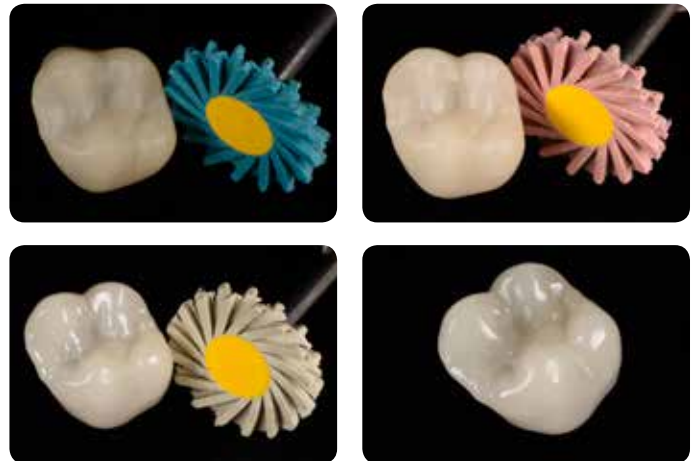
Initial™ LRF von GC ist ein leuzitverstärkter Feldspat-CAD/CAM-Keramikkblock für vollanatomische Restorationen aus Vollkeramik. Bei der Entwicklung konnte GC auf mehr als 15 Jahre Erfahrung mit den unter Zahntechnikern bestens bekannten Keramiken der Initial-Serie zurückgreifen.

Der Leuzitgehalt **verstärkt** die Struktur und ermöglicht den Einsatz sowohl im Frontzahn- als auch im Seitenzahnbereich, sogar ohne Glasieren. Die besondere Größe und Verteilung der Leuzitkristalle beeinflusst die Reflexion des einfallenden Lichts und ergibt ein **außergewöhnlich ästhetisches** Gesamtbild.

Finale Bearbeitung nach Ihren Wünschen

Einfach manuell Polieren ...

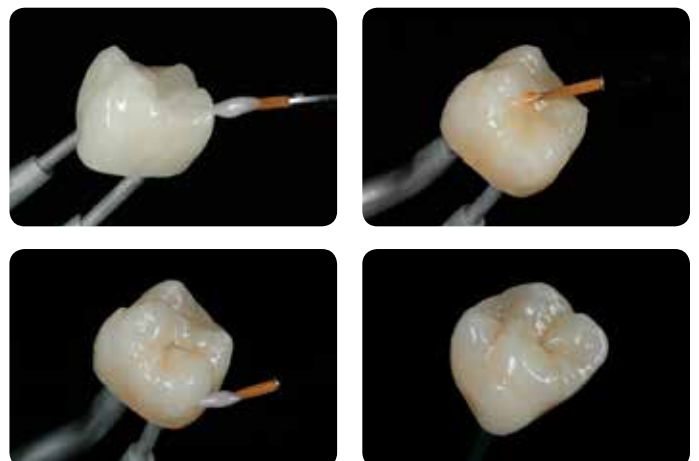
In nur wenigen Polierschritten lassen sich exzellenter Glanz und Ästhetik erzielen. Ein Brennofen ist dabei nicht nötig.



Mit speziellen Polierinstrumenten wie z.B. Diapol Twist für Porzellan (EVE) lässt sich ganz einfach Glanz erzielen.

... oder Glasieren und Brennen mit Charakterisierungsmöglichkeiten

Die spezielle Glasurpaste Initial LRF Glaze Paste lässt sich dank ihrer optimalen Konsistenz einfach auftragen. Optional kann sie mit Initial Spectrum Stains gemischt werden, um die Restauration zu charakterisieren und ihr ein naturgetreues Aussehen zu verleihen.



Auftragen der Glasurpaste Initial LRF Glaze Paste, gemischt mit Initial Spectrum Stains

Erzielen Sie ästhetische Ergebnisse mit der Einfachheit eines monochromatischen Blocks

Die einzigartige Zusammensetzung von Initial LRF sorgt für eine perfekte Verschmelzung mit der natürlichen Zahnschmelze und damit für hervorragende klinische Ergebnisse. Mehr noch: Dies alles wird erreicht mit der Leichtigkeit der Verwendung eines monochromatischen Blocks.



Monochromatisches Seitenzahn-Onlay, mit dualhärtendem adhäsivem Befestigungszement G-CEM LinkForce (GC) befestigt.
Mit freundlicher Genehmigung von Dr. S. Cazier, Frankreich.

Im Front- und Seitenzahnbereich

Frontzahnrestaurationen lassen sich bei Bedarf durch das Mischen mit Farben wie Initial Spectrum Stains individuell abstimmen.



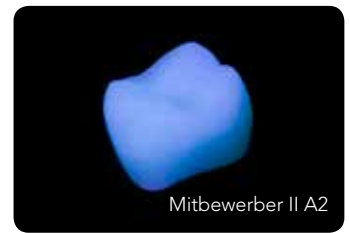
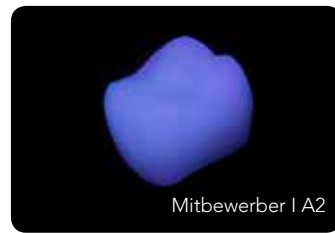
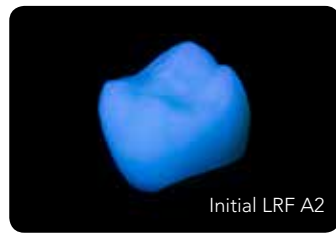
Frontzahnrestaurierung mit hervorragender gelungener Farbanpassung.
Mit freundlicher Genehmigung von Dr. R. Venelinov, Bulgarien.

Die natürliche Schönheit von Feldspatkeramik



Mit freundlicher Genehmigung von Dr. J. Tapia Guadix, Spanien.

Initial LRF BLOCK gewährleistet natürliche Fluoreszenz und Opaleszenz und ist so konzipiert, dass es mit der Zahnstruktur harmoniert.



Fluoreszenz im Vergleich zum natürlichen Zahn und zum Mitbewerberprodukt.



Opaleszenz im Vergleich zum natürlichen Zahn und zum Mitbewerberprodukt.

Mit freundlicher Genehmigung von ZTM M. Brusch, Deutschland/Joaquin Garcia Arranz (Quini), Spanien

Wählen Sie die Transluzenzstufe, die am besten zu Ihrer Präparation passt, und optimieren Sie so Ihre ästhetischen Ergebnisse

Wert (Helligkeit)

Beste Indikationen

Hohe Transluzenz



Niedrige Transluzenz

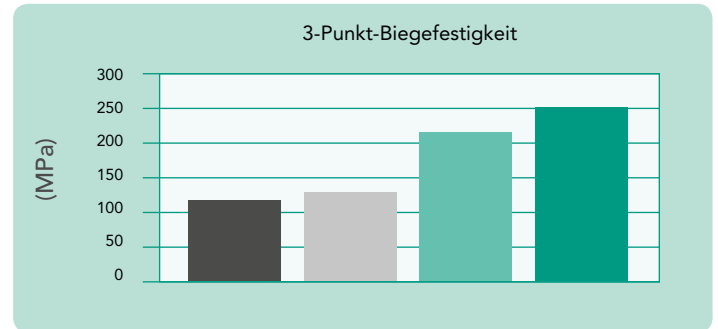


Die Festigkeit leuzitverstärkter Restaurationen

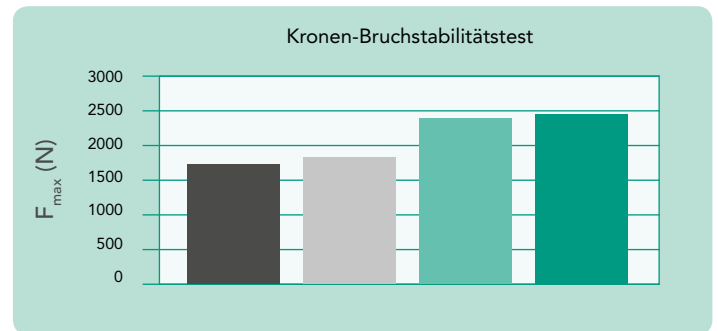
Egal, ob Sie sich für Polieren oder Glasieren der Restauration entscheiden, Initial LRF BLOCK gehört zu den Blöcken mit der höchsten Bruchstabilität und Biegefestigkeit in seiner Kategorie.

Daher kann diese Keramik problemlos ohne Brennen sowohl im Front- als auch im Seitenzahnbereich eingesetzt werden.

- Mitbewerber (konventioneller Glaskeramikblock)
- Mitbewerber II (konventioneller Glaskeramikblock)
- Polierter GC Initial™ LRF BLOCK
- GC Initial™ LRF BLOCK + Glasurpaste



Quelle: GC R&D, Österreich, 2017



Quelle: GC R&D, Österreich, 2017

Nach dem Schleifen hat die Restauration mit Initial LRF eine extrem glatte, nicht poröse Oberfläche. Die Festigkeit verringert das Risiko von Chipping, und mit detaillierter Nachbearbeitung passen sich die Randkonturen nahtlos an den Zahn an.



Blöcke mit geringer Festigkeit

- + Höchste Ästhetik
- Begrenzte Indikationen

Blöcke mit hoher Festigkeit

- + Mehr Indikationen
- Längere Verarbeitungszeit
- Hohe Festigkeit wird durch Brennen erreicht

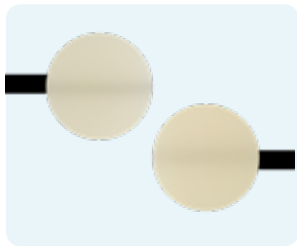
Das Beste aus beiden Welten

Initial LRF BLOCK

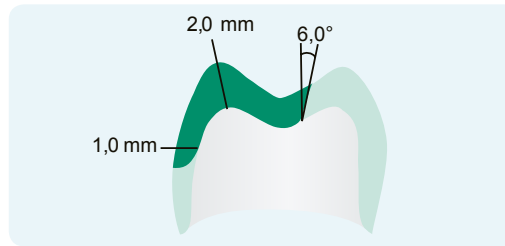
- + Einfache und schnelle Verarbeitung
- + Für viele Indikationen geeignet
- + Höchste Ästhetik
- + Dieselbe Festigkeit mit Glasurbrand oder Politur

Entdecken Sie Initial LRF in wenigen Schritten

Präparieren, Scannen, Schleifen



Transluzenz des Farbtons auswählen
HT (links) oder LT (rechts)



Präparationsleitfaden befolgen; Hohlkehle oder abgerundete Schulter



Scannen, Konzipieren, Schleifen

Einprobe, Kontrolle der Okklusion und Auswahl des Bearbeitungsverfahrens



Manuelle Politur

oder



Glasieren und Brennen
Mit freundlicher Genehmigung von ZTM M. Brusch, Deutschland

Die Restauration präparieren und zementieren



Flusssäure (5-9 %) für 60 Sekunden auftragen und abspülen.



Silan-Haftvermittler aufbringen, z. B. G-Multi PRIMER.



Optionales Ätzen und Bonding der Präparation, z. B. mit G-Premio BOND.



Zementieren gemäß Anleitung, in diesem Fall mit G-CEM LinkForce.



Endergebnis zeigt perfekte Einpassung.

Feste und ästhetische Restaurationen im individuellen Rhythmus

Schnelligkeit

- Kein zwingend notwendiges Brennen
- Glatte Oberfläche nach dem Schleifen - einfache Bearbeitung

Festigkeit

- Höhere Festigkeit als konventionelle Feldspatkeramik
- Weniger Chipping
- Perfekte Ränder

Ästhetik

- Unauffälliges Erscheinungsbild
- Natürliche Lichtdynamik

Befestigungsempfehlungen

Falls die Präparation nicht retentiv ist, wird ein adhäsiver Kunststoffbefestigungszement (z. B. G-CEM LinkForce) empfohlen.



Laden Sie sich unseren GC Befestigungsleitfaden herunter. Darin finden Sie Schritt-für-Schritt-Anleitungen für alle Befestigungsoptionen.



Indikationen

	Dualhärtender adhäsiver-Befestigungszement G-CEM LinkForce	Selbstadhäsiver Kunststoff-Befestigungszement G-CEM LinkAce	Kunststoffmodifizierter Glasionomer-Befestigungszement FujiCEM 2 SL oder Fuji Plus	Lichthärtendes Restaurationscomposite G-ænial Universal Flo
Veneers				
Inlays/Onlays		Retentive Präparationen 	(nur Inlays) 	<2mm
Kronen				

GC Initial LRF BLOCK – Festigkeit und Ästhetik mit einem Wimpernschlag

Erhältliche Verpackungen und verwandte Produkte



Initial LRF BLOCK für CEREC/inLab



Initial LRF BLOCK UNIVERSAL



Initial Spectrum Stains



Initial-LRF-Glasurpaste und Verdünnerflüssigkeit



G-CEM LinkForce

CEREC/inLab-Nummern* für GC Initial LRF BLOCK; Menge: 5 Stück / Packung											
876501	A1-HT-12	876507	A2-HT-12	876513	A3-HT-12	876519	A3.5-HT-12	876525	B1-HT-12	876531	BL-HT-12
876502	A1-HT-14	876508	A2-HT-14	876514	A3-HT-14	876520	A3.5-HT-14	876526	B1-HT-14	876532	BL-HT-14
876503	A1-HT-14L	876509	A2-HT-14L	876515	A3-HT-14L	876521	A3.5-HT-14L	876527	B1-HT-14L	876533	BL-HT-14L
876504	A1-LT-12	876510	A2-LT-12	876516	A3-LT-12	876522	A3.5-LT-12	876528	B1-LT-12		
876505	A1-LT-14	876511	A2-LT-14	876517	A3-LT-14	876523	A3.5-LT-14	876529	B1-LT-14		
876506	A1-LT-14L	876512	A2-LT-14L	876518	A3-LT-14L	876524	A3.5-LT-14L	876530	B1-LT-14L		
876590	GC Initial LRF Glaze Paste und Diluting Liquid										

*Die Nummern für die UNIVERSAL-Reihe finden Sie auf unserer Website unter: <https://www.gceurope.com/products/initiallrfblock/>

GC-Marken: FujiCEM 2, Fuji PLUS, G-aenial Universal Flo, G-CEM LinkAce, G-CEM LinkForce, G-Multi PRIMER, G-Premio BOND, Initial Glaze Paste, Initial Spectrum Stains

GC EUROPE N.V.

Head Office
Researchpark, Haasrode-Leuven 1240
Interleuvenlaan 33, B-3001 Leuven
Tel. +32.16.74.10.00
Fax. +32.16.40.48.32
info.gce@gc.dental
<http://www.gceurope.com>

GC GERMANY GmbH

Seifgrundstraße 2
D-61348 Bad Homburg
Tel. +49.61.72.99.59.60
Fax. +49.61.72.99.59.66.6
info.germany@gc.dental
<http://germany.gceurope.com>

GC AUSTRIA GmbH

Tallak 124
A-8103 Gratwein-Strassengel
Tel. +43.3124.54020
Fax. +43.3124.54020.40
info.austria@gc.dental
<http://austria.gceurope.com>

GC AUSTRIA GmbH

Swiss Office
Bergstrasse 31c
CH-8890 Flums
Tel. +41.81.734.02.70
Fax. +41.81.734.02.71
info.switzerland@gc.dental
<http://switzerland.gceurope.com>

