

Szépség és
erő egy
szempillantás
alatt

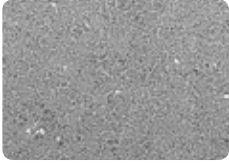


*initial*TM
LRF BLOCK

Leucit-megerősítésű
földpát kerámia
GC CAD/CAM blokk

GC

Élethű helyreállítások a saját ritmusában



SEM kép az Initial LRF szerkezetéről
Forrás GC R&D, Ausztria, 2017

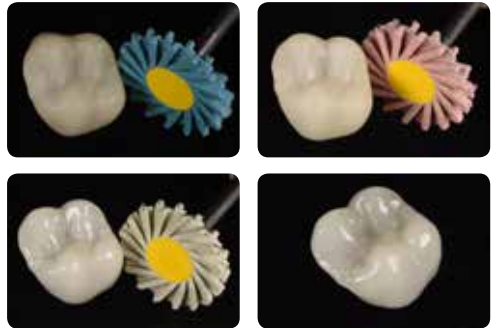
A GC Initial™ LRF BLOCK egy leucit-megerősítésű földpát CAD/CAM blokk full kontúr, teljes kerámia helyreállításokhoz. Kifejlesztésénél a GC több mint 15 éves tapasztalatára támaszkodott az Initial kerámiák területén, amely jól ismert a fogtechnikusok körében.

A leucit tartalom **megerősíti** a szerkezetet, ezért az anterior és a poszterior területen is használható, akár glazúrozás nélkül is. A leucitkristályok méretének és eloszlásának gondos kiválasztása hatással van a fényvisszatükrözésre, így **figyelemre méltóan esztétikussá** teszi.

Válassza ki hogyan finírozza

Egyszerű manuális polírozás...

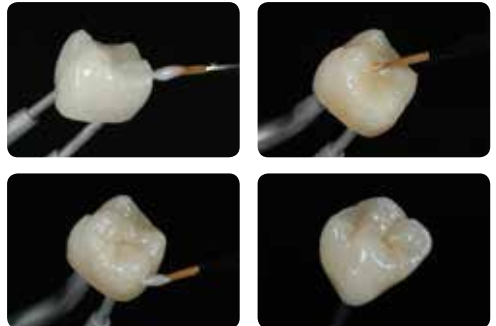
Ebben az esetben a nagyszerű csillogás és esztétikum néhány polírozó lépéssel elérhető, még kályhára sincs szükség.



A csillogás könnyen elérhető az EVE Diapol Twist porcelán polírozó eszközökkel

... vagy glazúrozás és égetés karakterizáló lehetőségekkel

A GC Initial LRF Glaze Paste könnyen applikálható, köszönhetően az optimális állagának. Opcionálisan keverhető az Initial Spectrum Stains festékekkel a további karakterizációért, az élethű megjelenésért.



Az Initial Spectrum Stains és az Initial LRF Glaze Paste keverékének applikációja

Élvezze a gyönyörű eredményt egy monokromatikus blokk egyszerűségével

Az Initial LRF BLOCK egyedülálló kompozíciója tökéletesen illeszkedik a természetes fogak szerkezetéhez, ennek köszönhetően kimagasló klinikai eredményeket nyújt, méghozzá a monokromatikus blokkok egyszerű használatával.



Monokromatikus poszterior onlay, G-CEM LinkForce (GC) duál kötésű adhezív ragasztócementtel. Képek: Dr. S. Cazier, Franciaország jóvoltából

Anterior és poszterior régióban egyaránt

Az anterior helyreállítások az Initial Spectrum Stain alkalmazásával még tovább individualizálhatók.



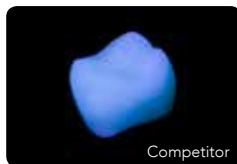
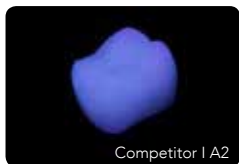
Anterior helyreállítás, kimagasló integrációval. Képek: Dr R. Venelinov, Bulgária jóvoltából

A földpát kerámiák természetes szépsége

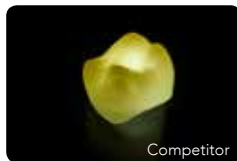


Forrás Dr. J.Tapia Guadix, Spanyolország

Az Initial LRF BLOCK biztosítja a természetesen floureszcenciát és opaleszcenciát, így beleolvad a fog szerkezetébe.



A floureszcencia összehasonlítása a természetes foggal és a versenytársakkal



Az opaleszcencia összehasonlítása a természetes foggal és a versenytársakkal

Képek: MDT M. Brüsich, Németország/Joaquin Garcia Arranz (Quini), Spanyolország

Válassza ki a helyreállításához legmegfelelőbb transzlucencia szintet és így optimalizálja az esztétikai eredményt

Magas transzlucencia

Alacsony transzlucencia

Világosság

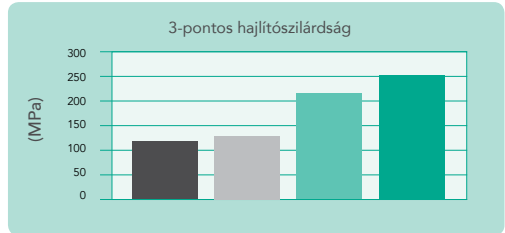
legjobb indikáció



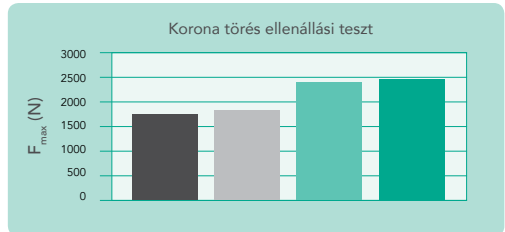
A leucit-megerősítésű helyreállítások ereje

Mindegy hogy polírozza vagy glazúrozza a helyreállítást, az Initial LRF BLOCK a legnagyobb törésállósággal és hajtási szilárdsággal rendelkezik kategóriájában. Ennek eredményeként, a kerámia égetés nélkül is biztonságosan használható anterior és poszterior helyreállításokhoz egyaránt.

- Versenytárs I (hagyományos üvegkerámia blokk)
- Polírozott Initial LRF BLOCK
- Versenytárs II (hagyományos üvegkerámia blokk)
- Initial LRF BLOCK + Glaze Paste



Forrás: GC R&D, Ausztria, 2017



Forrás: GC R&D, Ausztria, 2017

Marás után az Initial LRF helyreállítás felszíne rendkívül sima, porozítás mentes felszínt ad. Ereje redukálja a lepattanás veszélyét, a finírozás után a széli részek hibátlan illeszkedést biztosítanak.



Alacsony erősségű blokkok

- + Magas esztétikum
- Limitált felhasználhatóság

Magas erősségű blokkok

- + Kiterjesztett felhasználhatóság
- Hosszabb feldolgozási idő
- Égetés szükséges az erő eléréséhez

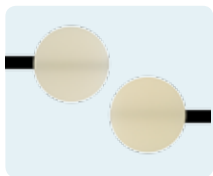
Mindkét világ java

Initial LRF BLOCK

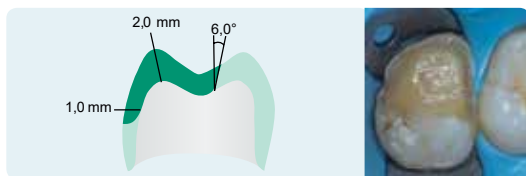
- + Egyszerű és gyors felhasználhatóság
- + Sokrétű felhasználhatóság
- + Kimagasló esztétikum
- + Égetés vagy polírozás esetén is ugyanakkora erő

Fedezze fel az Initial LRF helyreállítást néhány lépésben

Preparálja, szkennelje és marja ki



Válassza ki a transzlucenciát HT (bal) vagy LT (jobb)



Kövesse az előkészítési útmutatót; mély chamfer vagy lekerekített váll



Szkennelje, tervezzé és marja ki

Próbálja be, ellenőrizze az okklúziót és válasszon finírozási módot



Manuális polírozás

vagy



Glazúr és égetés
Kép: M. Brusch, MDT

Készítse elő és ragassza be a helyreállítást



Vigyen fel hidrofluor savat (5-9%) 60 mp-re, öblítse le



Használjon szilánt, mint pl. GC G-Multi PRIMER



A preparáció opcionális savazása és bondozása pl. a GC G-Premio Bond használatával



Cementezés az útmutató szerint, ebben az esetben G-CEM LinkForce használatával.



A végeredmény tökéletes integrációt, széli zárást mutat

Erős és gyönyörű helyreállítások a saját ritmusában

Gyorsaság

- Nincs kötelező égetés
- Marás után sima a felület - könnyen finírozható

Erő

- Erősebb a hagyományos földpát kerámiáknál
- Kevesebb lepattanás
- Tökéletes szélek

Esztétikum

- Észrevehetetlen megjelenés
- Természetes fénydinamika

Ragasztási javaslat

Abban az esetben, ha a preparáció nem retentív, adhezív rezin cement (mint a G-CEM LinkForce) használata ajánlott.



Töltse le a GC Luting Guide applikációkat, melyben minden ragasztási lehetőségről lépésről-lépésre kaphat instrukciót.



Indikációk

	G-CEM LinkForce duál kötésű adhezív rezin cement	G-CEM LinkAce önrasztó rezin cement	FujiCEM 2 SL vagy Fuji Plus rezinnel megerősített üvegeionomer cement	G-ænial Universal Flo fényre keményedő adhezív rezin
Héj				
Inlay/ Onlay		 retentív preparáció	 (csak inlay)	 <2mm
Korona				

GC Initial LRF BLOCK - Erő és szépség egy szempillantás alatt

Elérhető kiegészítések és kapcsolódó termékek



Initial LRF BLOCK
CEREC® labor
alkalmazásához



Initial LRF BLOCK
UNIVERSAL



Initial Spectrum
Stains



Initial LRF Glaze
Paste és Diluting
Liquid



G-CEM LinkForce

CEREC/ labor kódok* a GC Initial LRF BLOCK blokkhoz; mennyiség: 5 darab/doboz

876501	A1-HT-12	876507	A2-HT-12	876513	A3-HT-12	876519	A3.5-HT-12	876525	B1-HT-12	876531	BL-HT-12
876502	A1-HT-14	876508	A2-HT-14	876514	A3-HT-14	876520	A3.5-HT-14	876526	B1-HT-14	876532	BL-HT-14
876503	A1-HT-14L	876509	A2-HT-14L	876515	A3-HT-14L	876521	A3.5-HT-14L	876527	B1-HT-14L	876533	BL-HT-14L
876504	A1-LT-12	876510	A2-LT-12	876516	A3-LT-12	876522	A3.5-LT-12	876528	B1-LT-12		
876505	A1-LT-14	876511	A2-LT-14	876517	A3-LT-14	876523	A3.5-LT-14	876529	B1-LT-14		
876506	A1-LT-14L	876512	A2-LT-14L	876518	A3-LT-14L	876524	A3.5-LT-14L	876530	B1-LT-14L		
876590	GC Initial LRF Glaze Paste és Diluting Liquid										

*UNIVERSAL kódokért kérjük látogasson el weboldalunkra: <https://www.gceurope.com/products/initiallrfblock/>

GC Védjegyek: FujiCEM 2, Fuji PLUS, G-aenial Universal Flo, G-CEM LinkAce, G-CEM LinkForce, G-Multi PRIMER, G-Premio BOND, Initial Glaze Paste, Initial Spectrum Stains/

GC EUROPE N.V.

Head Office
Researchpark, Haasrode-Leuven 1240
Interleuvenlaan 33, B-3001 Leuven
Tel. +32.16.74.10.00
Fax. +32.16.40.02.14
info.gce@gc.dental
www.gceurope.com

GC EUROPE N.V.

GCEEO Hungary
Fazekas utca 29-31.
H-1027 Budapest
Tel. +36.1.224.0400
info.hungary@gc.dental
www.eeo.gceurope.com