

Bellezza e resistenza in un batter d'occhio



*initial*TM
LRF BLOCK

Blocchetto di ceramica
feldspatica rinforzata con
leucite per CAD/CAM

GC

Realizzate restauri vitali al vostro ritmo

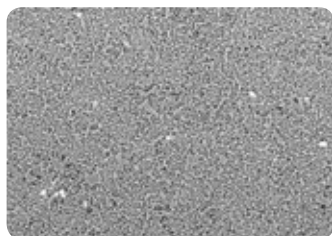


Immagine al SEM della struttura realizzata con Initial LRF
Fonte: GC R&D, Austria

Initial™ LRF BLOCK di GC è un blocchetto di feldspato rinforzato con leucite per CAD/CAM pensato per realizzare restauri di forma anatomica completa in ceramica integrale. Per realizzare questo ulteriore sviluppo, GC ha fatto leva sulla sua esperienza ultra quindicennale con le ceramiche Initial che gli odontotecnici conoscono benissimo.

Il contenuto di leucite **rinforza** la struttura e consente di usare il materiale nelle aree sia anteriori sia posteriori, anche senza glasura. La scelta della dimensione e la distribuzione dei cristalli di leucite influiscono sulla riflessione della luce incidente e conferiscono al manufatto un'**estetica eccellente**.

Scegliete il metodo di rifinitura che preferite

Facile lucidatura manuale...

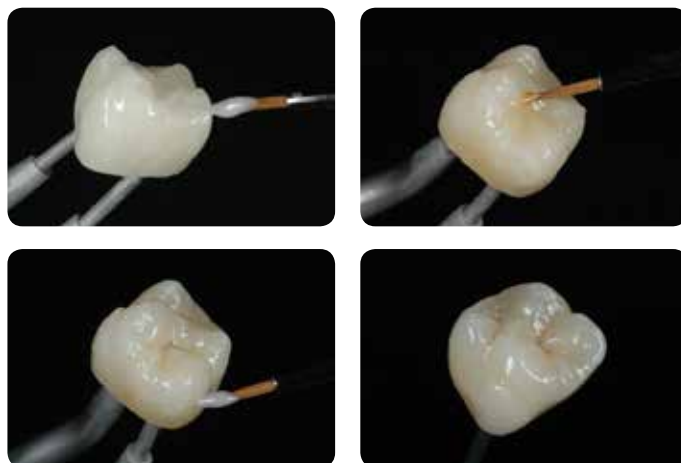
Bastano pochi passaggi di lucidatura per ottenere un'eccellente lucentezza e un'ottima estetica. Con questa modalità non serve utilizzare il forno.



Lucidatura semplice con strumenti dedicati quali Diapol Twist per porcellana (EVE).

... oppure glasura e cottura con possibilità di caratterizzazione

La pasta per glasura dedicata Initial LRF Glaze Paste è facile da applicare grazie alla sua consistenza ottimale. Volendo, la si può anche miscelare con Initial Spectrum Stains per caratterizzare ulteriormente il restauro e conferirgli un aspetto vitale.



Applicazione di Initial LRF Glaze Paste miscelato con Initial Spectrum Stains

Risultati estetici con la semplicità di un blocchetto monocromatico

La speciale composizione di Initial LRF permette di integrare perfettamente il restauro con la struttura del dente naturale, ottenendo risultati clinici eccellenti ma con la facilità che deriva dall'usare un blocchetto monocromatico.



Onlay posteriore monocromatico fissato con il cemento in resina adesivo a polimerizzazione duale G-CEM LinkForce (GC).
Foto gentilmente fornita dal Dott. S. Cazier, Francia.

Sia nella regione anteriore sia nella regione posteriore

Quando è necessario, i restauri anteriori possono essere personalizzati miscelando dei supercolori quali Initial Spectrum Stains.



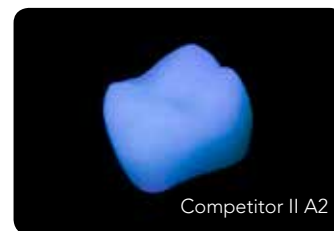
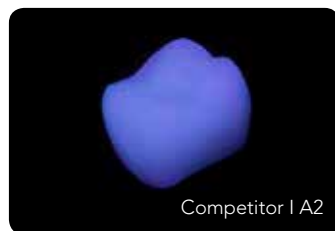
Restauri anteriori caratterizzati da un'eccellente integrazione cromatica. Foto gentilmente fornita dal Dott. R. Venelinov, Bulgaria.

La bellezza naturale delle ceramiche feldspatiche



Foto gentilmente fornita dal Dott. J.Tapia Guadix, Spagna

Initial LRF BLOCK garantisce fluorescenza e opalescenza naturali per ottenere un'integrazione perfetta con la struttura del dente.



Fluorescenza rispetto al dente naturale e ai prodotti della concorrenza



Opalescenza rispetto al dente naturale e ai prodotti della concorrenza
Cortesía del MDT M. Brüsck, Germany/Joaquin Garcia Arranz (Quini), España

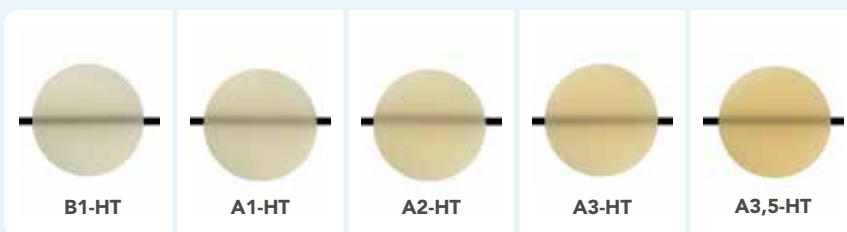
Scegliete il grado di traslucenza che meglio si adatta alla singola preparazione e conferisce l'estetica ottimale

Elevata traslucenza

Bassa traslucenza

Valore (luminosità)

Indicato soprattutto per



Inlay/onlay e faccette



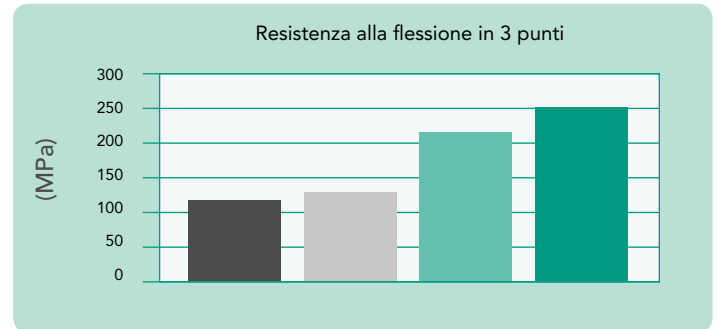
Corone anteriori e posteriori

La resistenza dei restauri rinforzati con leucite

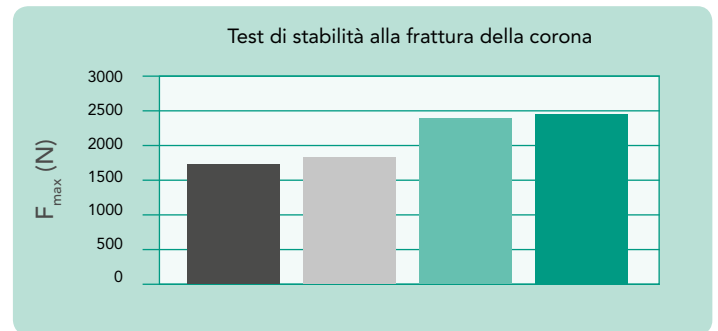
Indipendentemente dal fatto che scegliate di lucidare o glasurare il restauro, Initial LRF BLOCK è uno dei blocchetti con la più elevata resistenza alla frattura e alla flessione nella sua categoria.

Di conseguenza, questa ceramica può essere usata in tutta sicurezza per i restauri anteriori e posteriori, anche senza cottura.

- Prodotto della concorrenza I (blocco di vetro-ceramica convenzionale)
- Prodotto della concorrenza II (blocco di vetro-ceramica convenzionale)
- GC Initial™ LRF BLOCK lucidato
- GC Initial™ LRF BLOCK + pasta per glasura



Fonte: GC R&D, Austria



Fonte: GC R&D, Austria

Una volta fresato, il restauro realizzato con Initial LRF presenta una superficie non porosa estremamente liscia. Grazie alla sua resistenza, il rischio di scheggiatura è ridotto e, poiché la finitura è dettagliata, i contorni marginali si adattano al dente senza soluzione di continuità.



Blocchetti a bassa resistenza

- + Estetica elevata
- Indicazioni limitate

Blocchetti ad alta resistenza

- + Indicazioni estese
- Lavorazione più lunga
- E' necessario cuocere per ottenere una resistenza elevata

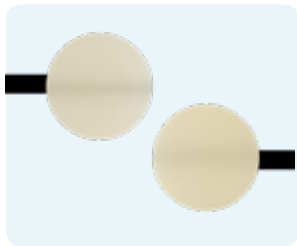
Il meglio dei due mondi

Initial LRF BLOCK

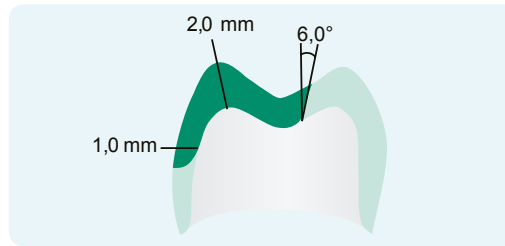
- + Lavorazione semplice e veloce
- + Adatto a molte indicazioni
- + Ottima estetica
- + Stessa resistenza con cottura o lucidatura

Scoprite Initial LRF in pochi passaggi

Preparare, scansionare e fresare



Scegliere la traslucenza della massa HT (a sinistra) oppure LT (a destra)



Seguire le linee guida per la preparazione; chamfer profondo oppure spalla arrotondata



Scansionare, progettare e fresare

Eseguire la prova in bocca, controllare l'occlusione e scegliere la modalità di finitura



Lucidatura manuale

Oppure



Glasura e cottura

Foto gentilmente fornite dall'odontotecnico M. Brüsche

Preparare e cementare il restauro



Applicare acido fluoridrico (5-9%) per 60 secondi e sciacquare



Utilizzare un agente di accoppiamento silanico quale G-Multi PRIMER



Mordenzatura facoltativa e bonding della preparazione con un adesivo quale ad esempio G-Premio BOND



Cementazione secondo le istruzioni, in questo caso effettuata con G-CEM LinkForce



Risultato finale con integrazione perfetta

Foto gentilmente fornite dal Dott. R. Venelinov, Bulgaria

Restauri resistenti ed estetici realizzati al vostro ritmo

Velocità

- Non è obbligatorio cuocere
- Superficie liscia dopo la fresatura - finitura facile

Resistenza

- Più resistente delle ceramiche feldspatiche convenzionali
- Meno scheggiature
- Margini perfetti

Estetica

- Integrazione perfetta con il dente naturale
- Dinamica della luce naturale

Raccomandazioni per la cementazione

Se la preparazione non è ritentiva, si raccomanda l'uso di un cemento in resina adesivo (ad esempio G-CEM LinkForce).



Scaricate la nostra Guida alla cementazione di GC per avere le istruzioni passo per passo relative a ciascuna modalità di cementazione.



Indicazioni

	Cemento in resina adesivo a polimerizzazione duale G-CEM LinkForce	Cemento in resina autoadesivo G-CEM LinkAce	Vetro-ionomero modificato con resina FujiCEM 2 SL oppure Fuji Plus	Resina adesiva fotopolimerizzabile G-aenial Universal Flo
Faccette				
Inlay/Onlay		Preparazioni ritentive 	 (solo inlay)	 <2mm
Corone				

GC Initial LRF BLOCK – Resistenza e bellezza in un batter d'occhio.

Confezioni disponibili e prodotti correlati



Initial LRF BLOCK per CEREC/inLab



Initial LRF BLOCK UNIVERSAL



Initial Spectrum Stains



Initial LRF Glaze Paste e Diluting Liquid



G-CEM LinkForce

Codici* CEREC/inLab per GC Initial LRF BLOCK; Confezione da: 5 blocchetti											
876501	A1-HT-12	876507	A2-HT-12	876513	A3-HT-12	876519	A3.5-HT-12	876525	B1-HT-12	876531	BL-HT-12
876502	A1-HT-14	876508	A2-HT-14	876514	A3-HT-14	876520	A3.5-HT-14	876526	B1-HT-14	876532	BL-HT-14
876503	A1-HT-14L	876509	A2-HT-14L	876515	A3-HT-14L	876521	A3.5-HT-14L	876527	B1-HT-14L	876533	BL-HT-14L
876504	A1-LT-12	876510	A2-LT-12	876516	A3-LT-12	876522	A3.5-LT-12	876528	B1-LT-12		
876505	A1-LT-14	876511	A2-LT-14	876517	A3-LT-14	876523	A3.5-LT-14	876529	B1-LT-14		
876506	A1-LT-14L	876512	A2-LT-14L	876518	A3-LT-14L	876524	A3.5-LT-14L	876530	B1-LT-14L		
876590	GC Initial LRF Glaze Paste e Diluting Liquid										

*I codici UNIVERSAL sono riportati nel nostro sito web: <https://www.gceurope.com/products/initiallrfblock/>

Marchi di GC: FujiCEM 2, Fuji PLUS, G-aenial Universal Flo, G-CEM LinkAce, G-CEM LinkForce, G-Multi PRIMER, G-Premio BOND, Initial Glaze Paste, Initial Spectrum Stains



GC EUROPE N.V.

Head Office
 Researchpark, Haasrode-Leuven 1240
 Interleuvenlaan 33, B-3001 Leuven
 Tel. +32.16.74.10.00
 Fax. +32.16.40.48.32
 info.gce@gc.dental
<http://www.gceurope.com>

GC ITALIA S.r.l.

Via Calabria 1
 I-20098 San Giuliano
 Milanese
 Tel. +39.02.98.28.20.68
 Fax. +39.02.98.28.21.00
 info.italy@gc.dental
<http://italy.gceurope.com>