

Beleza e
força num piscar
de olhos



*initial*TM
LRF BLOCK

Bloco CAD/CAM
cerâmico de
feldspato reforçado
com leucite

GC

Restauros realistas ao seu próprio ritmo

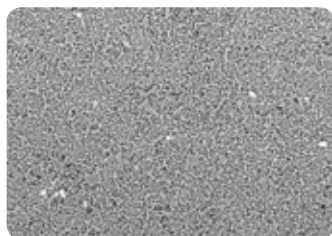


Imagem SEM da estrutura Initial LRF
Fonte: GC R&D, Áustria

O Initial™ LRF BLOCK da GC é um bloco CAD/CAM de feldspato reforçado com leucite para restaurações integralmente cerâmicas e de contorno completo. Para o seu desenvolvimento, a GC contou com os mais de 15 anos de experiência em produtos cerâmicos Initial, tão populares entre os técnicos dentários.

O conteúdo em leucite **reforça** a estrutura e possibilita a utilização nas áreas anterior e posterior, mesmo sem vitrificação. A escolha do tamanho e da distribuição dos cristais de leucite afeta o reflexo da luz incidente e proporciona uma **estética impressionante**.

Escolha o seu caminho de acabamento preferido

Polimento manual facilitado...

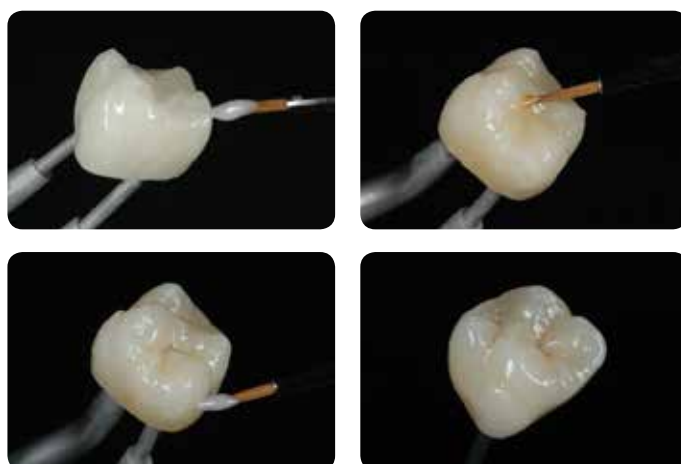
Pode obter um brilho e uma estética excelentes com apenas alguns passos de polimento. Esta opção não requer a utilização de um forno.



O brilho é facilmente conseguido com a utilização de instrumentos de polimento exclusivos como o Diapol Twist para porcelana (EVE)

... ou vitrificação e cozedura com possibilidades de caracterização

A pasta de vitrificação Initial LRF Glaze Paste exclusiva pode ser facilmente aplicada devido à sua excelente consistência. Opcionalmente, pode ser misturada com o produto Initial Spectrum Stains para acrescentar caracterização ao restauro e proporcionar um aspeto realista.



Aplicação da pasta Initial LRF Glaze Paste misturada com Initial Spectrum Stains

Usufrua de resultados de grande beleza com a simplicidade de um bloco monocromático

A composição única do Initial LRF oferece a combinação perfeita com a estrutura natural do dente, proporcionando, assim, resultados clínicos soberbos. E ainda assim, com a mesma facilidade com que usa um bloco monocromático.



Onlay posterior monocromático cimentado com um cimento de resina adesivo de dupla polimerização, G-CEM LinkForce (GC).
Cortesia do Dr. S. Cazier, França

Em ambas as regiões anterior e posterior

Os restauros anteriores podem ser personalizados, quando necessário, através da mistura de pigmentos, com os Initial Spectrum Stains.



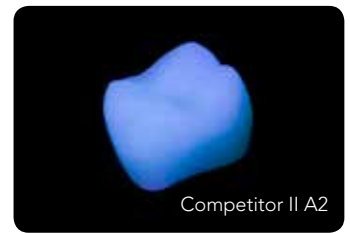
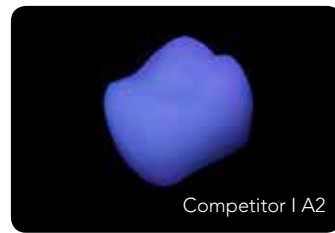
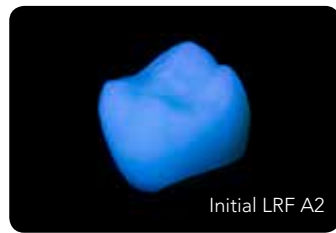
Restauros anteriores que apresentam uma magnífica integração da tonalidade.
Cortesia do Dr. R. Venelinov, Bulgária.

A beleza natural das cerâmicas feldspáticas



Cortesia do Dr. J.Tapia Guadix, Espanha

O Initial LRF BLOCK garante uma fluorescência e uma opalescência naturais, concebido para uma combinação com a estrutura do dente.



Comparação da fluorescência com o dente natural e os produtos concorrentes



Comparação da opalescência com o dente natural e os produtos concorrentes
Cortesia do MDT M. Brüsck, Alemanha/Joaquin Garcia Arranz (Quini), Espanha

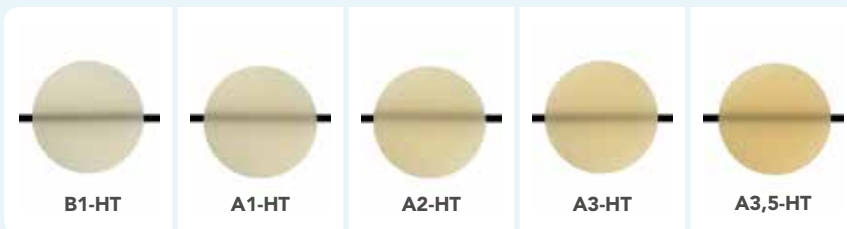
Escolha o nível de translucência que melhor se adequa à sua preparação e otimiza os resultados estéticos

Elevada translucência

Baixa translucência

Valor (luminosidade)

Mais indicado para



Inlay/onlay e faceta



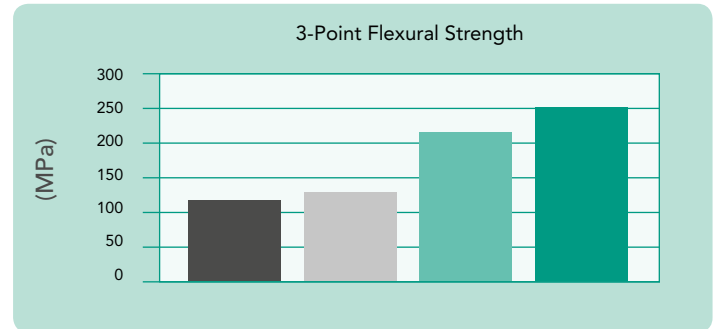
Coroas anteriores e posteriores

A força dos restauros reforçados com leucite

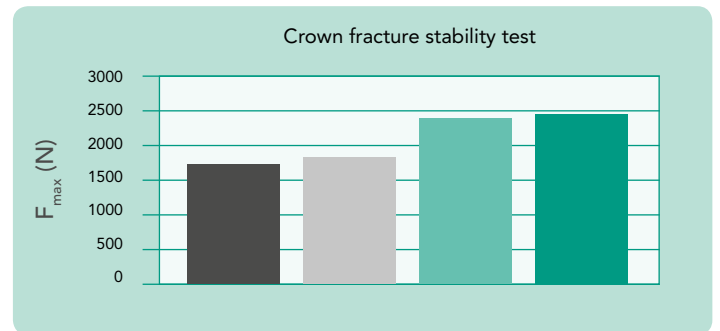
Quer opte pelo polimento ou pela vitrificação do restauro, o Initial LRF BLOCK encontra-se entre os blocos com maior estabilidade a fraturas e resistência à flexão na sua categoria.

Consequentemente, pode usar a cerâmica em segurança para restauros anteriores e posteriores, mesmo sem cozedura.

- Concorrente I (bloco convencional de cerâmica vítrea)
- Concorrente II (bloco convencional de cerâmica vítrea)
- Initial™ LRF BLOCK da GC polido
- GC Initial™ LRF BLOCK + Glaze Paste



Fonte: GC R&D, Áustria



Fonte: GC R&D, Áustria

Depois de esmerilar, o restauro Initial LRF apresenta uma superfície extremamente suave e não porosa. A sua força reduz o risco de lascamento e, devido ao detalhe do acabamento, os contornos marginais adaptam-se na perfeição ao dente.



Blocos de força reduzida

- + Elevada estética
- Indicações limitadas

Blocos de força elevada

- + Indicações alargadas
- Processamento mais longo
- Necessária cozedura para atingir uma força elevada

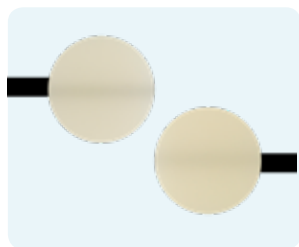
O melhor dos dois mundos

Initial LRF BLOCK

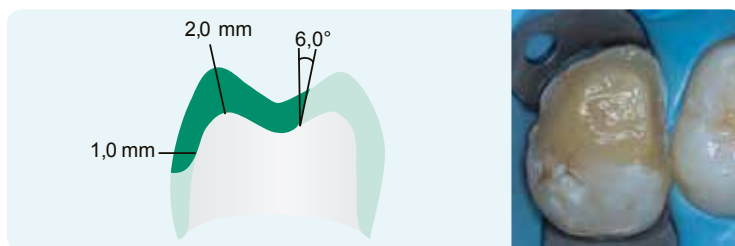
- + Processamento simples e rápido
- + Adequado para muitas indicações
- + Elevada estética
- + Mesma força com cozedura ou polimento

Descubra o Initial LRF em apenas alguns passos

Preparar, digitalizar e esmerilar



Selecione a translucência da tonalidade ET (esquerda) ou BT (direita)



Siga as instruções de preparação; chanfradura profunda ou ombro arredondado



Digitalizar, desenhar e esmerilar

Experimente, verifique a oclusão e selecione o caminho de acabamento



Polimento manual

O



Vitrificação e cozedura
Cortesia de M. Brusch, MDT

Prepare e cimente o restauro



Aplique ácido hidrofluórico (5-9%) durante 60 segundos e lave



Use um agente de ligação de silano, como o G-Multi PRIMER



Cauterização e ligação opcionais da preparação, como por exemplo com G-Premio BOND



Cimentação de acordo com as instruções, neste caso com G-CEM LinkForce



Resultado final que mostra uma integração perfeita

Restauros fortes e bonitos ao seu próprio ritmo

Velocidade

- Sem cozedura obrigatória
- Superfície macia depois de esmerilar - acabamento fácil

Força

- Mais forte que as cerâmicas de feldspato convencionais
- Menos lascamento
- Margens perfeitas

Estética

- Aspeto discreto
- Dinâmica de luz natural

Recomendações de cimentação









No caso de uma preparação não retentiva, recomenda-se a utilização de um cimento de resina adesivo (como o G-CEM LinkForce).



Descarregue o nosso Guia de cimentação GC para obter instruções detalhadas para cada opção de cimentação.



Indicações

	Cimento de resina adesivo de dupla polimerização G-CEM LinkForce	Cimento de resina autoadesivo G-CEM LinkAce	Ionómeros de vidro modificados com resina FujiCEM 2 SL ou Fuji Plus	Resina adesiva de polimerização leve G-aenial Universal Flo
Facetas				
Inlays/Onlays		 Preparações retentivas	 (apenas inlays)	 <2mm
Coroas				

GC Initial LRF BLOCK - Força e beleza num piscar de olhos.

Pacotes disponíveis e produtos relacionados



Initial LRF BLOCK para CEREC/inLab



Initial LRF BLOCK UNIVERSAL



Initial Spectrum Stains



Initial LRF Glaze Paste e Diluting Liquid



G-CEM LinkForce

Códigos CEREC/inLab* para GC Initial LRF BLOCK; Quantidade: 5 peças

876501	A1-HT-12	876507	A2-HT-12	876513	A3-HT-12	876519	A3.5-HT-12	876525	B1-HT-12	876531	BL-HT-12
876502	A1-HT-14	876508	A2-HT-14	876514	A3-HT-14	876520	A3.5-HT-14	876526	B1-HT-14	876532	BL-HT-14
876503	A1-HT-14L	876509	A2-HT-14L	876515	A3-HT-14L	876521	A3.5-HT-14L	876527	B1-HT-14L	876533	BL-HT-14L
876504	A1-LT-12	876510	A2-LT-12	876516	A3-LT-12	876522	A3.5-LT-12	876528	B1-LT-12		
876505	A1-LT-14	876511	A2-LT-14	876517	A3-LT-14	876523	A3.5-LT-14	876529	B1-LT-14		
876506	A1-LT-14L	876512	A2-LT-14L	876518	A3-LT-14L	876524	A3.5-LT-14L	876530	B1-LT-14L		
876590	GC Initial LRF Glaze Paste and Diluting Liquid										

*Para os códigos UNIVERSAL, visite o nosso website: <https://www.gceurope.com/products/initiallrfblock/>

Marcas comerciais GC: FujiCEM 2, Fuji PLUS, G-aenial Universal Flo, G-CEM LinkAce, G-CEM LinkForce, G-Multi PRIMER, G-Premio BOND, Initial Glaze Paste, Initial Spectrum Stains

GC EUROPE N.V.

Head Office
Researchpark, Haasrode-Leuven 1240
Interleuvenlaan 33, B-3001 Leuven
Tel. +32.16.74.10.00
Fax. +32.16.40.48.32
info.gce@gc.dental
<http://www.gceurope.com>

GC IBÉRICA

Dental Products, S.L.
Edificio Codesa 2
Playa de las Américas 2, 1º, Of. 4
ES-28290 Las Rozas, Madrid
Tel. +34.916.364.340
Fax. +34.916.364.341
comercial.spain@gc.dental
<http://spain.gceurope.com>