

# Estetică și rezistență într-o fracțiune de secundă

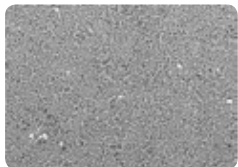


*initial*<sup>TM</sup>  
LRF BLOCK

Bloc CAD/CAM din  
ceramică de sticlă  
îmbunătățită cu leucit  
de la GC

**GC**

# Restaurări cu aspect natural în ritmul dumneavoastră



Imagine SEM a structurii Initial LRF  
Sursa: GC R&D, Austria

Initial™ LRF BLOCK de la GC este un bloc CAD/CAM din ceramică de sticlă îmbunătățită cu leucit pentru restaurări integral ceramice, total fizionomice. La dezvoltarea sa, GC s-a bazat pe experiența de peste 15 ani cu ceramica Initial, recunoscută printre tehnicienii dentari.

Conținutul de leucit **consolidează** structura și face posibilă utilizarea atât în zona anterioară, cât și în zona posterioară, chiar și fără glazurare. Alegerea dimensiunii și distribuției cristalelor de leucit influențează reflexia luminii incidente și îi oferă **estetică remarcabilă**.

## Alegeți opțiunea preferată de finisare

### Lustruire manuală simplă...

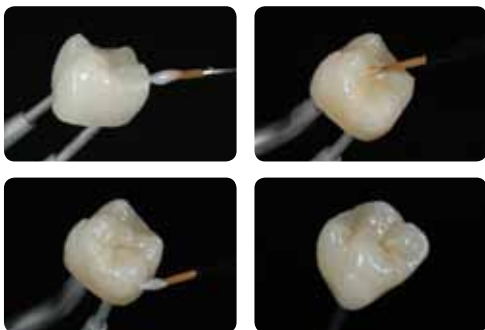
Cu doar câteva etape de lustruire se pot obține o estetică și un luciu excelente. Cu această opțiune nu aveți nevoie de cuptor.



Luciul se obține ușor cu ajutorul instrumentelor dedicate de lustruire cum ar fi Diapol Twist pentru porțelan (EVE)

### ...sau glazurare și ardere cu opțiuni de caracterizare

Initial LRF Glaze Paste dedicat poate fi aplicat ușor datorită consistenței optime. Facultativ, poate fi mixat cu Initial Spectrum Stains pentru o caracterizare suplimentară a restaurării și obținerea unui aspect natural.



Aplicarea Initial LRF Glaze Paste mixat cu Initial Spectrum Stains

# Bucurați-vă de rezultate estetice cu simplitatea unui bloc monocromatic

Compoziția unică a lui Initial LRF oferă o armonizare perfectă cu structura dintelui natural, asigurând astfel rezultate clinice superbe. Acum și cu ușurința utilizării unui bloc monocromatic.



Onlay monocromatic posterior cimentat cu un ciment rășinic adeziv cu polimerizare duală, G-CEM LinkForce (GC).  
Prin amabilitatea Dr S. Cazier, Franța

## Atât în zona anterioară, cât și în cea posterioară

Restaurările anterioare pot fi personalizate, atunci când este necesar, prin mixarea stain-urilor, cum ar fi Initial Spectrum Stains.



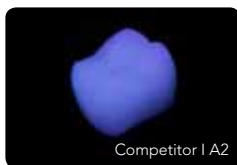
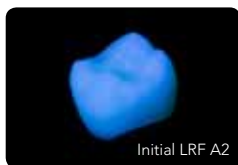
Restaurări anterioare cu integrare superbă a nuanțelor.  
Prin amabilitatea Dr R. Venelinov, Bulgaria.

# Estetica naturală a ceramicii feldspatice



Prin amabilitatea Dr J.Tapia Guadix, Spania

Initial LRF BLOCK oferă fluorescență și opalescență naturale,  
concepute pentru a se armoniza cu structura dentară.



Fluorescența în comparație cu dintele natural și cu competiția



Opalescența în comparație cu dintele natural și cu competiția

Prin amabilitatea MDT M. Brüsck, Germania/Joaquin Garcia Arranz (Quini), Spania

## Selectați nivelul de translucență adecvat preparăției dumneavoastră și optimizați-vă rezultatele estetice

Translucență (luminozitate)

Indicat pentru



Inlay/onlay & fașete

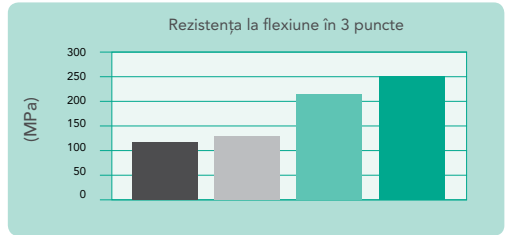


Coroane anterioare  
& posterioare

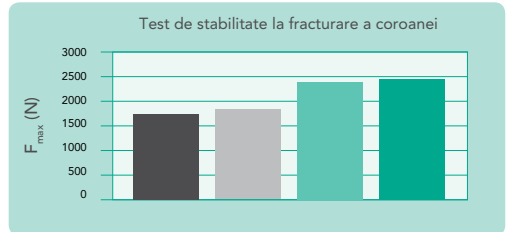
# Rezistența restaurărilor îmbunătățite cu leucit

Indiferent dacă optați pentru lustruirea sau glazurarea restaurării, Initial LRF BLOCK se situează printre blocurile cu cea mai ridicată stabilitate la fracturare și rezistență la flexiune din categoria sa. Ca rezultat, ceramica poate fi utilizată în siguranță pentru restaurări atât în zona anterioară, cât și în zona posterioară, chiar și fără ardere.

- Competitor I (bloc din ceramică pe bază de sticlă convențional)
- Competitor II (bloc din ceramică pe bază de sticlă convențional)
- Initial LRF BLOCK lustruit
- Initial LRF BLOCK + Glaze Paste



Sursa: GC R&D, Austria, 2017



Sursa: GC R&D, Austria, 2017

După frezare, restaurarea Initial LRF prezintă o suprafață neporoasă, extrem de netedă. Rezistența sa reduce riscul spargerii și, datorită finisării în detaliu, contururile marginale se adaptează perfect dintelui.



## Blocuri cu rezistență redusă

- + Estetică ridicată
- Indicații limitate

## Blocuri cu rezistență ridicată

- + Indicații extinse
- Timp de procesare mai lung
- Necesită ardere pentru a atinge rezistență ridicată

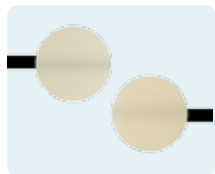
Tot ce este mai bun din ambele lumi

## Initial LRF BLOCK

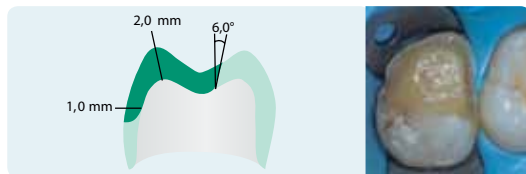
- + Procesare simplă și rapidă
- + Adecvat pentru indicații multiple
- + Estetică ridicată
- + Aceeași rezistență cu ardere sau lustruire

# Descoperiți Initial LRF în doar câteva etape

## Preparare, scanare și frezare



Selecțiți transluțența nuanței HT (stânga) sau LT (dreapta)



Urmați instrucțiunile de preparare; chamfer adânc sau shoulder rotunjit



Scanare, design și frezare

## Probă, verificarea ocluziei și selectarea modului de finisare



Lustruire manuală

sau



Glazurare și ardere  
Prin amabilitatea M. Brüsçh, MDT

## Prepararea și cimentarea restaurării



Aplicați acid fluorhidric (5-9%) timp de 60 s și clățiți



Utilizați un agent de silanizare, cum ar fi G-Multi PRIMER (GC)



Adeziune și demineralizare opțională a preparației, de ex. cu G-Premio BOND (GC)



Cimentați conform instrucțiunilor, în acest caz cu G-CEM LinkForce (GC)



Rezultat final ce prezintă o integrare perfectă

# Restaurări rezistente și estetice în ritmul dumneavoastră

## Rapiditate

- Fără ardere obligatorie
- Suprafață netedă după frezare - finisare simplă

## Rezistență

- Rezistență mai ridicată comparativ cu ceramica feldspatică convențională
- Rată de spargere mai redusă
- Margini perfecte

## Estetică

- Aproape inobservabil
- Dinamică naturală a luminii

## Recomandări de cimentare












În cazul în care preparația este non-retentivă, se recomandă un ciment rășinic adeziv (cum ar fi G-CEM LinkForce).



**Descărcați aplicația GC Luting Guide** pentru instrucțiuni pas-cu-pas în cazul fiecărei opțiuni de cimentare.



### Indicații

	Ciment rășinic adeziv cu polimerizare duală G-CEM LinkForce	Ciment rășinic autoadeziv G-CEM LinkAce	Ionomeri de sticlă îmbunătățiți cu rășină FujiCEM 2 SL sau Fuji PLUS	Rășină adezivă fotopolimerizabilă G-aenial Universal Flo
Fațete 				
Inlay/ Onlay 		Preparații retentive 	(doar inlay) 	< 2 mm 
Coroane 				

# GC Initial LRF BLOCK - Estetică și rezistență într-o fracțiune de secundă

Pachete disponibile & produse conexe



Initial LRF BLOCK  
pentru CEREC®/inLab



Initial LRF BLOCK  
UNIVERSAL



Initial Spectrum  
Stains



Initial LRF Glaze  
Paste și Diluting  
Liquid



G-CEM LinkForce

## Coduri\* CEREC/inLab pentru GC Initial LRF BLOCK; Cantitate: 5 bucăți

876501	A1-HT-12	876507	A2-HT-12	876513	A3-HT-12	876519	A3.5-HT-12	876525	B1-HT-12	876531	BL-HT-12
876502	A1-HT-14	876508	A2-HT-14	876514	A3-HT-14	876520	A3.5-HT-14	876526	B1-HT-14	876532	BL-HT-14
876503	A1-HT-14L	876509	A2-HT-14L	876515	A3-HT-14L	876521	A3.5-HT-14L	876527	B1-HT-14L	876533	BL-HT-14L
876504	A1-LT-12	876510	A2-LT-12	876516	A3-LT-12	876522	A3.5-LT-12	876528	B1-LT-12		
876505	A1-LT-14	876511	A2-LT-14	876517	A3-LT-14	876523	A3.5-LT-14	876529	B1-LT-14		
876506	A1-LT-14L	876512	A2-LT-14L	876518	A3-LT-14L	876524	A3.5-LT-14L	876530	B1-LT-14L		
876590	GC Initial LRF Glaze Paste și Diluting Liquid										

\*Pentru coduri UNIVERSAL, vă rugăm vizitați pagina noastră de web: <https://www.gceurope.com/products/initiallrfblock/>

Mărci înregistrate GC: FujiCEM 2, Fuji PLUS, G-aenial Universal Flo, G-CEM LinkAce, G-CEM LinkForce, G-Multi PRIMER, G-Premio BOND, Initial Glaze Paste, Initial Spectrum Stains

### GC EUROPE N.V.

Head Office  
Researchpark, Haasrode-Leuven 1240  
Interleuvenlaan 33, B-3001 Leuven  
Tel. +32.16.74.10.00  
Fax. +32.16.40.02.14  
info.gce@gc.dental  
[www.gceurope.com](http://www.gceurope.com)

### GC EUROPE N.V.

GCEEO Romania  
Str. Carol Davila 21A,  
etaj 2, ap.17, sector 5  
RO - 050451 București  
Tel: +40.31.425.75.27  
Info.Romania@gc.dental  
[www.eeo.gceurope.com](http://www.eeo.gceurope.com)