

# GC Initial™ LRF BLOCK

Spoločný a praktický materiál pre zubných lekárov a zubných technikov pracujúcich so systémom CEREC®/inlab a UNIVERSAL.

Dostupné balenia

Päť V-odtieňov (VITA) s vysokou a nízkou translucenciou, jeden bieliaci odtieň; dostupné v troch veľkostiach

| GC Initial™ LRF BLOCK, 5 kusov |           |                                  |
|--------------------------------|-----------|----------------------------------|
| CEREC®/inlab                   | UNIVERSAL | Odtieň / Translucencia a veľkosť |
| 876501                         | 876551    | A1-HT-12                         |
| 876502                         | 876552    | A1-HT-14                         |
| 876503                         | 876553    | A1-HT-14L                        |
| 876504                         | 876554    | A1-LT-12                         |
| 876505                         | 876555    | A1-LT-14                         |
| 876506                         | 876556    | A1-LT-14L                        |
| 876507                         | 876557    | A2-HT-12                         |
| 876508                         | 876558    | A2-HT-14                         |
| 876509                         | 876559    | A2-HT-14L                        |
| 876510                         | 876560    | A2-LT-12                         |
| 876511                         | 876561    | A2-LT-14                         |
| 876512                         | 876562    | A2-LT-14L                        |
| 876513                         | 876563    | A3-HT-12                         |
| 876514                         | 876564    | A3-HT-14                         |
| 876515                         | 876565    | A3-HT-14L                        |
| 876516                         | 876566    | A3-LT-12                         |
| 876517                         | 876567    | A3-LT-14                         |
| 876518                         | 876568    | A3-LT-14L                        |

| GC Initial™ LRF BLOCK, 5 kusov |           |                                  |
|--------------------------------|-----------|----------------------------------|
| CEREC®/inlab                   | UNIVERSAL | Odtieň / Translucencia a veľkosť |
| 876519                         | 876569    | A3.5-HT-12                       |
| 876520                         | 876570    | A3.5-HT-14                       |
| 876521                         | 876571    | A3.5-HT-14L                      |
| 876522                         | 876572    | A3.5-LT-12                       |
| 876523                         | 876573    | A3.5-LT-14                       |
| 876524                         | 876574    | A3.5-LT-14L                      |
| 876525                         | 876575    | B1-HT-12                         |
| 876526                         | 876576    | B1-HT-14                         |
| 876527                         | 876577    | B1-HT-14L                        |
| 876528                         | 876578    | B1-LT-12                         |
| 876529                         | 876579    | B1-LT-14                         |
| 876530                         | 876580    | B1-LT-14L                        |
| 876531                         | 876581    | BL-12                            |
| 876532                         | 876582    | BL-14                            |
| 876533                         | 876583    | BL-14L                           |

| GC Initial™ LRF Glazúrovacia pasta a tekutina |                               |
|---|-------------------------------|
| 876590  | Glazúrovacia pasta a tekutina |



**GC EUROPE N.V.**  
 Head Office  
 Researchpark  
 Haasrode-Leuven 1240  
 Interleuvenlaan 33  
 B-3001 Leuven  
 Tel. +32.16.74.10.00  
 Fax. +32.16.40.48.32  
 info@gceurope.com  
 www.gceurope.com

**GC EUROPE N.V.**  
 GCEEO Slovakia  
 Raková 1441  
 SK - 023 51 Raková / Čadca  
 Tel. +421.911.570.999  
 Fax. +421.414.000.264  
 slovakia@eeo.gceurope.com  
 www.eeo.gceurope.com

Z O LF SK 12 25 06/17

## Rýchly, pevný, krásny

### GC Initial™ LRF BLOCK od GC

Feldsparový leucitom  
 zosilnený keramický CAD/CAM  
 blok pre plne anatomické,  
 celokeramické nepriame náhrady



# GC Initial™ LRF BLOCK

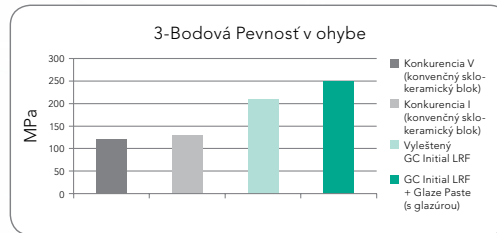
Feldsparový (živecový) Leucitom zosilnený Keramický CAD/CAM blok pre plne anatomické, celokeramické nepriame náhrady:

- Jednotlivé anteriórne a posteriórne korunky - čiastočné a celkové
- Inleje / onleje
- Fazety
- Endokorunky na moláre

Blok pre použitie priamo v ordinácii u zubných lekárov, ako aj pre zubných technikov, určený pre všetkých, ktorí pracujú so systémom CEREC® / inlab a UNIVERSAL.

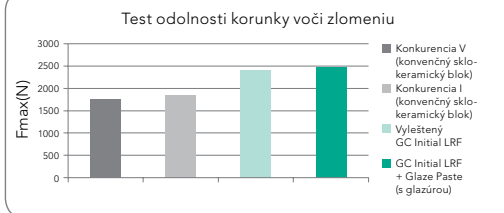
## Výhody

- Najlepší materiál z oboch svetov - kombinácia vlastností z vysoko a nízko pevných CAD/CAM keramických blokov
- Initial™ LRF je pevnejší ako klasické feldsparové sklokeramické bloky



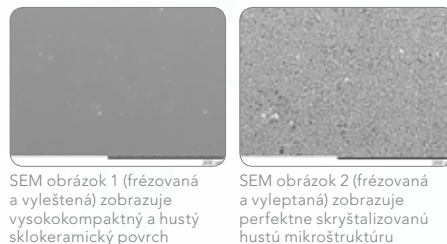
- Najvyššia odolnosť voči zlomeniu a ohybová pevnosť v tejto kategórii, vyleštená alebo glazúrovaná

- Typ bloku s vysokou hustotou
- Nižšie riziko „chippingu“ (štiepenia)



- Extrémne hladký povrch hneď po frézovaní

- Na dosiahnutie vynikajúcich fyzikálnych vlastností nie je potrebné vypaľovanie



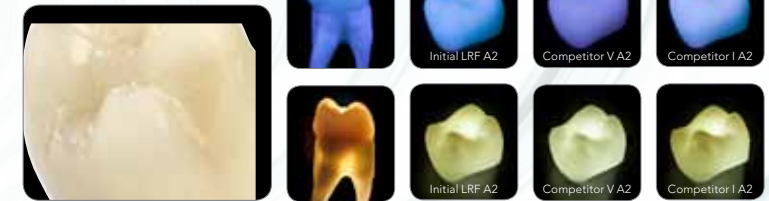
Extrémne hladký povrch hneď po frézovaní s vynikajúcimi okrajovými obrysmi

## Estetika

- Ľahko leštiteľný konvenčnými manuálnymi a mechanickými nástrojmi
- Manuálne leštenie rýchlo vytvára vynikajúci lesk a estetický vzhľad



- Prírodný chameleón efekt pre dosiahnutie optimálnej farebnej integrácie
- Prírodná analógová svetelná dynamika s perfektne vyváženou translucenciou, fluorescenciou a opalescentným charakterom



- Špecializovaná glazúrová pasta na keramické vypálenie
- Glazovanie a vypaľovanie trvá dlhšie, ale ponúka viac individuálnych možností



Konzistentne hlboký lesk vo fúsiarach bez mechanického leštenia

## Klinické prípady



- Prvý horný molár (26) vykazuje poškodenú amalgámovú výplň. Rozhodli sme sa vytvoriť keramickú korunku, iba priamo pomocou CAD/CAM
- Preparácia kavity podľa kritérií pre celokeramiku
- GC Initial LRF ihneď po vyfrézovaní
- Kontakt, oklúzia, pozícia, anatómia sú dokončené intraorálne
- Nacementovanie s pomocou G-CEM LinkForce
- Konečný výsledok - inlej s glazúrou (v tomto prípade bez charakterizácie)

Rýchla a jednoduchá manipulácia - iba frézovanie, leštenie a cementovanie