

Краса та  
МІЦНІСТЬ за  
одну МИТЬ

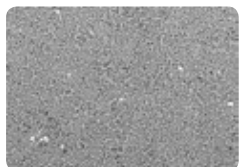


*initial*<sup>TM</sup>  
LRF BLOCK

CAD/CAM-блоки зі  
зміцненої лейцитом  
польовошпатової  
кераміки від GC

**GC**

# Природні реставрації у вашому власному ритмі



SEM зображення структури Initial LRF  
Джерело: GC R&D, Австрія, 2017

Initial™ LRF BLOCK від GC – це CAD/CAM-блоки зі зміцненого лейцитом польового шпату для повноанатомічних непрямих керамічних реставрацій. Для їх розробки GC поклалися на більш ніж 15-річний досвід із керамікою Initial, яка добре відома зубним технікам.

Вміст лейциту **зміцнює** структуру та робить матеріал придатним для використання як у фронтальних, так і у жувальних ділянках, навіть без глазурування. Оптимальні розміри та розподілення кристалів лейциту впливають на відбивання світла, що падає, та роблять його **ВИНЯТКОВО ЕСТЕТИЧНИМ**.

## Оберіть бажаний спосіб фінішної обробки реставрації

### Легке ручне полірування...

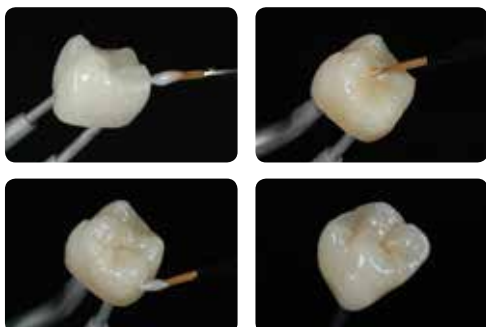
Відмінного блиску та естетичності можна досягти усього за декілька кроків полірування. Водночас немає потреби у спіканні.



Блиск легко досягається з відповідними полірувальними інструментами, наприклад, Diapol Twist для кераміки (EVE)

### ...або глазурування та спікання з можливістю характеристизації

Спеціальна глазуруюча паста Initial LRF Glaze Paste легко наноситься завдяки оптимальній консистенції. Додатково її можна змішати з Initial Spectrum Stains для подальшої характеристизації реставрації та отримання природного вигляду.



Нанесення Initial LRF Glaze Paste змішаної з Initial Spectrum Stains

# Насолоджуйтеся красивим результатом із простим монохромним блоком

Унікальний склад Initial LRF ідеально поєднується з природною структурою зуба та забезпечує неймовірні клінічні результати. І все це — з легкістю використання монохромного блоку.



Монохромна жувальна накладка, зафіксована за допомогою адгезивного цементу подвійного твердіння G-CEM LinkForce (GC).  
Фотографії надані з люб'язного дозволу лікаря S. Cazier, Франція

## На фронтальних та жувальних ділянках

За потреби, фронтальні реставрації можуть бути індивідуалізовані за допомогою фарб, таких як Initial Spectrum Stains.



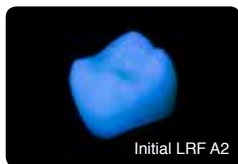
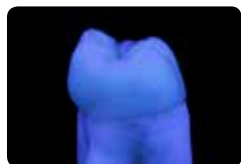
Фронтальні реставрації демонструють чудову інтеграцію відтінку.  
Фотографії надані з люб'язного дозволу лікаря R. Venelinov, Болгарія.

# Природна краса польовошпатової кераміки



Initial LRF BLOCK забезпечує природну флюоресценцію та опалесценцію. Створений поєднуватися зі структурою зуба.

Фотографії надані з люб'язного дозволу лікаря J.Tapia Guadix, Іспанія



Флюоресценція у порівнянні з природним зубом та конкурентами



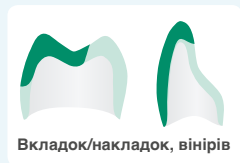
Опалесценція у порівнянні з природним зубом та конкурентами

З люб'язного дозволу MDT M. Brüsч, Німеччина/Joaquin Garcia Arranz (Quini), Іспанія

## Оберіть рівень прозорості, що оптимально підходить для вашого препарування та найкращого естетичного результату

Насиченість

Найкраще пасує до



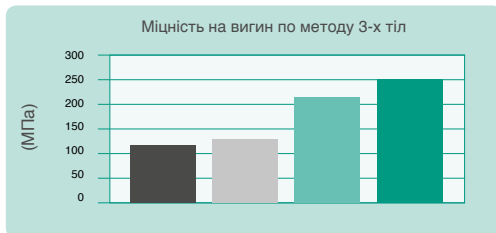
Низька прозорість Висока прозорість

# Міцність реставрації, що підсилена лейцитом

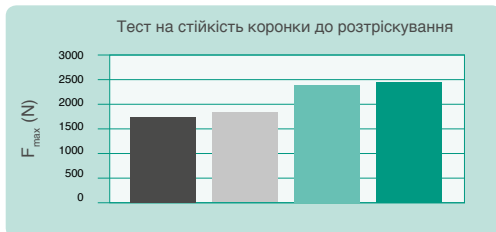
Обирайте між поліруванням чи глазуруванням реставрації та будьте впевнені, що Initial LRF BLOCK має найвищу міцність на вигин та розтріскування у своїй категорії.

В результаті, кераміку можна легко використовувати для реставрацій фронтальних та жувальних зубів, навіть без спікання.

- Конкурент I (звичайний склокерамічний блок)
- Відполірований Initial LRF BLOCK
- Конкурент II (звичайний склокерамічний блок)
- Initial LRF BLOCK + Glaze Paste



Джерело: GC R&D, Австрія, 2017



Джерело: GC R&D, Австрія, 2017

Після фрезерування, конструкції з Initial LRF мають надзвичайно гладку, щільну поверхню. Висока міцність знижує ризик сколів, а завдяки ретельній фінішній обробці, контури країв плавно прилягають до зуба.



## Блоки низької міцності

- + Висока естетика
- Обмежені показання

## Блоки високої міцності

- + Розширені показання
- Довша обробка
- Необхідне спікання для отримання високої міцності

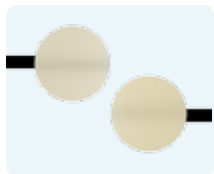
## Найкраще з обох світів

### Initial LRF BLOCK

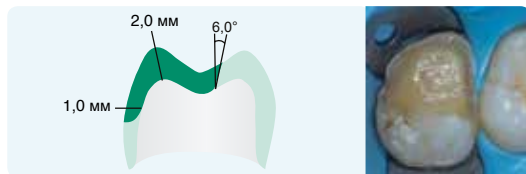
- + Проста та легка процедура
- + Відповідає більшості показань
- + Висока естетичність
- + Однакова міцність при спіканні та поліруванні

# Відкрийте для себе Initial LRF усього за декілька кроків

## Препарування, сканування та фрезерування



Оберіть відтінок прозорості HT (зліва) чи LT (справа)



Дотримуйтеся рекомендацій щодо препарування: глибокий уступ чи заокруглене плече



Сканування, дизайн та фрезерування

## Проведіть примірку, перевірте оклюзію та оберіть метод завершення реставрації



Ручне полірування

або



Глазурування та спікання  
Фотографії надані з люб'язного дозволу M. Brüschi, MDT

## Підготовка та фіксація конструкції



Нанесіть плавикову кислоту (5-9%) на 60 сек. та промийте



Нанесіть силановий агент, наприклад, G-Multi PRIMER (GC)



Вибіркове протравлювання порожнини та нанесення адгезиву, наприклад, G-Premio BOND (GC)



Фіксація відповідно до інструкції, в цьому випадку за допомогою G-CEM LinkForce (GC)



Фінальний результат демонструє ідеальну інтеграцію

Фотографії надані з люб'язного дозволу лікаря R. Venelinov, Болгарія

# Міцна та естетична реставрація у вашому власному ритмі

## Швидкість

- Не обов'язкове спікання
- Гладка поверхня після фрезерування – легке фінірування

## Міцність

- Міцніше, ніж традиційна польовошпатова кераміка
- Менше сколів
- Відмінне крайове прилягання

## Естетичність

- Непомітність
- Природні оптичні властивості

## Рекомендації щодо фіксації

Якщо препарування неретенційне, рекомендовано використовувати адгезивний цемент (наприклад, G-CEM LinkForce)



**Завантажте GC Luting Guide** – покрокову інструкцію для кожного випадку фіксації.



## Показання

	Адгезивний композитний цемент подвійного твердіння G-CEM LinkForce	Самоадгезивний композитний цемент G-CEM LinkAce	Модифікований смолами склоіономерний цемент FujiCEM 2 SL чи Fuji PLUS	Адгезивний композит світлового твердіння G-aenial Universal Flo
Вініри 				
Вкладки/ Накладки 		Ретенційне препарування 	(лише вкладки) 	< 2 мм 
Коронки 				

# GC Initial LRF BLOCK - краса та міцність за одну мить

## Доступні пакування та супутні товари



Initial LRF BLOCK  
для CEREC®/inLab



Initial LRF BLOCK  
UNIVERSAL



Initial Spectrum  
Stains



Initial LRF Glaze  
Paste та Diluting  
Liquid



G-CEM LinkForce

### Артикули виробника\* для CEREC/inLab для GC Initial LRF BLOCK; Кількість: 5 шт

876501	A1-HT-12	876507	A2-HT-12	876513	A3-HT-12	876519	A3.5-HT-12	876525	B1-HT-12	876531	BL-HT-12
876502	A1-HT-14	876508	A2-HT-14	876514	A3-HT-14	876520	A3.5-HT-14	876526	B1-HT-14	876532	BL-HT-14
876503	A1-HT-14L	876509	A2-HT-14L	876515	A3-HT-14L	876521	A3.5-HT-14L	876527	B1-HT-14L	876533	BL-HT-14L
876504	A1-LT-12	876510	A2-LT-12	876516	A3-LT-12	876522	A3.5-LT-12	876528	B1-LT-12		
876505	A1-LT-14	876511	A2-LT-14	876517	A3-LT-14	876523	A3.5-LT-14	876529	B1-LT-14		
876506	A1-LT-14L	876512	A2-LT-14L	876518	A3-LT-14L	876524	A3.5-LT-14L	876530	B1-LT-14L		
876590	GC Initial LRF Glaze Paste та Diluting Liquid										

\*Щоб отримати артикули виробника для UNIVERSAL, будь ласка, відвідайте наш сайт: <https://www.gceurope.com/products/initiallrfblock/>

Торгові марки GC: FujiCEM 2, Fuji PLUS, G-aenial Universal Flo, G-CEM LinkAce, G-CEM LinkForce, G-Multi PRIMER, G-Premio BOND, Initial Glaze Paste, Initial Spectrum Stains

### GC EUROPE N.V.

GCEEO Ukraine  
04071, м. Київ,  
вул. Костянтинівська 32, оф.11  
Тел.: (044) 463.62.66  
info.ukraine@gc.dental  
www.eeo.gceurope.com

### GC EUROPE N.V.

Head Office  
Researchpark, Haasrode-Leuven 1240  
Interleuvenlaan 33, B-3001 Leuven  
Tel. +32.16.74.10.00  
Fax. +32.16.40.02.14  
info.gce@gc.dental  
[www.gceurope.com](http://www.gceurope.com)

Офіційний дистрибутор  
компанії GC в Україні:  
Група компаній "КРИСТАР"  
04071, м. Київ,  
вул. Межигірська, 50, оф. 1  
Тел/Факс: (044) 503-11-11  
info@kristar.ua  
[www.kristar.ua](http://www.kristar.ua)