

Umetnost bojenja keramike.



*initial*TM

Rešenje za bojenje
keramike

Lustre Pastes ONE
Spectrum Stains

GC

Oblikujte estetiku GC Initial™ bojama

Korisnicima Initial keramike GC nudi najmodernija i visoko estetska rešenja bojenja keramike. Zavisno od kliničkog slučaja i od željenih svojstava, dve linije proizvoda, Initial Lustre Pastes ONE i Initial Spectrum Stains, pružice očekivani rezultat. Dobre su za široki raspon koeficijenta toplotne ekspanzije, što omogućava rad sa svim GC Initial keramikama i gotovo svim vrstama drugih keramika.

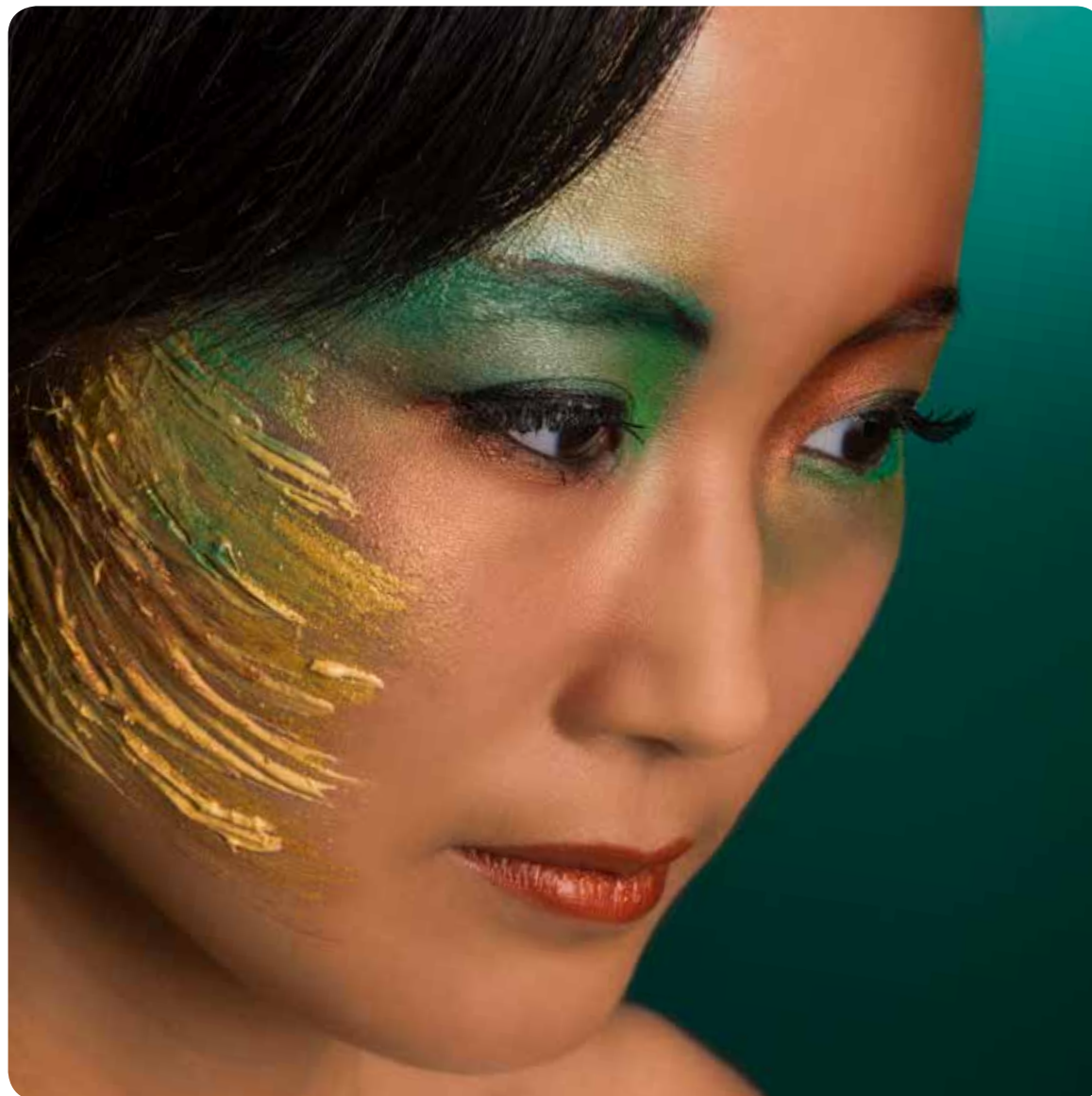
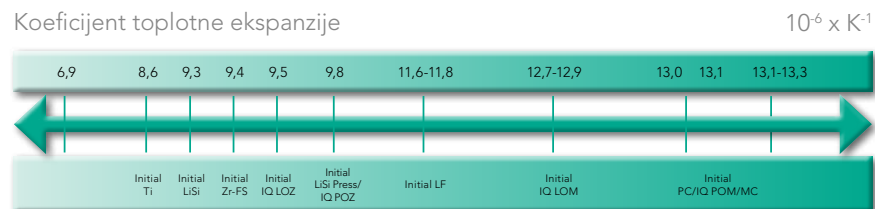
Initial Lustre Pastes ONE, jedinstvene 3D keramičke boje od GC-ja, pružaju fluorescenciju, dubinu i autentičnost svim protetskim radovima - i to samo bojenjem. Više nisu potrebni složeno slojevanje ili dodatni ciklusi pečenja za postizanje izrazite vitalnosti i prirodnog sjaja svih radova.

Initial Lustre Pastes GUM boje se zasnivaju na promišljenom izboru ne-fluorescentnih čestica ružičaste keramike koje savršeno oponašaju izgled prirodne gingive. Prirodan izgled prelaska sa ruba krune na gingivu može se lako postići.

Initial Spectrum Stains pružaju 2D efekat boja i mogu da se koriste za unutrašnje kao i spoljašnje bojenje. Pružaju vrlo prefinjen završni rezultat, sa sjajnom površinom i sa očuvanjem teksture.

Oba proizvoda su komplementarna. U nekim slučajevima koriste se oba; npr. Spectrum Stains se mogu dodati Lustre Pastes ONE ili prahovima keramike za nadogradnju.

Kompatibilnost linije proizvoda Lustre Paste & Spectrum Stains sa Initial keramičkim sistemom

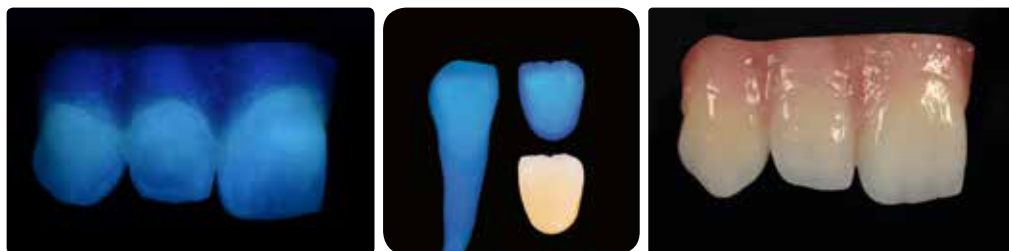


Lustre Pastes ONE V-boje

Sa "Body A-D" bojama može vrlo lako i brzo da se postigne tražena, V-boja. Drugim raspoloživim bojama nadoknade mogu da se dalje karakterizuju za postizanje savršeno usklađenog završnog rezultata.

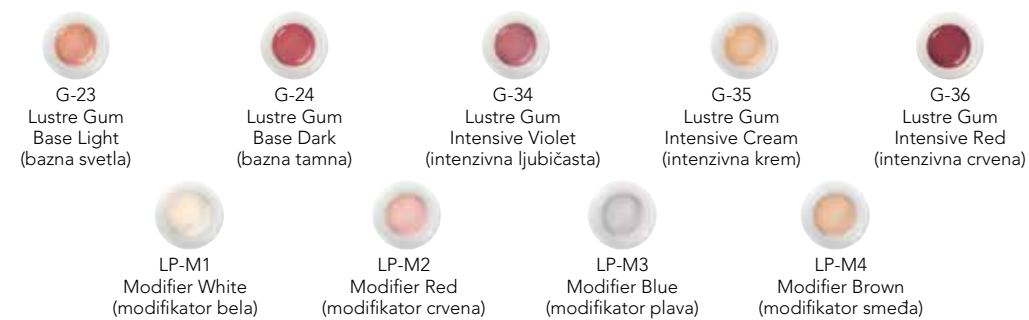


Optimalan nivo fluorescencije.
Osigurava izgled prirodnog zuba u svim svetlostnim okolnostima.



Lustre Pastes NF boje za gingivu

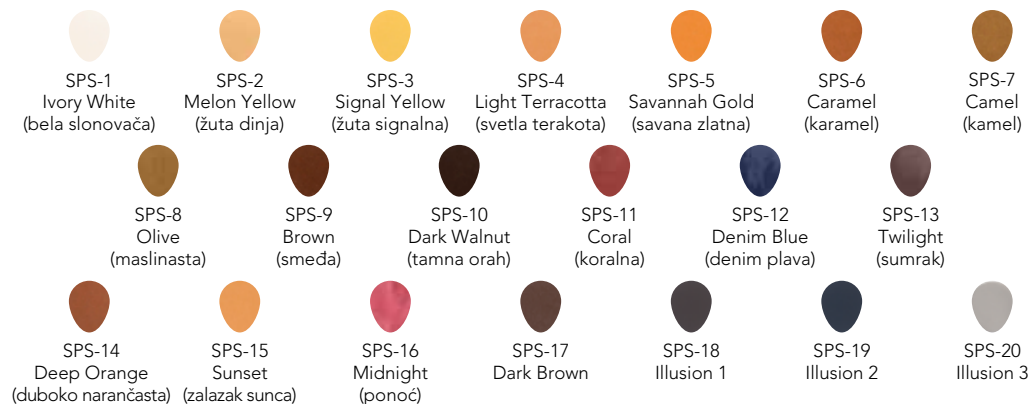
5 jedinstvenih Lustre Pastes boja gingive omogućavaju individualnu adaptaciju kako bi se uklopile u prirodne boje gingive u prirodnoj harmoniji. Možete koristiti 4 Gum modifikatora koji omogućavaju neograničenu kreativnost i reprodukciju najdelikatnijih slučajeva gingive bez ikakvih problema.



Spectrum Stains

Initial Spectrum Stains su boje u prahu dostupne u varijacijama 20 boja koje poboljšavaju estetiku Vaših restauracija.

Bez obzira na način nanošenja, postiže se vrlo uspešan rezultat zadržavajući teksturu površine i osiguravajući optimalan nivo sjaja.



Spoljašnja lepota pomoću Initial Lustre Pastes ONE

Savršena završna obrada protetskih radova

Više nije potrebno složeno slojevanje niti dodatni ciklusi pečenja za postizanje izrazite vitalnosti i prirodnog sjaja svih radova.

Pomoću Initial Lustre Pastes ONE, može da se postigne dubina boje i prirodna translucencija... i to samo bojenjem.

Initial Lustre Pastes ONE zasniavaju se na posebnoj smesi finih keramičkih čestica. Koraci za završavanje radova ostaju isti, bez obzira na tehniku koja se koristi za izradu osnove.

Korišćenjem tečnosti za razređivanje do kraja se održava optimalna konzistencija.

Željena V-boja stvara se nanošenjem Lustre Pastes ONE "Body A-D". Proces obuhvata sve potrebno za stvaranje V- boje u kratkom vremenu.

Za dodatnu karakterizaciju mogu da se koriste druge dostupne boje za dobijanje visoko estetskih rezultata.



Baza



Nanošenje LP ONE Neutral Fluo



Nanošenje Body Shades



Završni rad ističe se bojom i sjajem

Jednostavno prilagođavanje

Pomoću Initial Lustre Pastes ONE radovi lako mogu da se modifikuju.

Promena boje, svetline, nivoi sive ili dodavanje površinskog sjaja nikad nije bilo lakše!



Svetlina



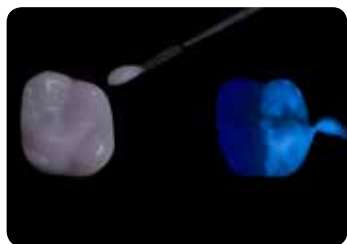
Boja



Nivo sive

Keramike za bojenje omogućavaju stvarni prikaz najuzvišenijih osećaja

Lustre Pastes ONE, sa poboljšanom fluorescencijom, su posebno razvijene da pojačaju fluorescenciju Vaših monolitnih restauracija i osiguraju izgled prirodnih zuba pod svim svetlosnim okolnostima.



Lustre Enamel Effect - Opal
Jako opalescentna bazna pasta za upotrebu u incizalnom području.



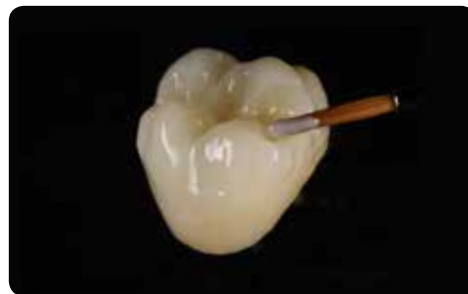
Dodajte karakter nadoknadama iz jednog dela...

Jedinstvena konzistencija osigurava homogene modifikacije i izgled. Željena tekstura/glatkost površine Lustre Pastes ONE sloja može da se postigne blagim vibriranjem ili komprimovanjem nadoknada. Nije potrebno složeno slojevanje niti dodatni ciklusi pečenja.

Brzo je, jednostavno i sigurno. Paste su pripremljene za upotrebu, sa finim tiksotropnim svojstvima, za lako i precizno nanošenje.



Pune anatomske osnove od litijum-disilikatne keramike, kao što je LiSi Press, mogu da se individualizuju pomoću Lustre Pastes ONE.



Tražite način kako da dodate vitalnost nadoknadama iz jednog dela cirkonijum-oksidne keramike, kao što je Initial Zirconia Disk, izrađenim CAD/CAM tehnikom? Lustre Pastes ONE su rešenje u svakom slučaju.



...ili ih uključite u slojeve za dubinske efekte.



Redukovanje



Nanošenje Lustre Pastes ONE (+pečenje)



Nanošenje opakne/incizalne boje (+pečenje)



Završni rezultat

Postignite istaknutu estetiku korišćenjem Initial Lustre Pastes ONE u tehnici redukovanja (cut back) kod presovanih ili slojevanih nadoknada. Nakon bojenja Lustre Pastes ONE, završna obeležja izrađuju se od GC Initial keramike za estetske fasete: CL-F za visoku translucenciju i opakne i gleđne boje za incizalne efekte.



Obojite gingivu ...

Dva kompleta, jedan pristup.



Početna situacija



Nanošenje različitih Initial Lustre Pastes ONE boja za gingivu



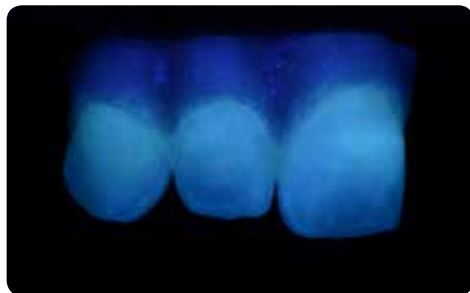
Karakterizacija V-bojama



Završni rezultat



...sa prirodnim prelazima, čak i kod osnova od cirkonijum-oksidge keramike.



Lustre Pastes ONE optimalni nivo fluorescencije osigurava prirodni izgled zuba u svim svetlosnim okolnostima i koriste se kao sloj boje i individualizacije u kombinaciji sa Initial SQIN u tehnici mikro slojevanja.

Uz sve veću popularnost cirkonijum-oksidge keramike i nadoknada izrađenih CAD/CAM tehnikom, GC nudi rešenja za održavanje istih estetskih standarda. Nadoknade izrađene u jednom komadu (monolitni), pomoću Initial Lustre Paste NF izgledaće prirodno i živo. Njihov jedinstveni sastav nudi bolju interakciju sa keramičkom osnovom i optički deluju kao keramički prah za nadogradnju, što pojačava 3D efekat nadoknada. Jednostavnost može biti lepa!



Proširite mogućnosti bojenja pomoću Initial Spectrum Stains

Initial Spectrum Stains sadrže pigmente koji su sinterovani u matrici od glinične/prirodne keramike, za stabilnost i postizanje ponovljivih, istovetnih rezultata. Sa Initial Spectrum Stains može da se varira i bezgranično igra. Koristite ih za unutrašnje i spoljašnje bojenje. Mogu da se dodaju i u keramičke mase ili u Initial Lustre Pastes ONE za još više mogućnosti!

Dve konzistencije, koje obe čuvaju teksturu

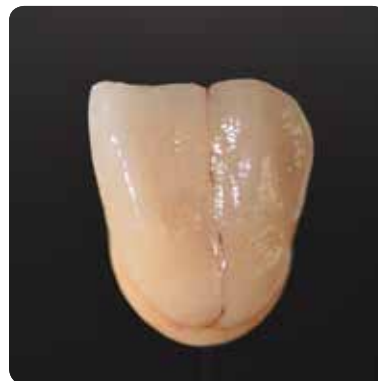
Initial Spectrum Stains mogu da se koriste u željenoj konzistenciji, kao pasta ili kao tečne. Bez obzira na korišćenu konzistenciju, konačni rezultat biće isti: boje i sjaj vrlo finog oblikovanja, koji čuva teksturu površine nadoknade; to su 2D varijanta bojama Initial Lustre Pastes ONE.



Krunica fine teksture spremna za glaziranje



Glaziranje materijala s tečnom konzistencijom ili konzistencijom paste



Nakon pečenja: obojen i glaziran rad uz očuvanu teksturu



Bojenje iznutra...



... ili spolja



2D i 3D keramičke boje... od GC

GC Initial Lustre Pastes set ONE - V-boje

- 4 body boje i 1 neutralna za najlakšu izradu nadoknada iz V-boje.
- 9 boja za efekat omogućavaju umetničku slobodu i bojenje belih mrlja, dekalifikacija, tankih linija i pukotina.

Sadržaj kompleta:

1 x neutralna boja (4 g)
1 x Neutral Fluo (4 g)
1 x svetla boja (4 g)
4 x body boja (4 x 4 g)
8 x gledna boja za efekat (8 x 4 g)
1 x tečnost za razređivanje (8 ml)
1 x tečnost za osveženje (8 ml)
1 posuda za mešanje
2 četkice
Karta boja
Tehnički priručnik



GC Initial Lustre Pastes set NF - Gum Shades (boje za gingivu)

- 5 pasti u boji gingive, pripremljene za upotrebu i idealne tiksotropnosti za lako i precizno nanošenje.
- 4 modifikatora za gingivu (Gum Modifiers) pripremljena za mešanje, koji omogućavaju neograničenu kreativnost u oponašanju prirodnog sklada gingive.

Sadržaj kompleta:

5 x boje za gingivu (5 x 4 g)
4 x modifikator za boje LP NF (4 x 3 g) tečnost za razređivanje (8 ml)
tečnost za osveženje (8 ml)
1 posuda za mešanje
2 četkice
Karta boja
Tehnički priručnik



GC Initial Spectrum Stains

- 16 boja u prahu za izvrsne estetske rezultate.
- dve konzistencije sa profinjenim završnim rezultatom, očuvanjem teksture i pružanjem optimalnog sjaja.

Sadržaj kompleta:

16 x Initial Spectrum Stains SPS-1 - SPS-16 (16 x 3 g)
1 x Initial Spectrum Glaze prah GL (10 g)
1 x Initial Spectrum Glaze tečnost (25 ml)
1 x Initial Spectrum Glaze Paste tečnost (8 ml)
1 x Initial Spectrum Stains ključ boja
Karta boja
Tehnički priručnik

Dostupno kao dopuna:

GC Initial Spectrum Glaze prah GL-FLUO (10 g)
GC Initial Spectrum Stains SPS-17 - SPS-20 (3 g)



GC EUROPE N.V.

Head Office
Researchpark
Haasrode-Leuven 1240
Interleuvenlaan 33
B-3001 Leuven
Tel. +32.16.74.10.00
Fax. +32.16.40.48.32
info.gce@gc.dental
<https://europe.gc.dental>

GC EUROPE N.V.

GCEEO Serbia
Stanoja Gavaša 29
1st floor, ap.4
RS-11000 Beograd
Mob. +381.63.78.82.777
info.serbia@gc.dental
<https://europe.gc.dental/sr-RS>

The logo for GC, featuring the letters 'GC' in a bold, italicized, sans-serif font. The 'G' and 'C' are white with a black outline, and the 'C' has a small white dot above it. The logo is set against a dark teal background.

Since 1921
100 years of Quality in Dental