

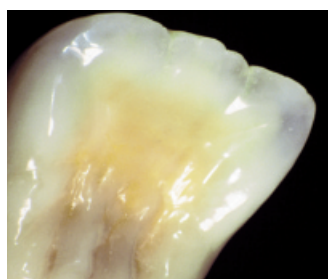


Twórz swój świat z **Initial** firmy **GC.**

Jeden system ceramiczny do wszystkich wskazań

Metal-ceramika

GC Initial MC • GC Initial LF • GC Initial Ti



initial

www.gcinitial.gceurope.com

System GC Initial składa się z sześciu wyspecjalizowanych linii ceramik do wszystkich typów uzupełnień metaloceramicznych i pełnoceramicznych wykonywanych z zastosowaniem różnych procedur wytwarzania i różnych materiałów na podbudowy.

Bez względu na to, czy w swojej pracowni techniki dentystycznej wykonujecie klasyczne prace na podbudowie z metalu przy użyciu standardowych stopów dentystycznych, czy też stopów o wysokiej zawartości złota i/lub galwanotechniki, a nawet, gdy zamierzacie napalać na tytan, system ceramik GC Initial oferujący trzy wyspecjalizowane linie ceramiki do napalania na podbudowach z metalu spełni wszystkie wasze potrzeby.



GC

Metal-ceramika: GC Initial MC • GC Initial LF • GC Initial Ti

GC Initial MC

jest metaloceramiką szczególnie dostosowaną do wszystkich typów stopów konwencjonalnych o współczynniku rozszerzalności termicznej w przedziale 13.8 do 14.9 x10⁻⁶K⁻¹ (25-500°C), niezależnie od tego, czy zawierają srebro, mają zredukowaną zawartość złota lub są na bazie palladu, a także do koron licowanych na podbudowie ze stopów metali nieszlachetnych i koron galwanicznych.

- Ceramika skalenkowa o temperaturze wypalania poniżej 900°C
- Precyzyjnie dopasowane współczynniki rozszerzalności termicznej
- Doskonałe właściwości fizyczne i optyczne
- Optymalna kurczliwość
- Zharmonizowane odcienie umożliwiające trafny dobór koloru i odtworzenie estetyki naturalnych zębów
- Dostosowana do technik spiekania w połączeniu z GC Initial MC/LF Connector Paste

System modułowy

Ceramika GC Initial jest dostępna w zestawach stanowiących moduły systemu. Każdy zestaw zawiera różne komponenty i dodając je do siebie można podnieść poziom estetyki wykonywanych uzupełnień.

Moduł 1: Zestaw podstawowy MC/LF/Ti z opakaniem w proszku MC z opakaniem w paście

Zawiera wszystkie podstawowe opakery, oraz proszki ceramiki w standardowych odcieniach i płyny. Jest przeznaczony do prac podstawowych w standardowej technice modelowania warstwowego w ramach klasycznego systemu kolorów Vitapan*.

Moduł 2: Zestaw podstawowy Plus MC/LF/Ti z opakaniem w proszku MC z opakaniem w paście

Zawiera dodatkowe kolory i akcesoria w postaci modyfikatorów do opakerów, nieprzeziernych dentyny i ceramiki na stopień. Dodany do zestawu podstawowego pozwala osiągnąć wyższy poziom estetyki uzupełnień.

Moduł 3: Zestaw zaawansowany MC, LF, Ti

Kompletuje system GC Initial przez dodanie do poprzednich zestawów pozostałych kolorów i akcesoriów. Stwarza możliwość spełnienia wymagań najbardziej zaawansowanej estetyki uzupełnień adekwatnej do naturalnych zębów.

GC Initial LF

jest ceramiką niskotopliwą specjalnie przystosowaną do ceramik i stopów metali o współczynniku rozszerzalności termicznej w przedziale 13.8 do 14.9 x10⁻⁶K⁻¹ (25-500°C), do stopów metali nieszlachetnych, stopów z wysoką i zredukowaną zawartością złota, do galwanotechnik oraz na podbudowie ze stopów na bazie palladu (z zawartością srebra poniżej 20 %). Ponadto idealnie nadaje się do charakterystyki uzupełnień z porcelany GC Initial MC lub jako materiał do nakładania warstwowego w pracach pełnoceramicznych z porcelaną prasowaną GC Initial PC.

- Ceramika syntetyczna o temperaturze wypalania 770°C
- Optymalna kurczliwość
- Zredukowana ilość twardych kryształów leucytu
- Bardzo stabilna, nawet po wielokrotnym wypalaniu
- Doskonała polerowalność
- Znakomita estetyka uzupełnień metalo- i pełnoceramicznych
- Precyzyjnie dopasowany współczynnik rozszerzalności termicznej

Dane techniczne:

Właściwości	GC Initial MC	GC Initial LF	GC Initial Ti
Wypalanie dentyny (°C)	890	770	780
Współczynnik rozszerzalności termicznej (25-500°C; 10 ⁻⁶ ×K ⁻¹)	2./4. wypalanie 13.1/13.3	2./4. wypalanie 11.6/11.8	2./4. wypalanie 8.6/8.6
Temperatura topnienia (°C)	575	510	575
Rozpuszczalność (µg/cm ²)	25	15	11
Gęstość (g/cm ³)	2.52	2.48	2.45
Wytrzymałość na zginanie (MPa)	84	80	70
Siła połączenia (MPa)	50	50	N/a
Średnia wielkość ziaren (µm; D 50%)	25	21.2	22.2

GC Initial MC, GC Initial LF i GC Initial Ti spełniają normy europejskie ISO 9693:2000 (Podane wartości są wynikami wewnętrznych testów)

Zestaw wprowadzający (1 kolor A3) **MC z opakaniem w proszku, MC z opakaniem w paście, LF, Ti**
Zawiera podstawowe opakery, odcienie barwne i płyny w ilościach niezbędnych do przetestowania na ograniczonej ilości uzupełnień ceramicznych.

GC EUROPE N.V.
Head Office
Interleuvenlaan 13
B - 3001 Leuven
Tel. +32.16.39.80.50
Fax. +32.16.40.02.14
info@gceurope.com
www.gceurope.com

GC Initial Ti

jest ceramiką specjalnie przystosowaną do konstrukcji z tytanu. Idealnie nadaje się do wykonywania biokompatybilnych uzupełnień estetycznych o wysokich parametrach fizycznych również w tych przypadkach, w których nie można zastosować prac pełnoceramicznych.

- Precyzyjnie dopasowany współczynnik rozszerzalności termicznej i optymalne połączenie
- Temperatura wypalania 780°C
- Zharmonizowane odcienie umożliwiające trafny dobór koloru i odtworzenie estetyki naturalnych zębów

Zestaw standardowy (komponenty do 6 kolorów) **MC z opakaniem w proszku, MC z opakaniem w paście**

GC Initial INvivo/INsitu MC, LF, PC, AL, Zr, Ti
Masy do efektów specjalnych wewnętrzne i zewnętrzne.

GC EUROPE N.V.
GC EEO - Poland
ul. Królowej Jadwigi 325B
PL - 30-234 Kraków
Tel. +48.12.425.14.74
Fax. +48.12.625.28.60
poland@eoo.gceurope.com
www.eoo.gceurope.com

Akcesoria

GC Initial MC/LF Connector Paste
pasta łącząca do pokrywania modeli z mas ogniotrwałych w technice spiekania

- Gotowa do użycia pasta o czerwonym zabarwieniu umożliwiającym optymalne nałożenie na modelu z masy ogniotrwałej przed wypalaniem
- Doskonałe dopasowanie do GC Initial MC i GC Initial LF



GC Initial INmetalbond

pełni rolę bufora pomiędzy ceramiką GC Initial napalaną na metal a stopami dentystycznymi blokując proces oksydacji metalu. Może być stosowany na wszystkie dentystyczne stopy metali szlachetnych i nieszlachetnych.

- Gotowa do użycia i łatwa w stosowaniu pasta
- Poprawia i zabezpiecza chemiczne połączenie ceramiki z różnymi typami stopów
- Umożliwia rozszerzenie zakresu kompatybilności pod względem współczynnika ekspansji termicznej
- Przeznaczona do GC Initial MC i GC Initial LF



GC Initial Ti Bonder

zapewnia silne, bezpieczne połączenie pomiędzy strukturą podbudowy tytanowej i ceramiką GC Initial Ti.

- Łatwe stosowanie i krótki etap pracy
- Odpowiedni do wszystkich konstrukcji tytanowych - z czystego metalu lub stopu, odlewanych lub frezowanych
- Idealna zgodność pomiędzy GC Initial Ti Bonder i ceramiką GC Initial Ti

