

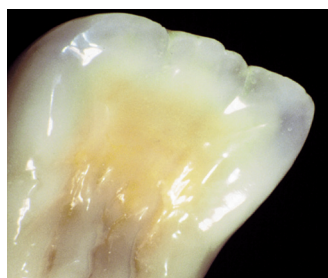


# Skapa din värld med **Initial** från **GC**.

Det mångsidiga keramiska systemet för varje indikation

## Metallkeramik

GC Initial MC • GC Initial LF • GC Initial Ti



*initial*

<http://initial.gceurope.com>

Initial systemet från GC består av en grupp med sex specialkeramer som används till alla typer av MK- och helkeramiska ersättningar. Med Initial täcker du alla indikationer och du kan använda det på samtliga basstrukturer. Rekquirera vår broschyr för mer information om det kompletta Initial systemet från GC.

Vare sig du använder Krom-Kobolt-, Spar- eller högädlade MK-legeringar, eller om du och dina kunder föredrar porslinslaminater eller rent utav vill bränna porslinet på titan, så kan vi garantera dig att Initial MC, Initial LF och Initial Ti har allt det du behöver och som passar just dina behov.



**GC**

# Metal Ceramics: GC Initial MC • GC Initial LF • GC Initial Ti

## GC Initial MC

Är en metallkeramik, speciellt ägnad för alla konventionella legeringar med en CTE från 13.8 till  $14.9 \times 10^{-6} K^{-1}$  (25-500°C). Det gäller vare sig om legeringen innehåller silver, har en reducerad guldhalt, eller om legeringen är palladiumbaserad. Du kan också använda det till porslinslaminater och på galvanokronor.

- Fältspatsbaserat porslin med en bränntemperatur under 900°C
- Med en CTE som matchar dina legeringar perfekt
- Utmärkta optiska och mekaniska egenskaper
- Extremt liten krympning
- Harmoniserade färger som ger perfekt färgmatchning och naturlig estetik
- Är som gjort för dina laminater i kombination med Initial MC/LF Connector Paste

## Ett modulsystem

Alla Initial varianter finns tillgängliga i moduler. Seten innehåller olika komponenter och genom att sätta så får du möjlighet att skapa alltmer estetiska ersättningar.

### Modul 1: Basic Set MC/LF/Ti Powder Opaque MC Paste Opaque

I detta set finns alla fundamentala opaker, färger och vätskor. Det är designat för kronor uppbyggda med standardteknik. Naturligtvis i enlighet med Vitapan\* Classic färgsskala.

### Modul 2: Basic Plus Set MC/LF/Ti Powder Opaque MC Paste Opaque

Innehåller ytterligare färger och tillbehör såsom Opaque Modifiers, Opaque Dentiner och skulderporslin. När du kombinerar detta med vårt Basic Set kan du lyfta estetiken ytterligare ett antal snäpp.

### Modul 3: Advanced Set MC, LF, Ti

Gör ditt Initial system komplett genom att du här får tillgång till de återstående massorna och tillbehören. Genom att ha tillgång till alla de tre seten så lovar vi att du kan göra allt inom högestetiska ersättningar.

**Entrance Kit** (1 set med 1 färg, A3)  
**MC Powder Opaque,  
MC Paste Opaque, LF, Ti**  
Här har du det du behöver för att framställa en krona med en avancerad skiktteknik men i färg A3.

**Standard Set** (6 colour set)  
**MC Powder Opaque,  
MC Paste Opaque**

**GC Initial INvivo/INsitu  
MC, LF, PC, AL, Zr, Ti**  
Effektmassor, s.k. Stains, för internt och externt bruk.

## GC Initial LF

Är ett lågbränt MK-porslin, speciellt designat för legeringar med en CTE mellan 13.8 till  $14.9 \times 10^{-6} K^{-1}$  (25-500°C). Passar till Krom-Kobolt-, Spar-, Palladiumbaserade (med ett Ag-innehåll < 20 %) och högädlade MK-legeringar. Initial LF är också idealiskt för korrigeringar av Initial MC eller som yt-porslin till Initial PC.

- Helsyntetiskt porslin med en bränntemperatur på 770°C
- Extremt liten krympning
- Liten mängd hårda leucitkristaller
- Mycket stabilt, även efter flertalet bränningar
- Perfekt putsbarhet
- Överlägsen estetik
- Med ett perfekt CTE

## GC Initial Ti

Är ett yt-porslin speciellt framtaget för porslinsbränning på titanstrukturer. Det är idealiskt för K & B arbeten som både ska vara biokompatibla och högestetiska men där helkeramer inte kan användas.

- Perfekt matchat med titanets CTE och med optimal bindning
- Bränntemperaturen är 780°C
- Harmoniserade färger för äkta och perfekta resultat som matchar naturens egna

## Tekniska Specifikationer:

Egenskaper	GC Initial MC	GC Initial LF	GC Initial Ti
Dentinbränning (°C)	890	770	780
CTE (25-500°C; $10^{-6} K^{-1}$ )	2:a/4:e bränning 13.1/13.3	2:a/4:e bränning 11.6/11.8	2:a/4:e bränning 8.6/8.6
Glasövergångs- temperatur (°C)	575	510	575
Löslighet ( $\mu g/cm^2$ )	25	15	11
Densitet ( $g/cm^3$ )	2.52	2.48	2.45
Böjhallfasthet (MPa)	84	80	70
Bindningsstyrka (MPa)	50	50	N/a
Partikelstorlek i snitt ( $\mu m$ ; D 50%)	25	21.2	22.2

GC Initial MC, GC Initial LF and GC Initial Ti tillverkas i enlighet med EN ISO 9693:2000 (De angivna tekniska/mechaniska värdena är utförda vid interna tester.)

## GC EUROPE N.V.

Head Office  
Interleuvenlaan 33  
Researchpark Haasrode-Leuven 1240  
B – 3001 Leuven  
Tel. +32.16.74.10.00  
Fax. +32.16.40.48.32  
info@gceurope.com  
http://www.gceurope.com

## GC NORDIC AB

Kungssporten 4 A  
S - 427 50 Billdal  
Tel. +46 31 939553  
Fax. +46 31 914246  
info@nordic.gceurope.com  
http://nordic.gceurope.com

## Tillbehör

**GC Initial MC/LF Connector Paste**  
Används till försegling av bränningsstansar innan porslinet bränns.

- En rödfärgad pasta som är färdig att användas direkt. Försluter bränningsstansens yta
- Perfekt matchad med Initial MC/LF



## GC Initial INmetalbond

Fungerar som en buffert mellan Initial MK porslin och den använda metallen. Produkten blockerar metalloxyd som vill penetrera porslinet. Kan användas på alla ädla och oädla MK legeringar.

- Pasta som är färdig och enkel att använda
- Förbättrar och säkerställer den kemiska bindningen till flertalet av legeringar
- Ger ett större spann när det gäller CTE kompatibilitet
- Fungerar ihop med Initial MC/LF



## GC Initial Ti Bonder

Säkerställer en stark bindning mellan titan och Initial Ti.

- Enkelt att applicera och ger en snabb hantering
- Passar till alla titaniumbaserade metaller – vare sig det är rent titan, titanium-baserade metaller, gjutet eller fräst
- Med perfekt matchning mellan Initial Ti Bonder and Initial Ti



\*Vita är ett registrerat varumärke av Vita Zahnfabrik, Bad Säckingen, Tyskland.

