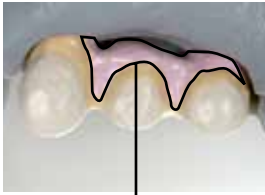


# GC Initial™ MC Gum Shades

Additional set for individual gum shading - Zusatzset zur individuellen Gingivagestaltung

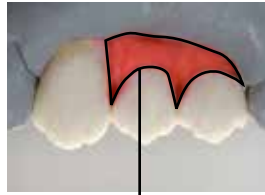
*initial*<sup>™</sup>  
MC Gum Shades



GO-U

## Gum Opaque

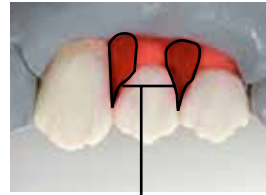
This is applied and fired together with the tooth-coloured opaque after the wash bake.



GM-24

## Base Dark

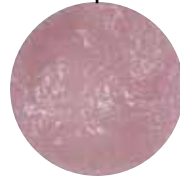
These base gum masses are applied after layering the "tooth-coloured" ceramics. The basic mass GM-24 is applied as the bottom, first layer.



GM-36

## Intensive Red

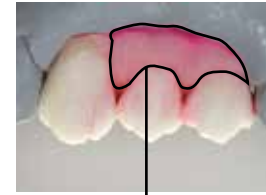
This powder intensifies the areas between the tooth roots. The area of application is rather selective.



GM-34

## Intensive Violet

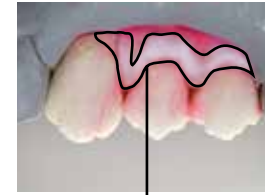
GM-34 is suitable for extended restorations in the mucogingival fold. It can also be used with dark skin types.



GM-23

## Base Light

The entire gum layering is covered with GM-23. It is a basic powder and essentially regulates the final colour.



GM-35

## Intensive Cream

Then lighter areas of the attached gingiva are reconstructed on the surface. GM-35 can also be applied separately as a correction firing.



The individual steps can be divided between different firings.

Firing schedule analogue to the standard layering technique (see Technical Manual for GC Initial MC).

## Gum Opaque

Dieser wird nach dem Washbrand zusammen mit dem Zahnfarbenen Opaker aufgetragen und gebrannt.

## Base Dark

Das Auftragen der Gingivamassen beginnt nach dem Auftragen der „zahnfarbenen“ Massen. Die Basismasse GM-24 wird als unterste, erste Schicht aufgetragen.

## Intensive Red

Mit dieser Masse werden die Bereiche zwischen den Zahn-Wurzeln intensiviert. Der Einsatzbereich ist eher punktuell.

## Intensive Violet

Für ausgedehnte Restaurationen in der Umschlagsfalte eignet sich die GM-34. Sie kann auch bei dunklen Hauttypen verwendet werden.

## Base Light

Die gesamte Gingiva-Schichtung wird mit GM-23 überschichtet. Sie ist eine Basismasse und steuert maßgeblich die Farbgebung.

## Intensive Cream

Abschließend werden auf der Oberfläche helle Bereiche der attached Gingiva rekonstruiert. GM-35 kann auch mit dem Korrekturbrand separat aufgetragen werden.

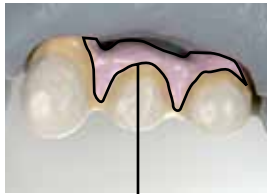
Die einzelnen Schritte können auf verschiedene Brände aufgeteilt werden.

Brandführung analog zur Verblendtechnik (siehe technische Arbeitsanleitung GC Initial MC).

# GC Initial™ MC Gum Shades

Coffret additionnel pour caractérisation individuelle de la gencive - Set aggiuntivo per individualizzare la colorazione gengivale

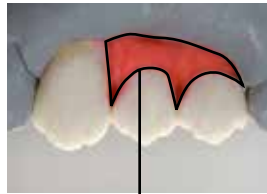
*initial*<sup>™</sup>  
MC Gum Shades



FM-05

## Gum Opaque

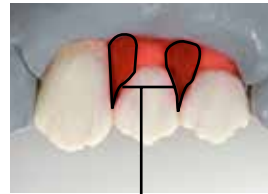
Appliquer et cuire GO-U en même temps que la deuxième cuisson d'opaque de la teinte.



GM-24

## Base Dark

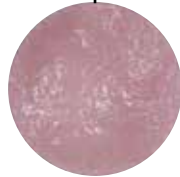
Cette masse de base est appliquée en première couche comme support afin de créer un effet de profondeur.



GM-36

## Intensive Red

Cette masse intensifie les zones situées au niveau radulaire des dents ce qui en fait une zone d'application sélective.



GM-34

## Intensive Violet

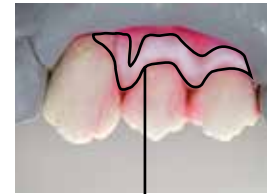
GM-34 peut être utilisée pour les restaurations s'étendant au pli mucogingival. Il peut être également utilisé avec les types de peau noires.



GM-23

## Base Light

La gencive est entièrement recouverte de GM-23. C'est une masse basique essentielle pour stabiliser la couleur finale.



GM-35

## Intensive Cream

Les zones plus lumineuses de la gencive sont reconstituées en surface. GM-35 peut également être appliqué séparément comme masse de retouche.

Les étapes individuelles peuvent être divisées en différentes cuissons.

Guide de cuisson identique à la technique de montage par couche (voir Manuel technique de GC Initial MC).

## Gum Opaque

Viene applicato e cotto con gli opachi del colore dei denti dopo la fase di "wash bake".

## Base Dark

Questa massa gengivale di base si applica dopo la massa del colore dei denti. La massa base GM-24 viene applicata come primo strato di fondo.

## Intensive Red

Questa massa intensifica le aree tra le radici dei denti. L'ambito di applicazione è piuttosto ristretto.

## Intensive Violet

GM-34 è adatto ai restauri estesi nella piega mucogingivale. Può anche essere utilizzato con tipi di pelle scura.

## Base Light

Tutto lo strato gengivale viene coperto con GM-23. Si tratta di una massa di base che sostanzialmente regola il colore finale.

## Intensive Cream

GM-35 serve per la ricostruzione delle aree chiare sulla superficie in corrispondenza dell'attacco gengivale. GM-35 può anche essere applicato separatamente con la cottura di correzione.

I singoli passaggi possono essere divisi tra diverse cotture.

Cottura dell'analogo guida secondo la tecnica di stratificazione standard (si veda il manuale tecnico per GC Initial MC).

**GC**