

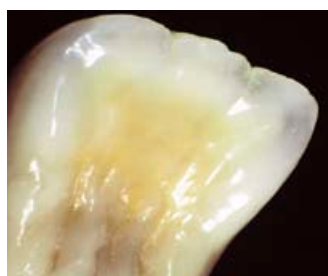


# Vytvořte si vlastní svět s **Initial** od **GC**.

Všestranný keramický systém pro každou indikaci

## Kovokeramika

GC Initial MC • GC Initial LF • GC Initial Ti



*initial*

[www.gcinitial.gceurope.com](http://www.gcinitial.gceurope.com)

GC Initial System je řada šesti speciálních druhů keramiky, které lze použít pro zhotovení kovokeramiky a celokeramiky v každé indikaci a pro jakýmkoliv způsobem zhotovené podpůrné konstrukce. Více informací o kompletním systému GC Initial naleznete v naší brožuře.

Ať už ve Vaší laboratoři napalujete keramiku na kovové konstrukce ze slitin obecných kovů, ze slitin s vysokým obsahem zlata a/nebo vyráběných galvanickou cestou nebo dokonce na slitiny titanu, je k dispozici kovokeramika, která vyhoví Vaším potřebám – GC Initial MC, GC Initial LF a GC Initial Ti.



**GC**



## Kovokeramika: GC Initial MC • GC Initial LF • GC Initial Ti

### GC Initial MC

Kovokeramika speciálně přizpůsobená všem druhům konvenčních slitin s rozmezím CTE (koeficient tepelné expanze)  $13,8$  až  $14,9 \times 10^{-6} \text{K}^{-1}$  ( $25 - 500^\circ\text{C}$ ), bez ohledu na to, zda obsahují stříbro, zda mají snížený obsah zlata nebo jsou na bázi paladia, stejně tak pro fazetování slitin obecných kovů nebo galvanických korunek.

- Živcová keramika s teplotou napalování pod  $900^\circ\text{C}$
- Speciálně sladěné koeficienty tepelné expanze
- Výtečné fyzikální a optické vlastnosti
- Extrémně nízká kontrakce
- Harmonizované odstíny pro skvělé sladění barev a přirozenou estetiku
- Vhodné pro sintrování ve spojení se spojovací pastou GC Initial MC/LF Connector Paste

### Modulární systém

GC Initial je k dispozici v modulárních keramických sadách s různými komponenty, jejichž kombinací lze vytvořit vysoce estetické náhrady.

#### Modul 1: Základní sada MC/LF/Ti práškový opaker MC pastový opaker

Obsahuje všechny podstatné typy opákní keramiky, keramické odstíny pro vrstvení a tekutiny. Určena pro základní standardní vrstvení a k zajištění "standardních" požadavků klasického vzorníku Vitapan\*.

#### Modul 2: Sada Basic Plus MC/LF/Ti práškový opaker MC pastový opaker

Obsahuje další odstíny a příslušenství, jako opákní modifikátory, opákní dentin a krčkovou keramiku. Po rozšíření základní sady touto sadou lze zhotovovat náhrady s vyšší úrovní estetiky.

#### Modul 3: Sada Advanced MC, LF, Ti

Doplňuje systém GC Initial o zbylé odstíny a příslušenství, a to k sadě Basic i Basic Plus, umožňuje tak zhotovení náhrad s nejvyšší estetickou kvalitou.

#### Úvodní sada (1 barevná sada A3) MC práškový opaker, MC pastový opaker, LF, Ti

Obsahuje malé množství základní keramiky, odstínů keramiky pro vrstvení a tekutin pro vyzkoušení na omezeném počtu náhrad.

#### Standardní sada (sada 6 barev) MC práškový opaker, MC pastový opaker

#### GC Initial INvivo/INSitu MC, LF, PC, AL, Zr, Ti

Materiály pro efekty k vnitřnímu / vnějšímu použití.

### GC Initial LF

Keramika s nízkou teplotou napalování, zvláště přizpůsobená pro slitiny na kovokeramiku s rozpětím CTE od  $13,8$  do  $14,9 \times 10^{-6} \text{K}^{-1}$  ( $25 - 500^\circ\text{C}$ ), pro slitiny obecných kovů, slitiny s vysokým a redukováným obsahem zlata a galvanické slitiny na bázi paladia (s obsahem stříbra  $< 20\%$ ). Též ideální pro úpravu náhrad zhotovených pomocí CC Initial MC nebo jako dostavbový materiál na kapny GC Initial PC.

- Syntetická keramika s teplotou napalování  $770^\circ\text{C}$
- Výjimečně nízká kontrakce
- Snížený počet tvrdých leucitových krystalů
- Velmi stabilní i po opakovaných napalováních
- Vysoká leštitelnost
- Vysoká estetika jak u kovokeramiky, tak u celokeramických náhrad
- Přesně sladěné koeficienty tepelné expanze

### Technické údaje:

Vlastnost	GC Initial MC	GC Initial LF	GC Initial Ti
Napalování dentinu ( $^\circ\text{C}$ )	890	770	780
CTE ( $25 - 500^\circ\text{C}$ ; $10^{-6} \text{K}^{-1}$ )	Druhé/čtvrté napalování 13,1/13,3	Druhé/čtvrté napalování 11,6/11,8	Druhé/čtvrté napalování 8,6/8,6
Teplota skelného přechodu ( $^\circ\text{C}$ )	575	510	575
Rozpustnost ( $\mu\text{g}/\text{cm}^2$ )	25	15	11
Hustota ( $\text{g}/\text{cm}^3$ )	2,52	2,48	2,45
Pevnost v ohybu (MPa)	84	80	70
Síla vazby (MPa)	50	50	n/a
Střední velikost částic ( $\mu\text{m}$ ; D 50%)	25	21,2	22,2

GC Initial MC, GC Initial LF a GC Initial Ti splňují normu EN ISO 9693:2000 (Uvedené hodnoty jsou výsledky interních firemních testů)

### GC Initial Ti

Speciálně adaptovaná keramika pro titanové konstrukce. Je ideální pro zhotovení náhrad, které jsou biokompatibilní a vysoce estetické – tam kde nelze použít celokeramiku.

- Přesně sladěné koeficienty tepelné expanze a optimální vazba
- Teplota napalování  $780^\circ\text{C}$
- Harmonizované odstíny pro výborné sladění barev a přirozenou estetiku

### Příslušenství

#### Spojovací pasta GC Initial MC/LF Connector Paste

Lze použít pro utěsnění zatmelovacích hmot před sintrováním keramiky.

- Červená pasta připravená k okamžitému použití pro optimální aplikaci na modely ze zatmelovacích hmot před napalováním
- Perfektní sladění s GC Initial MC/LF



#### GC Initial INmetalbond

Působí jako pufr mezi kovokeramikou GC Initial a dentálními slitinami pro blokování úniku kovových oxidů. Lze použít se všemi slitinami ušlechtilých i neušlechtilých kovů pro kovokeramiku.

- Pasta připravená k okamžitému použití a snadnému zpracování
- Zdokonaluje a zajišťuje chemickou vazbu na různé typy slitin
- Rozšiřuje rozmezí kompatibility koeficientů tepelné expanze
- Kompatibilní s GC Initial MC/LF



#### GC Initial Ti Bonder

Zajišťuje silnou vazbu mezi titanovou konstrukcí a keramikou GC Initial Ti.

- Snadná aplikace a krátké pracovní kroky
- Vhodné pro všechny titanové slitiny – ať už čisté nebo s příměsí, lité nebo frézované
- Perfektní sladění mezi GC Initial Ti Bonder a keramikou GC Initial Ti



**GC EUROPE N.V.**  
Head Office  
Interleuvenlaan 13  
B-3001 Leuven  
Tel.: +32.16.39.80.50  
Fax: +32.16.40.02.14  
info@gceurope.com  
www.gceurope.com

**GC EUROPE N.V.**  
GC EEO – Czech Republic  
Pod Lipami 41  
CZ-130 00 Praha 3  
Tel.: +420.266.007.190  
Fax: +420.266.007.190  
czech@eoo.gceurope.com  
www.eoo.gceurope.com

\*Vitapan je registrovanou obchodní známkou Vita Zahnfabrik, Bad Säckingen.

