

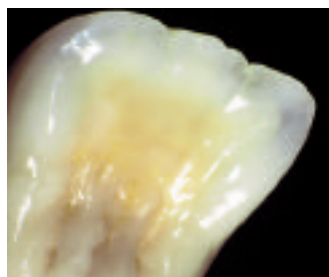


# Creați-vă propriul univers cu Initial de la GC.

Sistemul ceramic total fizionomic pentru orice situație clinică

## Metal Ceramics (ceramica aplicată pe metal)

GC Initial MC • GC Initial LF • GC Initial Ti



*initial*

[www.gcinitial.gceurope.com](http://www.gcinitial.gceurope.com)

Sistemul GC Initial cuprinde o linie de șase tipuri de ceramică ce poate fi utilizată pentru a realiza restaurări metalo-ceramice și integral ceramice indicate în orice situație clinică indiferent de procesul de fabricare și de substrat. Pentru mai multe informații despre GC Initial, vă rugăm consultați broșura.

Fie că laboratorul dvs. lucrează cu clasicele aliaje metalice standard, aliaje cu conținut crescut de aur și/sau aliaje prelucrate prin galvanizare (pentru fațete) sau cu aliaje din titan, ceramica aplicabilă pe metal GC Initial MC, GC Initial LF and GC Initial Ti vă satisface nevoile.



**GC**



# Ceramici metalice (Metal Ceramics): GC Initial MC • GC Initial LF • GC Initial Ti

## GC Initial MC

este o ceramică metalică, adaptată pentru toate tipurile de aliaje convenționale cu un coeficient de expansiune termică (CTE) variind între 13,8 și 14,9 x10<sup>-6</sup>K<sup>-1</sup> (25-500°C), indiferent că au conținut de argint, conținut redus de aur sau sunt pe bază de paladiu sau fațete NPA și coroane galvanice.

- Ceramică feldspatică cu temperatură de ardere sub 900°C
- Coeficienți de expansiune termică specific adaptați pentru substratul metalic
- Proprietăți fizice și optice excelente
- Con tracție de priză foarte scăzută
- Nuanțe armonizate pentru potrivirea culorii și o estetică deosebit de naturală
- Optimă pentru tehnologia sinterizării în combinație cu GC Initial MC/LF Connector Paste

## Un sistem modular

GC Initial este disponibil ca seturi de ceramică modulară. Fiecare set conține componente diferite, pe care combinându-le, se obțin restarări cu estetică superioară.

### Modulul 1: Basic Set MC/LF/Ti pulbere opacă MC pastă opacă

Conține toate tipurile fundamentale de ceramică opacă, nuanțe translucide de ceramică și lichidurile aferente. Destinată pentru reconstituri standard și întrunește criteriile cheii de culori Vitapan.

### Modulul 2: Basic Plus Set MC/LF/Ti pulbere opacă MC Pastă Opacă

Conține nuanțe adiționale și accesorii cum ar fi: Opaque Modifiers (pigmenți opaci), Opaqus Dentin (dentină opacă) și ceramică pentru prag. Adugați la setul basic și obțineți o estetică superioară a restarărilor protetice.

### Modulul 3: Advanced Set MC, LF, Ti

Completează sistemul GC Initial prin adaugarea altor nuanțe și accesorii fie la setul basic, fie la setul Basic Plus, conferind restarărilor o estică deosebită.

### Entrance Kit (kitul de introducere)(1 culoare A3) MC pulbere opacă MC pastă opacă LF, Ti

Constă în cantități mici de ceramică și lichidurile aferente pentru a fi testate pe un număr limitat de restarări.

### Setul standard (6 culori) MC Pastă Opacă

### GC Initial INvivo/INSitu MC, LF, PC, AL, Zr,Ti

Materiale pentru efecte de uz intern și extern

## GC Initial LF

este o ceramică fuzibilă la temperatură redusă, specific adaptată pentru aliaje folosite în tehnologia metalo-ceramică cu un CTE variind între 13,8 to 14,9 x10<sup>-6</sup>K<sup>-1</sup> (25-500°C), NPA, aliaje cu conținut crescut sau scăzut de aur sau aliaje bază paladiu (cu conținut de argint < 20 %) sau galvanice. Este de asemenea, ideală pentru corectarea restarărilor făcute cu GC Initial MC sau ca material de reconstrucție pe cape din GC Initial PC

- Ceramică sintetică cu o temperatură de ardere de 770°C
- Con tracție de priză scăzută
- Număr redus de cristale leucite dure
- Foarte stabilă, chiar și după arderi repetate
- Lustruire superbă
- Estetică superioară atât pentru restarări metalo-ceramică, cât și pentru integral ceramică
- Coeficienți de expansiune termică perfect corelați cu al substratului metalic

## Specificații tehnice:

Proprietate	GC Initial MC	GC Initial LF	GC Initial Ti
Arderea dentinei (°C)	890	770	780
CTE (25-500°C; 10 <sup>-6</sup> K <sup>-1</sup> )	2nd/4th ardere	2nd/4th ardere	2nd/4th ardere
	13.1/13.3	11.6/11.8	8.6/8.6
Temperatura de tranziție a sticlei (°C)	575	510	575
Solubilitate (μg/cm <sup>2</sup> )	25	15	11
Densitate (g/cm <sup>3</sup> )	2.52	2.48	2.45
Rezistență la flexiune (MPa)	84	80	70
Rezistența legaturii adezive (MPa)	50	50	N/a
Dimensiunea medie a particulelor (μm; D 50%)	25	21.2	22.2

GC Initial MC, GC Initial LF and GC Initial Ti urmează EN ISO 9693:2000 (valorile tehnice și fizice afirmate au fost obținute în urma testelor interne.)

## GC Initial Ti

este o ceramică specific adaptată pentru substrat din titan. Este ideală pentru a crea restarări biocompatibile și cu estetică deosebită în situații în care lucrările integral ceramice nu sunt indicate.

- Coeficient de expansiune termică perfect corelat cu al substratului metalic și adeziune optimă
- Temperatura de ardere de 780°C
- Nuanțe armonizate pentru potrivirea culorii și o estetică deosebit de naturală

## Accessories

GC Initial MC/LF Connector Paste Poate fi utilizată pentru a sigila modele din material refractar pentru sinterizarea ceramicii.

- Este o pastă roșie optimă pentru aplicarea directă pe modelul refractar înainte de arderea ceramicii
- Perfectă potrivire cu GC Initial MC/LF



### GC Initial INmetalbond

(adeziv pentru metal) acționează ca un tampon între ceramicile GC Initial și aliajele dentare pentru a bloca pierderea de oxizi metalici. Poate fi utilizată pe toate tipurile de aliaje prețioase și neprețioase pentru tehnologia metalo-ceramică.

- Pasta pentru aplicare directă și ușor de utilizat
- Îmbunătățește și asigură legătura adezivă pe diferitele tipuri de aliaje
- Permite un interval larg de compatibilitate a CTE
- Compatibil cu GC Initial MC/LF



### GC Initial Ti Bonder

asigură o legătură adezivă puternică între scheletul de titan și ceramica GC Initial Ti.

- Ușor de aplicat și etape de lucru scurte
- Optim pentru titan – fie pur, fie în aliaj, pulbere sau pastile
- Compatibilitate perfectă între GC Initial Ti Bonder și ceramica GC Initial Ti



### GC EUROPE N.V.

Head Office  
Interleuvenlaan 13  
B – 3001 Leuven  
Tel. +32.16.39.80.50  
Fax. +32.16.40.02.14  
info@gceurope.com  
www.gceurope.com

### GC EUROPE N.V.

East European Office - Romania  
BD. N. Balcescu no.33B  
Ap. 52, floor V, sect.1  
Bucuresti, Romania  
Tel. +40.21.31.44.339  
Fax. +40.21.31.44.339  
romania@eeo.gceurope.com  
www.eeo.gceurope.com

\*Vita este marcă înregistrată a Vita Zahnfabrik, Bad Säckingen.

