

Relevez tous vos défis

initial[™] Zirconia Disk Multilayer Elite



Manuel technique

NOVEMBRE 2024

FR



Since 1921
100 years of Quality in Dental





GC Initial™ Zirconia Disk
Multilayer Elite
Zirconia CAD/CAM Disk

initial

GC

Table des matières

Page

Introduction & utilisations	4
Les solutions Zircone de GC	5
Indications	6
Caractéristiques	7
Préparation & conception de l'armature	8 - 9
Recommandations	10 - 11
Sélection de la teinte	12
Gamme	12
Usinage, préparation	13
Finition	14
Caractérisation optionnelle	15
Calibrage & sinterisation (frittage)	16
Finition & polissage après frittage	17
Stratification et maquillage	18 - 19
Assemblage	20
Propriétés physiques	21
Règlements relatifs aux dispositifs médicaux	21
Produits associés	22

Photos :
ZTM Stefan Roozen, Autriche
ZT Carsten Fischer, Allemagne
MDT Patric Freudenthal, Suède
MDT Benjamin Detrez, France
ZTM Ralf Dahl, Allemagne

Introduction & utilisations

Merci d'avoir choisi les GC Initial Zirconia Disk Multilayer Elite, votre premier choix pour les normes les plus élevées en matière de prothèses dentaires en zircone.

Les GC Initial Zirconia Disk Multilayer Elite sont des pièces brutes à usiner, préfrittées en dioxyde de zirconium destinées à l'usinage CNC pour la fabrication de couronnes, bridges, inlays, onlays, facettes et structures en dioxyde de zirconium pour piliers en deux parties ou piliers hybrides pour prothèses dentaires.

La dernière version du mode d'emploi peut être téléchargée à l'adresse suivante : <http://ifu.gc.dental> ou via QR code.



Solutions zircone de GC

Les GC Initial Zirconia Disk Multilayer Elite font partie des solutions zircone de GC. Grâce au flux de travail intuitif, la productivité peut être maximisée sans compromettre la qualité.

SCAN & DESIGN avec Aadvia Lab Scan 3

Scanner à commande gestuelle haute précision avec fonctions de numérisation intelligentes.



COLORATION INTERNE EN 2D avec Initial Zirconia Coloring Liquid

Pour un raffinement ultime, choisissez des couleurs à effet.

MICRO-STRATIFICATION avec Initial IQ ONE SQIN

MAQUILLAGE 3D avec Initial IQ Lustre Pastes ONE

Couleur et fluorescence - soit pour un travail purement monolithique, soit par micro-cutback en combinaison avec IQ SQIN.



FORME & TEXTURE avec Initial IQ SQIN

Vitalité, texture naturelle et brillance dans une micro-couche.



OU

STRATIFICATION CLASSIQUE avec Initial Zr-FS

Effets optiques inégalés et grande stabilité après plusieurs cuissons pour les armatures avec cutback classique.



ASSEMBLAGE avec FujiCEM Evolve

Le choix idéal pour la zircone, facile à utiliser et idéal pour les limites juxta-gingivales ou sous gingivales.



Indications

Patients présentant des segments dentaires endommagés, inesthétiques, dysfonctionnels ou des dents manquantes ; les couronnes, les bridges, les inlays, les onlays, les facettes et structure en dioxyde de zirconium pour les piliers en deux parties ou les piliers hybrides pour les prothèses dentaires en GC Initial Zr Disk Multilayer Elite peuvent en principe être utilisés pour tous les patients bénéficiant d'un traitement dentaire, sans restriction de sexe ou d'âge.

GC Initial Zirconia Disk Multilayer Elite	
Restaurations monolithiques	
Inlays, onlays, facettes	++++
Couronnes unitaires	++++
Bridge 3 unités	+
Arcade complète	
C&B implanto-portée	++++
Cut-back, coiffe et armature	++++
Coiffe individuelle	++++
Bridge 3 unités	++++
Arcade complète	++++
Cut-back, coiffe et armature	
Coiffe individuelle	+++
Bridge 3 éléments	+++
Arcade complète	+++

++++ Fortement recommandé +++ Recommandé

++ Peu recommandé + Plutôt déconseillé



Contre-indications

Les GC Initial Zirconia Disk Multilayer Elite ne sont pas destinés :

- à la fabrication d'implants
- à la fabrication de piliers
- aux patients ayant des habitudes parafunctionnelles
- aux patients présentant une intolérance connue aux composants individuels
- aux dents mal préparées
- aux patients dont l'espace buccal est insuffisant
- aux patients ayant une hygiène bucco-dentaire insuffisante
- aux restaurations provisoires

Caractéristiques

Le premier choix pour les normes les plus élevées

Conçu pour offrir un équilibre parfait entre une résistance élevée et une esthétique exceptionnelle, Initial Zirconia Disk Multilayer Elite est le choix idéal pour les restaurations antérieures et postérieures.



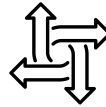
ESTHÉTIQUE SUPÉRIEURE

Dégradé de teinte et de translucidité fidèle à la nature pour les restaurations antérieures et postérieures.



RÉSISTANCE ÉLEVÉE

Répertorié Classe V selon la norme DIN EN ISO 6872 avec une valeur moyenne > 1.100 MPa



OMNI-FONCTIONNEL

Polyvalent et adapté à un large éventail d'indications cliniques. Frittage rapide ou régulier.



Dégradé naturel

D'un naturel époustouflant : un dégradé continu de la zone cervicale à incisive, tant en termes de teinte que de translucidité, imitant au mieux la structure naturelle de la dent.

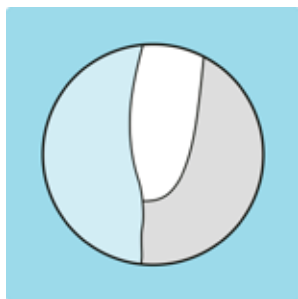
	5Y	INCISAL	20%	Translucidité >49%
				Résistance < 800 MPa
	4 - 5Y	INTERLAYER 1	15%	
	4 - 5Y	INTERLAYER 2	15%	
	4 - 5Y	INTERLAYER 2	15%	
	4Y	CERVICAL	35%	Translucidité >45%
				Résistance 1.150 MPa

Préparation & conception de l'armature

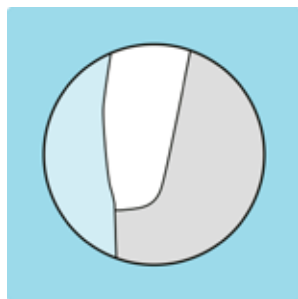
La zircone est largement utilisée en raison de ses excellentes propriétés mécaniques, telles que sa résistance élevée et sa biocompatibilité. Cependant, la préparation et la conception de l'armature des restaurations dentaires en zircone sont cruciales pour garantir à la fois la durabilité et l'esthétique de la restauration. La prise en considération des directives de conception est essentielle pour prévenir les fractures, assurer la stabilité à long terme et obtenir de bons résultats cliniques.

Préparation

- Préparer les limites avec un chanfrein profond ou un épaulement arrondi.
- Éviter les limites en contact occlusal direct avec la dent opposée.
- Les contacts avec l'antagoniste doivent être pris en considération.



Chanfrein profond

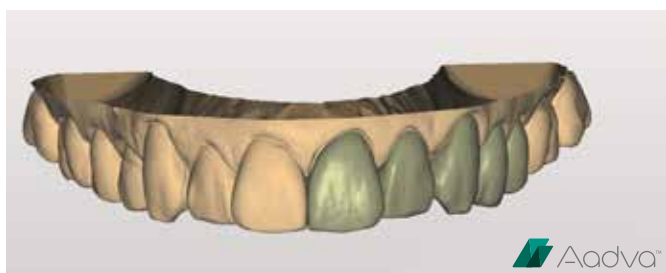


Epaulement arrondi

Conception de l'armature

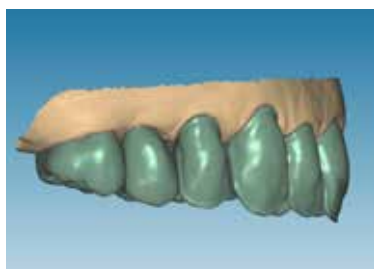
Conception de l'armature pour les restaurations monolithiques

La conception de l'armature pour les restaurations monolithiques en zircone doit reproduire fidèlement la structure de la dent naturelle afin de répartir uniformément les forces occlusales et d'assurer le succès à long terme.



Conception de l'armature pour la micro-stratification avec IQ ONE SQIN

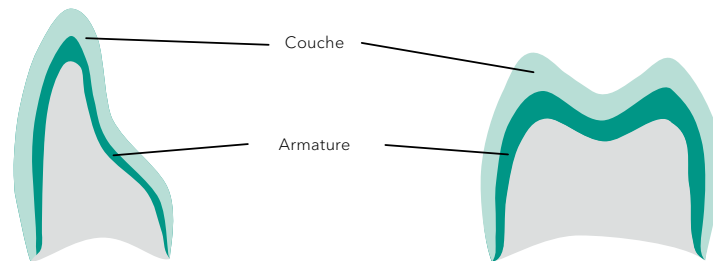
L'armature monolithique doit être conçue pour la microcouche avec une réduction buccale d'environ 0,2 mm à 0,6 mm au maximum.



Conception de l'armature pour céramiques stratifiées

Si la zircone est recouverte de céramique, par exemple d'Initial Zr-FS, l'armature doit supporter uniformément la couche de céramique pour éviter les éclats.

L'armature doit avoir une forme anatomique réduite qui supporte la céramique de stratification.



En règle générale, les épaisseurs minimales ci-dessous doivent être respectées.

PARAMÈTRES DE CONCEPTION		COURONNES	BRIDGES MARYLAND	BRIDGES
Épaisseur minimale de l'armature	En antérieure	0.4 mm	0.4 mm	0.6 mm
	En postérieure	0.6 mm	0.6 mm	0.6 mm
Section transversale du connecteur	En antérieure	-	6 mm ²	6 mm ²
	En postérieure	-	9 mm ²	9 mm ²
Conception de l'armature		<ul style="list-style-type: none"> • Formes anatomiques des dents reproduisant fidèlement les structures dentaires naturelles • Conception de l'armature réduite au niveau buccal pour la technique de microstratification IQ ONE SQIN • Réduire la forme anatomique pour supporter la céramique de stratification 		



Recommandations

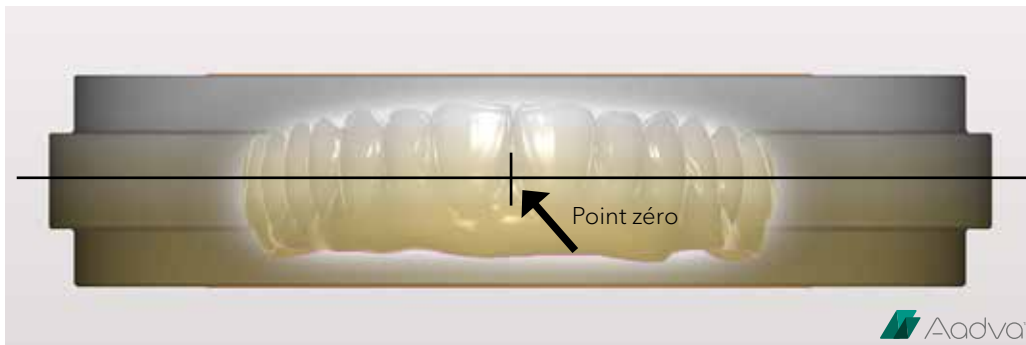
GC Initial Zirconia Disk Multilayer Elite offre un dégradé continu de la zone cervicale à incisive, tant en termes de teinte que de translucidité, imitant au mieux la structure naturelle de la dent.

Un positionnement correct de la zircone garantit que les zones les plus translucides sont placées dans les zones incisales ou occlusales pour un aspect plus réaliste, tandis que les zones plus opaques doivent être placées dans la zone cervicale pour imiter la dentine.

GC Initial Zirconia Disk Multilayer Elite est disponible en 4 épaisseurs : 14, 16, 20 et 25 mm.

Les recommandations de positionnement ci-dessous sont données à titre indicatif ; les restaurations peuvent être positionnées différemment pour obtenir des proportions variables de dentine et de zones incisales.

La hauteur de restauration indiquée correspond à la hauteur finale sans le facteur rétraction.



GC Initial Zirconia Disk Multilayer Elite - 14 mm

Hauteur de restauration	< 9 mm
Restaurations antérieures	Distance de 1,5 mm par rapport à la surface supérieure du disque
Restaurations postérieures	Distance de 2 mm par rapport à la surface supérieure du disque
Indications recommandées	Facettes, inlays, couronnes et bridges d'une hauteur maximale < 9 mm

GC Initial Zirconia Disk Multilayer Elite - 16 mm

Hauteur de restauration	9 - 11 mm
Restaurations antérieures	Distance de 1,5 mm par rapport à la surface supérieure du disque
Restaurations postérieures	Distance de 2 mm par rapport à la surface supérieure du disque
Indications recommandées	Facettes, couronnes et bridges d'une hauteur d'au moins 9 mm et au max. de 11 mm

GC Initial Zirconia Disk Multilayer Elite - 20 mm

Hauteur de restauration	11 - 14 mm
Restaurations antérieures	Distance de 2 mm par rapport à la surface supérieure du disque
Restaurations postérieures	Distance de 2.5 mm par rapport à la surface supérieure du disque
Indications recommandées	Facettes, couronnes et bridges d'une hauteur d'au moins 11 mm et au max. de 14 mm

GC Initial Zirconia Disk Multilayer Elite - 25 mm

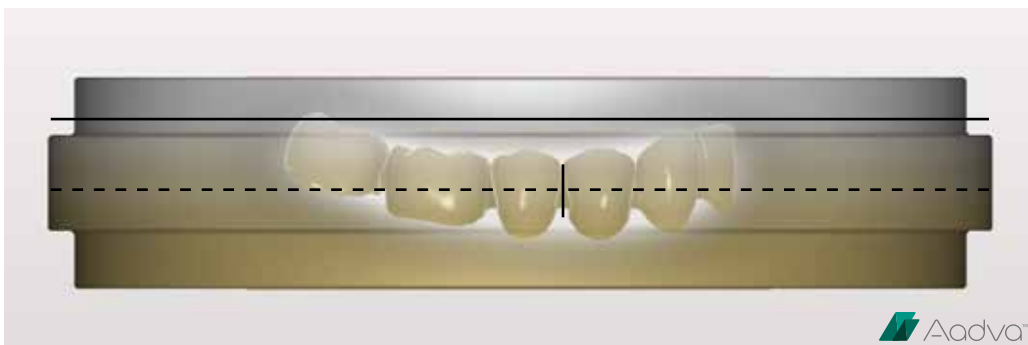
Hauteur de restauration	> 14 mm
Restaurations antérieures	Distance de 2.5 mm par rapport à la surface supérieure du disque
Restaurations postérieures	Distance de 3 mm par rapport à la surface supérieure du disque
Indications recommandées	Facettes, inlays, couronnes et bridges d'une hauteur minimale > 14 mm

Notes

Courbe de Spee

Pour obtenir une répartition uniforme de la couleur dans les cas où les courbes de Spee sont plus délimitées, il est recommandé de positionner le bord supérieur de la première et de la dernière dent à peu près à la même hauteur.

Les ajustements de teinte après frittage peuvent être effectués avec Initial IQ Lustre Pastes ONE ou Initial Spectrum Stains.

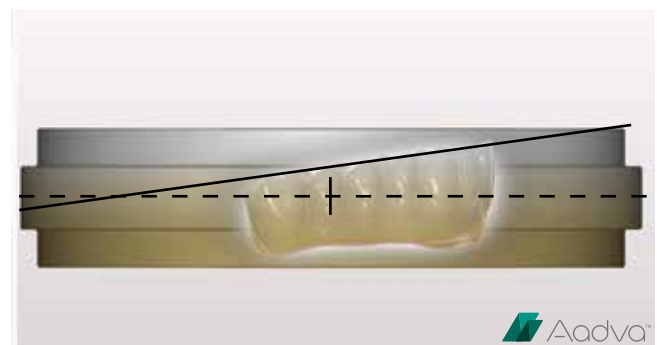
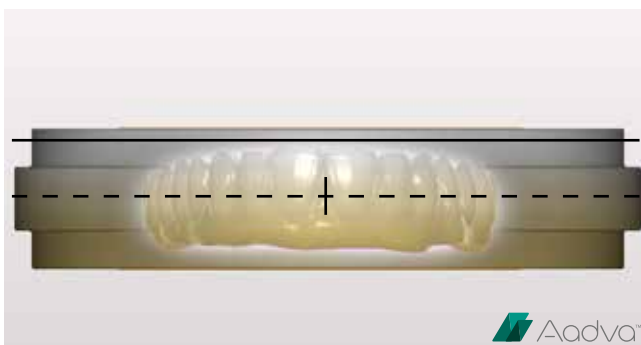


Gencive

Les restaurations nécessitant une reconstruction gingivale importante doivent être placées avec les dents antérieures en position optimale et les dents postérieures légèrement abaissées.

Par conséquent, la teinte des dents antérieures sera légèrement plus claire que celle des dents postérieures.

Les ajustements de teinte après frittage peuvent être effectués en utilisant Initial IQ Lustre Pastes ONE ou Initial Spectrum Stains.



Sélection de la teinte

L'objectif premier de toute restauration dentaire est de se fondre parfaitement aux dents naturelles. Une teinte bien choisie permet à la restauration de ressembler à une dent naturelle, ce qui améliore l'apparence générale du sourire du patient.

Utilisez le teintier GC Initial Zirconia Multilayer Elite pour une bonne prise de teinte.



Gamme

Diamètre des disques : 98.5 mm

Taille : 14, 16, 20, 25 mm

Teintes-V : A1, A2, A3, A3.5, A4, B1, B2, B3, B4, C1, C2, C3, C4, D2, D3, D4

Teintes Bleach : OM1, OM2, OM3

Usinage, préparation

L'usinage des restaurations dentaires en zirconium est un processus précis et délicat qui requiert l'attention de paramètres spécifiques pour garantir la précision, l'ajustage et la qualité de la restauration finale.

Le processus d'usinage est influencé par les propriétés de la zirconium, la machine utilisée et la conception de la restauration. Il est essentiel de sélectionner la stratégie de fraisage appropriée en fonction du type de matériau.

En raison de la contraction du matériau pendant le processus de frittage, il est important de prendre en compte le facteur de rétraction lors du fraisage. Sur chaque pièce figure le facteur de rétraction spécifique.

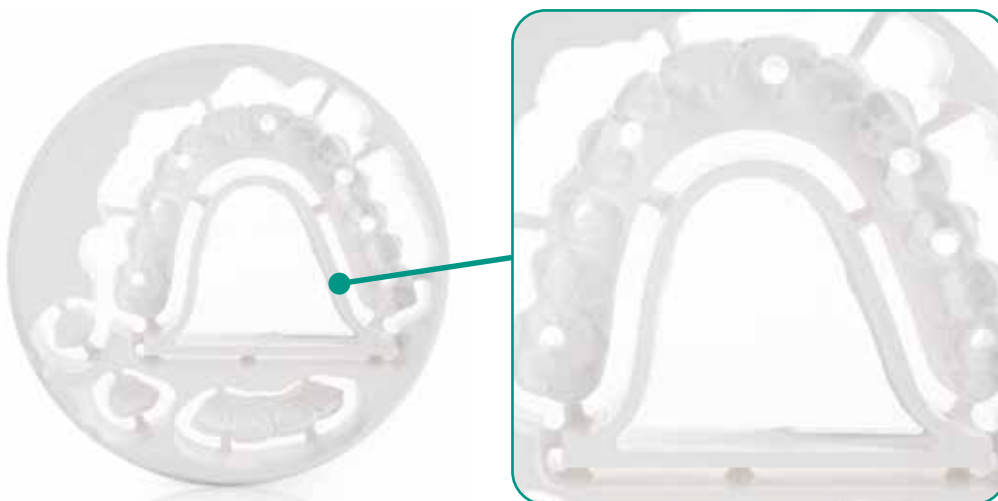


Le logo de la dent indique la surface supérieure du disque : la surface occlusale vers le haut indique où se positionne la couche de translucidité la plus élevée.

ÉTAPE DE TRAITEMENT	FRAISAGE D'ÉBAUCHE	EBAUCHE & FINITION
Outil	Fraise d'ébauche	Fraise de finition
Vitesse	19 000 - 23 000 RPM	23 000 - 27 000 RPM
Vitesse d'avancement (Vf)	12.00 - 15.00 mm/min	0.800 - 1.200 mm/min

Note :

L'usinage à sec est recommandé.



Inclure des adjuvants de frittage dans la conception, si nécessaire. Le volume de l'adjuvant de frittage doit être compris entre 90% et 100% du volume de la restauration.

Finition

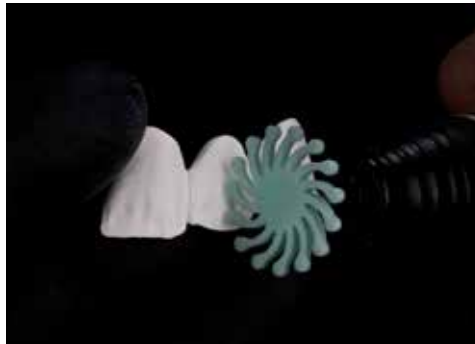
La finition de la zircone avant le frittage jette les bases de l'adaptation et de l'esthétique finales.

La zircone est beaucoup plus souple et plus facile à travailler avant le frittage, ce qui facilite le modelage et la mise en forme.

Toute modification majeure de la conception de la restauration, tel que l'affinement de l'anatomie occlusale, des contacts ou des limites, doit être effectuée à ce stade.

Recommandations :

- Utilisez toujours des instruments spéciaux tels que des fraises diamantées, disques et caoutchoucs.
- Finissez autant que possible dans la phase de préfrittage.
- Évitez les bords tranchants.
- Veillez à ce que les zones basales et les espaces interdentaires soient arrondis.
- Retirez la poussière à l'aide d'un pinceau propre.



<https://www.sirius-ceramics.com/shop/panther-premium-instrumente/panther-green/>

Caractérisation optionnelle

Si de petites caractérisations esthétiques individuelles de la structure en zircone pré-frittée sont nécessaires, nous vous conseillons d'utiliser les GC Initial Zirconia Coloring Liquid (technique au pinceau).



Pour plus de trucs et astuces, consultez le manuel technique GC Initial Zirconia Coloring Liquid.

Calibrage & sintérisation (frittage)

Le processus de frittage est une étape cruciale dans la production des restaurations dentaires en zircone et a un impact direct sur les propriétés finales du matériau. Un frittage correct est essentiel pour s'assurer que la restauration réponde aux normes esthétiques et fonctionnelles requises.

Calibrage

Veillez toujours à ce que le four de frittage soit correctement étalonné. Nous vous recommandons de calibrer votre four tous les mois à l'aide d'anneaux PTC et d'un pied à coulisse.



Source : DEKEMA Dental-Keramikofen GmbH

Frittage

Grâce à un frittage contrôlé, la zircone dentaire atteint sa densité, sa résistance et sa translucidité maximales, ce qui permet de réaliser des restaurations durables et naturelles. GC Initial Zirconia Disk Multilayer Elite peut être fritté à l'aide d'un programme standard ou par frittage rapide. Le frittage rapide n'est conseillé que pour les restaurations jusqu'aux bridges de 3 éléments.

	FRITTAGE STANDARD 7 HEURES	FRITTAGE RAPIDE 4 HEURES
Montée en t°	8 - 10 °C / min.	10 °C / min
Température finale	1 450 °C	1 500 °C
Temps de maintien	120 min.	30 min.
Refroidissement	8 - 10 °C / min.	40 °C / min.
Limitations	Pas de limitations	jusqu'aux bridges 3 éléments

Recommandations :

- Pour les restaurations plus importantes, une montée en température plus lente de 8 °C / min. est recommandée.
- Ne pas ouvrir le four de frittage avant 300 °C
- Laisser les restaurations refroidir à température ambiante avant de les retirer.

Note :

Veillez à utiliser les outils et équipements appropriés lors du frittage des restaurations en zircone. Lors de l'utilisation d'adjuvant au frittage, placez la restauration en position verticale pendant le frittage.



Finition & polissage après frittage

Toutes les corrections à apporter aux restaurations frittées doivent être effectuées à l'aide d'instruments rotatifs diamantés refroidis à l'eau ou de polissoirs adaptés à l'oxyde de zirconium fritté. Cela permet d'éviter les dommages matériels causés par une surchauffe locale ainsi qu'une force excessive sur la surface de la restauration. N'utilisez jamais d'outils de fraisage, car ils endommageraient la surface des restaurations.

Règles de base pour la manipulation de matériaux frittés :

- Ne travaillez qu'avec des outils dédiés au dioxyde de zirconium, comme des pointes à polir ou des cupules non chauffées.
- Travaillez toujours à basse pression et utilisez si possible un système de refroidissement par eau.
- Évitez les bords tranchants.
- Les connecteurs interdentaires ne doivent pas être touchés.
- La restauration doit être polie avant l'utilisation clinique afin de réduire l'abrasion sur les antagonistes.



<https://www.sirius-ceramics.com/shop/panther-premium-instrumente/panther-stone/>
<https://www.sirius-ceramics.com/shop/panther-premium-instrumente/panther-polishing/>

Stratification et coloration

Toutes les céramiques de stratification recommandées pour les céramiques dioxyde de zirconium peuvent être utilisées. Pour une esthétique optimale, nous vous recommandons GC Initial ONE SQIN - GC Initial Lustre Pastes ONE - GC Initial Zr-FS ou d'autres matériaux compatibles de la gamme GC Initial.

Coloration et micro-stratification avec le concept Initial IQ ONE SQIN

GC Initial IQ ONE SQIN est un concept de céramique de couleur et de forme à peindre pour la réalisation esthétique d'armatures monolithiques et de réductions à minima en dioxyde de zirconium ou en disilicate de lithium.

Il permet d'obtenir rapidement et facilement des résultats esthétiques élevés, comparables aux restaurations stratifiées conventionnelles mais avec un gain de temps significatif, tant en postérieure qu'en antérieure.

Effet 3D avec Initial IQ Lustre Pastes ONE

- Les Lustre Pastes ONE sont basées sur un mélange de fines particules de céramique vitreuse, garantissant une profondeur réaliste de la lumière dynamique pour un effet 3D naturel.
- Pâte unique et améliorée, de consistance fine et thixotropique permettant une application plus facile et plus précise.
- Prêt à l'emploi. Consistance adaptable.
- Une fluorescence optimale pour des dents naturelles sous toutes les lumières.
- Les GC Initial Spectrum Stains (colorants en poudre) peuvent être utilisés pour des possibilités de caractérisation illimités.
- Combinaison parfaite avec Initial SQIN pour la micro-stratification du tout céramique.
- Utilisé comme couche de couleur et d'individualisation assurant une cuisson de connexion parfaite avant l'application du SQIN dans la technique de micro-layering.

Forme & texture avec IQ SQIN

- La céramique SQIN est un mélange affiné de verre à base de feldspath conçu pour la technique IQ ONE SQIN (micro-layering).
- Elle offre des propriétés d'application et de modelage uniques.
- Modelage esthétique avec des propriétés auto-glaze après la cuisson de la céramique. Forme et texture faciles.
- Esthétique 3D.

Initial Spectrum Stains pour des effets individuels supplémentaires

- Un large éventail de couleurs.
- Les GC Initial Spectrum Stains sont des colorants en poudre disponibles dans une variété de 20 couleurs qui renforcent l'esthétique de vos restaurations.
- Combinaison parfaite avec Initial IQ SQIN / Lustre Pastes ONE pour la technique de microcouche céramique complète.
- Large spectre d'utilisation.

Stratification classique avec Initial Zr-FS

Initial Zr-FS est une céramique de stratification améliorée à base d'oxyde de zirconium feldspathique destinée à être utilisée avec des armatures en zirconium haute résistance.

Les effets optiques naturels inégalés et la stabilité accrue après plusieurs cuissons la rendent idéale pour la fabrication d'armatures complexes et délicates telles que les bridges.

La teneur élevée en feldspath extrêmement pur, spécialement sélectionné, garantit une esthétique supérieure sur tous les types d'armatures en zirconium à haute résistance à la traction, avec une température de cuisson de 810 °C et des temps de refroidissement courts, offrant une excellente mouillabilité, une grande stabilité et des surfaces lisses pour une esthétique supérieure et naturelle sur les armatures en Zr.



Pour plus de trucs & astuces, consultez le manuel technique GC Initial IQ ONE SQIN.



Assemblage

Si la restauration en GC Initial Zirconia Disk Multilayer Elite présente une rétention et une résistance suffisantes, elle peut être scellée de manière conventionnelle à l'aide de ciments verre ionomère (Fuji I) ou de ciments verre ionomère modifiés par adjonction de résine (par exemple FujiCEM Evolve). Il est important de s'assurer que la rétention de surface est suffisante et que la hauteur minimale soit de 3 mm.

Recommandation d'assemblage



Rétention suffisante



Limites sous-gingivales Isolation difficile



Esthétique modérée



A préférer lorsque le risque carieux est élevé grâce à la libération d'ions

Retrouvez les étapes à suivre pour tous vos assemblages dans le GC Luting Guide :



FujiCEM Evolve : le CVIMAR facile à utiliser et polyvalent est votre partenaire idéal pour la plupart de vos scellements de routine.

- **Puissante adhésion** à la dent et à la restauration, en particulier à la zirconie.
- **Rapide et facile** : ni mordançage, ni adhésif
- **Excellent joint marginal** grâce à l'adhésion chimique à la structure de la dent.
- **Tolérant à l'humidité** : un "must-have" lorsque le contrôle de l'humidité ne peut être garanti.
- **Consistance caoutchouteuse** pour faciliter l'élimination des excès, avec option « tack cure ».

Il est également possible d'utiliser la colle universelle G-CEM ONE.



Pré-traitement step-by-step



1. Nettoyer, rincer et sécher la préparation.



2. Vérifier l'ajustage et l'occlusion.



3. Retirer la restauration et sabler 25-50 µm d'alumine 0,15 MPa/ 1,5 bar.



4. Rincer et sécher la restauration.



Remarque : pour une adhésion optimale, appliquer un primer MDP tel que G-Multi Primer sur la restauration (non obligatoire pour FujiCEM Evolve ou G-CEM ONE).



5. Rincer et sécher la dent préparée.

Assemblage step-by-step avec FujiCEM Evolve



6. Extraire un peu de pâte de la seringue avant utilisation pour garantir une extrusion régulière.



7A. Appliquer FujiCEM Evolve directement dans la restauration avec l'embout de mélange.

OU



7B. Mélanger les pâtes pendant 10 secondes. Appliquer le mélange FujiCEM Evolve directement dans la restauration.



8. Appliquer immédiatement sur la préparation. Maintenir une pression modérée.



En option pour FujiCEM Evolve, tack cure pendant 3 secondes.



9. Lorsque le ciment semble caoutchouteux, retirer les excès tout en maintenant une pression modérée.



10. Procéder au contrôle de l'occlusion et à la finition 4'30 après la mise en place de la restauration.

CONSEILS ET ASTUCES

- Temporiser avec TEMPSMART DC pour de beaux résultats et un polissage facile.
- Le sablage de la surface de la dent avant le scellement est fortement recommandé.
- L'utilisation du primer MDP sur la restauration en zirconie est optionnelle avec G-CEM ONE et FujiCEM Evolve.
- En cas de préparation non rétentive, utiliser le G-CEM ONE en combinaison avec le G-CEM ONE Adhesive Enhancing Primer ou le G-Premio BOND pour augmenter l'adhésion.

Si la restauration n'a pas une rétention et une résistance suffisantes ou nécessite une adhésion supplémentaire et peut être isolée de la contamination humide, le collage peut être utilisé (par exemple G-CEM ONE ou G-CEM LinkForce).

Propriétés physiques

- Résistance à la flexion : valeur moyenne typique ≥ 1100 MPa
- CET : $(10.5 \pm 0.5) \cdot 10^{-6} \cdot K^{-1}$
- Composition chimique :
 - Dioxyde de zirconium pour usage dentaire (4Y et 5Y-TZP)
 - Dioxyde de zirconium (ZrO_2/HfO_2) : 89.89 - 92.65%
 - Oxyde d'yttrium (Y_2O_3) : 6.65 - 10.11%
 - Alumine (Al_2O_3) : $< 0.2\%$
 - Autres oxydes : $< 0.7\%$

La part des composants individuels qui composent la quantité totale de composants peut varier dans les fourchettes spécifiées ci-dessus ; la quantité totale de composants ne dépasse toutefois pas 100 % dans chaque pièce brute.

- Classification selon DIN EN ISO 6872:2019
- Céramique dentaire, type II, classe 5



Exigences du règlement relatif aux dispositifs médicaux

OBLIGATION DE DÉCLARATION

Les incidents graves (c'est-à-dire le décès ou la détérioration grave, temporaire ou permanente, de l'état de santé d'un patient, d'un utilisateur ou d'une autre personne, ou une menace grave pour la santé publique) qui surviennent ou qui auraient pu survenir en lien avec le GC Initial Zirconia Disk Multilayer Elite doivent être signalés par l'utilisateur ou le patient au fabricant et à l'autorité responsable de l'État membre dans lequel réside l'utilisateur/le patient.

Fabricant responsable : pridenta® GmbH, Meisenweg 37, 70771 Leinfelden-Echterdingen, Allemagne

Produits associés



GC Initial Zirconia Disk ST, HT, UHT



GC Initial Zr-FS



GC Initial IQ ONE SQIN



GC Initial Zirconia Coloring Liquid



Aadva Lab Scanner 3

Notes

A series of horizontal dotted lines for taking notes.



Distributor:
 GC EUROPE N.V.
 Researchpark Haasrode-Leuven 1240
 Interleuvenlaan 33
 B-3001 Leuven, Belgium
 Tel. +32.16.74.10.00, Fax. +32.16.40.02.14
 info.gce@gc.dental
<https://www.gc.dental/europe/en>

GC Germany GmbH
 Seifgrundstraße 2
 D-61348 Bad Homburg
 Tel. +49.61.72.99.59.60
 info.germany@gc.dental,
<https://www.gc.dental/europe/de-DE>

GC FRANCE s.a.s.
 8 rue Benjamin Franklin
 F-94370 Sucy en Brie Cedex
 Tel. +33.1.49.80.37.91,
 Fax. +33.1.45.76.32.68
 info.france@gc.dental,
<https://www.gc.dental/europe/fr-FR>

GC NORDIC AB
 Finnish Branch
 Lemminkäisenkatu 46
 FIN-20520 Turku
 Tel. +358.40.900.07.57
 info.finland@gc.dental,
<https://www.gc.dental/europe/fin-FI>

GC AUSTRIA GmbH
 Tallak 124
 A-8103 Gratwein-Strassengel
 Tel. +43.3124.54020
 Fax. +43.3124.54020.40
 info.austria@gc.dental,
<https://www.gc.dental/europe/de-AT>

GC ITALIA S.r.l.
 Via Luigi Cadorna 6
 I-20090 Vimodrone (MI)
 Tel.: +39 02 98282068
 info.italy@gc.dental
<https://www.gc.dental/europe/it-IT>

GC NORDIC AB
 GC Nordic Danish Branch
 c/o Andersen Partners - Advokatpartnerselskab
 Buen 11 6
 DK-6000 Kolding
 Tel. +45 51 15 03 82
 info.denmark@gc.dental,
<https://www.gc.dental/europe/da-DK>

GC AUSTRIA GmbH
 Swiss Office
 Zürichstrasse 31
 CH-6004 Luzern
 Tel. +41.41.520.01.78
 Fax. +41.41.520.01.77
 info.switzerland@gc.dental,
<https://www.gc.dental/europe/de-CH>

GC UNITED KINGDOM Ltd.
 Coopers Court
 Coopers Court, Newport Pagnell,
 UK-Bucks. MK16 8JS
 Tel. +44.1908.218.999
 Fax. +44.1908.218.900
 info.uk@gc.dental,
<https://www.gc.dental/europe/en-GB>

GC NORDIC AB
 c/o Lundin Revisionbyrå
 Erik Dahlbergsgatan 11B
 SE-411 26 Göteborg
 Tel. +46.768.54.43.50
 info.nordic@gc.dental,
<https://www.gc.dental/europe/sv-SE>

GC IBÉRICA
 Dental Products, S.L.
 Edificio Codesa 2
 Playa de las Américas, 2, 1º
 Of. 4, ES-28290 Las Rozas, Madrid
 Tel. +34.916.364.340
 Fax. +34.916.364.341
 comercial.spain@gc.dental,
<https://www.gc.dental/europe/es-ES>

GC EUROPE NV
 Benelux Sales Department
 Researchpark Haasrode-Leuven 1240
 Interleuvenlaan 33
 B-3001 Leuven
 Tel. +32.16 74.18.60
 info.benelux@gc.dental,
<https://www.gc.dental/europe/fr-BE>

GC EUROPE N.V.
 East European Office
 Siget 19b
 HR-10020 Zagreb
 Tel. +385.1.46.78.474
 Fax. +385.1.46.78.473
 info.eeo@gc.dental,
<https://www.gc.dental/europe/hr-HR>

