

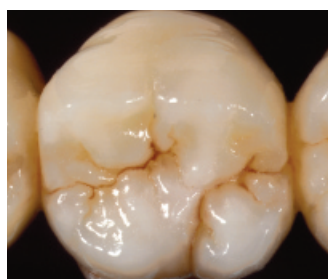


Twórz swój świat z Initial firmy GC.

Jeden system ceramiczny do wszystkich wskazań

Pełna ceramika

GC Initial AL • GC Initial Zr



initial

www.gcinitial.gceurope.com

System GC Initial składa się z sześciu wyspecjalizowanych linii ceramik do wszystkich typów uzupełnień metaloceramicznych i pełnoceramicznych wykonywanych z zastosowaniem różnych procedur wytwarzania i różnych materiałów na podbudowy.

Uzupełnienia pełnoceramiczne stają się coraz bardziej popularne w stomatologii odtwórczej. Za pośrednictwem ceramik GC Initial AL i GC Initial Zr, system GC Initial umożliwia wykonanie każdego rodzaju standardowych uzupełnień pełnoceramicznych i uzupełnień hybrydowych niezawodnie i wiernie oddających kolor na podbudowach z tlenku glinu lub tlenku cyrkonu.



GC



Pełna ceramika: GC Initial AL • GC Initial Zr

GC Initial AL

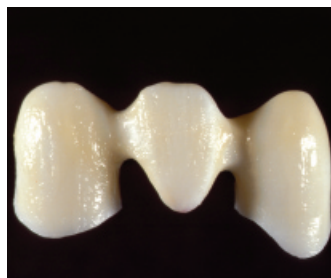
jest ceramiką precyzyjnie dostosowaną do materiału podbudowy i silnie łączy się z tlenkiem glinu, co gwarantuje dobrą adhezję oraz doskonałe utrzymanie i właściwości koloru.

- Precyzyjnie dopasowane współczynniki rozszerzalności termicznej
- Bardzo dobra zwilżalność i optymalna stabilność termiczna
- Temperatura wypalania 910°C
- Doskonała adhezja i wysoka biogodność
- Dokładnie dopasowany do materiału podbudowy kolor umożliwia naturalną estetykę

GC Initial Zr

jest ceramiką specjalnie przystosowaną do bardzo wytrzymałych konstrukcji z tlenku cyrkonu, czyniąc je idealnymi do wykonywania subtelnie wyglądających uzupełnień np. mostów.

- Precyzyjnie dopasowane współczynniki rozszerzalności termicznej
- Optymalne pod względem estetyki uzupełnienia na bardzo wytrzymałych podbudowach z tlenku cyrkonu
- Bardzo dobra zwilżalność
- Temperatura wypalania 810°C i krótki czas chłodzenia
- Doskonała adhezja i wysoka biogodność
- Konwencjonalne osadzanie w jamie ustnej pacjenta
- Naturalnie wyglądające uzupełnienia



System modułowy

Ceramika GC Initial jest dostępna w zestawach stanowiących moduły systemu. Każdy zestaw zawiera różne komponenty i dodając je do siebie można podnieść poziom estetyki wykonywanych uzupełnień.

Moduł 1:

Zestaw podstawowy AL, Zr

Zawiera wszystkie podstawowe opakery oraz proszki ceramiki w standardowych odcieniach i płyny. Jest przeznaczony do prac podstawowych w standardowej technice modelowania warstwowego w ramach klasycznego systemu kolorów Vitapan*.

Moduł 2:

Zestaw zaawansowany AL, Zr

Kompletuje system GC Initial przez dodanie do podstawowego zestawu pozostałych kolorów i akcesoriów. Stwarza możliwość spełnienia wymagań najbardziej zaawansowanej estetyki uzupełnień adekwatnej do naturalnych zębów.

Zestaw wprowadzający

(1 kolor A3) AL, Zr

Zawiera podstawowe opakery, odcienie barwne i płyny w ilościach niezbędnych do przetestowania na ograniczonej ilości uzupełnień ceramicznych.

GC Initial INvivo/INsitu

AL, Zr, Ti

Masy do efektów specjalnych wewnętrzne i zewnętrzne.

Dane techniczne:

Właściwości	GC Initial AL	GC Initial Zr
Wypalanie dentyny (°C)	910	810
Współczynnik rozszerzalności termicznej (25-500°C; 10 ⁻⁶ ×K ⁻¹)	wypalanie 6.9/6.9	wypalanie 9.4/9.4
Temperatura topnienia (°C)	600	550
Rozpuszczalność (µg/cm ²)	11	12
Gęstość (µg/cm ²)	2.41	2.43
Wytrzymałość na zginanie (Mpa)	90	90
Średnia wielkość ziaren (µm; D 50%)	24.2	21.5

GC Initial AL i GC Initial Zr spełniają normy europejskie ISO 9693:2000 (Podane wartości są wynikami wewnętrznych testów)

GC EUROPE N.V.
Head Office
Interleuvenlaan 13
B – 3001 Leuven
Tel. +32.16.39.80.50
Fax. +32.16.40.02.14
info@gceurope.com
www.gceurope.com

GC EUROPE N.V.
GC EEO - Poland
ul. Królowej Jadwigi 325B
PL - 30-234 Kraków
Tel. +48.12.425.14.74
Fax. +48.12.625.28.60
poland@eoo.gceurope.com
www.eoo.gceurope.com

*Vita jest zarejestrowanym znakiem handlowym Vita Zahnfabrik, Bad Säckingen, Niemcy.

