

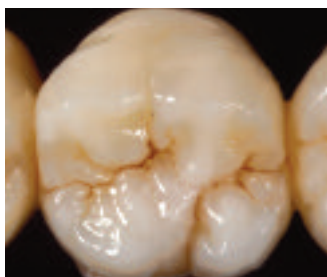


# Creați-vă propriul univers cu Initial de la GC.

Sistemul ceramic universal total fizionomic

## Integral ceramică

GC Initial AL • GC Initial Zr



*initial*

[www.gcinitial.gceurope.com](http://www.gcinitial.gceurope.com)

Sistemul GC Initial este o linie de 6 ceramici speciale ce pot fi utilizate pentru a obține restaurări metalo-ceramice și integral ceramice în orice situație clinică, indiferent de procesul de fabricare sau substratul utilizat. Pentru mai multe informații consultați broșura.

Restaurările integral ceramice devin din ce în ce mai populare în terapia restauratoare. Cu GC Initial AL și GC Initial Zr, sistemul GC Initial permite realizarea oricărui tip de lucrare protetică integral ceramică convențională și hibridă fiabilă și estetică, utilizând substraturi de oxid de aluminiu sau oxid de zirconiu.



**GC**



## Integral ceramică: GC Initial AL • GC Initial Zr

### GC Initial AL

este specific adaptată pentru a realiza o legătură puternică la substratul din oxid de aluminiu, cu bună adeziune și excelente proprietăți coloristice și retenție.

- Coeficienți exacti de expansiune termică
- Capacitate de absorbție a apei bună și stabilitate termică optimă
- Temperatura de ardere de 910°C
- Excelentă adeziune și biocompatibilitate
- Armonizare perfectă a nuanței cu substratul, conferind o estetică deosebită

### GC Initial Zr

este destinată utilizării pe substraturi foarte rezistente de zirconiu, fiind ideală pentru realizarea unor restaurări protetice delicate, cum ar fi punțile.

- Coeficienți exacti de expansiune termică
- Estetică superioară pe substraturi de zirconiu cu rezistență crescută la tracțiune
- Absorbția apei foarte bună
- Temperatura de ardere de 810°C și timp scurt de răcire
- Adeziune excelentă și biocompatibilitate
- Permite cimentarea convențională
- Aspect natural, estetic



### Sistem modular

GC Initial este disponibil ca seturi ceramice modulare. Fiecare set conține componente diferite și amestecându-le împreună, se pot obține restaurări deosebit de estetice.

#### Modulul 1: Basic Set AL, Zr

Conține toate ceramicile fundamentale opace, nuanțe de ceramică și lichidul corespunzător. Destinat pentru reconstituiri standard, îndeplinind cerințele "standard" ale cheii clasice de culori Vita.

#### Modulul 2: Advanced Set AL, Zr

Completează sistemul GC Initial, suplimentând nuanțele și accesoriile setului Basic, astfel încât restaurările sunt foarte estetice.

#### Entrance Kit (1 culoare A3) AL, Zr

Conține cantități mici de ceramică A3, nuanța propriu-zisă de ceramică și lichidul aferent pentru a testa materialul pe un număr limitat de restaurări.

#### GC Initial INvivo/INSITU AL, Zr, Ti

Materiale de efect pentru uz extern sau intern

### Specificații tehnice:

Proprietate	GC Initial AL	GC Initial Zr
Arderea dentinei (°C)	910	810
CTE (25-500°C; 10 <sup>-6</sup> ×K <sup>-1</sup> )	a 2-a / a 4-a ardere 6.9/6.9	a 2-a / a 4-a ardere 9.4/9.4
Temperatura de tranziție a sticlei (°C)	600	550
Solubilitate (μg/cm <sup>2</sup> )	11	12
Densitate μg/cm <sup>2</sup> )	2.41	2.43
Rezistență la flexiune (Mpa)	90	90
Dimensiunea medie a particulelor (μm; D 50%)	24.2	21.5

GC Initial AL și GC Initial Zr urmează EN ISO 9693:2000 (valorile tehnice/fizice enunțate se referă la rezultatele obținute la testele proprii.)

#### GC EUROPE N.V.

Head Office  
Interleuvenlaan 13  
B – 3001 Leuven  
Tel. +32.16.39.80.50  
Fax. +32.16.40.02.14  
info@gceurope.com  
www.gceurope.com

#### GC EUROPE N.V.

East European Office - Romania  
BD. N. Balcescu no.33B  
Ap. 52, floor V, sect.1  
Bucuresti, Romania  
Tel. +40.21.31.44.339  
Fax. +40.21.31.44.339  
romania@eoo.gceurope.com  
www.eoo.gceurope.com