

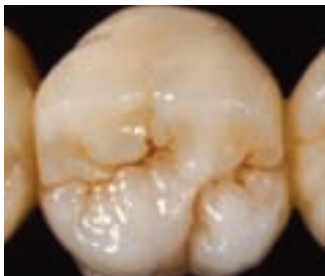


# Создавайте свой собственный мир с **Initial** от **GC**.

Полная керамическая система для любых современных показаний

## Безметалловая керамика

GC Initial AL • GC Initial Zr



*initial*

[www.gcinitial.gceurope.com](http://www.gcinitial.gceurope.com)

GC Initial представляет собой единую систему, состоящую из шести специализированных керамик, при помощи каждой из которых Вы можете создавать металлокерамические и цельнокерамические реставрации в соответствии с любыми показаниями, используя любую методику и любой тип каркаса. Для получения более подробной информации о системе GC Initial ознакомьтесь, пожалуйста, с нашими брошюрами.

Цельнокерамические конструкции становятся все более и более обычными в реставрационной стоматологии. Используя GC Initial AL и GC Initial Zr из системы GC Initial, можно выполнять все типы обычных безметалловых и гибридных реставраций, надежных и красивых, используя каркасы из оксида алюминия или оксида циркония.



# **GC**



## Цельнокерамические реставрации: GC Initial AL • GC Initial Zr

### GC Initial AL

Керамика специально адаптирована для получения прочной связи с каркасами из оксида алюминия, она позволяет получать отличную ретенцию и цвет.

- Сбалансированный коэффициент термического расширения
- Прекрасная смачиваемость и оптимальная температурная стабильность
- Температура обжига 910°C
- Высокая адгезия и отличная биосовместимость
- Точное цветовое соответствие с материалом каркаса позволяет добиться натуральной

### GC Initial Zr

Керамика специально адаптирована для нанесения на высокопрочные каркасы из оксида циркония, который является идеальным материалом для изготовления таких конструкций, как мостовидные протезы.

- Сбалансированный коэффициент термического расширения
- Непревзойденная эстетика на высокопрочных каркасах из оксида циркония
- Очень хорошая смачиваемость
- Температура обжига 810°C и короткое время охлаждения
- Прекрасная адгезия и высокая биосовместимость
- Обычные способы фиксации реставраций в полости рта
- Натуральная эстетика



### Модульная Система

Система GC Initial представлена в виде модульных наборов керамики. Каждый набор содержит различные компоненты, комбинируя их, Вы сможете создавать исключительно эстетичные реставрации.

#### Модуль 1: Основной Набор (Basic Set)

##### AL, Zr

Содержит все опак, дентины и эмали, а также жидкости. Разработан для стандартной техники нанесения и удовлетворяет требованиям расцветки Vitapan\* Classical.

#### Модуль 2: Продвинутый Набор (Advanced Set)

##### AL, Zr

Завершает данную систему GC Initial, дополняя оставшимися оттенками Основной или Дополненный Набор, и поднимает уровень эстетики до совершенства.

#### Вводный набор (оттенок A3) (Entrance Kit)

##### AL, Zr

Состоит из небольшого количества ключевых компонентов керамики, одного оттенка и жидкостей, для того, чтобы Вы могли попробовать их в работе на ограниченном числе реставраций.

#### GC Initial INvivo/INsitu

##### AL, Zr, Ti

Набор красителей для внутреннего и внешнего окрашивания.

### Технические характеристики:

Свойство	GC Initial AL	GC Initial Zr
Дентинный обжиг (°C)	910	810
КТР (25-500°C;10-6xK-1)	2-й/4-й обжиг	2-й/4-й обжиг
	6.9/6.9	9.4/9.4
Температура стеклоперехода (°C)	600	550
Растворимость (мкг/см2)	11	12
Плотность (мкг/см2)	2.41	2.43
Прочность на изгиб (МПа)	90	90
Средний размер частиц (мкм; D 50%)	24.2	21.5

GC Initial AL и GC Initial Zr соответствуют EN ISO 9693:2000

(Обозначенные технические/физические величины являются результатами внутреннего тестирования)

GC EUROPE N.V.  
Head Office  
Interleuvenlaan 13  
B – 3001 Leuven  
Tel. +32.16.39.80.50  
Fax. +32.16.40.02.14  
info@gceurope.com  
www.gceurope.com

GC EUROPE N.V.  
GC EEO - Russia  
129626, г. Москва  
Кулаков переулок, д.13, офис 316  
Тел./факс +7 /495/ 972-52-26  
E- mail: russia@eoo.gceurope.com  
www.eoo.gceurope.com

Официальный импортер и дистрибьютор на территории России:  
ООО Крафтвэй Дентал Депо  
129626, г. Москва,  
3-я Мытищинская ул., д. 16,  
Тел.: /495/ 232-69-33, 287-67-67  
Факс: /495/ 737-78-88  
E- mail: DENTAL@kraftway.ru

\*Vita является зарегистрированной торговой маркой Vita Zahnfabrik, Bad Säckingen.