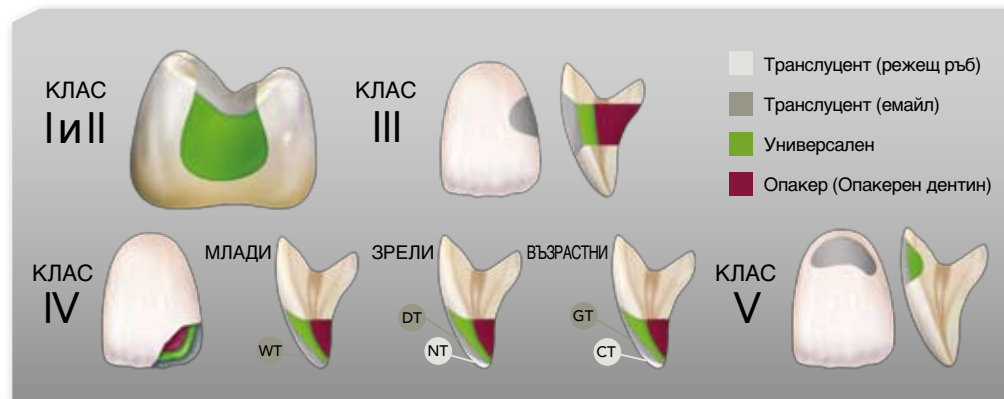
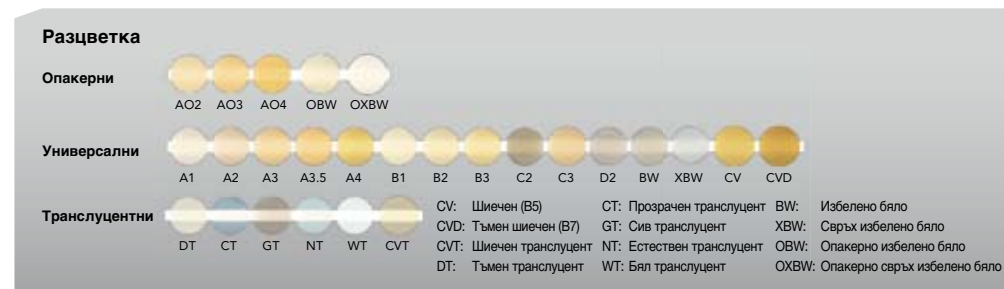


Чрез подобрения на всички аспекти, **Kalore** представлява перфектно сливане на науката и красотата - ПЪЛНИЯТ ПАКЕТ за композитни възстановявания, който ви се е изплъзвал толкова дълго време.

Kalore предлага три опакитета за прецизно пасване и съчетаване на цвета. В 90% от случаите, употребата на Универсален цвят би било достатъчно. В останалите 10% - специални случаи - се избира комбинация от Универсални, Опакерни и Транслучентни цветове. **Kalore** Ви осигурява опростена разцветка, предоставяйки Ви описание, което да следвате за да постигнете перфектни резултати и пълен контрол върху естетичния изглед на Вашите възстановявания.



Kalore наръчник за послойна техника за изграждане

Постериорно възстановяване



Преди



След лечение - посещение след една година

Dr. Joseph Sabbagh,
Белгия

В края на деня, всичко се свежда до това колко добре изглежда композита, когато пациентът се усмихне.



ШПРИЦИ

Въвеждащ комплект: 3 шприци: A2, A3, A3.5
Допълнително: 1 шприца от 26 налични цвята

КОМПЮЛИ

Въвеждащ комплект:
50 компюли в 3 цвята: 20x A2, 20x A3, 10x A3.5

Допълнително:

20 компюли: A1, A2, A3, A3.5, A4, B1, B2, B3, C2, C3, D2
10 компюли: XBW, BW, CV, CVD, AO2, AO3, AO4, OBW, OXBW, WT, DT, CT, NT, GT, CVT

Забележка:

Съдържание на компюлите: 0.16 ml (0.3 g)
Съдържание на шприците: 2.0 ml (4 g)

GC EUROPE N.V.

Head Office
Researchpark Haasrode-Leuven 1240
Interleuvenlaan 33
B - 3001 Leuven
Tel. +32.16.74.10.00
Fax. +32.16.40.48.32
info@gceurope.com
www.gceurope.com

GC EUROPE N.V.

GC EEO - Bulgaria
BG - София 1202
ул. "Будапеща" 92, ап. 4-3
Тел. +359.2.983.30.30
Факс. +359.2.858.31.37
bulgaria@eoo.gceurope.com
www.eoo.gceurope.com

РАЗЦВЕТКА

15 **Универсални цвята:** A1, A2, A3, A3.5, A4, B1, B2, B3, C2, C3, D2, CV (B5: Cervical), CVD (B7: Cervical Dark), XBW (Extra Bleaching White), BW (Bleaching White)

5 **Опакерни цвята:** AO2, AO3, AO4, OBW (Opaque Bleaching White), OXBW (Opaque Extra Bleaching White)

6 **Транслучентни цвята:** WT (White Translucent), DT (Dark Translucent), CT (Clear Translucent), NT (Natural Translucent), GT (Gray Translucent), CVT (Cervical Translucent)

Забележка: A, B, C, D цветовете са според разцветката на Vita® *.

*Vita® е регистрирана марка на Vita Zahnfabrik, Bad Säckingen, Germany.

АКСЕСОАРИ

Смесител за компюли II, Разцветка



z O LF BG 8 63 03/10

Kalore™ от GC
Създайте ЕМОЦИЯ
с възстановителен
материал от
бъдещето,
с нова мономерна
технология от DuPont.

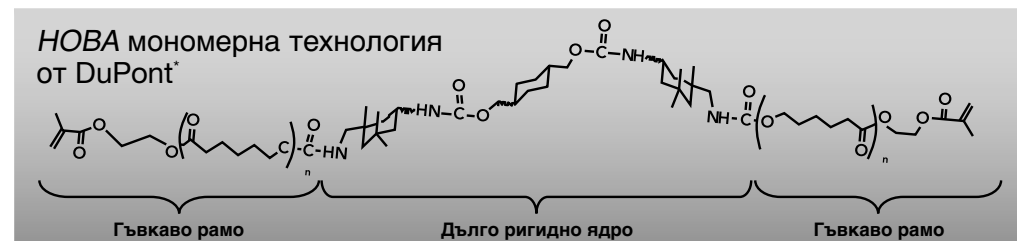


Науката зад усмивката - ДОКАЗАНО!

GC има водеща роля при намирането на решения за дентални материали в стоматологията, представяйки **Kalore**. За да се справи с предизвикателствата на полимеризационния стрес, свързан с втвърдяването на композитите, GC откри отговора извън "рамките".

Включвайки най-добрата, произведена мономерна иновация от DuPont, **Kalore** се отличава с изключително ниска технология на свиване. На микроскопско ниво това означава, че по време на и след полимеризацията адхезията между пълнителите и смолата се запазва. С минимизирането на полимеризационния стрес, целостта на възстановяването е гарантирана, особено в маргиналната област.

Стоматологията разчиташе на една и съща технология на мономера на материалите в продължение на десетилетия... Време е за промяна с **Kalore**.



*DuPont е световен лидер в производството на синтетични материали, известен със създаването на полимерни съединения като Найлон, Кевлар (Kevlar®), Тефлон (Teflon®). От самото начало на разработването на **Kalore**, **GC** установява, че мономерната технология е много по-напреднала в индустрията, извън стоматологията. Започва колаборация с DuPont, която довежда до създаването на мономер за дентална употреба, изключително и само за **GC**. Teflon® и Kevlar® са регистрирани търговски марки на DuPont Co.

Три ключови компонента допринасят за уникалния дизайн на **Kalore**.

На първо място, новата технология на мономера от DuPont, лицензирана изключително за **GC**.

На второ място, патентованият от **GC** HDR (High Density Radiopaque) преполимеризиран пълнител.

И на края, патентован интерфейс между пълнителя и смолата, който е важен фактор за успеха и дълготрайността на този композит.

По този начин **Kalore** предлага революционен нов ПЪЛЕН ПАКЕТ за естетичните възстановявания:

- Удължена дълготрайност и здравина
- Отлична манипулативност
- Висока естетика

Kalore предизвиква статуквото, като отвежда композитните възстановявания на ново ниво - правейки ги по-скулптурируеми, по-лесно полируеми с изключителен блясък и висока устойчивост на износване.

Използвайки ексклузивно нова технология на мономера от DuPont, **Kalore** предлага ПЪЛЕН ПАКЕТ от предимства, които са от първостепенна важност за композитите.

Предимство 1:

Повишена дълготрайност и здравина - трайна форма и функция

По време на полимеризацията на композита, смолата се свива, докато частиците запазват своя полимеризационен обем. Резултатът от това е стрес в интерфейса между пълнител и смола. Този стрес остава във втвърдения композит и може да доведе до по-ранно отстраняване на възстановяването, поради загуба на частици от смолата. За да се намали полимеризационният стрес на интерфейса пълнител - смола, се изискват по ниски нива на полимеризационно свиване.

Средно, възстановяването губи форма, функция и естетика до три години след поставянето, когато частиците изпадат, поради полимеризационния стрес. Това води до:

- Загуба на повърхностен блясък
- Видимо оцветяване
- Грапава повърхност
- Като цяло по-голямо износване и надраскване

Иновация при възстановяванията.

Kalore притежава този нисък полимеризационен стрес, благодарение на уникалната си мономерна технология, което означава по-малко стрес около пълнителите и подобрена здравина.

Резултат: **Kalore** осигурява извънредна дълготрайност на възстановяванията Ви, които запазват формата и функцията си за дълго време.

"Тази нова мономерна формула преодоля предизвикателството на свиването, чрез отстраняването на слабата връзка - по-къса метакрилатна основа. Тази нова система осигурява потенциал за редуциране на клиничните предизвикателства като цепнатини, микро-просмукване, оцветяване и вторичен кариес, като същевременно повишава естетиката и износостойчивостта."

Предимство 2:

Отлична манипулативност - пълният контрол е във ваши ръце

- Мономерната технология от DuPont осигурява стабилно ядро и гъвкави рамене, което придава тестовидни качества, осигурявайки по-лесно разстилане
- Благодарение на патентованата HDR технология на пълнителя от **GC**, **Kalore** не е леплив

Резултат: **Kalore** предлага балансиран вискозитет, както за антериорни, така и за постериорни възстановявания, правейки го лесен за скулптиране.

Предимство 3:

Великолепна естетика - перфектно създадена и запазена

- Изключителен блясък
- Лесна полируемост
- Продължителен блясък

Ниският полимеризационен стрес на интерфейса пълнител - смола води до по-малък риск от отпадане на частици, което поддържа възстановяването красиво за много по-дълго време.

Резултат: Дълготрайни перфектни възстановявания за вас и вашите пациенти.

Доказателството е в перфектните резултати, постигнати с **Kalore**.



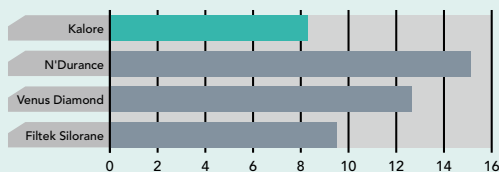
Антериорно възстановяване - преди



Антериорно възстановяване - след

Dr. Ulf Krueger Janson,
Германия

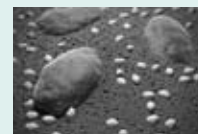
Полимеризационен стрес (N)



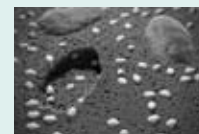
Източник: GC R&D Вътрешни данни, резултатите от теста са на разположение при поискване и са публикувани в техническото ръководство на Kalore. (www.kalore.eu)

Kalore ясно показва най-ниския полимеризационен стрес спрямо тестваните материали.

Отпечатък от изгубена частица

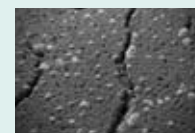


Kalore с Мономерна технология от DuPont: без цепнатини върху интерфейса на преполимеризирания пълнител, няма загубени частици на пълнителя при оглед.



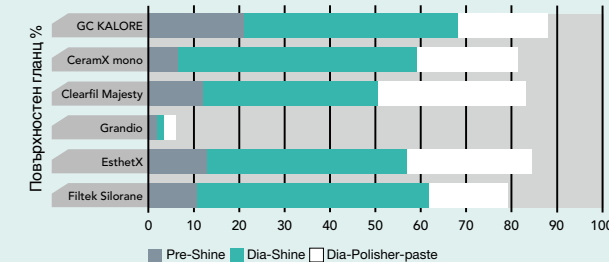
Kalore без новата Мономерна технология от DuPont: леки цепнатини върху интерфейса на преполимеризирания пълнител; наблюдават се загубени частици на пълнителя.

Отпечатък от изгубена частица



Проби от конкурентни продукти

Полируемост



Източник: GC R&D Вътрешни данни, резултатите от теста са на разположение при поискване и са публикувани в техническото ръководство на Kalore. Протокол: Повърхността на пробите е обработена по протокол на GC, по 2 минути за всяка стъпка с Pre-Shine, Dia-Shine и Dia Polisher пасти. Повърхностният гланц е измерен след всяка стъпка.