

Uz inovacije u svakom segmentu, **Kalore** predstavlja savršeni spoj nauke i ljepote - **CJELOKUPNI PAKET** za kompozite za ispun koji ste dugo čekali.

Kalore nudi tri opaciteta za tačno usklađivanje i spajanje boja. U 90% slučajeva dovoljna je univerzalna boja. U preostalih 10% - u posebnim slučajevima - odabire se kombinacija univerzalnih, opaknih i/ili translucenčnih boja. **Kalore** pruža pojednostavljeni sistem boja uz uputstva kako postići savršeni rezultat i potpunu kontrolu estetike ispuna.

Vodič za boje

Opaque (opakna)
AO2 AO3 AO4 OBW OXBW

Universal (univerzalna)
A1 A2 A3 A3.5 A4 B1 B2 B3 C2 C3 D2 BW XBW CV CVD

Translucent (translucenčna)
DT CT GT NT WT CVT

CV: Cervikalna (B5) CT: Prozirna translucenčna BW: Bijela za izbjeljivanje
CVD: Cervikalna tamna (B7) GT: Siva translucenčna XBW: Ekstra bijela za izbjeljivanje
CVT: Cervikalna translucenčna NT: Prirodna translucenčna OBW: Opakna bijela za izbjeljivanje
DT: Tamna translucenčna WT: Bijela translucenčna OXBW: Opakna Ekstra bijela za izbjeljivanje

KLASA I&II **KLASA III**

KLASA IV **DJECA** **ODRASLI** **STARIJE OSOBE** **KLASA V**

WT NT GT CT

■ Translucenčna (incizalni rub)
■ Translucenčna (caklina)
■ Univerzalna
■ Opakna (opakerski dentin)

Kalore vodič za višebojno slojevanje

Stražnji ispun



Prije



Poslije - kontrola nakon jedne godine

Dr. Joseph Sabbagh,
Belgija

Na kraju dana sve se svodi na to kako kompozit izgleda kada se pacijent smije.



ŠTRCALJKE

Probni komplet: 3 štrcaljke: A2, A3, A3.5

Nadopuna: Po 1 štrcaljka od 26 raspoloživih boja

UNITIPS (ulošci)

Probni komplet:

50 uložaka u 3 boje: 20xA2, 20xA3, 10xA3.5

Nadopuna:

20 uložaka: A1, A2, A3, A3.5, A4, B1, B2, B3, C2, C3, D2

10 uložaka: XBW, BW, CV, CVD, AO2, AO3, AO4, OBW, OXBW, WT, DT, CT, NT, GT, CVT

Napomena: Sadržaj uložka: 0.16 ml (0,3 g)

Sadržaj štrcaljke: 2.0 ml (4 g)

BOJE

15 univerzalnih boja: A1, A2, A3, A3.5, A4, B1, B2, B3, C2, C3, D2, CV (B5: Cervical), CVD (B7: Cervical Dark), XBW (Extra Bleaching White), BW (Bleaching White)

5 opaknih boja: AO2, AO3, AO4, OBW (Opaque Bleaching White), OXBW (Opaque Extra Bleaching White)

6 translucenčnih boja: WT (White Translucent), DT (Dark Translucent), CT (Clear Translucent), NT (Natural Translucent), GT (Gray Translucent), CVT (Cervical Translucent)

Važno: A, B, C, D boje baziraju se na Vita® * bojama.

*Vita® je registrovani zaštitni znak kompanije Vita Zahnfabrik, Bad Säckingen, Njemačka.

PRIBOR

Unitip Applier II (aplikator za uloške), vodič za boje

GC EUROPE N.V.

Head Office
Researchpark Haasrode-Leuven 1240
Interleuvenlaan 33
B - 3001 Leuven
Tel. +32.16.74.10.00
Fax. +32.16.40.48.32
info@gceurope.com
www.gceurope.com

GC EUROPE N.V.

GC EEO - Bosnia and Herzegovina
Karadžićeva 81a
BIH - 78000 Banja Luka
Tel. +387.51.21.28.60
Fax. +387.51.21.28.60
bosniaherzegovina@eeo.gceurope.com
www.eeo.gceurope.com



z O LF BA 8 63 03/10

GC Kalore™
Estetika pomoću
restorativnog
materijala budućnosti
s novom tehnologijom
monomera iz DuPont-a.

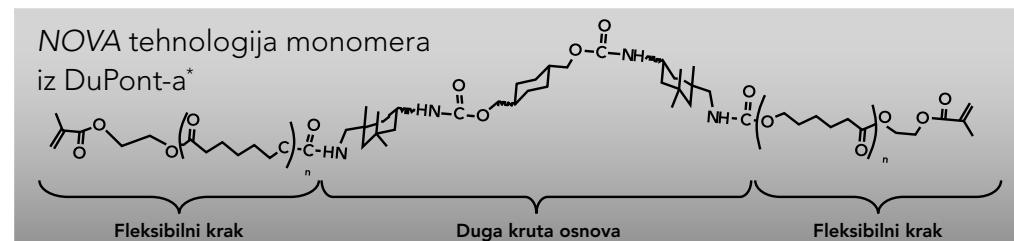


Nauka u pozadini osmjeha - DOKAZANO!

Predstavljanjem materijala **Kalore, GC** je predvodnik u pronalaženju novih rješenja u stomatologiji pomoću stomatoloških materijala. Kao odgovor za sile pri kontrahovanju koje se javljaju kod polimerizovanih kompozita, GC je pronašao rješenje 'izvan' kutije.

Uključujući najbolje iz DuPont-ove inovacije monomera, **Kalore** predstavlja ekskluzivnu tehnologiju niskih kontrakcija. Na mikroskopskom nivou to znači da se tokom i nakon polimerizacije održava adhezija između punila i kompozitne matrice. Uz minimalne sile pri kontrahovanju, osigurana je cjelovitost ispuna, posebno na rubovima.

Stomatologija se decenijama oslanjala na istu osnovnu tehnologiju monomera...vrijeme je za promjenu uz **Kalore**.



*DuPont, vodeća kompanija u svijetu u izradi sintetskih materijala, poznata je po razvoju polimernih spojeva kao što su najlon, Kevlar®, teflon®. Od samog početka razvoja materijala **Kalore, GC** je uvidio da je tehnologija monomera mnogo razvijenija u drugim industrijama izvan stomatologije. Započeta je saradnja s kompanijom DuPont, iz koje je razvijena nova tehnologija monomera za stomatološku upotrebu te ekskluzivno licencirana za **GC**. Teflon® i Kevlar® su registrovani zaštitni znaci kompanije DuPont Co.

Tri glavna obilježja jedinstvenog dizajna materijala **Kalore**.

Prvo, nova DuPont-ova tehnologija monomera, ekskluzivno licencirana za **GC**.
Drugo, **GC**-jeva patentirana HDR (High Density Radiopaque) prepolimerizovana punila.

Završno, vlasnička tehnologija spoja između punila i matrice ključni je faktor za uspješnu izradu i trajnost kompozita.

Time **Kalore** nudi revolucionarni CJELOKUPNI PAKET u izradi estetskih ispuna:

- Produženu trajnost i postojanost
- Izvrsno rukovanje
- Izvrsnu estetiku

Kalore kao rješenje postojećeg stanja nudi novi nivo izrade kompozitnih ispuna - lakše oblikovanje, lakše poliranje do izuzetnog sjaja te visoka otpornost na trošenje.

Pomoću ekskluzivne, nove DuPont-ove tehnologije monomera, **Kalore** nudi CJELOKUPNI PAKET najvažnijih prednosti za kompozite.

Prednost 1:
Produžena trajnost i postojanost - zadržani oblik i funkcija

Tokom polimerizacije kompozita smanjuje se volumen matrice, dok čestice zadržavaju prepolimerizacijski volumen. To uzrokuje sile na spoju punila i kompozitne matrice, koje se zadržavaju u stvrdnutom kompozitu te mogu uzrokovati potrebu rane promjene ispuna, budući da će se čestice odvojiti od matrice. Za smanjenje sila pri polimerizaciji na spoju punilo-matrica, potreban je niži nivo kontrakcije pri polimerizaciji.

Prosječni ispuni gube oblik, funkciju i estetiku tri do četiri godine nakon izrade, budući da se čestice odvajaju uslijed sila pri kontrahovanju. To uzrokuje:

- Gubitak površinskog sjaja
- Vidljive mrlje
- Hrapavost površine
- Uopšteno veću istrošenost

Inovacija ispunu.

Kalore pruža niske sile pri kontrahovanju zahvaljujući jedinstvenoj tehnologiji monomera, što znači manje sila oko punila te veću postojanost.

Rezultat: Kalore osigurava izvrsnu trajnost ispuna održavanjem oblika i funkcije kroz duže vrijeme.

"Nova formula monomera riješila je problem kontrahovanja otklanjanjem slabe karike - kraće lančane metakrilatne matrice. Ovaj novi sistem omogućuje smanjenje kliničkih problema kao što su rubne pukotine, mikropropuštanje, stvaranje mrlja te sekundarni karijes, te poboljšava estetiku i otpornost na trošenje."

Prednost 2:
Izvrsno rukovanje - potpuna kontrola u vašim rukama

- DuPont-ova tehnologija monomera pruža krutu osnovu, a fleksibilni krakovi omogućuju kitasta svojstva, zbog čega je olakšano razmazivanje
- Zbog patentirane **GC**-jeve tehnologije HDR punila, **Kalore** nije ljepljiv

Rezultat: Kalore nudi uravnoteženu viskoznost za prednje i stražnje ispune, što omogućuje lakše oblikovanje.

Prednost 3:
Izvrsna estetika - stvoreno i održano savršenstvo

- Izuzetni sjaj
- Lako poliranje
- Postojani sjaj

Manje sile pri kontrahovanju na spoju punila i matrice omogućuju manji rizik od ispadanja punila te lijepi izgled ispuna kroz duže vrijeme.

Rezultat: Dugotrajni savršeni ispuni za vas i vaše pacijente.

Dokaz su savršeni rezultati postignuti upotrebom materijala **Kalore**.



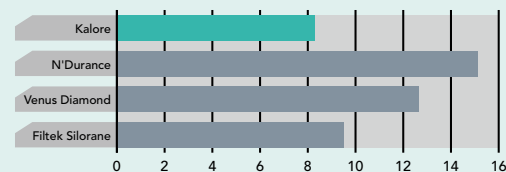
Prednji ispun - prije



Prednji ispun - poslije

Dr. Ulf Krueger Janson,
Njemačka

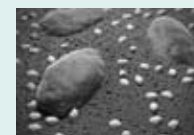
Sile pri kontrahovanju (N)



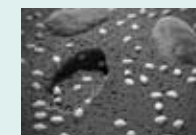
Izvor: GC R&D interni podaci, detalji testa dostupni su na zahtjev i objavljeni u Kalore tehničkom priručniku. (www.kalore.eu)

Među ispitanim materijalima **Kalore** jasno pokazuje najniže sile pri kontrahovanju.

Prikaz ispadanja punila

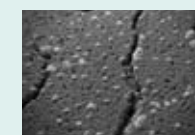
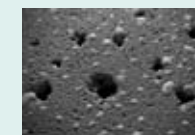


Kalore s DuPont-ovom tehnologijom monomera: bez pukotina na prepolimerizovanom spoju punila; nema ispadanja punila.

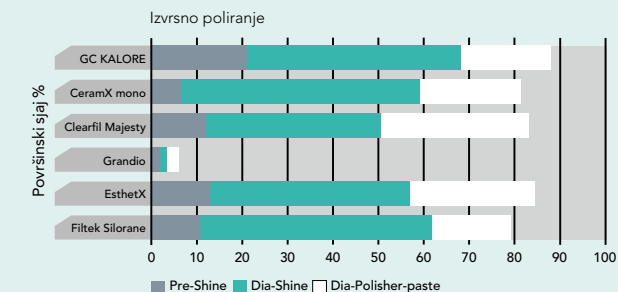


Kalore bez nove DuPont-ove tehnologije monomera: mala pukotina na površini prepolimerizovanog punila; ispadanje prepolimerizovanog punila.

Prikaz ispadanja punila



Primjeri konkurentnih proizvoda



Izvor: GC R&D interni podaci, detalji testa dostupni su na zahtjev i objavljeni u Kalore tehničkom priručniku. Protokol: Površina uzorka je obrađena brusnim papirom veličine čestice 600. Poliranje je izvršeno u tri koraka prema GC protokolu, 2 minute za svaki korak materijalima Pre-Shine, Dia-Shine i Dia Polisher pastom. Nakon svake faze poliranja izmjeren je površinski sjaj.