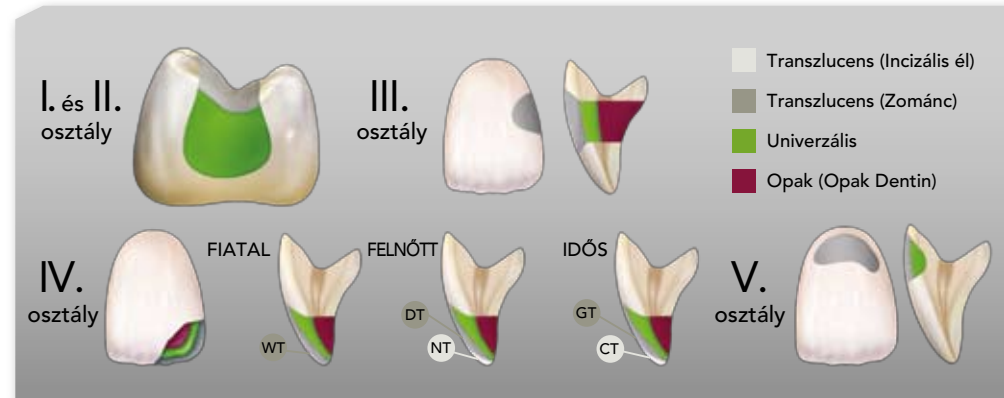
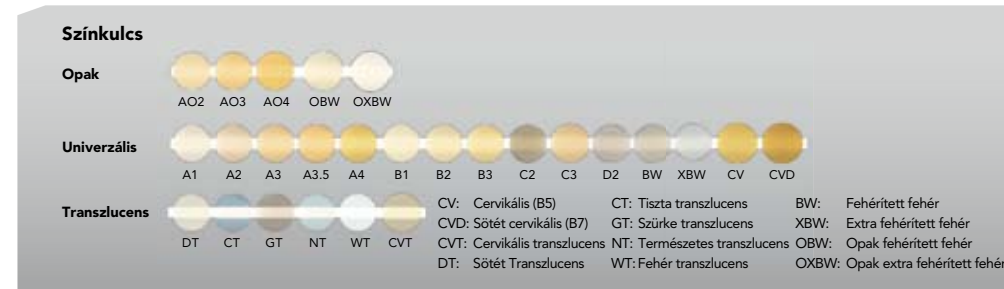


A minden tekintetben innovációnak számító **Kalore** ötvözi a tudományt az esztétikummal - a kompozit helyreállító anyagok között **TELJES KÖRŰ** megoldást kínál, melyre már olyan régóta várt.

A színárnyalat tökéletes illeszkedésének érdekében a **Kalore** háromféle opacitású anyagot kínál. Az esetek 90%-ában egy univerzális színárnyalat is megfelelő. A fennmaradó 10%-ban - speciális esetekben - az Univerzális, Opak és/vagy Transzlucens színárnyalatok közül választhat. A **Kalore** egyszerűsített színrendszerrel rendelkezik, mely követhető receptet nyújt a tökéletes végeredmény eléréséhez, így helyreállításai esztétikumának alakulását is a kezében tarthatja.



Kalore többszínű rétegzési útmutató

Poszterior helyreállítás



Előtte



A kezelés után - egyéves visszahívás

Dr. Joseph Sabbagh,  
Belgium

A nap végén mindez egyetlen benyomásban nyilvánul meg: milyen szép is a kompozit, amikor a páciens elmosolyodik.



#### FECSKENDŐK

**Próbakészlet:** 3 fecskendő: A2, A3, A3.5

**Utántöltők:** 1 fecskendő 26 lehetséges színárnyalatban

#### UNITIP PATRONOK

**Próbakészlet:**

50 unitip patron 3 színárnyalatban: 20x A2, 20x A3, 10x A3.5

#### Utántöltők:

20 unitip patron: A1, A2, A3, A3.5, A4, B1, B2, B3, C2, C3, D2  
10 unitip patron: XBW, BW, CV, CVD, AO2, AO3, AO4, OBW, OXBW, WT, DT, CT, NT, GT, CVT

**Megjegyzés:** Az unitip patronok őrartartalma: 0,16 ml (0,3 g)  
A fecskendők őrartartalma: 2,0 ml (4 g)

#### GC EUROPE N.V.

Head Office  
Researchpark Haasrode-Leuven 1240  
Interleuvenlaan 33  
B - 3001 Leuven  
Tel. +32.16.74.10.00  
Fax. +32.16.40.48.32  
info@gceurope.com  
www.gceurope.com

#### GC EUROPE N.V.

GC EEO - Hungary  
Árok u. 10/B  
H - 2040 Budaörs  
Tel. +36.23.805.805  
Fax. +36.23.805.806  
hungary@eoo.gceurope.com  
www.eoo.gceurope.com

#### SZÍNÁRNYALATOK

15 **Univerzális színárnyalat:** A1, A2, A3, A3.5, A4, B1, B2, B3, C2, C3, D2, CV (B5: Cervical), CVD (B7: Cervical Dark), XBW (Extra Bleaching White), BW (Bleaching White)

5 **Opak színárnyalat:** AO2, AO3, AO4, OBW (Opaque Bleaching White), OXBW (Opaque Extra Bleaching White)

6 **Transzlucens színárnyalat:** WT (White Translucent), DT (Dark Translucent), CT (Clear Translucent), NT (Natural Translucent), GT (Gray Translucent), CVT (Cervical Translucent)

**Megjegyzés:** Az A, B, C, D színárnyalatok a Vita® \* színárnyalatokon alapulnak.

A \*Vita® a németországi Vita Zahnfabrik, Bad Säckingen bejegyzett védjegye.

#### TARTOZÉKOK

Unitip Applicator II, Színkulcs

**GC**

z OLF HU 8 63 03/10

**GC**

**Kalore™** a **GC**-től  
Ejtse bűvöletbe  
szemeit a jövő  
helyreállító anyagával,  
a DuPont új monomer-  
technológiájával

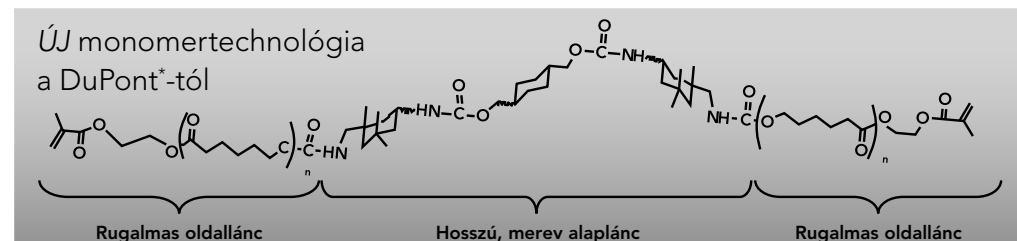
# Tudomány a mosoly mögött - BIZONYÍTOTTAN!

A **GC** vezető szerepet játszik abban, hogy a fogászat számára új megoldásokat kutasson, e szerep keretében mutatja be most új kompozitját, a **Kalore**-t. A kihívásra, melyet a polimerizált kompozitokra jellemző zsugorodási stressz jelent, a GC "külső" megoldást talált.

A DuPont legjobb ipari monomer innovációjának felhasználásával a **Kalore** zsugorodása egyedülállóan alacsony. Ez mikroszkopikus szinten azt jelenti, hogy a polimerizáció alatt és után is fennmarad a töltőanyag és a rezinmátrix közötti adhézió. A minimalizált zsugorodási stressz biztosítja a helyreállítás integritását, különösen a széleknél.

A fogászati anyagok évtizedekig ugyanarra a monomertechnológiára épültek...

Ideje frissíteni a **Kalore**-val.



\*A DuPont a világ vezető vállalata a szintetikus anyagok gyártása terén, és jól ismert az olyan polimerek kifejlesztéséről, mint pl. a Nylon, a Kevlar® vagy a Teflon®. A **Kalore** fejlesztésének kezdetekor a **GC** felismerte, hogy a monomertechnológia jóval fejlettebb fogászati iparágon kívül, ezért együttműködést kezdeményezett a DuPont-nal. Az együttműködés révén egy új, fogászati felhasználásra kifejlesztett monomertechnológia született, melynek licensze kizárólagosan a **GC** tulajdona. A Teflon® és a Kevlar® is a DuPont bejegyzett védjegyei.

Három kulcsfontosságú tényező a **Kalore** egyedi tervezésében

**Először** is a DuPont új monomertechnológiája, melynek licensze kizárólagosan a **GC** tulajdona. **Másodszor** a **GC** szabadalmaztatott HDR (nagyűrűségű radiopak) előpolimerizált töltőanyaga. **Végül** pedig a töltőanyag és a mátrix közötti, a **GC** védjegyével ellátott kölcsönhatási rendszer, mely e kompozit tartósságát és sikerét illetően kritikus faktornak számít.

A **Kalore** ezáltal TELJES KÖRŰ MEGOLDÁST kínál az esztétikus helyreállításokra:

- Megnövelt élettartam és tartósság
- Kiváló kezelhetőség
- Kimagasló esztétikum

A **Kalore** feladja a leckét a mai anyagoknak. Magasabb szintre emeli a kompozit helyreállításokat - azokat formázhatóbbá, könnyebben és magasabb fényre polírozhatóvá, valamint kopásállóbbá teszi.

A DuPont új, exkluzív monomertechnológiájának felhasználásával a **Kalore** a kompozitok esetében kulcsfontosságú előnyök TELJES SKÁLÁJÁT biztosítja.

### 1. sz. előny:

Megnövelt élettartam és kopásállóság - a forma és a funkció megtartása

A kompozit rezinek polimerizációja során a rezinmátrix térfogata csökken, de a töltőanyag-részecskék megtartják eredeti méretüket. Ez feszültséget idéz elő a rezinmátrix és a töltőanyagsemcsék közötti kölcsönhatásban. Ez a feszültség a polimerizált anyagban is megmarad, és a helyreállítás korai cseréjét teheti szükségessé, mivel a töltőanyag szemcséi kiesnek a mátrixból. A polimerizációs stressz csökkentéséhez a polimerizációs zsugorodást kell csökkenteni.

Egy átlagos helyreállítás 3-4 év alatt elveszti formáját, funkcióját és esztétikumát, ahogyan a töltőanyagsemcsék a zsugorodási stressz miatt eltávoznak a rezinmátrixból. Ennek eredményei:

- A felszín mattulása
- Látható elszíneződések
- Egyetlen felület
- Gyorsabb kopás és több repedés

# Innováció a helyreállítások területén

A **Kalore** egyedülálló monomertechnológiájából eredően a zsugorodási stressz alacsonyabb, a töltőanyagsemcsék körüli feszültség kisebb, ezért a tartósság is jobb.

**Eredmény:** A **Kalore** kivételesen hosszú élettartamot biztosít helyreállításainak, melyek az idő múlásával is megtartják formájukat és funkciójukat.

*"Az új monomerformula a gyenge láncszem - a rövidebb láncos metakrilátmátrix - kiiktatásával oldotta meg a zsugorodási stressz problémáját. Az új rendszer lehetőséget teremt arra, hogy csökkentsük az olyan klinikai kihívások számát, mint a rossz széli záródás, a mikroszivárgás, az elszíneződés vagy a másodlagos szuvasodás, ezzel egy időben pedig javítsunk az esztétikumon és a kopásállóságon."*

### 2. sz. előny:

Kiváló kezelhetőség - a teljes irányítás az Ön kezében van

- A DuPont új technológiás monomerjei egy merev alaplánccal és az abból ágazó rugalmas oldallánccal rendelkeznek, melyek köszönhetően az anyag eloszlátása könnyebbé vált
- A **GC** szabadalmaztatott HDR töltőanyag-technológiájának köszönhetően a **Kalore** nem ragadós

**Eredmény:** A **Kalore**-t kiegyensúlyozott viszkozitása könnyen formázhatóvá teszi mind anterior, mind poszterior helyreállítások esetében.

### 3. sz. előny:

Kimagasló esztétikum - megteremtett és fenntartott tökéletesség

- Kimagasló fény
- Könnyű polírozhatóság
- Tartós csillogás

A töltőanyag és a mátrix közötti alacsonyabb stressz miatt a töltőanyagsemcsék kisebb valószínűséggel esnek ki, ezért a helyreállítások szépsége hosszabb ideig megmarad.

**Eredmény:** Hosszan tartó tökéletes helyreállítás Önnek és páciensének.

A bizonyítékot a **Kalore** használatával elért tökéletes eredmények szolgáltatják.



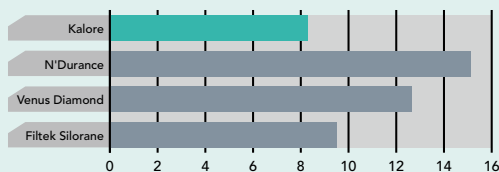
Anterior helyreállítás - előtte



Anterior helyreállítás - utána

Dr. Ulf Krueger Janson,  
Németország

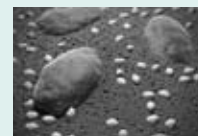
Zsugorodási stressz (N)



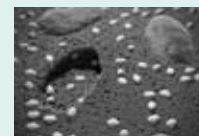
Forrás: belső adat, GC Kutatás-Fejlesztés. A teszt részletei kérésre hozzáférhetők, valamint a Kalore technikai útmutatójában publikáltak. (www.kalore.eu)

A tesztelt anyagok között egyértelműen a **Kalore** mutatja a legalacsonyabb zsugorodási stresszt.

Töltőanyag-kiesés nyoma

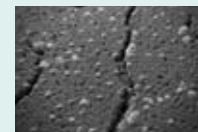


**Kalore** a DuPont monomertechnológiájával: Az előpolimerizált töltőanyagsemcsék körül nem mértek hézagot, a töltőanyag részecskéi nem estek ki a mátrixból.



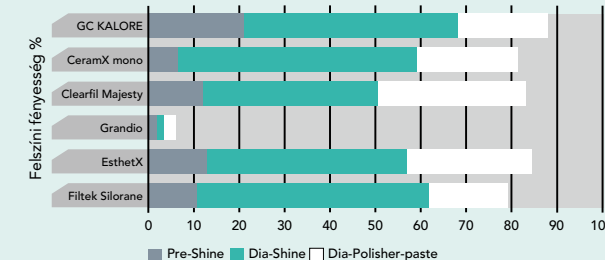
**Kalore** az új DuPont monomertechnológia nélkül: Az előpolimerizált töltőanyagsemcsék felületén kis hézag mutatkozott, a részecskék kiestek a mátrixból.

Töltőanyag-kiesés nyoma



A piacon kapható más termékek

Polírozhatóság



Forrás: belső adat, GC Kutatás-Fejlesztés. A teszt részletei kérésre hozzáférhetők, valamint a Kalore technikai útmutatójában publikáltak.

Protokoll: a tesztminták felszíne #600-as szemcsézottságú papírral finírozott. A polírozást a GC protokollnak megfelelően 3 lépésben, lépésként 2 perig végeztük, Pre-Shine, Dia-Shine és Diapolisher paszta segítségével. Minden lépés után felszíni fényességmérés történt.