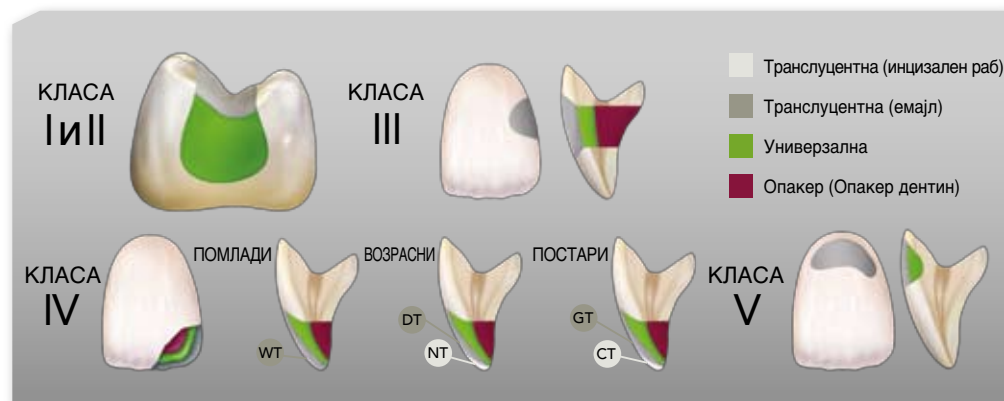


Со иновација од секој аспект, **Kalore** го претставува совршениот спој на науката и убавината - **КОМПЛЕТНИОТ ПАКЕТ** во композитните реставративни материјали што толку долго ги очекувавте.

**Kalore** нуди 3 типа на опакерност за прецизно постигнување и мешање на боите. Во 90% од случаите, ќе биде доволно да се употреби универзална боја. Во останатите 10% - за специјални случаи - би можело да се одбере комбинација од универзална, опакерна и/или трансlucentна боја. **Kalore** обезбедува поедноставен систем на бои, давајќи Ви рецепт кој треба да го следите, за постигнување на совршени резултати и потполна контрола на естетиката кај Вашите реставрации.



Kalore клуч за користење на боите

Постериорна реставрација



Пред



После третманот - посета после една година

Dr. Joseph Sabbagh,  
Белгија

На крајот на денот, сè се сведува на тоа колку добро изгледа композитот кога пациентот ќе се насмее.



#### ШПРИЦЕВИ

**Почетен сет:** 3 шприцеви: A2, A3, A3.5

**Дополнително пакување:** 1 шприц од една од 26те бои

#### УНИТИПСИ

**Почетен сет:**

50 унитипси во 3 бои: 20xA2, 20xA3, 10xA3.5

#### Дополнително пакување:

20 унитипси: A1, A2, A3, A3.5, A4, B1, B2, B3, C2, C3, D2  
10 унитипси: XBW, BW, CV, CVD, AO2, AO3, AO4, OBW, OXBW, WT, DT, CT, NT, GT, CVT

#### Забелешка:

Содржина по унитип: 0.16 мл. (0.3 г.)  
Содржина по шприц: 2.0 мл. (4 г.)

#### GC EUROPE N.V.

Head Office  
Researchpark Haasrode-Leuven 1240  
Interleuvenlaan 33  
B - 3001 Leuven  
Tel. +32.16.74.10.00  
Fax. +32.16.40.48.32  
info@gceurope.com  
www.gceurope.com

#### GC EUROPE N.V.

GC EEO  
Siget 19b  
HR - 10020 Zagreb  
Tel. +385.1.46.78.474  
Fax. +385.1.46.78.473  
info@eoo.gceurope.com  
www.eoo.gceurope.com

#### Овластен дистрибутер

за Македонија:  
ДЕНТОМЕД-М  
Ул. "Бојмија" бр. 2/2  
Пошт. фах. 182  
1000 Скопје  
Тел./Факс: 02/24.62.739  
Тел. 02/24.64.781  
dentomed@t-home.mk

**GC**

z O LF MK 8 63 03/10

**GC**



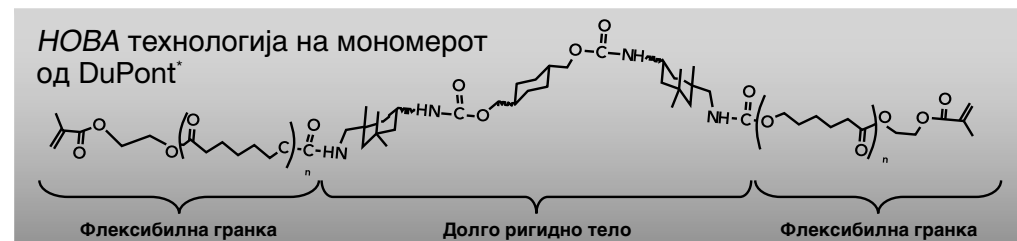
**Kalore™** од **GC**  
Креирајте  
**æ-МОЦИЈА** со  
реставративниот  
материјал на  
иднината со нова  
технологија на  
мономерот од DuPont.

# Науката зад насмевката - ДОКАЖАНО!

Со воведувањето на **Kalore GC** го покажа патот за изнаоѓање нови решенија во стоматологијата преку стоматолошките материјали. За да го реши проблемот со контракцискиот притисок, кој се јавува кај полимеризираниите композити, GC го најде одговорот надвор од своите врати.

Вклучувајќи го најдоброто од индустриската мономерна иновација на DuPont, **Kalore** се одликува со исклучителна технологија на слаба контракција. На микроскопско ниво, тоа значи дека за време и после полимеризацијата, адхезијата помеѓу полнежите и композитната матрица е задржана.

Стоматологијата се потпираше на истата основна технологија на мономерот во своите материјали со години... Сега е време тоа да се промени со **Kalore**.



\*DuPont, светскиот лидер во производство на синтетички материјали, е познат по создавањето на полимерни соединенија, како: Nylon, Kevlar®, Teflon® и др. Од самиот почеток на создавањето на **Kalore, GC** сфати дека технологијата на мономерот е далеку понапредна во индустриите надвор од стоматологијата. Така беше иницирана соработката со DuPont, од која произлезе новата технологија на мономерот за стоматолошка употреба и лиценцирана ексклузивно на **GC**. Teflon® и Kevlar® се заштитени трговски марки на DuPont Co.

Фактор на три клучни компоненти во уникатниот дизајн на **Kalore**.

**Прво**, новата технологија на мономерот на DuPont, лиценцирана ексклузивно на **GC**.

**Второ**, патентираните ВГР (висока густина и радиоконтраст) пред-полимеризирани полнежи на **GC**.

**Трето**, самиот меѓупростор помеѓу полнежите и матрицата е критичен фактор за успехот и долготрајноста на овој композит.

Со минимален контракциски притисок, интегритетот на реставрацијата, а особено на рабовите е сигурен. По овој начин **Kalore** Ви нуди револуционерно КОМПЛЕТЕН ПАКЕТ кај естетските реставрации:

- Продолжена долготрајност и издржливост
- Одлични својства на работа
- Врвна естетика

**Kalore** ја промени "status quo" состојбата така што ги постави композитните реставрации на следното ниво - правејќи ги подобро обликувачки, полесни за полирање, со исклучителен сјај и висока отпорност на абразија.

Користејќи ексклузивна, нова технологија на мономерот од DuPont, **Kalore** навистина нуди КОМПЛЕТЕН ПАКЕТ на придобивки што се од примарна важност кај композитите.

#### Придобивка 1:

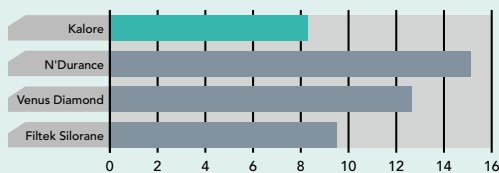
Продолжена долготрајност и издржливост - постојана форма и функција

За време на полимеризацијата на композитната смола, композитната матрица се намалува по волумен, додека честичките го задржуваат нивниот пред-полимеризирачки волумен. Како резултат на тоа се јавува притисок во меѓупросторот на полнежите и композитната матрица. Овој притисок се задржува во полимеризираниите композитна смола и може да доведе до потребата од рано заменување на реставрациите, бидејќи честичките ќе излезат од матрицата. За да се намали полимеризациониот притисок во меѓупросторот полнежи-матрица, потребни се пониски нивоа на полимеризациска контракција.

Просечната реставрација ја губи формата, функцијата и естетиката за три до четири години после поставувањето, со разединувањето на честичките заради полимеризациониот притисок. Тоа создава:

- Губење на површинскиот сјај
- Очигледни обојувања
- Нерамна површина
- Целосно поголема абразија и откинување

Контракциски притисок (N)



Извор: интерни податоци на GC R&D (секторот за истражување и развој). Деталите од тестирањето може да се добијат по Ваше барање и се објавени во техничкото упатство на Kalore. (www.kalore.eu)

**Kalore** јасно покажува најнизок контракциски притисок помеѓу тестираните материјали

# Иновација во реставрациите.

#### Придобивка 2:

**Kalore** се карактеризира со таквиот низок степен на полимеризациска контракција, благодарение на својата уникатна технологија на мономерот, што подразбира помал притисок околу полнежите и подобрена издржливост.

**Резултат:** **Kalore** обезбедува исклучителна долготрајност на Вашите реставрации преку одржување на нивната форма и функција со текот на времето.

*“Оваа нова формула на мономерот го реши проблемот на контракција преку отстранување на слабата врска - пократкиот синџир на метакрилатната матрица. Овој нов систем обезбедува можност за намалување на клиничките проблеми, како што се: маргинална пукнатина, микропуштање, обојување и секундарен кариес, а истовремено ја зголемува естетиката и отпорноста на абразија.”*

#### Придобивка 3:

Одлично пакување - во Вашите раце имате целосна контрола.

- DuPont технологијата на мономерот обезбедува непопустливо тело и флексибилни гранки кои формираат својства слични на кит (Putty) конзистенција, овозможувајќи полесно распространување
- Заради својата патентирана ВГР технологија на полнежи од **GC, Kalore** има нелеплива конзистенција

**Резултат:** **Kalore** нуди избалансирана вискозност за Вашите антериорни и постериорни реставрации, што го прават полесен за обликување.

Доказот е во совршените резултати што се постигнуваат со користење на **Kalore**.



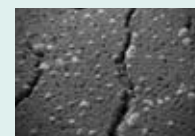
Антериорна реставрација - пред



Антериорна реставрација - потоа

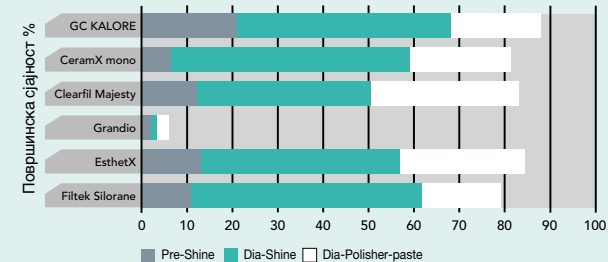
Dr. Ulf Krueger Janson,  
Германија

#### Отпечаток на испуштен полнеж



Примери на конкурентни производи

Полирање



Извор: интерни податоци на GC секторот за истражување и развој, може да ги побарате деталите од тестирањето, а истите се објавени во техничкото упатство за работа со Kalore.  
Протокол: површината на примерокот е избрусена со брусна хартија со димензија #600. Потоа, е направено полирање во три фази, според протоколот на GC, по 2 минути за секоја фаза со Pre-Shine, Dia-Shine & Dia Polisher paste. Се одмерува површинскиот сјај после секоја фаза.