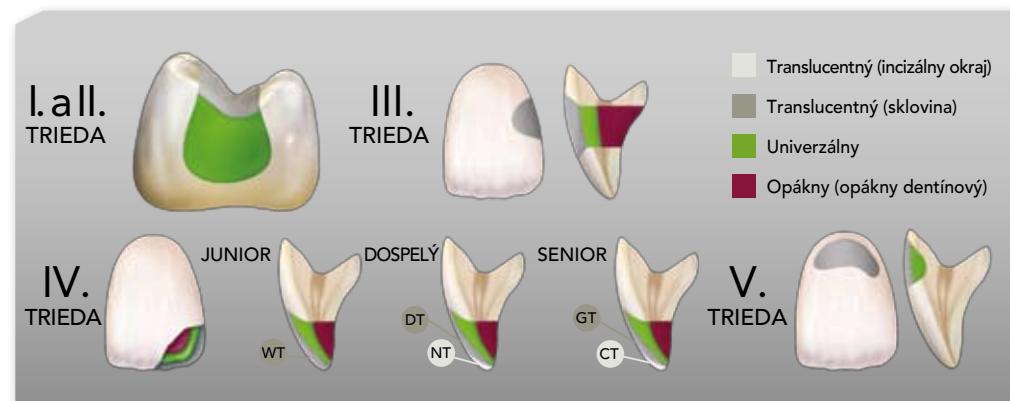
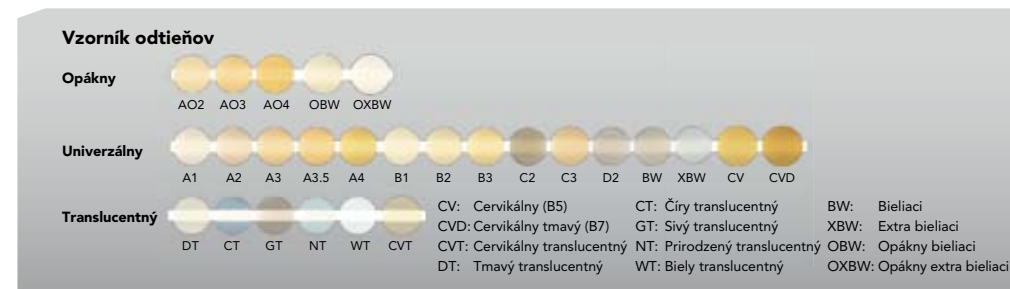


Vďaka všestrannej inovácii predstavuje **Kalore** dokonalé splynutie vedy a krásy - **KOMPLETNÝ BALÍČEK** v kompozitných výplniach, aký vám tak dlho chýbal.

**Kalore** ponúka tri opacity pre dokonalé zladenie a miešanie odtieňov. V 90 % prípadov stačí použiť univerzálny odtieň. Vo zvyšných 10 % (v zvláštnych prípadoch) možno zvoliť kombináciu univerzálneho, opákného a/alebo translucenčného odtieňa. **Kalore** vám poskytuje zjednodušený systém odtieňov, vďaka ktorému získate dokonalé výsledky a plnú kontrolu nad estetickým vzhľadom svojich výplní.



Vzorkovník odtieňov Kalore pre dostavby

Výplň v distálnom úseku



Pred



Po ošetrení - kontrola po roku

Dr. Joseph Sabbagh,  
Belgicko

Koniec koncov ide predovšetkým o to, ako dobre kompozit vyzereá, keď sa pacient usmeje.



#### STRIEKAČKY

**Trial Kit:** 3 striekačky : A2, A3, A3.5

**Náhradná náplň:** 1 striekačka s 26 dostupnými farbami

Aplikačné formy UNITIP

**Trial Kit:**

50 špičiek Unitip v 3 odtieňoch: 20xA2, 20xA3, 10xA3.5

**Náhradná náplň:**

20 špičiek Unitip: A1, A2, A3, A3.5, A4, B1, B2, B3, C2, C3, D2  
10 špičiek Unitip: XBW, BW, CV, CVD, AO2, AO3, AO4, OBW, OXBW, WT, DT, CT, NT, GT, CVT

**Poznámka:** Obsah jedného Unitipu: 0,16 ml (0,3 g)  
Obsah jednej striekačky: 2,0 ml (4 g)

#### GC EUROPE N.V.

Head Office  
Researchpark Haasrode-Leuven 1240  
Interleuvenlaan 33  
B - 3001 Leuven  
Tel. +32.16.74.10.00  
Fax. +32.16.40.48.32  
info@gceurope.com  
www.gceurope.com

#### ODTIENE

15 **univerzálnych odtieňov:** A1, A2, A3, A3.5, A4, B1, B2, B3, C2, C3, D2, CV (B5: cervikálny), CVD (B7: cervikálny tmavý), XBW (extra bieliaci), BW (bieliaci)

5 **opákných odtieňov:** AO2, AO3, AO4, OBW (opákný bieliaci), OXBW (opákný extra bieliaci)

6 **translucenčných odtieňov:** WT (biely translucenčný), DT (tmavý translucenčný), CT (čirý translucenčný), NT (prírodný translucenčný), GT (sivý translucenčný), CVT (cervikálny translucenčný)

**Poznámka:** odtiene A, B, C, D podľa vzorkovníka Vita®\* Shade.

\*Vita® je registrovanou obchodnou známkou Vita Zahnfabrik, Bad Säckingen, Nemecko.

#### DOPLNKY

Aplikátor Unitip II, Vzorkovník

#### GC EUROPE N.V.

GC EEO - Czech R. & Slovakia  
V Olšinách 82  
CZ - 100 00 Prague 10  
Tel. +420.274.771.965  
Fax. +420.274.771.965  
slovakia@eoo.gceurope.com  
www.eoo.gceurope.com

**GC**

z OLF SK 8.63 03/10

**GC**

**Kalore™** od **GC**

Vytvorte „svet“  
æ-motion

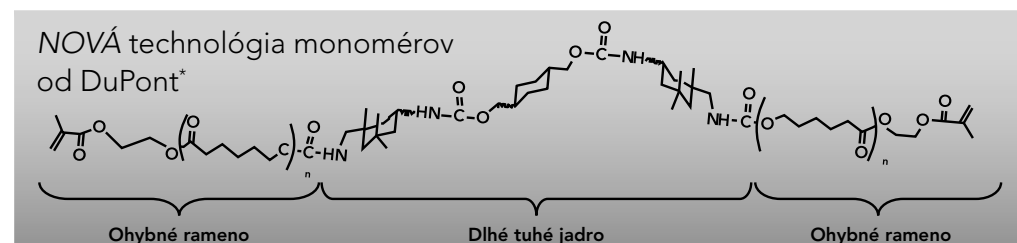
s výplňovým materiálom  
budúcnosti a novou  
technológiou  
monomérov od DuPont.

# Za úsmevom je veda - DOKÁZANÉ!

Uvedením **Kalore** sa **GC** dostáva do popredia v hľadani riešení pre zubné lekárstvo v podobe dentálnych materiálov. Na problémy s napätím zo zmršťovania, ktoré je časté pri polymerizovaných kompozitách, našla GC riešenie v súvislosti s polymerizovanými kompozitami - GC našla novú a nekonvenčnú odpoveď.

Začlenením toho najlepšieho z inovácie priemyslového monoméru od DuPont predstavuje **Kalore** výnimočnú technológiu s nízkou kontrakciou. Na mikroskopickej úrovni to znamená, že prílnosť medzi plnivom a živcovou matricou sa uchová počas polymerizácie aj po nej. Vďaka zníženému napätiu zo zmršťovania je zaistená celistvosť výplní, najmä na okrajoch.

Zubné lekárstvo sa vo svojich materiáloch po celé desaťročia spoliehalo na tú istú základnú technológiu monomérov... Je čas posunúť sa ďalej s **Kalore**.



\* DuPont, svetová špička vo výrobe syntetických materiálov, sa preslávila vývojom polymérnych zlúčenín, ako je Nylon, Kevlar® a Teflon®. Už na začiatku vývoja **Kalore** si **GC** uvedomila, že technológia monomérov je omnoho pokročilejšia v odboroch mimo zubného lekárstva. Bola započatá spolupráca s DuPont, kedy došlo k vývoju novej technológie monomérov pre využitie v stomatológii, a licencia bola udelená výhradne **GC**. Teflon® aj Kevlar® sú registrovanými obchodnými značkami DuPont Co.

Jedinečný dizajn **Kalore** ovplyvnili tri kľúčové faktory.

**Za prvé**, nová technológia monomérov DuPont, exkluzívne licencovaná **GC**.  
**Za druhé**, predpolymerizované plnivá HDR (High Density Radiopaque) patentované **GC**.  
**Napokon**, rozhodujúcim faktorom pre úspech a dlhú životnosť tohto kompozitu je proprietárne rozhranie medzi plnivom a matricou.

Týmto Vám **Kalore** ponúka revolučný KOMPLETNÝ BALÍČEK v estetických výplniach:

- Predĺženú životnosť a trvanlivosť
- Výbornú manipuláciu
- Vynikajúci estetický vzhľad

**Kalore** prináša zmenu do súčasného stavu tým, že dostáva kompozitné výplne na vyššiu úroveň - lepšie sa modelujú, jednoduchšie leštia, majú výnimočný lesk a vysokú odolnosť voči opotrebovaniu.

Využitím exkluzívnej, novej technológie monomérov od DuPont **Kalore** skutočne ponúka KOMPLETNÝ BALÍČEK benefitov, ktoré pri kompozitách zohrávajú kľúčovú úlohu.

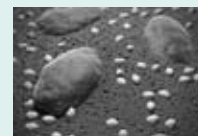
**Benefit č. 1:**  
Predĺžená životnosť a trvanlivosť - stály tvar a funkcia

Počas polymerizácie kompozitnej živice živcová matrica stráca objem, kým častice si uchovávajú objem, aký mali pred polymerizáciou. Dochádza tak k napätiu na rozhraní medzi plnivom a živcovou matricou. Vo vytvrdenej kompozitnej živici toto napätie pretrváva a spolu s únikom častíc z matrice môže viesť k predčasnému posunu výplne. K zníženiu polymerizačného napätia na rozhraní plnivo-matrica treba znížiť hladiny polymerizačného zmršťovania.

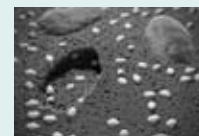
Bežná výplň stráca tvar, funkciu aj estetický vzhľad do troch až štyroch rokov po umiestnení, keďže v dôsledku polymerizačného napätia dochádza k oddefovaniu častíc. Výsledkom je:

- Strata lesku povrchu
- Vznik viditeľných škvŕn
- Zdrsnenie povrchu
- Celkovo väčšie opotrebovanie

**Stopa úniku častíc**

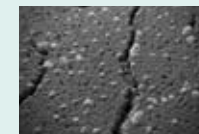


**Kalore** s technológiou monomérov od DuPont: Žiadna trhlinka na rozhraní predpolymerizovaného plniva, nebol zaznamenaný žiadny únik častíc.



**Kalore** bez novej technológie monomérov od DuPont: Mierna trhlinka na povrchu predpolymerizovaného plniva, bol zaznamenaný únik predpolymerizovaných častíc.

**Stopa úniku plniva**



**Príklady konkurenčných výrobkov**

**Benefit č. 2:**  
Vynikajúca manipulácia - všetko máte dokonale pod kontrolou

- Technológia monomérov od DuPont zaisťuje tuhé jadro a ohybné ramená vytvárajú tmelovú konzistenciu, takže sa ľahko rozotiera
- Vďaka patentovanej technológii plniva HDR od GC je **Kalore** nelepivý

**Výsledok:** **Kalore** dodá Vaším výplniam vo frontálnom aj distálnom úseku vyváženú viskozitu, vďaka ktorej sa ľahko modeluje.

Dôkazom sú dokonalé výsledky dosiahnuté používaním **Kalore**.



Výplň vo frontálnom úseku - pred

**Benefit č. 3:**  
Vynikajúca estetika - vytvorenie a zachovanie dokonalého vzhľadu

- Výnimočný lesk
- L'ahká lešiteľnosť
- Trvalo žiarivý vzhľad

Nižšie napätie zo zmršťovania rozhrania plnivo-matrica umožňuje znížiť riziko úniku plniva, takže výplň si uchová skvelý vzhľad po dlhší čas.

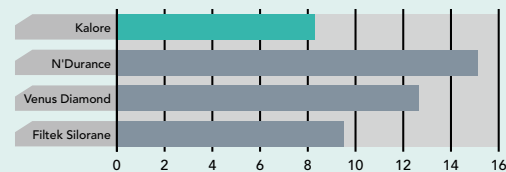
**Výsledok:** Dlhotrvajúca dokonalá výplň pre Vás aj Vašich pacientov.



Výplň vo frontálnom úseku - potom

Dr. Ulf Krueger Janson,  
Nemecko

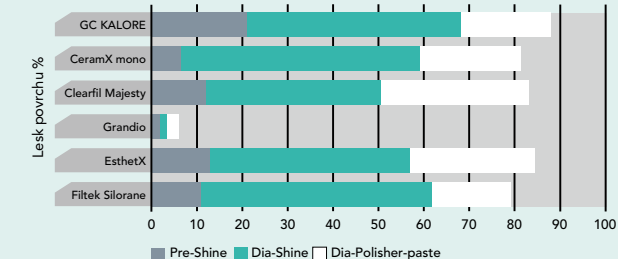
Napätie zo zmršťovania (N)



Zdroj: Interné údaje výskumu a vývoja GC, podrobné testy sú k dispozícii na požiadanie a publikované v Kalore technickej príručke. ([www.kalore.hr](http://www.kalore.hr))

**Kalore** jasne vykazuje najnižšie napätie zo zmršťovania medzi testovanými materiálmi.

Lešiteľnosť



Zdroj: Interné údaje výskumu a vývoja GC, podrobné testy sú k dispozícii na požiadanie a publikované v Kalore technickej príručke. Protokol: Ukážka povrchu opracovaného s # 600 brúsny papierom. Leštenie potom prebieha v troch krokoch podľa protokolu GC, po dobu 2 minút v každom kroku: Pre-Shine (predleštenie), Dia-Shine (leštenie) a Dia Polisher paste (použitie Diamantovej leštiacej pasty). Lesk povrchu sa meria po každom kroku.