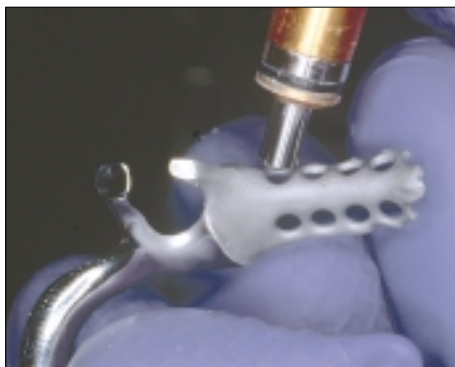


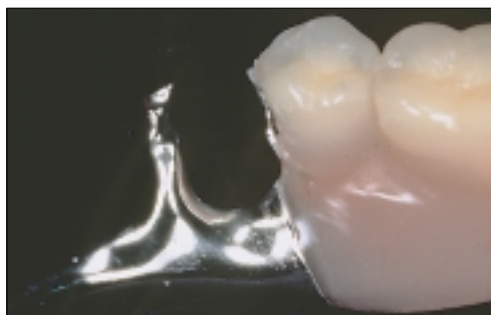
PROCEDURA LABORATORYJNA



1. Piaskowanie powierzchni metalu.



2. Nałożyć **GC Metalprimer II** na czystą powierzchnię metalu przy pomocy pędzelka. Odczekać kilka sekund do całkowitego odparowania.



3. Nałożyć żywicę akrylową (lub warstwę opakera).

WŁAŚCIWOŚCI PRODUKTU

SILA ŁĄCZENIA (MPa) GC Metalprimer'a II

Nieszlachetne stopy (Ni-Cr-Mo)	48
Nieszlachetne stopy (Co-Cr-Mo)	44
Półszlachetne stopy (Au-Ag)	30
Szlachetne stopy (Au)	33

OPAKOWANIA



- Buteleczka zawierająca 5 ml płynu z pędzelkiem

Code z L LF PO 8 30 - 04/00

GC EUROPE N.V.
Head Office
Interleuvenlaan 13
B - 3001 Leuven
Tel. +32.16.39.80.50
Fax + 32.16.40.02.14
E-mail: info@gceurope.com
<http://www.gceurope.com>

GC EUROPE N.V.
GC EEO - Poland
Ul. Królowej Jadwigi 325B
PL - 30-234 Kraków
Tel. +48.12.425.14.74
Fax +48.12.625.28.60
E-mail: poland@eoo.gceurope.com
www.eoo.gceurope.com

GC
FIRST IS QUALITY

GC Metalprimer II

CZYNNIK ŁĄCZĄCY ŻYWICE POLIAKRYLOWE Z METALAMI



REWOLUCYJNA TECHNOLOGIA

GC Metalprimer II tworzy trwałe połączenie między licującym kompozytem a strukturą metalu nie pozostawiając nieszczelności.

- Łatwa technika nakładania pędzelkiem
- Nie wymagająca dodatkowego oprzyrządowania
- Niezawodna silna adhezja
- Eliminuje ryzyko nieszczelności
- Wykazuje odporność na wilgoć
- Nie wytwarza ciepła
- Stosowany w jamie ustnej wymaga użycia ślinochronu
- Może być stosowany ze wszystkimi stopami metali i żywicami

GC Metalprimer II - ZALETY PRODUKTU WIDOCZNE W KAŻDEJ SYTUACJI

GC Metalprimer II jest rewolucyjnym łączeniem poprzez monomer (MEPS: metakrylan tiofosforowy). Monomer powoduje silne związanie żywicy z metalem bez potrzeby cynkowania lub oksydacji. **GC Metalprimer II** cechuje wyjątkowa aktywność uszczelniania brzeżnego. Zapewnia to uzyskanie łączenia odpornego na inwazje bakteryjne, przeciek i odwarstwienia żywicy.

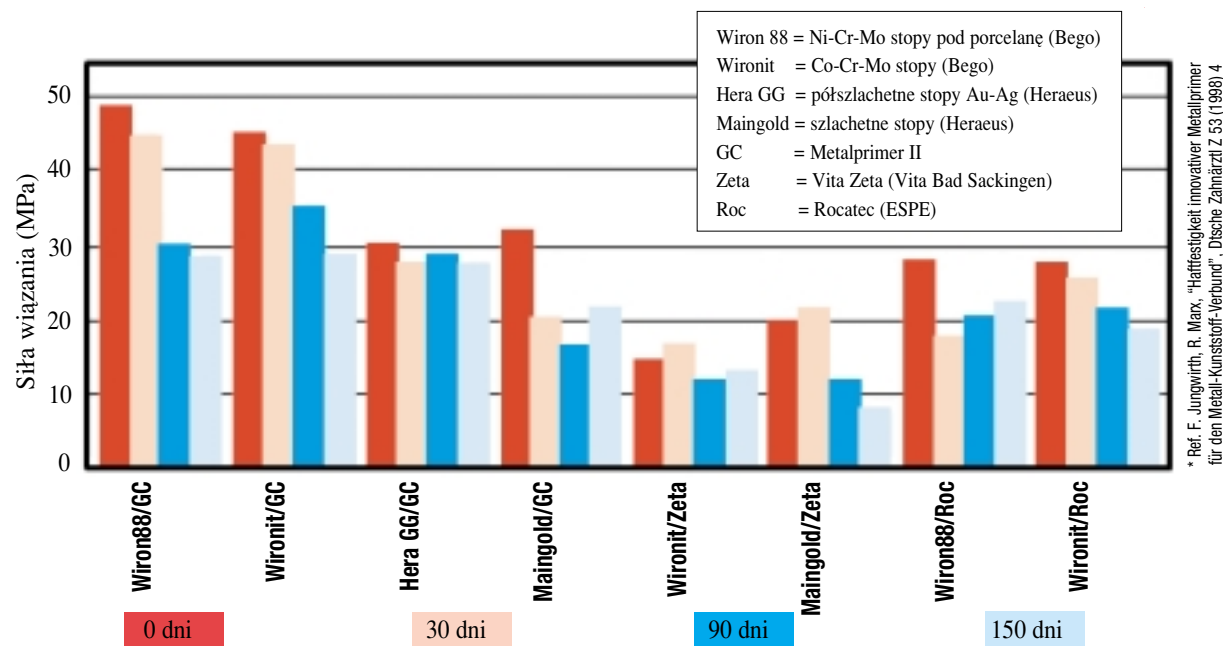
Silna adhezja

GC Metalprimer II zawiera reagujący z metalem monomer (MEPS: metakrylan tiofosforowy). Monomer reaguje z metalem i polimeryzuje z żywicami. Rezultatem jest chemiczne połączenie żywicy z metalem.

Prosta technika nie wymagająca wstępnego przygotowania metalu

GC Metalprimer II nie wymaga wstępnego przygotowania metalu przez cynkowanie lub oksydację. Powierzchnię metalu oczyszczoną piaskowaniem (piaskiem glinowym) pokrywa się jedną warstwą preparatu.

Praktyka kliniczna dowiodła, że **GC Metalprimer II** trwale wzmacnia siłę połączenia żywicy z metalem, zapewniając odporność na wilgoć.



Siła wiązania różnych systemów łączących*

Odporność na wilgoć i możliwość pracy na zimno, czyni **GC Metalprimer II** idealnym preparatem w przypadkach naprawy odkruszonych licówek w jamie ustnej oraz w trakcie łączenia mostów typu Maryland.



WSKAZANIA

- łączenie materiałów opakerowych z metalem w procesie licowania twardą żywicą
- łączenie płyty protezy z metalem, kłami, zaczepami, zaczepami magnetycznymi
- naprawa protez (łączenie żywicy z płytą metalu, kłami itd.)
- łączenie żywic ortodontycznych z metalem zamków, drutów ortodontycznych