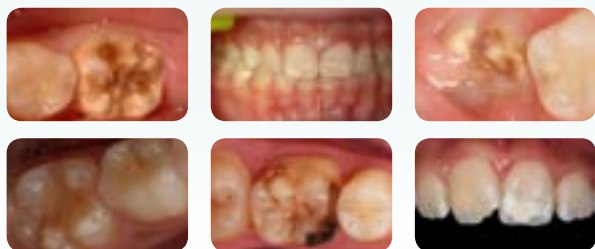


Як виглядає Гіпомінералізація?

Зуби, що уражені гіпомінералізацією, мають дуже типові ознаки з моменту появи захворювання у ротовій порожнині:

- дуже білі чи жовто-коричневі матові плями, часто непривабливі
- чутливість та/або біль уражених зубів
- можлива раптова поява нових каріозних уражень
- частини зуба можуть сколотися



Фотографії надані з люб'язного дозволу лікаря P. Rouas, Франція та професора C. Varoni, Італія

У якому віці це виникає?

Гіпомінералізацією можуть бути уражені зуби, які прорізуються у віці 5-7 років; її можна виявити відразу. Молочні зуби також можуть мати схожий тип дефектів; такі ураження можуть виникнути навіть у віці 2 років!

Чому моя дитина страждає на це?

На жаль, ми досі не знаємо причини появи Гіпомінералізації, тож нічого не можемо зробити, щоб попередити цю хворобу. Проте, якщо дитині поставили діагноз «Гіпомінералізація», швидше за все її брати та сестри також страждатимуть на цю хворобу.

Чому мені потрібно діяти швидко?

Раннє втручання та профілактичні заходи необхідні для уникнення непотрібного болю та страху стоматолога. В перспективі це також зменшить витрати, адже відтерміноване лікування може спричинити потребу у більш інвазивних та дорогих процедурах.

GC Tooth Mousse



GC MI Paste Plus



Доступний у 5 смаках: Ваніль, Диня, Полуниця, М'ята та Тутті-Фрутті



Вказівки лікаря:

z O L F UA 20 04 - 11/20



1 із 7 дітей страждає на Гіпомінералізацію зубів

Що таке насправді Гіпомінералізація? Як це може вплинути на дитину? Чому мій малюк страждає на це?

Що можуть зробити батьки?



Що таке насправді Гіпомінералізація?

Гіпомінералізація, також відома як «сирні моляри», це хвороба, при якій зовнішній шар тканин зубів (емаль) стає м'яким та пористим.

Ці зуби є дуже крихкими та можуть бути легко атакованими бактеріями, що спричинюють карієс. У деяких випадках зуби можуть навіть розтріскуватися!



У постійних зубах Гіпомінералізація завжди з'являється на перших молярах та іноді на різцях. У поодиноких випадках молочні зуби можуть мати схожі симптоми.

Як це може вплинути на мою дитину?

Зуби, які мають ознаки Гіпомінералізації, дуже часто є гіперчутливими. Карієс може дуже швидко розвинути, що також спричиняє біль. Звички вашої дитини щодо харчування та чищення зубів можуть змінитися, адже вона буде намагатися уникнути болю.

Коли різці також уражені, плями стають помітні під час соціальної взаємодії (розмов, сміху). Це може вплинути на впевненість вашої дитини.



Що можуть зробити батьки?

1. Відвідайте стоматолога!

Зверніться за стоматологічним лікуванням. Раннє виявлення та втручання мають вирішальне значення!

Ваш стоматолог може допомогти наступним чином:



Проінформувати та навчити вашу дитину як доглядати за її зубами.

Нанести захисне покриття, щоб зменшити чутливість зубів.



Зміцнити зуби за допомогою нанесення матеріалів, що зміцнюють емаль.

Виконати реставрацію, якщо є скол або порожнина.



2. Запропонуйте здорове, корисне для зубів харчування

Слід уникати швидких перекусів та напоїв між основними прийманнями їжі, особливо тих, що містять багато цукру або кислот.

3. Перевірте рівень стоматологічної гігієни вашої дитини

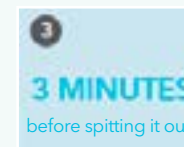
Зуби необхідно чистити двічі на день зубною пастою, що містить необхідний рівень фтору (запитайте свого стоматолога про це). Пам'ятайте, що навіть підлітки можуть потребувати допомоги у чищенні зубів.

4. Зміцнюйте зуби вдома за допомогою GC Tooth Mousse чи MI Paste Plus

GC Tooth Mousse та MI Paste Plus містять Recaldent™, отриманий із натуральних молочних протеїнів. Вони допомагають зміцнювати послаблену емаль, наприклад, при Гіпомінералізації. Обидва продукти не містять лактозу, але їх не можна використовувати пацієнтам із алергією на молочні протеїни.



MI Paste Plus також містить фтор (900 ppm). Ретельно прочитайте інструкцію з використання перед нанесенням.



Tooth Mousse та MI Paste Plus не продаються у звичайних магазинах. Запитайте вашого стоматолога, де ви можете їх придбати!

Дійте!
Заплануйте візит вашої дитини до стоматолога прямо зараз!