



## מערכת הגנה טבעית

MI Paste Plus ו-Tooth Mousse  
MI Paste Plus ו-Tooth Mousse מכילים סידן וזרחן בצורה הזמינה לשין בדיוק כפי שהם נמצאים בחלב. בנוסף MI Paste Plus מכיל פלואור. מינרלים אלה מגינים על שיניים בהם יש סיכוי גבוה להתפתחות העששת ומחזקים אותן. החומר מופק מחלבוני החלב, לכן אין לצרוך אותו במקרה לאלרגיה לחלבוני החלב. אין שום מניעה לשימוש במתרפאים הרגישים ללקטוז.



CPP-ACP was developed at the School of Dental Science at the University of Melbourne Victoria / Australia. RECALDENT™ is used under licence from RECALDENT™ Pty Ltd. RECALDENT™ CPP-ACP is derived from milk casein, and should not be used on patients with milk protein and/or hydroxybenzoates allergy.

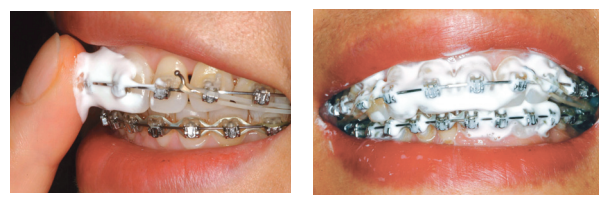


**GC EUROPE N.V.**  
Head Office  
Researchpark  
Haasrode-Leuven 1240  
Interleuvenlaan 33  
B – 3001 Leuven  
Tel.: +32.16.74.10.00  
Fax: +32.16.40.48.32  
info@gceurope.com  
http://www.gceurope.com

**GC Israel**  
4 Koifman st.  
Tel Aviv  
Israel 68012  
Tel. +972.3.79.79.630  
Fax. +972.3.51.61.982  
info@gcisrael.com  
http://www.gcisrael.com

## Tooth Mousse ו- MI Paste Plus שיניים בריאות וחיוך יפה

**אופן השימוש**  
יש להוציא כמות קטנה של המשחה על האצבע ולמרוח אותה על השיניים, סמכים וכד'. היעזרו בלשון בכדי לפזר את החומר על כל השיניים. לתוצאה מירבית יש להשאיר את המשחה על השיניים כמה שיותר זמן.  
הזמן המינימלי המומלץ הינו 3 דקות. ניתן לבלוע את שאריות החומר.  
יש לזכור להקפיד על סגירת הפקק של המשחה ולדאוג לפיה נקיה.



Dr. D. Mahony, Australia

שיניים  
חזקות,  
בריאות  
ויפות  
במהלך ולאחר  
יישור שיניים

מעורר הסיכון להופעתם של כתמים לבנים  
זכות החומרים למניעה כמו  
**MI Paste Plus ו-Tooth Mousse**



חלק מתכנית ההתרבות המימלית  
של חברת GC



## שימרו על שיניים נקיות במהלך היישור



**צחצוח שיניים וחוט דנטלי**  
דאגו לצחצוח שיניים פעמיים ביום בעזרת מברשת שיניים רכה. לא לשכוח לצחצוח סביב החוטים והסמכים. במקרים של אביזרים נשלפים יש להוציאם לפני הצחצוח ולהחזירם מיד לאחר מכן. שימוש במשחות שיניים המכילות פלואוריד גם מסייע במניעת כתמים לבנים.



**העבירו חוט דנטלי לפחות פעם אחת ביום.**  
כיום ניתן להשיג חוטים דנטליים ומברשות מיוחדות לניקוי המרווחים שבין החניכיים לחוט המתכתי. שאלו את הרופא שלכם לייעוץ והמלצות.

**בדיקת רובד שיניים**  
ג'ל מיוחד מאתר רובד על השיניים על ידי צביעתו בגוון ורוד-סגול. רובד הנמצא על השיניים מעל 24-48 שעות יותר מכיל יותר חיידקים ומסוכן יותר. רובד זה יצבע בגוון כחול במקום ורוד-סגול.

מדידת חומציות הרובד תסייע באיתור רובד חומצי שהוא המסוכן ביותר לשיניים.



Dr. I. Miletic, Croatia

שימוש ביתי בג'ל לאיתור רובד יסייע לך להצביע במדויק באלו מקומות חייבים להקפיד על צחצוח יסודי יותר.

## תזונה בריאה לשיניים בריאות

תזונה בריאה במהלך יישור שיניים תעזור לך לשמור על בריאות השיניים.

**"טיפים" לתזונה בריאה:**

- אכלו פירות וירקות
- שתו מיצים טבעיים ומשקאות ללא סוכר
- הימנעו ממאכלים, סוכריות וחסטיפים המכילים סוכר
- הימנעו מחטיפים וסוכריות הנדבקות אל השיניים (למשל סוכריות טופי)



## שמירה על שיניים בריאות במהלך יישור השיניים

במהלך יישור שיניים חשוב ביותר לשמור על שיניים בריאות. אף אחד אינו חפץ לראות כתמים לבנים על שיניים לאחר הטיפול – וניתן למנוע אותם!

**כתמים לבנים לאחר יישור שיניים**

כתמים לבנים הם הסימן הראשוני והמוקדם ביותר לעששת שיניים – אזורים בהם יצאו המינרלים מהשן כתוצאה השפעת החומצה המופקת על ידי החיידקים הנמצאים ברובד השיניים. לרוב זה מתרחש באזורים הקרובים לסמכים (brackets) בהם ישנה הצטברות רובד מרובה.



Prof. L. Walsh, University of Queensland, Australia

לאחר שימוש ב-Tooth Mousse

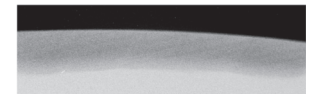
כתמים לבנים כתוצאה מהעלמות הסיידן לאחר יישור שיניים

**המדע מאחורי החיך**

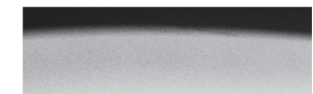
מחקרים קליניים נעשו על השפעת Tooth Mousse ו-MI Paste Plus על כתמים לבנים<sup>1</sup> הוכיחו את יעילותם במניעת הנזק הנגרם בעקבות הצטברות הרובד במהלך יישור השיניים<sup>2</sup>.



בטיפול בפלואוריד בלבד כל המינרלים מצטברים רק בשכבה חיצונית של אמיל.



מראה האמיל עם כתמים לבנים תחת מיקרוסקופ.



בטיפול ב-Tooth Mousse, מינרלים מסוגלים לחדור אל תוך הכתמים הלבנים.

1. Bailey, D. L., Adams, G. G., Tsao, C. E., Hyslop, A., Escobar, K., Manton, D. J., Reynolds, E. C. & Morgan, M. V. (2009) Regression of Post orthodontic lesions by a remineralising crème. J Dent Res 88(12):1148-1153.  
2. van der Veen MH, Beerens MW, van Beek H, ten Cate JM. (2009) Changes in Plaque Composition after Orthodontic treatment; the influence of CPP-ACP-F Paste. Caries Res, 43:179-244 abstr 57.