

# MI Varnish

liječi preosjetljivost zubi i pruža poboljšanu dugoročnu zaštitu, prikladniju i učinkovitiju nego ikad prije

Potpورا, obnova  
i zaštita jednim  
potezom kista



# Potpora, obnova i zaštita jednim potezom kista

GC predstavlja MI Varnish, najnoviji proizvod u paleti proizvoda za minimalnu intervenciju. Nudeći izvrsno pokrivanje zubnih površina, MI Varnish pruža **značajno više** od prosječnih fluoridnih premaza.

Osiguravajući visoku dozu fluorida, MI Varnish pruža  **dodatnu snagu učinka** iona kalcija i fosfata putem patentiranog **RECALDENT™** spoja.

## Kako djeluje MI Varnish

Zahvaljujući svjetski poznatom spoju RECALDENT™ MI Varnish pruža pacijentima prednost u zaštiti od karijesa.

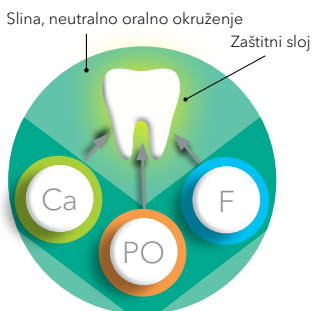
### Bez premaza MI Varnish

U kiselom oralnom okruženju, ioni kalcija, fosfata i hidroksida se otapaju sa zuba. Uslijed toga zub postaje slabiji i osjetljiviji.



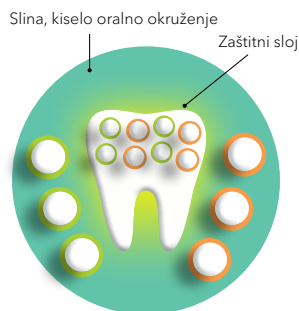
### S premazom MI Varnish

Kombinacija fluorida, kalcija i fosfata čini snažni zaštitni premaz. Neutralni pH od 6,6 poboljšava otpornost cakline na kiselinu i sprječava demineralizaciju.



### Premaz s učinkom deponiranja

U kiselom okruženju kalcij i fluorid se otapaju iz sloja premaza. Kao rezultat toga zubi više nisu pod direktnim udarom kiseline.



Fluoridni premazi mogu spriječiti preosjetljivost u različitim kliničkim situacijama:



Cervikalna područja  
Ustupila prof. Ivana Miletić, Hrvatska



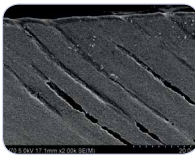
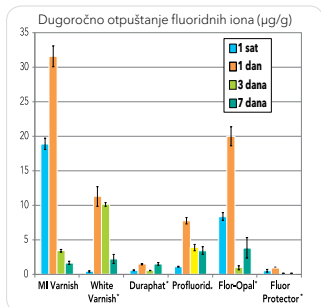
Nakon profesionalnog mehaničkog  
čišćenja zubi  
Ustupila prof. Ivana Miletić, Hrvatska



Okluzijsko trošenje  
Ustupio dr. José Zalba, Španjolska



Molarno incizivna hipomineralizacija  
Ustupila prof. Patricia Gatón, Španjolska



- MI Varnish prodire i zatvara dentinske kanaliće kako bi olakšao hiperosjetljivost zubi
- Visoko početno otpuštanje fluorida maksimalno smanjuje osjetljivost i jača caklinu

\* nije registrirani zaštitni znak GC Europe



- ✓ Jednostavno nanošenje ne zahtjeva pripremu ili profilaksu
- ✓ Ugodan i brzi postupak kroz samo nekoliko minuta

- ✓ Brzo prijanja za kist aplikatora i lako teče u teško dostupna područja
- ✓ Ravnomjerno i učinkovito prekriva sve zubne površine



- ✓ MI Varnish stvrdnjava se u dodiru s vodom ili slinom, bez grudica ili zgrušavanja
- ✓ Ugodna kremasta struktura i debljina nanosa, čak i kod više slojeva

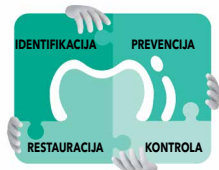
- ✓ Dostupan u dva izvrsna okusa, mente i jagode
- ✓ Ugodan okus za pacijente



- ✓ Neutralna boja s prirodnom translucencijom
- ✓ Ne mijenja boju pri nanošenju za zub

MI Varnish, pruža višestruke pogodnosti

# MI Varnish dio je cjelokupne strategije minimalno interventnog liječenja



Doktorima dentalne medicine GC nudi potrebni alat za kontinuiranu minimalno interventnu skrb, s cjelokupnom paletom prilagođenih proizvoda počevši od dijagnoze do prevencije i liječenja. **Dok MI Varnish pruža visoku razinu zaštite i smanjenu osjetljivost u ordinaciji dentalne medicine, MI Paste Plus može se koristiti kao dodatno liječenje u režimu kućne njege pacijenta, povećavajući učinak remineralizacije.**



## U ordinaciji

**Profesionalna primjena** MI Varnish u razmacima, zavisno o indikaciji i potrebama pacijenta



## Kod kuće

**Svakodnevna primjena** Tooth Mousse ili MI Paste Plus pružaju kontinuiranu remineralizaciju i zaštitu od karijesa

RECALDENT™ i RECALDENT™ logo su zaštitni znaci grupe Mondelēz International, koji se koriste pod licencom. RECALDENT™ se dobiva iz mliječnog kazeina. Ne smije ga se koristiti kod pacijenata s alergijom na mlijeko. U slučaju alergijske reakcije: prekinuti uporabu, isprati usta vodom, i potražiti liječnički savjet.

### GC EUROPE N.V.

Head Office  
Researchpark Haasrode-Leuven 1240  
Interleuvenlaan 33  
B-3001 Leuven  
Tel. +32 16 74 10 00  
Fax. +32 16 40 48 32  
info.gce@gc.dental  
<https://www.gc.dental/europe>

# MI terapija Podaci za naručivanje

## MI Varnish Intro Pack (početno pakiranje)

10003389 GC MI Varnish Intro pack, 10 jediničnih doza  
GC MI Varnish (5 jagoda + 5 menta),  
0,40 ml po jediničnoj dozi i 20 kistova

## GC MI Varnish Refill pack (nadopuna), 35 jediničnih doza, 0,40 ml po jediničnoj dozi i 50 kistova

10003390 Jagoda  
10003391 Menta

## GC MI Varnish Clinic pack (kliničko pakiranje),

### 100 jediničnih doza GC MI Varnish, 0,40 ml po jediničnoj dozi i 100 kistova

10003392 Jagoda  
10003393 Menta

## GC MI Paste Plus

10003274 GC MI Paste Plus promotivno pakiranje od 5 komada s 5 tuba, 40 g (35 ml) po tubi, po 1 svake arome (dinja, jagoda, miješano voće, menta, vanilija)  
10001761 GC MI Paste Plus, miješano pakiranje od 10 komada s 10 tuba, 40 g (35 ml) po tubi, po 2 svake arome (jagoda, vanilija, miješano voće, menta, dinja) 40 g (35 ml) po jediničnoj dozi

## GC MI Paste Plus, pakiranje od 10 komada

### Kutija od 10 komada različitih aroma, 40 g (35 ml) po tubi

10001762 Menta  
10001763 Jagoda  
10001764 Dinja  
10001765 Vanilija  
10001766 Miješano voće

## Tooth Mousse

10003275 GC Tooth Mousse, promotivno pakiranje od 5 komada Kutija s 5 tuba, 40 g (35 ml) po tubi, po 1 svake arome (dinja, jagoda, miješano voće, menta, vanilija)  
10001755 GC Tooth Mousse, miješano pakiranje od 10 komada Kutija od 10 komada, 40 g (35 ml) po tubi, po 2 svake arome (dinja, jagoda, miješano voće, menta, vanilija)

## GC Tooth Mousse, pakiranje od 10 komada

### Kutija s 10 tuba različitih aroma 40 g (35 ml) po tubi

10001757 Jagoda  
10001758 Dinja  
10001759 Menta  
10001760 Miješano voće  
10001756 Vanilija

### GC EUROPE N.V.

GCEO Croatia  
Siget 19b  
HR - 10020 Zagreb  
Tel. +385.1.61.54.597  
Fax. +385.1.61.54.597  
info.croatia@gc.dental  
<https://www.gc.dental/europe/hr-HR>