

## MI Varnish

tratează dinții hipersensibili și oferă protecție îmbunătățită pe termen lung mai avantajos și eficient ca niciodată

Susținere, completare  
și protecție cu o simplă  
atingere de pensulă



# Susținere, completare și protecție cu o simplă atingere de pensulă

GC introduce MI Varnish, cel mai nou produs din arsenalul dumneavoastră stomatologic pentru minimă intervenție. Oferind o acoperire superioară a suprafețelor dentare, MI Varnish **oferă mai multe beneficii** comparativ cu varnish-ul dumneavoastră obișnuit cu fluor.

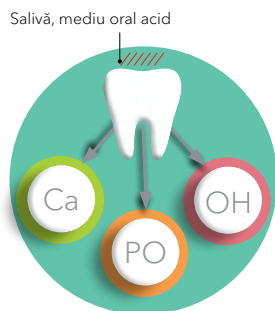
Eliberând o doză puternică de fluor, MI Varnish oferă **un efect de amplificare** a cantității de ioni de calciu și fosfat prin ingredientul său patentat **RECALDENT™**.

## Cum funcționează MI Varnish

Datorită binecunoscutului RECALDENT™ MI Varnish oferă pacienților un avans în protecția împotriva cariilor.

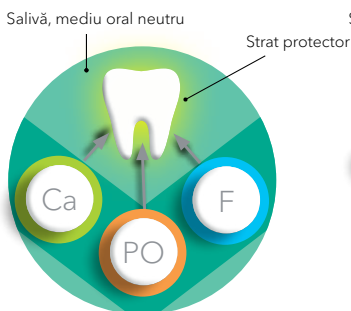
### Fără MI Varnish

În mediul oral acid ionii de calciu, fosfat și hidroxil se dizolvă de pe dinte. Acest lucru determină slăbirea dintelui, devenind astfel mai vulnerabil.



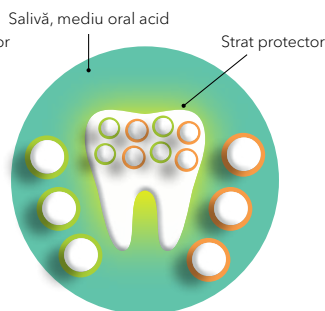
### Cu MI Varnish

Fluorul, calciul și fosfatul se combină și formează un strat protector puternic. pH-ul neutru de 6,6 îmbunătățește rezistența smalțului la acid și împiedică demineralizarea.



### Strat cu efect de depozit

Într-un mediu acid, calciul și fluorul se descompun din stratul protector. Ca rezultat dinții nu mai sunt supuși atacului direct al acidului.



Varnish-urile cu fluor pot preveni hipersensibilitatea în diferite situații clinice:



Zone cervicale  
Sursa: Prof. Ivana Miletic, Croația



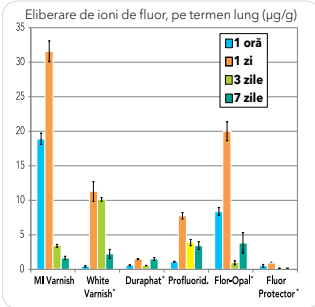
După curățarea profesională  
a dinților  
Sursa: Prof. Ivana Miletic, Croația



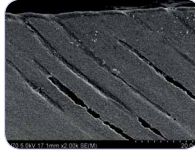
Abraziune ocluzală  
Sursa: José Zalba, Spania



MIH  
Sursa: Patricia Gatón, Spania



\* nu este marcă înregistrată a GC Europe



- MI Varnish penetrează și blochează tubulii dentinari pentru a împiedica hipersensibilitatea dentară
- Eliberarea inițială a unei cantități ridicate de fluor minimizează sensibilitatea și întărește smalțul



- ✓ Aplicarea simplă nu necesită preparare sau profilaxie
- ✓ Procedeu confortabil și rapid realizat în doar câteva minute

- ✓ Aderă rapid la pensula aplicatorului și este fluid în zonele greu accesibile
- ✓ Acoperă uniform și eficient toate suprafețele dentare



- ✓ MI Varnish face priză la contactul cu apa sau saliva, fără a face cocoloașe sau a se coagula
- ✓ Textură cremoasă plăcută, grosime a filmului confortabilă, chiar și în straturi multiple

- ✓ Disponibil în 2 arome gustoase, mentă & căpșuni
- ✓ Gust plăcut pentru pacienți



- ✓ Nuanță neutră cu transluță naturală
- ✓ Fără modificări de culoare la aplicarea pe dinte

MI Varnish, obțineți beneficii reciproce

# MI Varnish parte din strategia completă de tratament MI



GC oferă medicilor stomatologi instrumentele necesare pentru realizarea unui tratament minim invaziv continuu cu ajutorul unei serii complete de produse personalizate, de la diagnosticare la prevenție și tratament. **În timp ce MI Varnish oferă un nivel ridicat de protecție și o sensibilitate redusă în cabinet, MI Paste poate fi utilizat ca tratament ulterior realizat acasă de către pacienți, prelungind efectul de remineralizare.**



## În cabinet

**Aplicarea profesională** a MI Varnish la intervale de timp, determinate de indicații și nevoile pacientului



## Acasă

**Aplicarea zilnică** a Tooth Mousse sau MI Paste Plus oferă o remineralizare continuă și protecție împotriva cariilor

RECALDENT™ și RECALDENT™ logo sunt mărci înregistrate a grupului Mondelēz International și sunt utilizate sub licență. RECALDENT™ este derivat din cafeina din lapte. A nu se utiliza în cazul persoanelor cu alergie la lapte. În cazul unei reacții alergice: opriți utilizarea, clătiți gura cu apă și cereți sfatul medicului.

### GC EUROPE N.V.

Head Office  
Researchpark Haasrode-Leuven 1240  
Interleuvenlaan 33  
B-3001 Leuven  
Tel. +32 16 74 10 00  
Fax. +32 16 40 48 32  
info.gce@gc.dental  
https://www.gc.dental/europe

# MI Treatment

## Informații de comandă

### MI Varnish Intro

10003389 GC MI Varnish Intro Pack,  
10 unidoze GC MI Varnish (5 Căpșuni + 5 Mentă),  
0.40 ml per unidoză și 20 pensule

### GC MI Varnish pachet rezerve, 35 unidoze, 0.40 ml per unidoză și 50 pensule

10003390 Căpșuni  
10003391 Mentă

### GC MI Varnish pachet Clinic, 100 unidoze

### GC MI Varnish, 0.40 ml per unidoză și 100 pensule

10003392 Căpșuni  
10003393 Mentă

### GC MI Paste Plus

10003274 GC MI Paste Plus Promotional 5-Pack Cutie cu 5 tuburi, 40 g (35 ml) per tub, 1 din fiecare aromă (Pepene galben, Căpșuni, Tutti Frutti, Mentă, Vanilie)  
10001761 GC MI Paste Plus, 10-Pack Assorted Cutie cu 10 tuburi, 40 g (35 ml) per tub, 2 din fiecare aromă (Căpșuni, Vanilie, Tutti Frutti, Mentă, Pepene galben) 40 g (35 ml) per Unitate

### GC MI Paste Plus, 10-Pack

### Cutie cu 10 tuburi o singură aromă, 40 g (35 ml) per tub

10001762 Mentă  
10001763 Căpșuni  
10001764 Pepene Galben  
10001765 Vanilie  
10001766 Tutti Frutti

### Tooth Mousse

10003275 GC Tooth Mousse, Promotional 5-Pack Cutie cu 5 tuburi, 40 g (35 ml) per tub, 1 din fiecare aromă (Pepene galben, Căpșuni, Tutti Frutti, Mentă, Vanilie)  
10001755 GC Tooth Mousse, 10-Pack Assorted Cutie cu 10 tuburi, 40 g (35 ml) per tub, 2 din fiecare aromă (Pepene galben, Căpșuni, Tutti Frutti, Mentă, Vanilie)

### GC Tooth Mousse, 10-Pack

### Cutie cu 10 tuburi o singură aromă, 40 g (35 ml) per tub

10001757 Căpșuni  
10001758 Pepene Galben  
10001759 Mentă  
10001760 Tutti Frutti  
10001756 Vanilie

### GC EUROPE N.V.

Reprezentanță în România  
Str. Carol Davila 21A,  
etaj 2, ap.17, sector 5  
RO - 050451 București  
Tel: +40.31.425.75.27  
info.romania@gc.dental  
https://www.gc.dental/europe/ro-RO