

Sve izgleda bolje u boji



GC
OPTIGLAZE® color

Estetska svjetlosno
polimerizirajuća rješenja
premaza u boji

GC

Karakterizacija bojom

Tražite li jednostavno rješenje za dodatnu karakterizaciju svakodnevnih estetskih radova?
OPTIGLAZE color će vas oduševiti!



Trajnost

Restauracijama dodaje boju, dugotrajni sjaj i visoku otpornost na trošenje.



Brzina

Spreman za uporabu, jednostavan za rukovanje i s manje potrebnog poliranja, ovaj proizvod štedi vaše dragocjeno vrijeme.



Ljepota

Izbor širokog raspona boja za unutarnju i vanjsku karakterizaciju za izradu lijepih estetskih detalja.

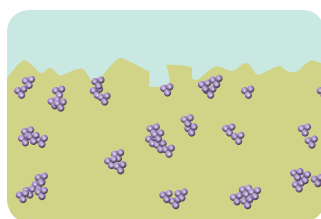
Dugotrajni sjaj

Cijela linija OPTIGLAZE color proizvoda sadrži jedinstvenu GC tehnologiju nano punila, pružajući restauracijama visoku otpornost na trošenje i dugotrajni sjaj.

Konvencionalna tehnologija



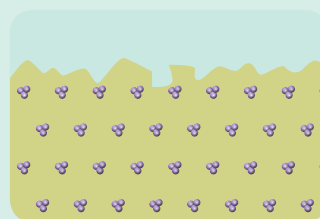
Bez punila materijal se brzo troši.



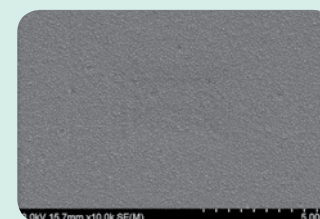
Grupiranje čestica konvencionalnih punila čini materijal osjetljivim na trošenje.

- Trošenje
- Akrilat
- Nano punilo

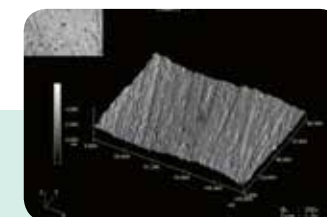
Tehnologija nano punila



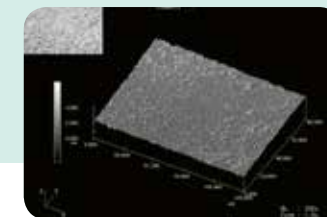
Ravnomjerno raspršene čestice kod GC tehnologije nano punila.



Slika elektronskim skenirajućim mikroskopom prikazuje ravnomjernu raspršenost nano punila.
Izvor: GCC R&D, Japan.

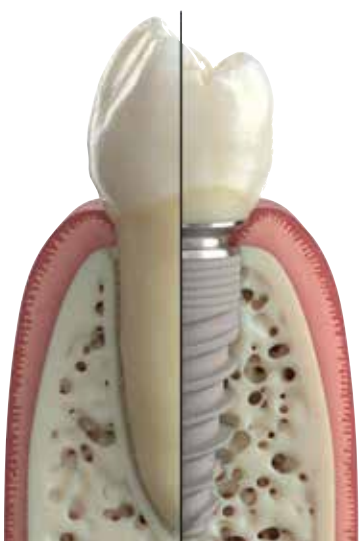


Premaz bez punila konkurentskog proizvođača.



OPTIGLAZE color
Izvor: GCC R&D, Japan

Glatke površine



S premazom OPTIGLAZE color, površina dugo ostaje vrlo glatka. Nakupljanje plaka na kritičnim mjestima kao što su krunice na implantatima ili međučlanovi mosta je minimalno, što pomaže u prevenciji periimplantitisa ili gingivitisa.



Sliku ustupio dentalni tehničar majstor Christian Rothe, Njemačka

Postizanje izvrsnih estetskih rezultata OPTIGLAZE color premazima



CAD/CAM blokovi ili pločice

Restauracije izrađene CAD/CAM tehnikom glodanja blokova i diskova iz PMMA materijala, kompozita ili hibridne keramike mogu se individualizirati OPTIGLAZE color premazima. Jedan od GC najrazvijenijih CAD/CAM blokova je CERASMART™270. Sa svojom poboljšanom čvrstoćom i otpornošću predstavlja vrhunsko dostignuće restaurativne dentalne medicine. Materijal se može jednostavno glazirati i karakterizirati pomoću GC OPTIGLAZE color premaza otpornih na trošenje.



Glodani PMMA materijal. Slike ustupio dentalni tehničar majstor Axel Seeger, Njemačka

Poboljšajte privremene restauracije

Dodajte sjaj i karakterizaciju privremenim restauracijama pomoću OPTIGLAZE color premaza. Spremni su za korištenje i jednostavni za rukovanje za restauracije izrađene iz konvencionalnih akrilata kao što je UNIFAST® III, glodane iz PMMA materijala ili izrađene iz GC Temp PRINT® materijala. Potvrđena tehnologija nano punila omogućuje izradu privremenih krunica i mostova s visokom otpornošću na trošenje i dugotrajnim sjajem.



GC Temp PRINT ispis. Sliku ustupio dentalni tehničar majstor Leonardo Cavallo, Italija





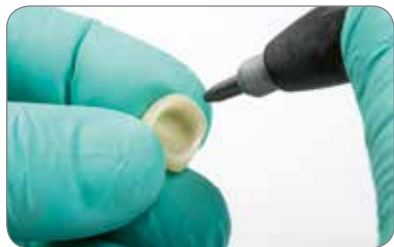
Indirektni kompoziti i hibridna keramika

OPTIGLAZE color može se koristiti za dodavanje boje svim indirektnim restauracijama iz kompozita i hibridnog kompozita, kao što je GC GRADIA® PLUS. Svjetlosno polimerizirajući nano hibridni kompozit ima poboljšana fizička svojstva i nudi širok raspon kliničkih aplikacija, nenadmašnu trajnost, prirodnu opalescenciju i izvrsnu prirodnu estetiku. I za tehniku slojevanja ili uštrcavanja, kao i za unutarnje ili vanjsko nanošenje, OPTIGLAZE color savršeni je materijal za sve kompozitne restauracije.

Vanjska primjena



Završna obrada



Priprema



Nanošenje



Svjetlosna polimerizacija

Unutarnja primjena



Unutarnja karakterizacija i slojevanje cakline

GC GRADIA® PLUS Lustre Paints boje za sjaj dio su modularnog GRADIA® PLUS sustava i mogu se jednostavno kombinirati za izradu dodatnih nijansi boja. Postignite željenu konzistenciju i štedite dragocjeno vrijeme u fazi poliranja korištenjem ovog premaza za karakterizaciju s nano punilom.



Svatko od nas je jedinstven ... kao i naši zubi

OPTIGLAZE color premazima mogu se istaknuti individualne karakteristike akrilatnih zubi i gingive i osigurati da proteza pacijenta odgovara njegovom licu i osobnosti. Najbolje su proteze one koje se ne primjećuju.



Slike ustupio dentalni tehničar majstor Jean-François Deche, Francuska

Slike ustupila dentalna tehničarka Lisa Johnson, Velika Britanija

Boja

Za prilagodbu nijanse (kroma)



A-plus

B-plus

C-plus

Za karakterizaciju ili reprodukciju fisura, linija rasta cakline, cervikalnog područja, bjelina, pukotina, itd.



White (bijela)

Ivory white (bijela boja slonovače)

Yellow (žuta)

Orange (narančasta)

Pink Orange (rozo-narančasta)

Pink (roza)

Red brown (crveno-smeđa)

Olive (maslinasta)

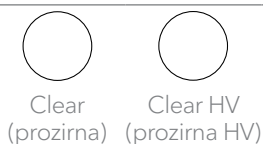
Lavender (lavanda)

Grey (siva)

Blue (plava)

Red (crvena)

Za razrjeđivanje drugih boja i glaziranje (površinski premaz)



Clear (prozirna)

Clear HV (prozirna HV)

OPTIGLAZE color se polimerizira pomoću odgovarajućeg uređaja za svjetlosnu polimerizaciju s učinkovitom duljinom valova manjom od 430 nm.

Labolight DUO

Prošlo je vrijeme kada su u dentalnom laboratoriju bila potrebna dva uređaja za polimerizaciju (jedan za faznu polimerizaciju i drugi za završnu). GC sada nudi najnoviji multifunkcionalni uređaj za svjetlosnu polimerizaciju u dentalnom laboratoriju, koji kombinira dva načina rada: prepolimerizaciju (step mode - način rada u koracima) i završnu polimerizaciju (full mode - način rada pune snage).

Najnovija LED tehnologija

Opremljen LED tehnologijom dvije duljine valova, Labolight DUO može se koristiti za polimerizaciju svih GC kompozita na siguran i trajan način. Nudi duljinu valova u rasponu od 380 nm - 510 nm sa sljedećim vrhovima valova:

- 465 nm-485 nm (12 plavih LED lampica)
- 390 nm-400 nm (3 ljubičaste LED lampice)

Ova tehnologija osigurava optimalno stvrdnjavanje svih svjetlosno polimerizirajućih dentalnih materijala, dok visoka izlazna struja skraćuje cikluse svjetlosne polimerizacije.

Automatski rotacijski sustav

Refleksivni tanjur učinkovito distribuira svjetlo i osvjetljava restauracije sa svih strana. Postolje za polimerizaciju omogućuje pažljivo pozicioniranje objekata tijekom ciklusa svjetlosne polimerizacije.



Kompaktni i ergonomski dizajn

Osim što omogućuje polimerizaciju gotovo svih restauracija, GC Labolight DUO i lijepo izgleda. Nagrađeni elegantni moderni dizajn s glatkim površinama omogućuje lako čišćenje i zauzima manje mjesta u laboratoriju.

Dizajn odgovara funkciji: sučelje je vrlo jednostavno i intuitivno, a unutarnji dijelovi su lako dostupni zahvaljujući širokom otvoru.



Step mode (način rada u koracima)



Full mode (način rada pune snage)



OPTIGLAZE color pakiranje



008408	OPTIGLAZE color, komplet
008409	OPTIGLAZE color A Plus, 2,6 ml
008410	OPTIGLAZE color B Plus, 2,6 ml
008411	OPTIGLAZE color C Plus, 2,6 ml
008412	OPTIGLAZE color White (bijela), 2,6 ml
008413	OPTIGLAZE color Ivory White bijela boja slonovače), 2,6 ml
008414	OPTIGLAZE color Yellow (žuta), 2,6 ml
008415	OPTIGLAZE color Orange (narančasta), 2,6 ml
008416	OPTIGLAZE color Pink Orange (rozo-narančasta), 2,6 ml
008417	OPTIGLAZE color Red Brown (crveno-smeđa), 2,6 ml
008418	OPTIGLAZE color Olive (maslinasta), 2,6 ml
008419	OPTIGLAZE color Grey (siva), 2,6 ml
008420	OPTIGLAZE color Blue (plava), 2,6 ml
008421	OPTIGLAZE color Lavender (lavanda), 2,6 ml
008422	OPTIGLAZE color Pink (roza), 2,6 ml
008423	OPTIGLAZE color Red (crvena), 2,6 ml
008424	OPTIGLAZE color Clear (prozirna), 5 ml
008425	OPTIGLAZE color Clear HV (prozirna HV), 5 ml

GC EUROPE N.V.

Head Office
Researchpark
Haasrode-Leuven 1240
Interleuvenlaan 33
B-3001 Leuven
Tel. +32.16.74.10.00
Fax. +32.16.40.48.32
info.gce@gc.dental
<https://europe.gc.dental>

GC EUROPE N.V.

GCEEO Croatia
Siget 19b
HR - 10020 Zagreb
Tel. +385.1.61.54.597
Fax. +385.1.61.54.597
info.croatia@gc.dental
<https://europe.gc.dental/hr-HR>

Članci i literatura

OPTIGLAZE Color

- The effect of glazing and aging on the surface properties of CAD/CAM resin blocks. N.Tekçe, S. Fidan, S. Tuncer, D. Kara, M. Demirci. J Adv Prosthodont 2018;10:50-7
- Effect of Protective Coating on Surface Properties and Candida Albicans Adhesion to Denture Base Materials. M. Ali AlBin-Ameer, M. Y Alsheed, I.A Aldukhi, A. Matin, S. Q Khan, R. Abualsaud, M.M Gad. Journal of Prosthodontics, 25 October 2019

Članci u časopisima iz dentalne medicine

- Eine Hybridkeramik als ergänzendes CAD/CAM-Material für Einzelzahn- und Implantat-Versorgungen. C. Fischer. Dental Dialogue, 17, March 2016, pp. 76-89.
- Traiter l'usure dentaire grace à une intervention minimale. S. Mehta. Dentoscope, November 2016, Nr. 168. Pp.38-47.
- A CAD/CAM fabricated GC Cerasmart onlay patient case. A. Cantagalli. Spectrum Dialogue Vol.18 No.8-October 2019