

Identificați protecția

naturală a dinților cu testul de verificare a

capacității tampon a salivei

Saliva-Check Buffer de la GC.

Un test eficient de evaluare în cabinet a capacității salivei de a proteja dinții și o modalitate în același timp de a motiva pacienții



Când un pacient prezintă semne noi de abraziune dentară accelerată, eroziune, halitoză sau orice altă modificare majoră la nivel bucal, prima întrebare pe care medicul stomatolog trebuie să și-o pună este ce a provocat dezechilibrul din mediul oral.

Testarea salivei are drept scop identificarea salivei ca factor cauzal al modificărilor apărute și ulterior motivarea pacientului pentru a-și îmbunătăți statusul oro-dentar.



Intervenția
minimă

GC EUROPE N.V.
Head Office
Tel. +32.16.39.80.50
info@gceurope.com
www.gceurope.com

GC EUROPE N.V.
East European Office - Romania
BD. N. Balcescu no.33B
Ap. 52, floor V, sect.1
Bucuresti, Romania
Tel. +40.21.31.44.339
Fax. +40.21.31.44.339
romania@eoo.gceurope.com
www.eoo.gceurope.com

'GC.'



GC Saliva-Check Buffer

Test de evaluare în cabinet a capacității salivei de a proteja dinții

De ce este saliva atât de importantă?

Saliva este primul sistem natural de apărare în mediul bucal

- Neutralizează atacul acid al bacteriilor și alimentelor, îndepărtându-le de pe dinți
- Acționează ca un lubrefiant, formând o peliculă
- Furnizează dintelui ioni de calciu, fosfați și fluor

Când calitatea salivei nu este optimă, apare demineralizarea țesuturilor dure dentare.

Echilibrul între sănătatea orală și boală este delicat:

Acizi și bacterii: - igienă orală precară - dietă acidogenă/bogată în carbohidrați - reflux acid endogen	Factori: - flux salivar - capacitate tampon a salivei - igienă orală bună
Demineralizare	Remineralizare

Ajutați-vă pacienții să lupte pentru un echilibru oral

Această procedură simplă va ajuta să evaluați riscul cariogen, prin testarea calității, pH-ului și capacității tampon a salivei. Astfel puteți stabili un plan optim de tratament și un program de prevenție a afecțiunilor dentare, educând pacientul și îmbunătățind igiena sa orală.



Risc crescut:
Avertizează în legătură cu o potențială problemă

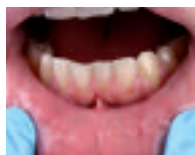
Risc moderat:
De urmărit

Risc scăzut:
Control periodic

5 pași rapizi pentru a înțelege mediul bucal al pacientului

Primii 3 pași de la kitul Saliva-Check Buffer de la GC implică saliva de repaus (nestimulată), în timp ce ultimele 2 etape vizează saliva stimulată. Prin evaluarea ambelor, testul contribuie la identificarea factorilor cauzali ai afecțiunilor dentare: stresul, fumatul, disfuncții ale glandelor salivare, afecțiuni renale cronice, consumul de droguri, dezechilibru hormonal provocat de menopauză și efecte secundare ale medicamentelor. Rezultatele pot fi explicate pacientului într-o discuție despre prevenție și plan de tratament. Împreună, medic și pacient stabilesc un plan pentru restabilirea echilibrului oral.

Saliva de repaus



1. Hidratare



2. Vâscozitate



3. PH salivar

Saliva stimulată



4. Flux salivar



5. Capacitate tampon

Pașii 1 and 2 – fluxul salivar, vâscozitatea și consistența salivei nestimulate furnizează informații despre stilul de viață al pacientului și modul în care afectează sănătatea orală.

Pasul 3 – pH-ul salivei de repaus determină nivelurile de acid care pot fi periculoase de mari, cauzând eroziuni dentare sau carii.

Pasul 4 – măsurarea cantității de salivă stimulată identifică eventuale disfuncții ale glandelor salivare.

Pasul 5 – capacitatea tampon a salivei stimulate arată eficiența salivei în a neutraliza acizii din mediul bucal.



Ambalare

- 20 de benzi de testare a pH-ului in vitro
- 20 pahare de colectare a salivei
- 20 bucăți de ceară pentru stimularea fluxului salivar
- 20 pipete de manipulare a salivei
- 20 benzi pentru evaluarea capacității tampon

O modalitate de prevenție și protecție pentru pacienții dvs.

GC