



# Grajenje mostov za prihodnost

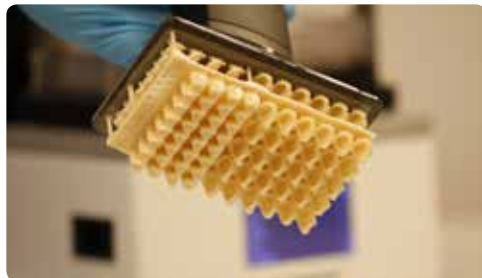
GC  
Temp PRINT®

3D svetlobno strjujoči  
kompozit za tiskanje  
začasnih prevlek in mostov

**GC**

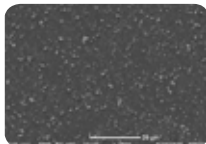
# Oblikuj in ustvari z GC Temp PRINT®

Kompleksne restavracije so enostavne za tiskanje, brez preveč materiala za odpad! GC Temp PRINT™ je **biokompatibilen material razreda IIa** začasne prevleke in mostove, **ne vsebuje metil metakrilata (MMA)**. Oblikovan je za uporabo pri DLP 3D printanju. Ima izvrstne mehanične lastnosti in ostaja stabilen po shranjevanju.

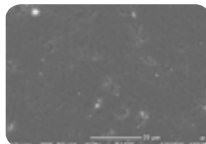


## Edinstvena tehnologija polnil

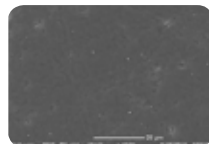
Homogena disperzija delcev silica GC Temp PRINT™ se lahko opazi na SEM fotografiji. GC Temp PRINT™ ima visoko vsebnost polnil v primerjavi z drugimi materiali za DLP sisteme, da se lahko izdelajo dolgotrajne in trdozive začasne prevleke.



GC Temp PRINT  
Fillers: 20% ut.

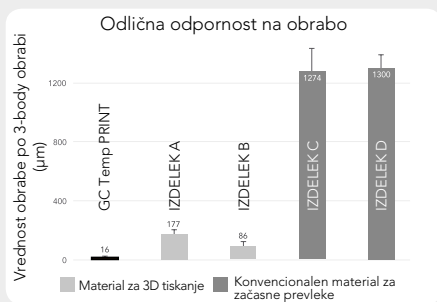


Izdelek A  
Fillers: 0.4% ut.



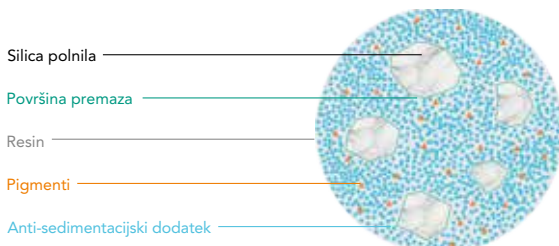
Izdelek B  
Fillers: 0.8% ut.

|                   |  |
|-------------------|--|
| Indikacije        | Začasne dolgotrajne prevleke, mostovi, inleji, onleji in luske |
| Biokompatibilnost | Razred IIa   |
| Upogibna trdnost  | > 90 MPa   |
| Gostota pri 20°C  | 1.1-1.3 g/cm <sup>3</sup>                                      |
| Viskoznost        | 500-2000cP   |
| Sorpcija          | < 40 µg/mm <sup>3</sup>  |
| Topnost           | < 7.5 µg/mm <sup>3</sup>                                       |
| Barva             | Svetla in Medium   |
| Valovna dolžina   | 385-405 nm   |
| Debelina plasti   | 50 µm  |
| Dostopnost        | 500 ml steklenička   |



## Dinamična kontrola reologije (DCR)

Zahvaljujoč DCR tehnologiji lahko z roko stresete stekleničko in je to dovolj učinkovito, da se doseže homogena disperzija. Anti-sedimentacijski dodatki tvorijo lupino okrog pigmentov in polnil, kar preprečuje precipitacijo. Na ta način ostane stabilna, z visoko natančnostjo in ponovljivostjo skozi čas.



# Dodajte barvo in sijaj vašim začasnim prevlekam z OPTIGLAZE color

GC ponuja preprosto rešitev za dodajanje sijaja in karakterja vašim 3D tiskanim restavracijam z OPTIGLAZE color. Svetlobno strjujoč premaz je pripravljen za uporabo, enostaven za rokovanje in prihrani dragocen čas v fazi poliranja. Znana tehnologija nano-polnil daje visoko odpornost na obrabo in dolgotrajen sijaj vsem vašim tiskanim začasnim prevlekam in mostovom.



Izbirate lahko med širokim spektrom barv, kar vam daje najbolj osupljive estetske rezultate!



Anthony Mak,  
Avstralija



Stephan Lust,  
Združeno kraljestvo

## Osupljiva estetika

Najbolj podrobni detajli anatomije se lahko ustvarijo na zelo preprost način! Majhni popravki ali adaptacije pri okluziji se lahko enostavno popravijo z brušenjem ali dodajanjem Unifast III ali kompozita iz G-ænial družine.

## Svetlobna polimerizacija in končna obdelava

Labolight DUO je polimerizacijska lučka, ki lahko svetlobno polimerizira vse dentalne materiale na varen in zanesljiv način. 12 modrih in 3 vijolične LED žarnice zagotavljajo optimalno strjevanje, medtem ko način visoke moči skrajša cikle svetlobne polimerizacije. Je odličen partner za **končno polimerizacijo** GC Temp PRINT™ prevlek in za polimerizacijo OPTIGLAZE barvnega premaza.





|        |                          |
|--------|--------------------------|
| 901595 | Temp PRINT Light, 500 g  |
| 901596 | Temp PRINT Medium, 500 g |

|        |                                |
|--------|--------------------------------|
| 008408 | OPTIGLAZE color, Set           |
| 008424 | OPTIGLAZE color clear, 5 ml    |
| 008425 | OPTIGLAZE color clear HV, 5 ml |



|        |               |
|--------|---------------|
| 009137 | Labolight DUO |
|--------|---------------|

|        |   |
|--------|---|
| 004253 | GC Fuji TEMP LT 2 x 13.3 g (7.2 ml) Paste Pak aplikator |
| 001573 | Paste Pak aplikator                                     |



Preverite na vašem 3D printerju kompatibilnost z GC Temp PRINT®

**GC EUROPE N.V.**  
 Head Office  
 Researchpark  
 Haasrode-Leuven 1240  
 Interleuvenlaan 33  
 B-3001 Leuven  
 Tel. +32.16.74.10.00  
 Fax. +32.16.40.48.32  
 info.gce@gc.dental  
<https://europe.gc.dental>

**GC EUROPE N.V.**  
 GCEO Slovenia  
 Ulica Talcev 1a  
 SLO - 3310 Žalec  
 Tel. +386.3.710.32.70  
 Fax. +386.3.710.32.71  
 info.slovenia@gc.dental  
<https://europe.gc.dental/sl-si>

