



Dokonale  
padnoucí  
náhrada  
pro maximální  
pohodlí.

Nejlepší podkládací materiály  
od GC: pro implantáty na míru  
a sňímatelné zubní náhrady.

**GC**

# Seznamte se s širokou nabídkou podkládacích materiálů GC Reline

Není snadné orientovat se v široké nabídce podkládacích materiálů, které jsou na trhu dostupné. Zdá se, že všechny mají stejné vlastnosti a indikace - ve skutečnosti jsou však rozdílné. A vy nepotřebujete nic jiného než jednoduchou odpověď na jednoduchou otázku: který z nich je pro vás nevhodnější?

Nadešel čas zbavit se starostí a udělat si jasno.

GC má tu čest představit vám kompletní nabídku nejlepších podkládacích materiálů na bázi vysoce vyspělé akrylové i silikonové technologie, která nabízí řešení pro všechny individuální potřeby a indikace vašich pacientů.

**Uvádíme** první měkký komplexní podkládací materiál (all-in-one) - kompletní řešení pro vaši ordinaci od GC.

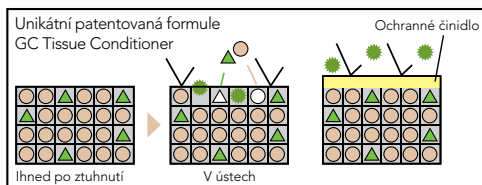
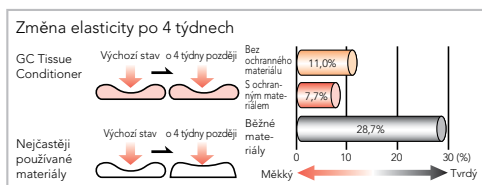
## GC Tissue Conditioner

Měkký podkládací materiál, který zůstává déle čistý ...

Je to skutečný materiál příští generace - nejmodernější měkký akrylový podkládací materiál, **patentovaný společností GC**. Pokud potřebujete materiál, který zůstane dlouho měkký a čistý, GC Tissue Conditioner je skvělá volba. GC Tissue Conditioner můžete použít k ošetření tkání, měkkému podložení a zhotovení funkčních otisků.

- **Díky své dokonalé konzistenci a tekutosti** se aplikuje snadno, pohodlně a šetří čas - usazení v ústech trvá pouhých 5 minut.
- Unikátní patentovaná formule a **speciální ochranný materiál** chrání před poškozením v čase. Díky **dokonalé hladkému povrchu** můžete očekávat neuvěřitelné hojivé a hygienické vlastnosti - zapomeňte tedy na zubní náhrady, které nepříjemně páchnou!
- Díky dlouhotrvající měkkosti se dokáže **tvarově přizpůsobit** postupným změnám sliznice, a tím zlepšit hojení a zvýšit pohodlí pacienta.

... a vy můžete přidávat další vrstvy, dokud nezískáte dokonale padnoucí náhradu!



● Změkčovač

▲ Alkohol

■ Tissue Conditioner

● Látka způsobující poškození

Změkčovač a alkohol dlouho vydrží. Navíc, i kdyby došlo k jejich vyprchání, pevná konfigurace udržuje původní stav a chrání před látkami, které by mohly způsobit poškození.

Ochranné činidlo chrání před poškozením.



Materiál je k dispozici ve 2 různých barvách: přirozeně vypadající růžové a bílé.



Díky zvýšené odolnosti proti vzniku trhlin se snadno odlupuje rukou.

# Váš průvodce nak

## Ošetření tkáně

### Kdy?

- **Zánět tkáně** v důsledku poranění od zubní náhrady nebo infekce.
- Bezprostředně po **předprotetickém chirurgickém zákroku**.
- **Ihned po extrakci zubu** a při plánovaných **imediátních zubních náhradách**.
- Fáze hojení po **implantacích**.

### Proč?

- Materiál si dlouho uchovává svoji měkkost, a tím i schopnost tvarově se přizpůsobit změnám sliznice, k nimž časem dochází. Zajišťuje tak lepší hojení a větší pohodlí pacienta.

### Jak?

- Zubní náhradu na několik dní nebo týdnů. (v závislosti na pacientovi) podložte pomocí **GC Tissue Conditioner** nebo **GC Reline Extra Soft**.
- Následně v závislosti na stavu tkáně proveďte podložení pomocí GC Reline Soft nebo GC Reline.

## Klinický případ s GC Tissue Conditioner



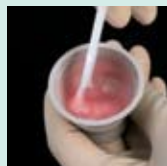
Povrch náhrady před podložním.



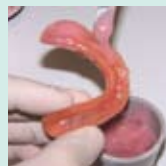
Zbruste okraje a odlehčete místa určená k podložení.



Aplikujte ochranné činidlo jako bonding (volitelně).



Smíchejte prášek s tekutinou.



Aplikujte 30 vteřin od začátku míchání.



Náhradu usadíte a 5 minut ponechte na místě.



Vyjměte z úst.



Ostrým nástrojem ořežte přebytečný materiál.



Po vyčištění aplikujte ochranné činidlo.



Dokončená zubní náhrada.



# Podložkou podkládacích materiálů se všemi pods

## Měkké podkládání

### Kdy?

- **Kostní výčnělek (prominence)** na maxilárním a mandibulárním oblouku.
- Velké **podsekřiviny** na výběžku.
- **Ostrý** mandibulární výběžek.
- Kdykoli v případě potřeby **dodatečného odsávání**.
- Po fázi hojení tkáně u **implantačních** technik.

### Proč?

- V případech, že jsou mandibulární výběžky velmi tenké a resorbované (běžné u starších pacientů), znamená to, že i překrývající sliznice je velmi tenká a tvrdá báze náhrady by ji mohla snadno poranit.
- Při výrazné resorpci dolních výběžků může báze náhrady tlačit na foramen mentale - pro tuto oblast bude potřeba použít měkkou podkládací podložku.

### Jak?

- Pomocí **GC Reline Soft** nebo **GC Tissue Conditioner** s ochranným činidlem provedte podložení náhrady.

## Klinický případ s GC Reline Soft



Resorpce a tenká sliznice.



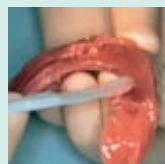
Odlehčete místo určené k podložení.



Aplikujte GC Reline Primer a jemně osušte.



Aplikujte GC Reline (Extra) Soft. Doba zpracování je 2 minuty při teplotě 23°C.



Špachtlí rozetřete na náhradu.



Náhradu vložte do úst a usadte pomocí pohybů tváře a úst pacienta. Ponechte 5 minut na místě.



Pomocí vhodného nástroje ořežte přebytečný materiál.



Dokončete pomocí hrotu GC Reline Silicone Point (max. 10 000 ot./min.).



Pro dosažení optimálně hladkého povrchu, aplikujte namíchaný GC Reline Modifier A & B.



Podložená náhrada.



# Náhrady GC Reline

natvárnými informacemi v kostce.

## Tvrdé podložení

### Kdy?

- V případech, že pacienti nechtějí zůstat bez zubní náhrady do doby, než jim tvrdé podložení zhotoví v laboratoři.
- Po měkkém podložení nebo ošetření tkáně a po dostatečném zhojení sliznice pacienta.

### Proč?

- Volné náhrady bez poranění tkáně umožňují nekomplikovanou ambulantní péči.
- Během několika minut pacienti získají své původní skvěle a přesně padnoucí náhrady.

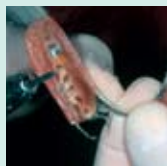
### Jak?

- Použijte **GC Reline** k podkládání celkových nebo částečných snímatelných náhrad.

## Klinický případ s GC Reline



Částečná snímatelná náhrada určená k podložení v ordinaci.



Místo určené k podložení zdrsnete. Důkladně vyčistěte a osušte.



Na povrchy aplikujte Bonding agent (bondovací činidlo).



Směs rovnoměrně naneste na povrch.



1 minutu od začátku míchání vložte částečnou náhradu do úst. Retrakcí rtů a tváří pacienta upravte okraje.



Jakmile získá materiál gumovou konzistenci (2-2,5 minuty od začátku míchání), vyjměte z úst. Odstraňte přebytek a částečnou náhradu znovu usadte v ústech, dříve než dojde ke vzniku tepla.



Přibližně po 5,5 minutách od začátku míchání náhradu vyjměte a dokončete pomocí vrtáček.



Vyleštěte silikonovými nástavci.



Podložená částečná náhrada.

# Implantologie

## Kdy?

- Částečná náhrada (1 až 3 prvky) po implantačním chirurgickém zákroku.
- Imediální náhrada po extrakci pro snazší hojení před vložením implantátu.
- Po kostních augmentacích.
- Podložení celkové náhrady po implantačním chirurgickém zákroku.

## Proč?

- Zlepšení retence protéz po chirurgickém zákroku.
- Zmírnění bolesti stejným rozložením okluzní zátěže na sliznici nesoucí zubní náhradu.
- Estetické účely - zejména v předním úseku.
- Zamezení traumatickému tlaku na místo implantace.

## Klinický případ s GC Tissue Conditioner



Nezbytné ošetření tkáně po implantačním chirurgickém zákroku.



Částečná náhrada určená k podložení.



Dr. F. Slotboom,  
Nizozemsko

Funkční a estetická podložení částečné náhrady v průběhu hojení.

## Jak?

### 1. Technika ve dvou krocích pro vnořené implantáty a imediální náhrady po extrakci

Nejprve ošetřete pomocí **GC Tissue Conditioner** nebo **GC Reline Extra Soft**. Toto ošetření proveďte 30 až 45 minut po chirurgickém zákroku a vyčkejte 2-3 týdny. Poté proveďte měkké podložení pomocí **GC Tissue Conditioner** nebo **GC Reline Soft** a vyčkejte další 3 týdny až 1 měsíc.

Ošetření ukončete pomocí **GC Reline**.

### 2. Technika v jednom kroku v oblasti vhojovacích šroubů implantátu pro zhojení dásní

30 až 45 minut po chirurgickém zákroku tkáň ošetřete pomocí **GC Tissue Conditioner** nebo **GC Reline Extra Soft**. Nechte působit přibližně 2-3 týdny. V konečné fázi ošetření proveďte měkké podložení pomocí **GC Reline Soft** nebo **GC Tissue Conditioner**.

### 3. V případě malé bezzubé zadní části se vyhněte použití dočasných snímatelných náhrad (pokud pacient souhlasí). Ideální je přímé měkké podložení.

V nejlepším případě nebude nutné provést ošetření tkáně. Místo toho vyčkejte 3 týdny a poté proveďte přímé podložení pomocí měkkého podkladacího materiálu **GC Tissue Conditioner** nebo **GC Reline Soft**. Po 3 týdnech proveďte tvrdé podložení pomocí **GC Reline**.

# GC Reline Soft & GC Reline Extra Soft

Dočasné měkké silikonové materiály pro podkládání k okamžitému použití ...

Klasické indikace jako citlivá sliznice, otoky, ostré nebo kostnaté alveolární výběžky a podsekřiviny si vyžadují zvláštní pozornost. Proto vám **GC** nabízí dva výrobky: **GC Reline Soft** a **GC Reline Extra Soft**.

Podrobnosti obou systémů:

- Vinyl polysiloxanové materiály v kartuších umožňují **snadné přímé dávkování**.
- Povrch materiálu zůstává stále **hladký a čistý**.
- Určeno pro ambulantní i laboratorní podkládání.

Více o GC Reline Extra Soft

- Díky své **mimořádně jemné** konzistenci napomáhá zhojení ran.
- **Normalizuje podrážděnou tkáň** do doby, než zhotovíte novou náhradu, podložení nebo rebazi.

Více o GC Reline Soft

- Napomáhá **kompenzovat resorpční** procesy.
- Je odolný: působí jako podložka mezi zubní náhradou a ústní tkání k tlumení žvýkacího tlaku a řešení anatomických potíží.

Klinické zkoušky navíc prokázaly skvělé vlastnosti GC Reline Soft a Extra Soft, pokud jde o náhrady nesené implantáty.

**... v průběhu času zůstává pružný, a zaručuje tak dokonale padnoucí náhradu!**



## GC Reline

Moderní materiál pro tvrdé podložení náhrady v ordinaci ...

Zřetelné potíže jako špatně padnoucí náhrada bez poranění tkáně si zaslouží jasné a jednoduché řešení. A přesně takové nabízí GC Reline.

Podrobnější informace:

- **Bez obsahu metyl metakrylátu** - žádný nepříjemný zápach, nižší riziko vzniku alergií.
- Tuhne při **maximální teplotě 40°C**, takže nedráždí sliznici.
- **Výjimečná konzistence** zaručuje dokonale padnoucí anatomický tvar.
- Neuvěřitelně přesný s **minimálním rizikem deformace** při odstraňování.
- Pacienti tráví **méně času v ordinaci**, protože s dokončováním a leštěním můžete začít již 5,5 minuty po namíchání .
- **Dobrá přilnavost** GC Reline k bázi náhrady.
- Vhodný pro ambulantní i laboratorní postupy.

**... nabízí výjimečnou konzistenci, díky níž náhrada dokonale padne!**



Dr. J. P. Capet, Francie



## GC Tissue Conditioner

### Balení 1-1

- 90 g prášku
- 90 g (101 ml) tekutiny
- 15 ml ochranného činidla
- Plastová špachtle
- Gumový míšící kelímek
- Stříkačka k dávkování tekutiny
- Odměrka na prášek
- Štětceček č. 7

### Doplňkové balení

- 90 g prášku
- 90 g (101 ml) tekutiny
- 15 ml ochranného činidla



## GC Reline Extra Soft & GC Reline Soft

### Úvodní balení

- Kartuše s 62 g (48 ml) typu Soft nebo 56 g (48 ml) typu Extra Soft
- 6 univerzálních míšících koncovek II, velikost L (modrá)
- 12 g (13 ml) Reline Primer
- Modifikátory A & B po 9 ml
- Hrot k ořezání
- Dokončovací kotouč
- Příslušenství: štětceček č. 7, plastová špachtle, míšící podložka, houba, plastová špachtle č. 1, plastový kufřík

### Doplňkové balení

- Kartuše 62 g (48 ml) Reline Soft
- Kartuše 56 g (48 ml) Reline Extra Soft
- 12 g (13 ml) Reline Primer
- Modifikátor Reline, balení 1-1, A & B po 10 g (9 ml), míšící podložka (č. 15) a houba
- Hrot k ořezání Reline, 3 ks
- Dokončovací kotouč Reline, 12 ks
- Dávkovač k zásobníku II, 1 ks
- Univerzální míšící koncovky II, velikost L (modrá), 60 ks



## GC Reline

### Standardní balení

- 80 g prášku
- 50 ml (50 g) tekutiny
- 15 g bondovacího činidla
- Míšící kelímek
- Odměrka na prášek
- Odměrka na tekutinu

### Doplňkové balení

- 80 g prášku
- 50 ml (50 g) tekutiny
- 15 g bondovacího činidla

### Reference:

JAGGER D C, HARRISON A. Complete dentures: The soft option: An update for general dental practice. Br Dent J 1997; 182: 313-317.

**GC EUROPE N.V.**  
 Head Office  
 Interleuvenlaan 13  
 B - 3001 Leuven  
 Tel. +32.16.39.80.50  
 Fax. +32.16.40.02.14  
 info@gceurope.com  
 www.gceurope.com

**GC EUROPE N.V.**  
 GC EEO - Czech Republic  
 V Olšínách 82  
 CZ - 100 00 Prague 10  
 Tel. +420.274.771.965  
 Fax. +420.274.771.965  
 czech@eoo.gceurope.com  
 www.eoo.gceurope.com

**GC**