



Savršeno  
prianjanje  
za maksimalnu  
udobnost.

GC proizvodi za podlaganje:  
za individualno prilagođena implantološka  
i mobilna protetska rješenja.

**GC**

# Dobrodošli u GC Reline asortiman proizvoda

S tako velikim izborom proizvoda za podlaganje na tržištu lako se osjećati zbunjeno. Čini se da svaki ima ista svojstva i indikacije - no zapravo su različiti. A sve što stvarno trebate je jednostavni odgovor na jednostavno pitanje: koji je pravi proizvod za vaš slučaj?

Pa, vrijeme je da se odagnaju brige i postigne jasnoća.

GC ponosno predstavlja široki asortiman vrhunskih proizvoda, koji se temelje na visoko naprednoj tehnologiji akrilata i silikona i pružaju mogućnost za sve pojedinačne potrebe i indikacije vaših pacijenata.

**Predstavljamo** prvi sve-u-jednom meki materijal za podlaganje - GC kompletno rješenje za vašu praksu.

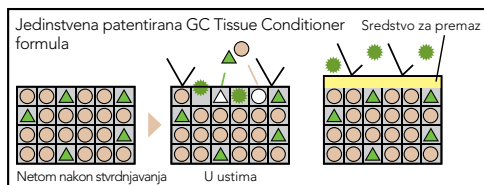
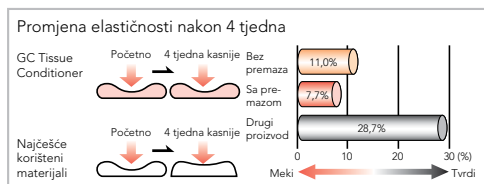
## GC Tissue Conditioner

Meko sredstvo za podlaganje koje dugo ostaje čisto ...

To je pravi suvremeni akrilatni meki materijal za podlaganje nove generacije, a **patentirao ga je GC**. GC Tissue Conditioner je izvrstan izbor kada trebate alternativni materijal koji dugo ostaje mekan i čist. Koristite GC Tissue Conditioner za kondicioniranje tkiva, meko podlaganje i funkcijske otiske.

- **Savršena konzistencija i tečnost** čini ga jednostavnim za nanošenje na uobičajeni i brzi način - vrijeme postavljanja u ustima iznosi samo 5 minuta.
- Njegova jedinstvena patentirana formula i **posebni premazni** materijal štite od trošenja. **Izvrсна glatkoća površine** znači da možete očekivati nevjerojatnu sposobnost cijeljenja i higijenu - stoga više nema proteza s neugodim mirisom!
- Dugotrajna mekoća, mogućnost **prilagodbe oblika** sukladno promjenama sluznice, **za bolje cijeljenje** i veću udobnost za pacijenta.

... i možete ga uvijek iznova dodavati za savršeno prijanjanje!



○ Plastifikator

▲ Alkohol

■ Sredstvo za kondicioniranje tkiva

● Tvar uzrokuje trošenje

Plastifikator i alkohol se ne gube lako. Ako se i izgube, čvrsta konfiguracija zadržava stanje i štiti od tvrdi koje mogu uzrokovati trošenje.

Sredstvo za premaz štiti od trošenja.



Prirodna roza Bijela

Dostupan u 2 različite boje: prirodna roza i bijela



Zbog poboljšane otpornosti na trganje može se lako oljuštiti rukom

# Vodič za asortiman

## Kondicioniranje tkiva

### Kada?

- **Upaljeno tkivo** uslijed trauma ili infekcije proteze
- Odmah nakon **predprotetske kirurgije**
- Odmah nakon vađenja zubi i kad se planiraju **imedijatne proteze**
- Faza cijeljenja kod **terapije implantatima**

### Zašto?

- Dugotrajna mekoća omogućuje oblikovanje oblika sukladno promjenama sluznice, za bolje cijeljenje i veću udobnost za pacijenta

### Kako?

- Protezu podložiti sredstvom **GC Tissue Conditioner** ili **GC Reline Extra Soft** nekoliko dana ili tjedana (zavisno o pacijentu)
- Nakon toga, zavisno o stanju tkiva, koristiti GC Reline Soft ili GC Reline

## Klinički slučaj - GC Tissue Conditioner



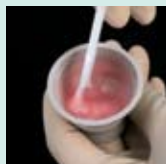
Površina proteze prije podlaganja



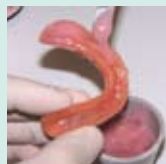
Brusiti rubove i osloboditi područja koje treba podložiti



Nanijeti sredstvo za premaz kao spoj (opcija)



Zamiješati prašak i tekućinu



Nanijeti 30 sekundi nakon početka miješanja



Namjestiti protezu i ostaviti na mjestu 5 minuta



Izvaditi iz usta



Obrezati višak oštrim instrumentom



Nakon čišćenja nanijeti sredstvo za premaz



Završena proteza



# GC Reline materijala, s ključnim informacijama

## Meko podlaganje

### Kada?

- **Koštana izbočina** na maksilarnom ili mandibularnom luku
- Velika **potkopana područja** na grebenu
- **Oštar** mandibularni greben
- Gdje je potrebno **dodatno prisivanje**
- Nakon faze cijeljenja kod tehnike **implantata**

### Zašto?

- Vrlo tanki i resorbirani mandibularni grebeni (uobičajeno kod starijih pacijenata) također znače da je sluznica nad njima vrlo tanka i da bi je lako oštetila tvrda baza proteze
- Znatno resorbirani donji grebeni mogu izložiti otvor brade pritisku baze proteze - to područje treba meko podložiti jastuk

### Kako?

- Protezu podložiti materijalom **GC Reline Soft** ili **GC Tissue Conditioner** sa sredstvom za premaz

## Klinički slučaj - GC Reline Soft



Resorpcija i tanka sluznica



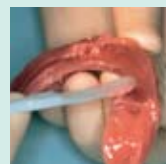
Osloboditi područje koje treba podložiti



Nanijeti GC Reline Primer i blago osušiti



Nanijeti GC Reline (Extra) Soft. Vrijeme rada iznosi 2 minute pri 23°C



Špatulom nanijeti preko proteze



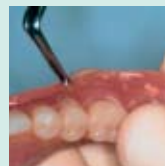
Protezu postaviti u usta i izvesti mišićne kretanje. Ostaviti stajati u mjestu 5 minuta



Obrezati višak odgovarajućim instrumentom



Završno obraditi silikonskom gumicom GC Reline (max. 10.000 okretaja u minuti)



Za optimalnu glatkoću nanijeti zamiješani GC Reline Modifier A i B



Podložena proteza



# cijama, sve na jednom mjestu.

## Tvrdo podlaganje

### Kada?

- Pacijenti koji ne žele biti bez proteza dok traje tvrdo podlaganje u laboratoriju
- Nakon mekog podlaganja ili kondicioniranja tkiva te kad je pacijentova sluznica zacijelila

### Zašto?

- Klimajuće proteze bez oštećenog tkiva omogućuju vrlo jednostavno direktno podlaganje
- Pacijenti dobiju originalne proteze s izvrsnim, točnim prijanjanjem nakon samo nekoliko minuta

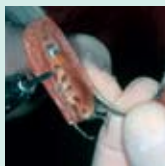
### Kako?

- Potpunu ili djelomičnu protezu podložiti materijalom **GC Reline**

## Klinički slučaj - GC Reline



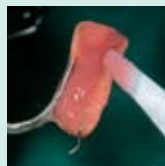
Djelomična proteza koja će se direktno podložiti



Ohrapaviti područje za podlaganje. Temeljito očistiti i osušiti



Na površine nanijeti sredstvo za spajanje



Mješavinu ravnomjerno nanijeti na površinu



Djelomičnu protezu postaviti u usta 1 minutu od početka miješanja. Rubove oblikovati mišićnim kretnjama



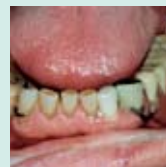
Izvaditi kad materijal postigne gumastu konzistenciju (2-2½ minute od početka miješanja). Odstraniti višak i ponovno postaviti djelomičnu protezu u usta



Izvaditi +/- 5½ minuta od početka miješanja i započeti završnu obradu svrdlom



Djelomičnu protezu polirati pomoću silikonskih gumica



Podložena djelomična proteza

## Implantologija

### Kada?

- Djelomična proteza (1 do 3 elemenata) nakon postavljanja implantata
- Imedijatna proteza nakon vađenja zubi kako bi se olakšalo cijeljenje prije postavljanja implantata
- Nakon postupaka augmentacije kosti
- Podlaganje potpune proteze nakon postavljanja implantata

### Zašto?

- Pobošljati retenciju proteza nakon operacije
- Smanjiti bol jednakomjernom raspodjelom okluzijskog opterećenja na sluznici koja nosi protezu
- Estetske svrhe osobito u prednjem području
- Izbjegavanje traumatskog pritiska na mjestu implantata

### Klinički slučaj - GC Tissue Conditioner



Kondicioniranje tkiva potrebno je nakon postavljanja implantata



Djelomična proteza za podlaganje



Podložena djelomična proteza pruža funkciju i estetiku tijekom cijeljenja

Dr. F. Sletboom,  
The Netherlands

### Kako?

#### 1. Dvofazna tehnika za postavljene implantate i imedijatne proteze nakon vađenja zubi

Prvo kondicionirati sredstvom **GC Tissue Conditioner** ili **GC Reline Extra Soft**. To učiniti 30 do 45 minuta nakon operacije i ostaviti oko 2-3 tjedna.

Nastaviti s mekim podlaganjem 3 tjedna do 1 mjesec pomoću sredstva **GC Tissue Conditioner** ili **GC Reline Soft**.

Liječenje završiti sredstvom **GC Reline**.

#### 2. Jednofazna tehnika oko vijaka implantata radi cijeljenja gingive

Tkivo kondicionirati sredstvom **GC Tissue Conditioner** ili **GC Reline Extra Soft** 30 do 45 minuta nakon operacije. Ostaviti oko 2-3 tjedna. U završnoj fazi liječenja meko podložiti materijalom **GC Reline Soft** ili **GC Tissue Conditioner**.

#### 3. U slučaju vrlo malog stražnjeg bezubog područja izbjegavati bilo kakve privremene mobilne proteze (ako se pacijent slaže). Idealno je izvršiti direktno meko podlaganje.

U idealnim uvjetima ne treba izvršiti kondicioniranje tkiva. Umjesto toga pričekati 3 tjedna i zatim direktno podložiti mekim materijalom za podlaganje **GC Tissue Conditioner** ili **GC Reline Soft**. Nakon 3 tjedna tvrdo podložiti materijalom **GC Reline**.

# GC Reline Soft & GC Reline Extra Soft

Privremeni meki silikonski materijali za podlaganje, spremni za uporabu ...

Klasične indikacije kao što su osjetljiva sluznica, mjesta pritiska, oštri ili košteni alveolni grebeni i potkopana područja zahtijevaju posebnu pozornost. Zato **GC** nudi dva proizvoda: **GC Reline Soft** i **GC Reline Extra Soft**.

Detaljni opis oba sustava:

- Vinil polisiloksanški materijali u patronama nude **lako direktno doziranje**
- Površina materijala ostaje **glatka i čista**
- Indicirani za direktno i laboratorijsko podlaganje

Više o materijalu GC Reline Extra Soft

- Pomaže cijeljenju zahvaljujući **izuzetno mekoj** konzistenciji
- **Normalizira iritirana tkiva** prije izrade nove proteze ili podlaganja

Više o materijalu GC Reline Soft

- Pomaže **nadoknaditi resorpciju**
- Elastičan: djeluje kao jastuk između proteze i oralnog tkiva kako bi amortizirao žvačni pritisak i riješio anatomske probleme

Pored toga, klinička ispitivanja pokazala su prednosti materijala GC Reline Soft i Extra Soft za proteze nošene implantatima.

**... dugo ostaje elastičan i jamči savršeno prijanjanje!**



## GC Reline

Moderno, direktno tvrdo sredstvo za podlaganje proteze ...

Jednostavni problemi, kao što je neprijanjanje proteza bez oštećenja tkiva, traže jednostavno, jednofazno rješenje. Upravo to je GC Reline.

Detaljniji opis:

- **Ne sadrži metil metakrilat** - bez neugodnih mirisa, manji rizik od alergija
- Ne iritira sluznicu zahvaljujući **maksimalnoj temperaturi od 40°C** tijekom stvrdnjavanja
- **Izvršna konzistencija** pruža savršeno anatomske prijanjanje
- Nevjerojatna točnost s **minimalnim rizikom izobličenja** tijekom vađenja

- Pacijenti su **kraće u ordinaciji** budući da se može završno obraditi i polirati samo 5½ minute od početka miješanja
- **Dobra adhezija** između materijala GC Reline i baze proteze
- Pogodan za direktne i laboratorijske postupke

**... s izvrsnom konzistencijom za lako postizanje savršenog prijanjanja!**



Dr. J. P. Capet, France



## GC Tissue Conditioner

### 1-1 pakiranje

- 90 g praška
- 90 g (101 ml) tekućine
- 15 ml sredstva za premaz
- Plastična špatula
- Gumena posuda za miješanje
- Štrcaljka za doziranje tekućine
- Čaša za mjerenje praška
- Kist br. 7

### Nadopuna

- 90 g praška
- 90 g (101 ml) tekućine
- 15 ml sredstva za premaz



## GC Reline Extra Soft & GC Reline Soft

### Početno pakiranje

- 62 g (48 ml) patrona tipa Soft ili 56 g (48 ml) patrona tipa Extra Soft
- 6 univerzalnih vrhova za miješanje II, veličina L (plavo)
- 12 g (13 ml) Reline Primer
- Modifier A i B po 9 ml svaki
- Svrđlo za obrezivanje
- Četkica za poliranje
- Pribor: kist br. 7, plastična špatula, podloga za miješanje, spužva, plastična špatula br. 1, plastična kutija

### Nadopuna

- 62 g (48 ml) Reline Soft patrona
- 56 g (48 ml) Reline Extra Soft patrona
- 12 g (13 ml) Reline Primer
- Reline modifikator, 1-1 pakiranje, A i B 10 g (9 ml) svaki, podloga za miješanje (br. 15) 5 i spužva
- Reline svrdlo za obrezivanje, 3 komada
- Reline četkica za poliranje, 12 komada
- Dozator za patrone II, 1 komad
- Univerzalni vrhovi za miješanje II, veličina L (plavo), 60 komada

THE DENTAL ADVISOR  
★★★★★

## GC Reline

### Standardno pakiranje

- 80 g praška
- 50 ml (50 g) tekućine
- 15 g sredstva za spajanje
- Posuda za miješanje
- Mjera za prašak
- Mjera za tekućinu

### Nadopuna

- 80 g praška
- 50 ml (50 g) tekućine
- 15 g sredstva za spajanje

THE DENTAL ADVISOR  
★★★★★

### Literatura:

JAGGER D C, HARRISON A. Complete dentures: The soft option: An update for general dental practice. Br Dent J 1997; 182: 313-317.

### GC EUROPE N.V.

Head Office  
Interleuvenlaan 13  
B - 3001 Leuven  
Tel. +32.16.39.80.50  
Fax. +32.16.40.02.14  
info@gceurope.com  
www.gceurope.com

### GC EUROPE N.V.

GC EEO - Croatia  
Čazmanska 8  
HR - 10000 Zagreb  
Tel. +385.1.46.77.251  
Fax. +385.1.46.78.473  
croatia@eoo.gceurope.com  
www.eoo.gceurope.com

**GC**