



Odlično
prileganje
za skrajno
udobje.

Vrhunski izdelek za podlaganje iz GC:
za implantologijo prilagojeno posamezniku
in za snemno protetične rešitve.

GC

Dobrodošli v GC Reline ponudbo

Pri tako obsežni ponudbi podložnih materialov na tržišču, se lahko počutimo nekoliko zmedeni. Vsak ima enake značilnosti in indikacije - vendar v resnici je vsak drugačen. Vse kar pa zares potrebujete je enostaven odgovor na enostavno vprašanje: kateri je pravi v vašem primeru?

Čas je, da odložite skrbi in dobite jasn vpogled.

GC s ponosom predstavlja obsežno ponudbo vrhunskih podložnih materialov, ki temeljijo na visoko napredni akrilatni in silikonski tehnologiji, ki vam zagotavlja možnosti za individualne potrebe pri vseh vaših pacientih in indikacijah.

Predstavljamo prvi all-in-one mehki podložni material - popolno rešitev za vaše delo iz GC.

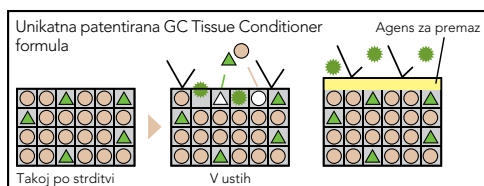
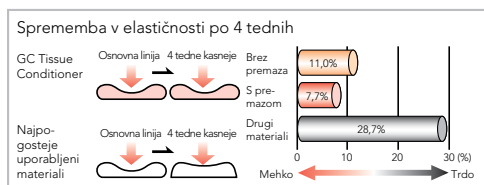
GC Tissue Conditioner

Mehka podloga, ki ostane brezhibna dlje ...

Gre za pravo naslednjo generacijo, pravi umetniški izdelek, mehkega podložnega materiala, **ki ga je patentiral GC**. GC Tissue Conditioner je odlična izbira, kadar potrebujete alternativo, ki ostane mehka in brezhibna dolgo časa. Uporabite GC Tissue Conditioner za tkivno kondicioniranje, mehko podlaganje in funkcijsko odtiskovanje.

- **Odlična konsistenca in tok** omogočita enostaven nanos na priročen način, kjer prihranite še čas - čas v ustih je samo 5 minut.
- Njena unikatna formula in **poseben premaz** predstavljata zaščito pred kvarjenjem.
Odlična gladkost površine pomeni, da lahko pričakujete neverjetno sposobnost celjenja in higijeno - ne bo več protez, ki neprijetno smrdijo!
- Dolgotrajna mehkoča, ki je **sposobna prilagajati obliko**, ko se sluznica sčasoma spreminja, **za boljše celjenje** in večje udobje pacienta.

... lahko jo vedno znova dodajate za odlično prilaganje!



● Mehčalec

▲ Alkohol

■ Tissue Conditioner

★ Substanca povzroča kvarjenje

Mehčalec in alkohol se ne izgubita enostavno. Tudi, če se izgubita, močna konfiguracija vzdržuje stanje in ga zaščiti pred substancami, ki lahko povzročijo kvarjenje.

Premaz ščiti pred kvarjenjem.



Pripravljena v dveh različnih barvah: naravna roza in beli



Izboljšana odpornost proti trganju omogoča lažje izluščanje kar z roko

Vaš vodič po ponu

Tkivno kondicioniranje

Kdaj?

- Vnetje tkiva zaradi poškodbe s protezo ali zaradi infekcije
- Takoj po **pred-protetični operaciji**
- Takoj po ekstrakciji zob in pri načrtovanju **imediata proteze**
- Faza celjenja pri **implantatnih postopkih**

Zakaj?

- Dolgotrajna mehkoča omogoča, da se oblika prilagodi, ko se sluznicačasoma spreminja, za boljše celjenje in večje udobje pacienta

Kako?

- Podložite protezo z **GC Tissue Conditioner** ali **GC Reline Extra Soft** za nekaj dni ali tednov (odvisno od posameznega pacienta)
- Nato, odvisno od stanja tkiva podložite z GC Reline Soft ali GC Reline

Klinični primeri z GC Tissue Conditioner



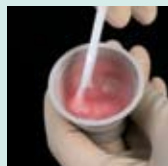
Površina proteze pred podlaganjem



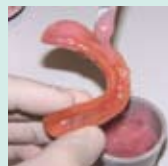
Obrusite mejna področja in podložite tiste predele, kjer je to potrebno



Nanesite premaz za vezavo (po želji)



Zmešajte prah & tekočino



Nanesite po 30 sekundah od začetka mešanja



Namestite protezo in pustite in situ 5 minut



Odstranite iz ust



Odstranite viške z ostrim instrumentom



Po čiščenju nanesite premaz



Dokončana proteza



Indikacija GC Reline izdelkov, s ključnimi informacijami

Mehko podlaganje

Kdaj?

- Prisotnost **kostnih prominenc** na maksilarnem ali mandibularnem loku
- Prisotnost obsežnih **podvisov** na grebenu
- **Izredno ostri** mandibularni greben
- Kadar je potrebno **dodatno sesanje**
- Po fazi celjenja v **implantologiji**

Zakaj?

- Zelo tanki in resorbirani mandibularni grebeni (pogostejši pri zrelejših pacientih) pomenijo, da je zgoraj ležeča sluznica zelo tanka in se lahko hitro poškoduje s trdo bazo proteze
- Pri močno resorbiranih spodnjih grebenih je lahko mantalni foramen izpostavljen pritisku baze proteze - to področje potrebuje oblogo z mehkim podlaganjem

Kako?

- Podložite protezo z **GC Reline Soft** ali **GC Tissue Conditioner** s premazom

Klinični primeri z GC Reline Soft



Resorpcija in tanka sluznica



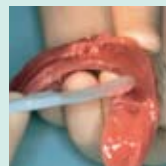
Sprostite področje za podlaganje



Nanesite GC Reline Primer in nežno osušite



Nanesite GC Reline (Extra) Soft. Delovni čas je 2 minuti pri 23°C



Razporedite po protezi s pomočjo spatule



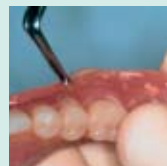
Postavite protezo v usta in obključite z mišicami. Pustite in situ 5 minut



Odstranite viške z ustreznimi instrumentom



Obdelajte z GC Reline Silicone Point (max. 10.000 obr./min.)



Za optimalno gladkost nanesite zmešani GC Reline Modifier A i B



Podložena proteza



jami zbranimi na enem mestu.

Trdo podlaganje

Kdaj?

- Pri pacientih, ki ne želijo biti brez proteze v času, ki je sicer potreben za trdo podlaganje v laboratoriju
- Po mehkem podlaganju ali tkivnem kondicioniranju, potem ko se pacientova sluznica učinkovito zaceli

Zakaj?

- Ohlapne proteze, kjer ni poškodbe tkiva omogočajo enostavno ambulantno obravnavo
- Pacienti dobijo njihovo originalno protezo z odličnim, natančnim prilaganjem v samo nekaj minutah

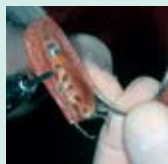
Kako?

- Podložite totalno ali parcialno protezo z **GC Reline**

Klinični primeri z GC Reline



Delna proteza, ki jo želimo podložiti v ustih



Obrusite področja za podlaganje. Očistite in močno osušite



Nanesite vezavni egens na površine



Nanesite mešanico enakomerno na površino



Delno protezo vstavite v usta 1 minuto po začetku mešanja. Meje obdelajte s pomočjo mišic



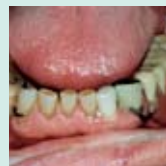
Odstranite, ko material doseže gumijasto stanje (2-2½ minuti po začetku mešanja). Odstranite viške in ponovno vstavite delno protezo, še preden se začne tvoriti toplota



Odstranite v +/- 5½ minutah po začetku mešanja in začnite obdelovati s svedri



Spolirajte delno protezo s silikonskimi konicami



Podložena delna proteza

Implantologija

Kdaj?

- Delna proteza (1 do 3 elementi) po implantni operaciji
- Imediatna proteza po ekstrakciji za pospešitev celjenja pred vstavitvijo implantatov
- Po kostni avgmentaciji
- Podlaganje celotne proteze po implantni operaciji

Zakaj?

- Izboljšanje retencije proteze po operaciji
- Zmanjšanje bolečine, kajti okluzalno breme na sluznico, ki nosi protezo je razporejeno enakomerno
- Estetski razlogi, posebej v sprednji regiji
- Ni travmatkega pritiska na mesto implantata

Klinični primeri z GC Tissue Conditioner



Potrebno tkivno kondicioniranje po implantni operaciji



Delna proteza za podložitev



Podložena delna proteza omogoči funkcijo in estetiko med fazo celjenja

Dr. F. Slotboom,
The Netherlands

Kako?

1. Dvo-stopenjska tehnika za potopljene implantate in imediatna proteza po ekstrakciji

Najprej kondicionirajte z **GC Tissue Conditioner** ali **GC Reline Extra Soft**. To naredite 30 do 45 minut po operaciji in pustite približno 2 - 3 tedne. Sledi mehko podlaganje za 3 tedne do 1 meseca z **GC Tissue Conditioner** ali **GC Reline Soft**. Zdravljenje končajte z **GC Reline**.

2. Eno-stopenjska tehnika pri implantatnih vijakih, da se zaceli deslen

Kondicionirajte tkivo 30 do 45 minut po operaciji z **GC Tissue Conditioner** ali **GC Reline Extra Soft**. Pustite približno 2 - 3 tedne. V zadnji fazi zdravljenja mehko podložite z **GC Reline Soft** ali **GC Tissue Conditioner**.

3. V primeru majhnega brezobnega področja posteriorno se izogibajte začasnim snemnim protezám (če se pacient strinja). Idealno je takojšnje mehko podlaganje.

Tu tkivno kondicioniranje ni potrebno. Raje počakajte 3 tedne, nato direktno podložite z mehkim podložnim materialom **GC Tissue Conditioner** ali **GC Reline Soft**. Ko pretečejo 3 tedni, trdo podložite z **GC Reline**.

GC Reline Soft & GC Reline Extra Soft

Pripravljena za uporabo, začasna mehka podložna materiala s silikonsko osnovo ...

Klasične indikacije kot so občutljiva sluznica, mesta pritiska, ostri ali kostni alveolarni grebeni in podvisi potrebujejo posebno pozornost. Zato vam **GC** ponuja dva izdelka: **GC Reline Soft** in **GC Reline Extra Soft**.

Podrobnosti obeh sistemov:

- Vinilna polisiloksonska materiala v kartušah ponujata **enostavno direktno razdeljevanje**
- Površina materiala ostane **gladka in čista**
- Uporaba za ambulantno in laboratorijsko podlaganje

Več o GC Reline Extra Soft

- Pomaga pri celjenju rane zaradi **izredno mehke** konzistence
- **Normalizira iritirano tkivo** preden izdelate novo protezo

Več o GC Reline Soft

- Pomaga **kompensirati resorpcijske** procese
- Reziljento: deluje kot blazina med protezo in ustnimi tkivi, tako da blaži žvečne pritiske in rešuje anatomske težave

Prednosti GC Reline Soft in Extra Soft za proteze, ki jih nosijo implantati so se pokazale skozi klinične preizkuse.

... ostane elastično, tako da je odlično prileganje zagotovljeno!



GC Reline

Moderen, ambulantni podložni material za proteze ...

Enostavni problemi, kot so neprilegajoče proteze brez poškodovanega tkiva zaslužijo enostavno, eno-fazno rešitev. Pravo to je GC Reline.

Pogled od blizu:

- **Brez metil metakrilata** - ni neprijetnega vonja, manjše je tveganje za alergije
- Ni iritacije sluznice, zahvaljujoč **maksimalni temperaturi 40°C** v fazi strjevanja
- **Izjemna konzistenca**, ki zagotavlja odlično anatomsko prileganje
- Izjemna natančnost z **minimalnimi možnostmi za deformacijo** med odstranjevanjem
- Pacient je **manj časa na stolu**, kajti oblikujete in polirate lahko že 5½ minut po mešanju
- **Dobra adhezija** med GC Reline in bazo proteze
- Primerno za ambulantne in laboratorijske postopke

... z izjemno konsistenco enostavno do odličnega prileganja!



Dr. J. P. Capet, France



GC Tissue Conditioner

1-1 paket

- 90 g prahu
- 90 g (101 ml) tekočine
- 15 ml agensa za premaz
- Plastična spatula
- Gumijasta posoda za mešanje
- Brizgalka za razdeljevanje tekočine
- Merilna posoda za prah
- Čopič no. 7

Polnila

- 90 g prahu
- 90 g (101 ml) tekočine
- 15 ml agensa za premaz



GC Reline Extra Soft & GC Reline Soft

V paketu

- 62 g (48 ml) kartuša tipa Soft ali 56 g (48 ml) kartuša tipa Extra Soft
- 6 univerzalnih mešalnih konic II, velikost L (modre)
- 12 g (13 ml) Reline Primer
- Modifier A & B 9 ml vsakega
- Konica za oblikovanje
- Kolesce za obdelovanje
- Pripomočki: čopič no.7, plastična spatula, mešalna podloga, gobica, plastična spatula no.1, plastični zabojnik

Polnila

- 62 g (48 ml) Reline Soft kartuša
- 56 g (48 ml) Reline Extra Soft kartuša
- 12 g (13 ml) Reline Primer
- Reline modifier, 1-1 paket, A & B 10 g (9 ml) vsakega, mešalna podloga (no.15) in gobica
- Reline konica za oblikovanje, 3 kosi
- Reline kolesce za obdelovanje, 12 kosov
- Razdeljevalec za kartušo II, 1 kos
- Univerzalne mešalne konice II, velikost L (modre), 60 kosov

THE DENTAL ADVISOR
★★★★★



GC Reline

Standardni paket

- 80 g prahu
- 50 ml tekočine
- 15 g vezavnega agensa
- Mešalna posoda
- Merilec za prah
- Merilec za tekočino

Polnila

- 80 g prahu
- 50 ml tekočine
- 15 g vezavnega agensa

THE DENTAL ADVISOR
★★★★★

Reference:

JAGGER D C, HARRISON A. Complete dentures: The soft option: An update for general dental practice. Br Dent J 1997; 182: 313-317.

GC EUROPE N.V.

Head Office
Interleuvenlaan 13
B - 3001 Leuven
Tel. +32.16.39.80.50
Fax. +32.16.40.02.14
info@gceurope.com
www.gceurope.com

GC EUROPE N.V.

GC EEO - Slovenia
Šlandrov trg 40
SLO - 3310 Žalec
Tel. +386.3.710.32.70
Fax. +386.3.710.32.71
slovenia@eoo.gceurope.com
www.eoo.gceurope.com

GC