



Savršeno
prijanjanje
za maksimalnu
udobnost.

GC vrhunski proizvodi za podlaganje:
za individualno prilagođena implantološka
i mobilna protetska rešenja.

GC

Dobrodošli u GC Reline asortiman proizvoda

Tako veliki izbor proizvoda za podlaganje na tržištu može da vas zbuni. Čini se da svaki ima iste osobine i indikacije - a u stvari su različiti. A sve što vam stvarno treba jeste jednostavan odgovor na jednostavno pitanje: koji je pravi proizvod za vaš slučaj?

Pa, vreme je da se otklone brige i razjasni situacija.

GC ponosno predstavlja široki asortiman vrhunskih proizvoda, koji se baziraju na visokoj tehnologiji akrilata i silikona i pružaju mogućnost za sve pojedinačne potrebe i indikacije vaših pacijenata.

Predstavljamo prvi sve-u-jednom mekan materijal za podlaganje - GC-jevo kompletno rešenje za vašu praksu.

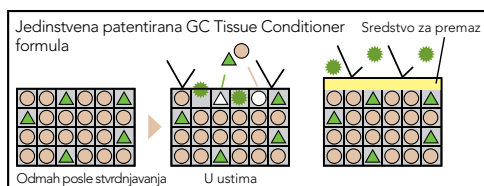
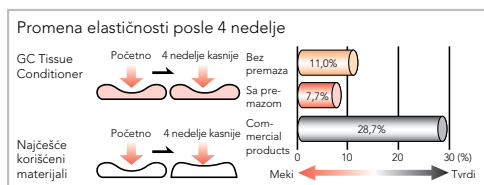
GC Tissue Conditioner

Meko sredstvo za podlaganje koje dugo ostaje čisto ...

To je pravi savremeni akrilatni meki materijal za podlaganje nove generacije, a **patentirao ga je GC**. GC Tissue Conditioner je izvrstan izbor kada vam treba alternativni materijal koji dugo ostaje mekan i čist. Koristite GC Tissue Conditioner za kondicioniranje tkiva, meko podlaganje i funkcionalne otiske.

- **Savršena konzistencija i tačnost** čini ga jednostavnim za nanošenje na uobičajen i brz način - vreme postavljanja u ustima iznosi samo 5 minuta.
- Njegova jedinstvena patentirana formula i **posebni premazni materijal** štite od trošenja. **Izvršna glatkoća površine** znači da možete da očekujete neverovatnu sposobnost zarastanja i higijenu - zato više nema proteza s neugodim mirisom!
- Dugotrajna mekoća, mogućnost prilagođavanja oblika u skladu sa promenama sluzokože, za bolje zarastanje i veću udobnost za pacijenta.

... i možete ga uvek iznova dodavati za savršeno prijanjanje!



- Plastifikator
- ▲ Alkohol
- Sredstvo za kondicioniranje tkiva
- Supstanca izaziva trošenje

Plastifikator i alkohol se ne gube lako. Ako se i izgube, čvrsta konfiguracija zadržava stanje i štiti od supstanci koje mogu da izazovu trošenje.

Sredstvo za premaz štiti od trošenja.



Dostupan u 2 različite boje: prirodna roze i bela



Zbog poboljšane otpornosti na kidanje može se lako oljuštiti rukom

Vodič za asortiman

Kondicioniranje tkiva

Kada?

- **Upaljeno tkivo** usled trauma ili infekcije proteze
- Odmah posle **predprotetske hirurgije**
- Odmah posle vađenja zuba i kad se planiraju **imedijatne proteze**
- Faza zarastanja kod **terapije implantatima**

Zašto?

- Dugotrajna mekoća omogućava oblikovanje oblika u skladu sa promenama sluzokože, za bolje zarastanje i veću udobnost za pacijenta

Kako?

- Protezu podložiti sredstvom **GC Tissue Conditioner** ili **GC Reline Extra Soft** nekoliko dana ili nedelja (zavisno o pacijentu)
- Posle toga, zavisno o stanju tkiva, koristiti GC Reline Soft ili GC Reline

Klinički slučaj sa GC Tissue Conditioner



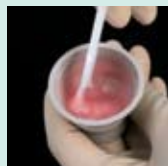
Površina proteze pre podlaganja



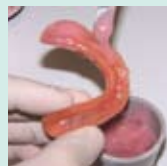
Brusiti rubove i osloboditi područja koje treba podložiti



Naneti sredstvo za premaz kao spoj (opcija)



Zamešati prah i tečnost



Naneti 30 sekundi posle početka mešanja



Namestiti protezu i ostaviti u mestu 5 minuta



Izvaditi iz usta



Obrezati višak oštirim instrumentom



Posle čišćenja naneti sredstvo za premaz



Završena proteza



GC Reline materijala, s ključnim informacijama

Meko podlaganje

Kada?

- **Koštana izbočina** na maksilarnom ili mandibularnom luku
- Velika **potkopana područja** na grebenu
- **Oštar** mandibularni greben
- Gde je potrebno **dodatno prijanjanje**
- Posle faze zarastanja kod tehnike **implantata**

Zašto?

- Vrlo tanaki resorbovani mandibularni grebeni (uobičajeno kod starijih pacijenata) takođe znače da je sluzokoža nad njima vrlo tanka i da bi je lako oštetila tvrda baza proteze
- Znatno resorbovani donji grebeni mogu izložiti otvor brade pritisku baze proteze - to područje treba meko podloženi jastuk

Kako?

- Protezu podložiti materijalom **GC Reline Soft** ili **GC Tissue Conditioner** sa sredstvom za premaz

Klinički slučaj sa GC Reline Soft



Resorpcija i tanka sluzokoža



Osloboditi područje koje treba podložiti



Naneti GC Reline Primer i blago osušiti



Naneti GC Reline (Extra) Soft. Vreme rada iznosi 2 minuta pri 23°C



Špatulom naneti preko proteze



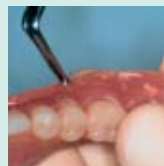
Protezu postaviti u usta i izvesti mišićne kretnje. Ostaviti da stoji u mestu 5 minuta



Obrezati višak odgovarajućim instrumentom



Završno obraditi silikonskom gumicom GC Reline (max. 10.000 okretaja u minut)



Za optimalnu glatkoću naneti zamešani GC Reline Modifier A i B



Podložena proteza



cijama, sve na jednom mestu.

Tvrdo podlaganje

Kada?

- Pacijenti koji ne žele da budu bez proteza dok traje tvrdo podlaganje u laboratoriji
- Posle mekog podlaganja ili kondicioniranja tkiva, te kad zaceli pacijentova sluzokoža

Zašto?

- Klimajuće proteze bez oštećenog tkiva omogućavaju vrlo jednostavno direktno podlaganje
- Pacijenti dobiju originalne proteze s izvrsnim, tačnim prijanjanjem posle samo nekoliko minuta

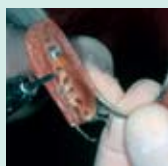
Kako?

- Potpunu ili delimičnu protezu podložiti materijalom **GC Reline**

Klinički slučaj sa GC Reline



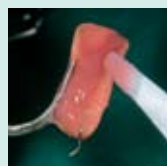
Delimična proteza koja će se direktno podložiti



Ohrapaviti područje za podlaganje. Dobro očistiti i osušiti



Na površine naneti sredstvo za spajanje



Mešavinu ravnomerno naneti na površinu



Delimičnu protezu postaviti u usta 1 minut od početka mešanja. Rubove oblikovati mišićnim kretnjama



Izvaditi kad materijal postigne gumastu konzistenciju (2-2½ minuta od početka mešanja). Odstraniti višak i ponovo postaviti delimičnu protezu pre početka stvaranja topline



Izvaditi +/- 5½ minuta od početka mešanja i započeti završnu obradu bororerom



Delimičnu protezu polirati pomoću silikonskih gumica



Podložena delimična proteza

Implantologija

Kada?

- Delimična proteza (1 do 3 elemenata) posle postavljanja implantata
- Imedijatna proteza posle vađenja zuba kako bi se olakšalo zarastanje pre postavljanja implantata
- Posle postupaka augmentacije kosti
- Podlaganje potpune proteze posle postavljanja implantata

Zašto?

- Pobošljati retenciju proteza posle operacije
- Smanjiti bol ravnomernom raspodelom okluzalnog opterećenja na sluzokoži koja nosi protezu
- Estetske svrhe posebno u prednjoj regiji
- Izbegavanje traumatskog pritiska na mestu implantata

Klinički slučaj sa GC Tissue Conditioner



Kondicioniranje tkiva potrebno je nakon postavljanja implantata



Delimična proteza za podlaganje



Podložena delimična proteza pruža funkciju i estetiku tokom zarastanja

Dr. F. Sletboom,
The Netherlands

Kako?

1. Dvofazna tehnika za postavljene implantate i imedijatne proteze posle vađenja zuba

Prvo kondicionirati sredstvom **GC Tissue Conditioner** ili **GC Reline Extra Soft**. To učiniti 30 do 45 minuta posle operacije i ostaviti oko 2-3 nedelje. Nastaviti s mekim podlaganjem 3 nedelje do 1 mesec pomoću sredstva **GC Tissue Conditioner** ili **GC Reline Soft**.

Lečenje završiti sredstvom **GC Reline**.

2. Jednofazna tehnika oko šrafova implantata radi zarastanja gingive

Tkivo kondicionirati sredstvom **GC Tissue Conditioner** ili **GC Reline Extra Soft** 30 do 45 minuta posle operacije. Ostaviti oko 2-3 nedelje. U završnoj fazi lečenja meko podložiti materijalom **GC Reline Soft** ili **GC Tissue Conditioner**.

3. U slučaju vrlo malog bočnog bezubog područja izbegavati bilo kakve privremene mobilne proteze (ako se pacijent slaže). Idealno je izvršiti direktno meko podlaganje.

U idealnim uslovima ne treba kondicionirati tkivo. Umesto toga pričekati 3 nedelje i zatim direktno podložiti mekim materijalom za podlaganje **GC Tissue Conditioner** ili **GC Reline Soft**. Posle 3 nedelje tvrdo podložiti materijalom **GC Reline**.

GC Reline Soft & GC Reline Extra Soft

Privremeni meki silikonski materijali za podlaganje, spremni za upotrebu ...

Klasične indikacije kao što su osjetljiva sluzokoža, mesta pritiska, oštri ili koštani alveolni grebeni i potkopana područja zahtevaju posebnu pažnju. Zato **GC** nudi dva proizvoda: **GC Reline Soft** i **GC Reline Extra Soft**.

Detaljni opis oba sistema:

- Vinil polisiloksanški materijali u patronama nude **lako direktno doziranje**
- Površina materijala ostaje **glatka i čista**
- Indicirani za direktno i laboratorijsko podlaganje

Više o materijalu GC Reline Extra Soft

- Pomaže cijeljenju zahvaljujući **izuzetno mekoj** konzistenciji
- **Normalizuje iritirana tkiva** pre izrade nove proteze ili podlaganja

Više o materijalu GC Reline Soft

- Pomaže u **resorpciji**
- Elastičan: deluje kao jastuk između proteze i oralnog tkiva kako bi amortizovao pritisak žvakanja i rešio anatomske probleme

Pored toga, klinička ispitivanja pokazala su prednosti materijala GC Reline Soft i Extra Soft za proteze nošene implantatima.

... dugo ostaje elastičan i garantuje savršeno prijanjanje!



GC Reline

Moderno, direktno tvrdo sredstvo za podlaganje proteze ...

Jednostavni problemi, kao što je neprijanjanje proteza bez oštećenja tkiva, traže jednostavno, jednofazno rešenje. Upravo to je GC Reline.

Detalniji opis:

- **Ne sadrži metil metakrilat** - bez neugodnih mirisa, manji rizik od alergija
- Ne iritira sluzokožu zahvaljujući **maksimalnoj temperaturi od 40°C** tokom stvrdnjavanja
- **Izvrсна konzistencija** pruža savršeno anatomske prijanjanje
- Neverovatna tačnost s **minimalnim rizikom izobličenja** tokom vađenja
- Pacijenti su **kraće u ordinaciji** budući da se može završno obraditi i polirati samo 5½ minute od početka mešanja
- **Dobra adhezija** između materijala GC Reline i baze proteze
- Pogodan za direktne i laboratorijske postupke

... s izvrsnom konzistencijom za lako postizanje savršenog prijanjanja!



Dr. J. P. Capet, France



GC Tissue Conditioner

1-1 pakovanje

- 90 g praha
- 90 g (101 ml) tečnosti
- 15 ml sredstva za premaz
- Plastična špatula
- Gumena posuda za mešanje
- Špric za doziranje tečnosti
- Čaša za merenje praha
- Četkica br. 7

Dopuna

- 90 g praha
- 90 g (101 ml) tečnosti
- 15 ml sredstva za premaz



GC Reline Extra Soft & GC Reline Soft

Početno pakovanje

- 62 g (48 ml) patrona tipa Soft ili 56 g (48 ml) patrona tipa Extra Soft
- 6 univerzalnih vrhova za mešanje II, veličina L (plavi)
- 12 g (13 ml) Reline Primer
- Modifier A i B po 9 ml svaki
- Borer za obrezivanje
- Četkica za poliranje
- Pribor: četkica br. 7, plastična špatula, podloga za mešanje, sunder, plastična špatula br. 1, plastična kutija

Dopuna

- 62 g (48 ml) Reline Soft patrona
- 56 g (48 ml) Reline Extra Soft patrona
- 12 g (13 ml) Reline Primer
- Reline modifikator, 1-1 pakovanje, A i B 10 g (9 ml) svaki, podloga za mešanje (br. 15) 5 i sunder
- Reline borer za obrezivanje, 3 komada
- Reline četkica za poliranje, 12 komada
- Dozator za patronne II, 1 komad
- Univerzalni vrhovi za mešanje II, veličina L (plavo), 60 komada

THE DENTAL ADVISOR
★★★★★



GC Reline

Standardno pakovanje

- 80 g praha
- 50 ml (50 g) tečnosti
- 15 g sredstva za spajanje
- Posuda za mešanje
- Mera za prah
- Mera za tečnost

Dopuna

- 80 g praha
- 50 ml (50 g) tečnosti
- 15 g sredstva za spajanje

THE DENTAL ADVISOR
★★★★★

Literatura:

JAGGER D C, HARRISON A. Complete dentures: The soft option: An update for general dental practice. Br Dent J 1997; 182: 313-317.

GC EUROPE N.V.
Head Office
Interleuvenlaan 13
B - 3001 Leuven
Tel. +32.16.39.80.50
Fax. +32.16.40.02.14
info@gceurope.com
www.gceurope.com

GC EUROPE N.V.
GC EEO - Serbia
Cvijičeva 82
RS - 11000 Beograd
Tel. +381.11.20.88.033
Fax. +381.11.20.88.033
serbia@eoo.gceurope.com
www.eoo.gceurope.com

GC