

Tooth Mousse e MI Paste Plus: per denti sani e un bel sorriso

Applicazione

Estrarre una piccola quantità di Tooth Mousse dal tubetto e applicarla con un dito sulle superfici dentali, sulle bande e sui bracket secondo quanto consigliato dal dentista. Con la lingua, spandere la mousse intorno alle aree difficili da raggiungere. Per ottenere i massimi risultati, lasciare il prodotto in posa il più a lungo possibile.

Il tempo minimo di applicazione raccomandato è tre minuti. Terminata l'applicazione, il Tooth Mousse residuo può essere rimosso dalla bocca o ingerito.

Il tubetto di Tooth Mousse deve sempre essere richiuso dopo l'applicazione, eliminando dall'apertura l'eventuale prodotto residuo.



Dr. D. Mahony, Australia

Un sistema di protezione naturale

Tooth Mousse e MI Paste Plus

Tooth Mousse e MI Paste Plus sono creme/paste che contengono lo stesso calcio e fosfato contenuti nel latte. MI Paste Plus contiene anche fluoro. Questi minerali proteggono i denti e sono in grado di rafforzare le aree più deboli che hanno subito perdite di minerali.



Il CPP-ACP è stato sviluppato presso l'Istituto di Odontoiatria dell'Università di Melbourne Victoria / Australia. RECALDENT™ è un marchio utilizzato su licenza di RECALDENT™ Pty Ltd. RECALDENT™ CPP-ACP è un derivato della caseina del latte e non deve essere utilizzato da pazienti allergici alla proteina del latte e/o agli idrossibenzoati.



GC EUROPE N.V.

Head Office
Researchpark
Haasrode-Leuven 1240
Interleuvenlaan 33
B-3001 Leuven
Tel. +32.16.74.10.00
Fax. +32.16.40.48.32
info.gce@gc.dental
<https://www.gc.dental/europe>

GC ITALIA S.r.l.

Via Luigi Cadorna, 69
20055 Vimodrone (MI) Italia
Tel.: +39 02 98282068
<https://www.gc.dental/europe/it-IT>

Tooth Mousse e MI Paste Plus

Denti forti, sani e belli durante e dopo il trattamento ortodontico

Ridurre il rischio di white spot con i prodotti per la prevenzione quali Tooth Mousse e MI Paste Plus.



Appartengono al programma di Minimum Intervention di GC.



Conservare denti sani durante il trattamento ortodontico

Durante il trattamento ortodontico è importante mantenere sani i denti. Nessuno vorrebbe vedere la comparsa di white spot dopo il trattamento e prevenirle è possibile!

White spot causate dal trattamento ortodontico

Le white spot sono segni di decadimento dentale precoce, ovvero aree in cui i denti hanno perso minerali a causa dell'acido prodotto dai batteri della placca. Questo succede principalmente nelle aree adiacenti ai bracket, dove è più facile che si accumulino la placca.



Decalcificazione conseguente a trattamento ortodontico



Dopo uso regolare di Tooth Mousse

Prof. L. Walsh, University of Queensland, Australia

La scienza che sta dietro al sorriso

E' stato condotto uno studio clinico sull'uso di Tooth Mousse e di MI Paste Plus per far regredire le white spot¹ e ridurre gli effetti negativi dell'accumulo di placca durante il trattamento ortodontico².

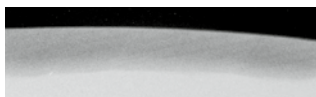


Immagine microradiografica dello smalto con una white spot



Se viene trattata solo con fluoro, i minerali tendono a depositarsi sulla superficie esterna della white spot



Trattata con GC Tooth Mousse, i minerali riescono a penetrare attraverso tutta la white spot

Dieta sana per denti sani

Un'alimentazione sana durante il trattamento ortodontico contribuisce a mantenere i denti in buone condizioni.

Consigli per un'alimentazione sana:

- Mangiare frutta e verdura
- Bere succhi di frutta e altre bevande non zuccherate
- Bere bevande contenenti dolcificante artificiale invece di bevande contenenti zucchero
- Evitare alimenti, dolci e snack che contengono zucchero
- Evitare snack e dolci che si attaccano ai denti (ad esempio le caramelle tipo mou)



Corretta igiene orale durante il trattamento ortodontico

Uso dello spazzolino da denti e del filo interdentale

Pulire accuratamente i denti due volte al giorno utilizzando uno spazzolino morbido, andando intorno ai bracket e agli archetti dell'apparecchio ortodontico. Chi utilizza anche gli elastici dovrebbe toglierli prima di utilizzare lo spazzolino e il filo interdentale e poi rimetterli immediatamente dopo aver terminato la pulizia orale. Per prevenire le white spot è anche utile usare un dentifricio al fluoro.



Passare il filo interdentale almeno una volta al giorno. Sono disponibili fili interdentali speciali che agevolano il passaggio negli spazi tra gli archetti e lungo la il profilo gengivale. Chiedere consigli e raccomandazioni al dentista e all'ortodontista.

Controllare la placca

Il gel per l'individuazione della placca (Plaque Disclosing Gel) evidenzia la placca presente in bocca assumendo un colore rosa/violetto o blu. La placca vecchia di almeno 24-48 ore è più pericolosa e contiene più batteri. Questo tipo di placca viene evidenziato con il colore blu mentre il rosa indica una placca più fresca.

Questo gel può anche essere utilizzato per misurare il pH della placca. In questo modo si visualizzano i punti in cui i batteri producono più acido dannoso per i denti.



Dr. I. Miletic, Croazia

Utilizzando un gel per l'individuazione della placca per impiego domiciliare, il paziente riesce a individuare meglio le aree più difficili da raggiungere in cui si forma la placca, ad esempio intorno ai bracket e agli elastici, e vede dove è opportuno fare particolare attenzione.

1. Bailey, D. L., Adams, G. G., Tsao, C. E., Hyslop, A., Escobar, K., Manton, D. J., Reynolds, E. C. & Morgan, M. V. (2009) Regression of Post orthodontic lesions by a remineralising crème. J Dent Res 88(12):1148-1153.
2. van der Veen MH, Beerens MW, van Beek H, ten Cate JM. (2009) Changes in Plaque Composition after Orthodontic treatment; the influence of CPP-ACP-F Paste. Caries Res, 43:179-244 abstr 57.