

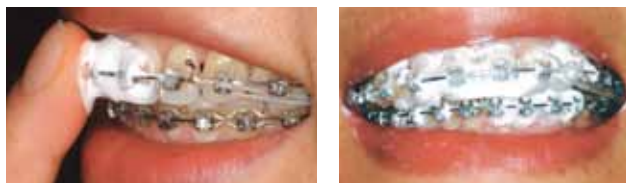
# Tooth Mousse i MI Paste Plus: dla zdrowych zębów i pięknego uśmiechu

## Aplikacja

Wycisnąć niewielką ilość Tooth Mousse z tuby na palec i nałożyć na powierzchnie zębów, pierścieni i zamków zgodnie z zaleceniami swojego lekarza dentystry. Użyć języka do rozprowadzenia pianki wokół wszystkich trudno dostępnych obszarów. Dla uzyskania najlepszego efektu, pozostawić ją na zębach jak najdłużej.

Minimalny zalecany czas aplikacji wynosi trzy minuty. Na koniec aplikacji pozostały Tooth Mousse można wypluć lub połknąć.

I pamiętaj, aby zawsze po użyciu zakręcić tubę i oczyścić jej wylot z resztek Tooth Mousse.



Dr D. Mahony, Australia

# Naturalny system ochronny

## Tooth Mousse i MI Paste Plus

Tooth Mousse i MI Paste Plus są kremami, które zawierają naturalny wapń i fosforany takie same jakie są dostępne w mleku. MI Paste Plus zawiera również fluor. Te minerały chronią Twoje zęby i mogą wzmocnić słabe obszary, w których już doszło do utraty minerałów.



CPP-ACP powstał w School of Dental Science na Uniwersytecie w Melbourne Victoria / Australia. RECALDENT™ jest używany na licencji RECALDENT™ Pty Ltd. RECALDENT™ CPP-ACP pochodzi z kazeiny mleka i nie powinien być stosowany u pacjentów z alergią na białko mleka i / lub hydroksybenzoesany.



**GC EUROPE N.V.**  
Head Office  
Researchpark  
Haasrode-Leuven 1240  
Interleuvenlaan 33  
B-3001 Leuven  
Tel. +32.16.74.10.00  
Fax. +32.16.40.48.32  
info@gceurope.com  
www.gceurope.com

**GC EUROPE Spółka Akcyjna**  
Przedstawicielstwo w Polsce  
ul. Królowej Jadwigi 325B  
PL - 30-234 Kraków  
Tel. +48.12.425.14.74  
Fax. +48.12.625.28.60  
poland@eeo.gceurope.com  
www.eeo.gceurope.com



Silne,  
zdrowe  
i piękne zęby  
w trakcie  
i po leczeniu  
ortodontycznym

Zmniejsz ryzyko powstania  
białych plam przy użyciu  
produktów profilaktycznych  
takich jak **Tooth Mousse**  
i **MI Paste Plus**.



Element programu GC  
Minimum Interwencji.

**GC**

z O LF PL 12 21 09/17

**GC**

## Utrzymanie zdrowych zębów podczas leczenia ortodontycznego

Ważne jest, aby w trakcie leczenia ortodontycznego zachować Twoje zęby w zdrowiu. Nikt nie chce widzieć białych plam na swoich zębach po leczeniu zwłaszcza gdy, można im zapobiec.

### Białe plamy po leczeniu ortodontycznym

Białe plamy są oznaką wczesnej próchnicy zębów - obszarami, w których na skutek działania kwasów produkowanych przez płytkę nazębną, zostały utracone minerały. Dzieje się tak głównie w sąsiedztwie zamków, gdzie płytka nazębna łatwo się osadza.



Odwapnienia po leczeniu ortodontycznym

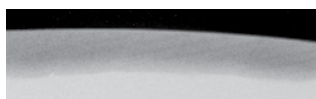


Po regularnym stosowaniu Tooth Mousse

Prof. L. Walsh, University of Queensland, Australia

### Nauka ukryta w uśmiechu

Wykonano badanie kliniczne oceniające stosowanie Tooth Mousse i MI Paste Plus w odwracaniu białych plam<sup>1</sup>, i ich zastosowanie w celu zmniejszenia negatywnych skutków akumulacji płytki nazębnej w trakcie leczenia ortodontycznego<sup>2</sup>.



Szkliwo z białą plamą wygląda tak jak to na obrazie mikroradiograficznym



Leczenie samym fluorem - minerały będą miały tendencję do odkładania się na zewnętrznej powierzchni białej plamy



Leczenie Tooth Mousse - minerały są w stanie wnikać aż w głąb białej plamy

## Zdrowa dieta dla zdrowych zębów

Zdrowa dieta w trakcie leczenia ortodontycznego pomaga utrzymać zęby w dobrej kondycji.

### Wskazówki dotyczące zdrowej diety:

- Jedz owoce i warzywa
- Pij soki owocowe i inne napoje, które są niesłodzone
- Pij płyny, które są sztucznie słodzone a nie zawierają cukru
- Unikaj pokarmów, słodczy i przekąsek, które zawierają cukier
- Unikaj przekąsek i słodczy, które przyklejają się do zębów (na przykład toffi)



## Utrzymanie czystych zębów podczas leczenia ortodontycznego

Leczenie ortodontyczne

### Szczotkowanie i nitkowanie

Pamiętaj, aby dokładnie myć zęby dwa razy dziennie miękką szczoteczką do zębów, także wokół zamków ortodontycznych i łuków. Jeżeli stosujesz wyciągi elastyczne, powinny one zostać zdjęte bezpośrednio przed szczotkowaniem i nitkowaniem zębów a następnie od razu ponownie założone. Szczotkowanie zębów pastą z fluorem także pomaga zapobiegać białym plamom.



Nitkuj przynajmniej jeden raz dziennie. Dostępne są specjalne nici dentystyczne, które mogą pomóc oczyścić przestrzenie pomiędzy łukami i linią dziąseł. Poproś swojego lekarza ortodontę o wskazówki i zalecenia.

### Kontrola płytki nazębnej

Żel wybarwiający płytkę nazębną uwidacznia płytkę w jamie ustnej przez zabarwienie jej na różowo-purpurowy lub niebieski kolor. Płytkę, której wiek wynosi od 24-48 godzin jest bardziej niebezpieczna i zawiera więcej bakterii; ta płytka wybarwi się na niebiesko zamiast na różowo.

Żel wybarwiający płytkę możesz także użyć do pomiaru pH płytki - pozwoli to zlokalizować bakterie produkujące najczęściej kwasów uszkadzających Twoje zęby.



Dr I. Miletic, Chorwacja

Stosowanie preparatu wybarwiającego płytkę nazębną w domu pomaga rozpoznać płytkę w obszarach trudnodostępnych wokół zamków i wyciągów elastycznych oraz pokazuje miejsca, którym trzeba poświęcić więcej uwagi.

1. Bailey, D. L., Adams, G. G., Tsao, C. E., Hyslop, A., Escobar, K., Manton, D. J., Reynolds, E. C. & Morgan, M. V. (2009) Regression of Post orthodontic lesions by a remineralising crème. J Dent Res 88(12):1148-1153.  
2. van der Veen MH, Beerens MW, van Beek H, ten Cate JM. (2009) Changes in Plaque Composition after Orthodontic treatment; the influence of CPP-ACP-F Paste. Caries Res, 43:179-244 abstr 57.