

Tooth Mousse et MI Paste Plus

Pâtes protectrices reminéralisantes à triple action

Renforce.
Protège.
Recharge.



Fait partie du programme
'Minimum Intervention de GC'.



Since 1921
100 years of Quality in Dental

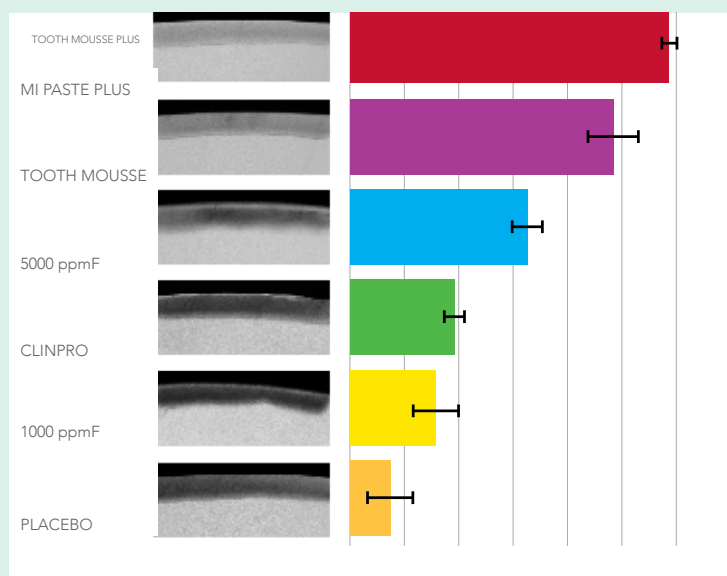


Une combinaison gagnante pour le sourire de toute une vie.

Tout comme l'ensemble de notre corps, nos dents ont des besoins pour rester et paraître en bonne santé. Au fil du temps, les dents peuvent perdre des éléments nutritifs et de la vitalité à la suite d'un blanchiment, d'une consommation d'aliments ou de boissons trop acides ou simplement du processus normal de vieillissement. Il est important de protéger et de revitaliser les dents pour qu'elles restent belles et saines tout au long de la vie. GC présente deux traitements qui le permettent.

Tooth Mousse et MI Paste Plus:

- Pour reminéraliser^{1,11} et stopper les lésions carieuses initiales
- Pour désensibiliser^{3,13}
- Pendant et après un traitement orthodontique contre les taches blanches de décalcification⁴
- Pour offrir une protection supplémentaire, notamment contre les attaques acides^{8,9}
- Pour les femmes enceintes



*Abstract 3645 - IADR 2010, Barcelone, Espagne, Comparaison in situ du Tooth Mousse (MI Paste) et du Clinpro. E. Reynolds, F. Cai, P. Shen, G. Walker, Y. Yuan, N. Cochrane, D. Reynolds. Oral Health CRC, Melbourne Ecole dentaire, Université de Melbourne, Melbourne, Australie. Copie de l'étude disponible sur demande auprès de GC

Hypersensibilité

Professeur Laurie Walsh, Université du Queensland, Australie



Antonio a un diabète de type II. Non diagnostiqué jusqu'à lors, cet état était la cause principale de son faible flux salivaire, lui-même responsable de ses problèmes dentaires.



Après avoir commencé un traitement à domicile pour promouvoir la reminéralisation, et une série de rendez-vous pour réaliser un nettoyage et diverses restaurations, la situation s'est améliorée. Parallèlement à l'utilisation d'un dentifrice libérant du triclosan (Colgate Total™)* et de fil dentaire, l'application quotidienne de Tooth Mousse est un élément clé du traitement à domicile à long terme d'Antonio.



Avec moins de plaque, ses dents sont maintenant hyperminéralisées et offrent une protection plus grande contre d'éventuelles autres attaques.

*Colgate n'est pas une marque déposée de GC Europe N.V.



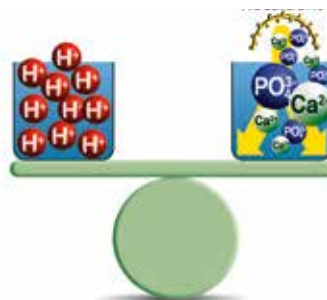
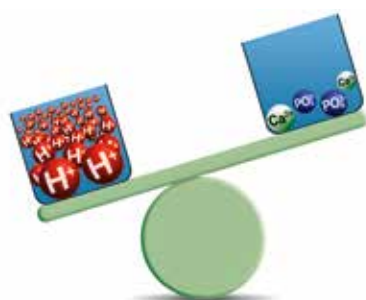
Le premier système naturel de protection.

Lancé en 2002, Tooth Mousse reste le choix par excellence pour s'opposer aux attaques acides. En plus de son pouvoir tampon, il permet en quelques minutes de retrouver l'équilibre minéral en bouche. Tooth Mousse **reminéralise les lésions de l'émail** grâce au niveau élevé de calcium et phosphate qu'il délivre.

Tooth Mousse est le **moyen idéal de donner à vos patients une protection globale**. Grâce au RECALDENT™ – son composant révolutionnaire !

RECALDENT™ est dérivé de la caséine, la protéine du lait de vache. La recherche a montré que l'effet protecteur du lait est dû à une partie de la protéine appelée **phosphopep-**

tide de caséine (CPP) qui transporte les ions phosphate et calcium sous la forme de **Phosphate de calcium amorphe (ACP)**. Le phosphate de calcium est normalement insoluble ; en d'autres termes, il forme une structure cristalline au pH neutre. Toutefois le CPP maintient les ions phosphate et calcium sous la forme amorphe, et non sous leur forme cristalline tout **comme les composants minéraux de la salive**. Ainsi le complexe CPP-ACP, ou RECALDENT™ est, dans cette configuration, le système de délivrance idéal des ions calcium et phosphate à la surface de la dent et dans la plaque dentaire. En bref, RECALDENT™ **réduit la déminéralisation de l'émail** et encore mieux, **reminéralise** l'émail.



Les avantages du Tooth Mousse :

- Apporte une meilleure résistance aux attaques acides^{8,9} en inhibant la déminéralisation^{1,11} de l'émail et en induisant une reminéralisation de la surface et la sous-surface de la dent
- Réduit l'hypersensibilité en obturant les tubuli dentinaires ouverts^{3,13}
- Prévient la formation initiale de la carie grâce à ses propriétés anti-cariogènes¹⁰
- Inverse le processus de taches blanches, même après un traitement orthodontique⁴



GC exploite cette propriété exceptionnelle et l'a encore améliorée, avec MI Paste Plus.

MI Paste Plus a tous les avantages et le goût agréable de Tooth Mousse. De plus, il **optimise la délivrance et la prise du fluor dans l'émail**.

Grâce à sa forme unique et brevetée de fluorure, MI Paste Plus combine reminéralisation et fluoration.

MI Paste Plus contient 900 ppm d'ions fluor. Bien que ces ions soient connus pour leur capacité de reminéralisation, MI Paste Plus avec CPP-ACP(F) est **le seul produit qui délivre un ratio idéal de calcium, phosphate et fluor de 5:3:1**. MI Paste Plus avec ACP(F) relargue les trois ions nécessaires à la formation de fluoroapatite résistant à l'acide permettant ainsi la reminéralisation ET la fluoration. ^{7,5}

Reminéralisation et fluoration combinées. Les avantages du MI Paste Plus :

- Limite le changement de pH de la plaque (capacité tampon)
- Diminue l'adhésion et la croissance des Streptococcus mutans et des Streptococcus sobrinus à la surface de la dent ¹²
- Reminéralise les lésions de l'émail (reminéralisation) ^{2,7} et rend l'émail reminéralisé plus résistant aux attaques acides ^{1,9}
- Optimise la délivrance et la prise de fluor par l'émail ^{5,6}

Les effets du RECALDENT™ avec le fluor sont supérieurs aux avantages apportés par le fluor seul.

Comment appliquer Tooth Mousse et MI Paste Plus

Appliquez Tooth Mousse ou MI Paste Plus directement sur les surfaces à risque. Nettoyez d'abord les dents. Répartissez une petite quantité de produit sur les surfaces des dents avec un doigt propre ou un applicateur coton et laissez 3 à 5 minutes. Ne pas rincer. Pour une utilisation à domicile et après brossage des dents, il est conseillé de laisser le produit se dissoudre lentement pendant la nuit.

Tooth Mousse et MI Paste Plus sont à base de protéines de lait de vache. La formule biologique est pure, elle est donc bien tolérée. La seule contre-indication concerne les patients allergiques aux protéines de lait de vache et aux hydroxybenzoates. Avertissez-les de ne pas utiliser ces produits.

Chez le jeune enfant (moins de 6 ans), l'utilisation du MI Paste Plus est contre-indiquée du fait de sa concentration en fluor supérieure à 500 ppm.



Note : vous pouvez appliquer Tooth Mousse ou MI Paste Plus sur les dents à l'aide d'une gouttière.

Le bon choix pour une large variété d'applications.

Une défense naturelle contre les caries avec **Tooth Mousse**

Pour les patients qui:

- Ont un risque carieux **faible à modéré**
- Souffrent de taches de décalcification
- Souffrent d'hypersensibilité avant et après un blanchiment
- Ont eu un nettoyage professionnel des dents ou un surfaçage radiculaire
- Ont moins de six ans

Améliorer la façon de reminéraliser et stimuler la fluoruration avec **MI Paste Plus**

Pour les patients qui:

- Ont besoin d'une protection supplémentaire du fait d'un risque **carieux modéré à élevé**
- Souffrent d'effets secondaires liés à la prise de médicament
- Ont un environnement acide en bouche
- Souffrent d'érosion et de reflux gastrique
- Ont un mauvais contrôle de la plaque

Fluorose

Professeur Laurie Walsh, Université du Queensland, Australie



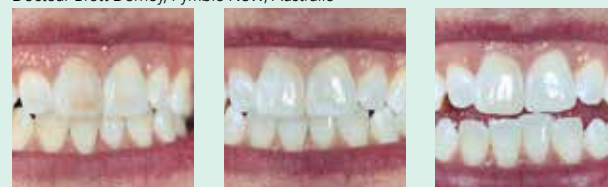
L'observation avant traitement montre une fluorose modérée sur les dents antérieures.

A la fin de ce premier rendez-vous, trois cycles de mordantage et de microabrasion ont permis de réduire les zones d'opacité. Un mordantage de 2 minutes a été appliqué à chaque cycle.

Après quatre semaines d'application nocturne quotidienne, les restes d'opacité ont disparu au profit d'un émail à l'apparence « normale ».

Blanchiment

Docteur Brett Dorney, Pymble NSW, Australie



Avant blanchiment.

Aussitôt après la séance de blanchiment... une coloration blanche encore apparente.

Deux semaines après le blanchiment et l'application bi-quotidienne de **Tooth Mousse**.

Orthodontie

Docteur Hayashi Yokohama, Japon



Aussitôt après le retrait des brackets.

Résultats obtenus après un mois d'application bi-quotidienne.

Après trois mois.

Traitement des taches de décalcification

Professeur Laurie Walsh, Université du Queensland, Australie



Etat initial.

Résultat après un mois d'application de **Tooth Mousse**.

Tooth Mousse et MI Paste Plus

sont disponibles en cinq délicieux arômes :

Melon, Menthe, Vanille, Fraise et Tutti-Frutti



GC Tooth Mousse (40g, 35 ml par tube)

- 10001743 pack de 10 tubes assortis, 2 de chaque arôme (Melon, Fraise, Tutti-Frutti, Menthe & Vanille)
- 10001745 pack de 10 tubes, arôme Fraise
- 10001746 pack de 10 tubes, arôme Melon
- 10001747 pack de 10 tubes, arôme Menthe
- 10001748 pack de 10 tubes, arôme Tutti-Frutti
- 10001744 pack de 10 tubes, arôme Vanille



GC MI Paste Plus (40g, 35 ml par tube)

- 10001749 pack de 10 tubes assortis, 2 de chaque arôme (Melon, Fraise, Tutti-Frutti, Menthe & Vanille)
- 10001750 pack de 10 tubes, arôme Menthe
- 10001751 pack de 10 tubes, arôme Fraise
- 10001752 pack de 10 tubes, arôme Melon
- 10001753 pack de 10 tubes, arôme Vanille
- 10001754 pack de 10 tubes, arôme Tutti-Frutti



CPP-ACP was developed at the School of Dental Science, University of Melbourne Victoria / Australia. RECALDENT™ is used under licence from Recaldent™ Pty. Limited. RECALDENT™ CPP-ACP is derived from milk casein, and should not be used on patients with milk protein and/or hydroxybenzoates allergies.

1. Reynolds EC. The prevention of sub-surface lesions by casein phosphopeptide-stabilized calcium phosphate solutions. J Dent Res 1987;66:1120-1127
2. Cai F, Shen P, Morgan MV, Reynolds EX. Remineralization of enamel subsurface lesions in situ by sugar-free lozenges containing casein phosphopeptide-amorphous calcium phosphate. Aust Dent J 2003;48:240-243
3. Reynolds EC & Walsh L J: "Additional Aids to the remineralisation of tooth structure in Preservation and Restoration of Tooth Structure", editors: Graham J Mount & W.R. Hume (ISBN 192082474X) Chapter 8, 111-118
4. Ardu S, Castioni NV, Benbachir N, Krejci I. Minimally invasive treatment of white spot enamel lesions. 2007;38,8:633-636
5. Sakaguchi Y, Kato S, Sato T, Kariya S, Nagao S and Chen L, Remineralization potential of CPP-ACP and its synergy with fluoride, IADR 84th General Session, Brisbane 2006, Abstract 191.
6. Kariya S, Sakaguchi Y, Sato T, Kato S, Chen L, Iijima Y, Remineralization of enamel lesion by a novel cream with both CPP-ACP and fluoride. – 2007, 54th Annual ORCA Congress Poster session 136
7. Cochrane NJ, Saranathan S, Cai F, Cross KJ, Reynolds EC, Enamel subsurface lesion remineralization with casein phosphopeptide stabilized solutions of calcium, phosphate and fluoride, Carie Res. 2008, 42:88-97
8. Iijima Y, et al. Acid resistance of enamel subsurface lesions remineralized by a sugar-free chewing gum containing casein phosphopeptides-amorphous calcium phosphate. Caries Res 2004;38:551-556
9. Kariya S, Sato T, Sakaguchi Y, Yoshii E, Fluoride effect on acid resistance capacity of CPP-ACP containing material, IADR, 82nd General Session, Honolulu, 2004 Abstract 2045.
10. Reynolds EC, Cain CJ, Webber FL, Black CL, Riley PF, Johnson IH, Perich JW. Anticariogenicity of calcium phosphate complexes of tryptic casein phosphopeptides in the rat. J Dent Res 1995 Jun 74:6 1272-9
11. Walsh JL: Clinical aspects of salivary biology for the dental clinician. International Dentistry South Africa 2007 9(4): 22-41
12. Schupbach P, Neeser JR, Golliard M, Rouvet M, Guggenheim B. Incorporation of casein glycomacropeptide and casein phosphopeptide into the salivary pellicle inhibits adherence of mutans streptococci. J Dent Res 1996;75:1779-1788
13. Clinical effectiveness of a CPP-ACP crème for tooth hypersensitivity treatment. A. Poitevin, M. Peumans, J. De Munck, K. Van Landuyt, E. Coutinho, M. Braem, B. Van Meerbeek. EADR Istanbul, 25-28 August 2004 – Abstract 0136

GC EUROPE N.V.

Head Office
 Researchpark,
 Haasrode-Leuven 1240
 Interleuvenlaan 33, B-3001 Leuven
 Tél. +32 16 74 10 00
 Fax. +32 16 40 48 32
 info.gce@gc.dental
<https://www.gc.dental/europe>

GC FRANCE s.a.s.

8 rue Benjamin Franklin
 94370 Sucy en Brie Cedex
 Tél. +33.1.49.80.37.91
 Fax. +33.1.45.76.32.68
 info.france@gc.dental
<https://www.gc.dental/europe/fr-FR>