

# Tooth Mousse en MI Paste Plus

Remineraliserende beschermende pasta's met drie voordelen

Ze versterken,  
beschermen,  
vullen aan.



Onderdeel van het GC Minimum  
Interventie programma



Since 1921  
100 years of Quality in Dental

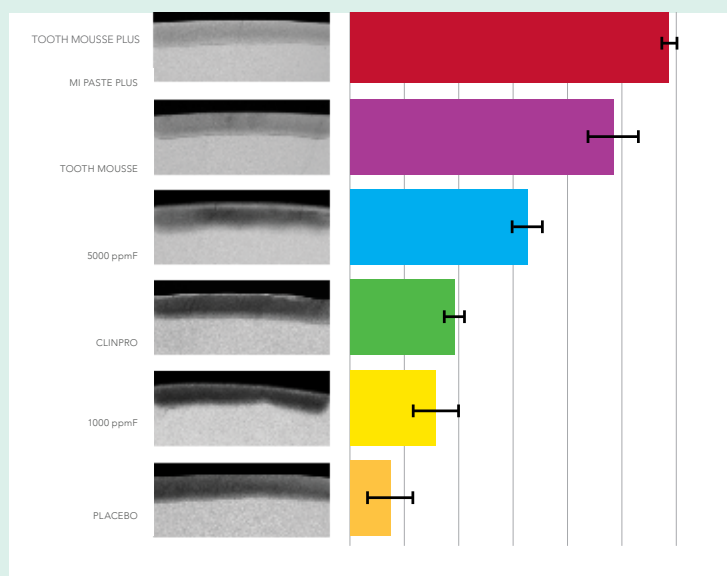


# Een winnende combinatie voor een levenslange glimlach.

Net zoals uw lichaam verzorging nodig heeft om gezond te blijven, heeft uw gebit ook verzorging nodig. Het is volstrekt normaal dat uw tanden mineralen verliezen en minder sterk worden door bleekbehandelingen, zuurrijk voedsel en dranken en het natuurlijk verouderingsproces. Het is belangrijk dat tanden worden beschermd en weer aansterken zodat ze levenslang vitaal blijven. GC introduceert twee revolutionaire dentale behandelingsproducten die dit doen.

## Tooth Mousse en MI Paste Plus:

- Om te remineraliseren<sup>1,11</sup> en beginnende cariëslesies af te remmen<sup>7</sup>
- Tegen overgevoeligheid<sup>3, 13</sup>
- Tijdens en na orthodontische behandelingen, in het bijzonder voor white spots<sup>4</sup>
- Voor zwangere vrouwen
- Voor extra bescherming, vooral tegen zuuraanvallen<sup>8,9</sup>



\*Abstract 3645 - IADR 2010, Barcelona, Spain, Comparison of Tooth Mousse (MI Paste Plus) with Clinpro in situ. E. Reynolds, F. Cai, P. Shen, G. Walker, Y. Yuan, N. Cochrane, D. Reynolds. Oral Health CRC, Melbourne Dental School, University of Melbourne, Melbourne, Australia. A copy of the research is available on request from GC.

## Overgevoeligheid

Prof. Laurie Walsh, Universiteit van Queensland, Australië



Antonio heeft diabetes type II. Zonder dat hij dit wist, was zijn gezondheidstoestand er de voornaamste oorzaak van dat hij weinig speeksel produceerde en dit leidde tot gebitsproblemen.



De toestand verbeterde na een reeks afspraken voor gebitsreiniging en restauratieve behandelingen en nadat hij begon met een thuisverzorgingsprogramma om de remineralisatie te bevorderen. In combinatie met een tandpasta met triclosan-afgifte (Colgate Total™)\* en flossen is dagelijks gebruik van Tooth Mousse een essentieel onderdeel voor Antonio's thuisverzorging voor de lange termijn.



Nu de meeste tandplak weg is, worden zijn tanden gehyperminaliseerd en dit biedt een betere bescherming tegen eventuele nieuwe problemen.

\*Colgate is geen handelsmerk van GC Europe N.V.



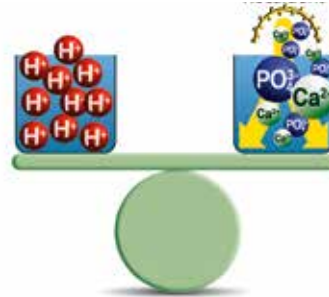
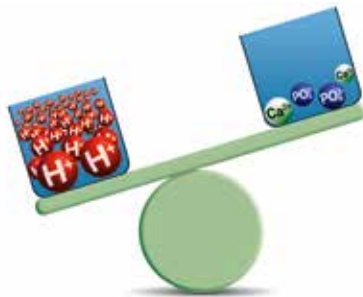
# Het eerste natuurlijke beschermingssysteem.

Tooth Mousse is al sinds 2002 op de markt en blijft een uitstekend middel om het gebit te beschermen tegen zuuraanvallen. Tooth Mousse buffert zuren en herstelt de eigen mineralenbalans van de mond binnen enkele minuten. Bovendien **remineraliseert** Tooth Mousse glazuurlaesies dankzij het hoge gehalte aan calcium en fosfaat dat het afgeeft.

Tooth Mousse is **de ideale manier om uw patiënten maximaal te beschermen**. Dit dankzij RECALDENT™ – een revolutionair bestanddeel!

RECALDENT™ is een derivaat van het melkeiwit caseïne. Recent onderzoek heeft aangetoond dat het tand-

beschermend effect van melk te danken is aan het caseïne-eiwit genaamd caseïne fosfopeptide (CPP) dat calcium- en fosfaationen transporteert in de vorm van **amorf calciumfosfaat (ACP)**. Calciumfosfaat is normaal gesproken onoplosbaar; m.a.w. het vormt een kristallijne structuur bij een neutrale pH. Het CPP houdt echter het calcium en fosfaat in een amorfe, niet-kristallijne staat, **vergelijkbaar met de minerale bestanddelen van het speeksel**. Dit complex van CPP-ACP of Recaldent™ is derhalve de **ideale manier om calcium- en fosfaationen af te leveren** op het tandoppervlak en in de tandplak. Kortom, RECALDENT™ **gaat demineralisatie tegen** en, nog belangrijker, **remineraliseert** het tandglazuur.



## De voordelen van Tooth Mousse op een rij:

- Zorgt voor een betere weerstand tegen zuuraanvallen <sup>8,9</sup> omdat het de demineralisatie van het tandglazuur <sup>1,11</sup> afremt en het tandoppervlak en suboppervlak voorziet van mineralen.
- Vermindert overgevoeligheid door open dentinetubuli te blokkeren <sup>3,13</sup>
- Voorkomt de vorming van beginnende cariës dankzij de anticariogene eigenschappen <sup>10</sup>
- Keert het white spots proces om, zelfs na orthodontische behandelingen <sup>4</sup>



## GC heeft een grandioos idee verder verbeterd met MI Paste Plus.

MI Paste Plus heeft alle voordelen en de lekkere smaak van Tooth Mousse. Maar als extra optimaliseert deze pasta zowel de afgifte van fluoride aan het glazuur als de fluorideopname.

En dankzij een uniek gepatenteerd type fluoride, combineert MI Paste Plus remineralisatie met fluoridering.

MI Paste Plus bevat 900 deeltjes per miljoen (ppm) fluoride-ionen. Omdat deze ionen bekend staan om hun remineralisatievermogen, is MI Paste Plus met CPP-ACP(F) **het enige product dat het ideale calcium-, fosfaat en fluoridegehalte van 5:3:1 levert**. MI Paste Plus met ACP(F) geeft alle drie de typen ionen af die nodig zijn om zuurbestendig fluorapatiet te vormen door **ZOWEL remineralisatie als fluoridering**.<sup>7,5</sup>

## Een combinatie van remineralisatie en fluoridering. De voordelen van MI Paste Plus op een rij:

- Buffert de PH-veranderingen in tandplak
- Remt de aanhechting en groei van streptococcus mutans en streptococcus sobrinus aan het tandoppervlak<sup>12</sup>
- Remineraliseert glazuurlaesies (remineralisatie)<sup>2,7</sup> en zorgt dat geremineraliseerd glazuur beter bestand is tegen zuuraanvallen<sup>1,9</sup>
- Optimaliseert de manier waarop fluoride naar het glazuur wordt gebracht en de fluorideopname door het glazuur<sup>5,6</sup>

## Tooth Mousse en MI Paste Plus aanbrengen

Tooth Mousse en MI Paste Plus worden plaatselijk aangebracht op alle oppervlakken die risico lopen. Reinig eerst de tanden. Smeer daarna een kleine hoeveelheid van het product met een schone vinger of een wattenstaafje op de tandoppervlakken en laat dit drie tot vijf minuten inwerken. Niet spoelen. Voor thuisgebruik: als uw patiënten Tooth Mousse en MI Paste Plus aanbrengen vlak voordat ze naar bed gaan, moeten ze dit op hun tanden laten zitten zodat het 's nachts langzaam kan oplossen.

Zowel Tooth Mousse als MI Paste Plus zijn gemaakt op basis van melkeiwitten. De biologische formule is zuiver, zodat het in het algemeen goed wordt verdragen. De enige beperking geldt voor patiënten met allergieën voor melkeiwitten of hydroxybenzoesaat. Adviseer deze patiënten beide producten niet.

Het gebruik van MI Paste Plus wordt afgeraden bij kleine kinderen (jonger dan zes jaar) omdat de fluorideconcentratie boven 500 ppm ligt.



N.B.: U kunt Tooth Mousse en MI Paste Plus plaatselijk op de tanden aanbrengen met een individuele lepel.

# De juiste keuze voor talloze indicaties.

## Natuurlijke bescherming tegen cariës met **Tooth Mousse**

Voor patiënten:

- met een laag tot gemiddeld cariësriscico
- met white spots
- met overgevoeligheidsverschijnselen voor en na het bleken van tanden
- die een rootplaning- of curettagebehandeling ondergaan hebben
- jonger dan 6 jaar

## Verbeter de remineralisatie en geef fluoridering een impuls met **MI Paste Plus**

Voor patiënten:

- met een gemiddeld tot hoog cariësriscico die extra bescherming nodig hebben
- waarvan de algemene gezondheid te wensen overlaat
- met een zuur mondmilieu
- met tanderosie en oprispingen
- die extra ondersteuning nodig hebben vanwege een slechte tandplakbeheersing

### Fluorosis

Prof. Laurie Walsh, Universiteit van Queensland, Australië



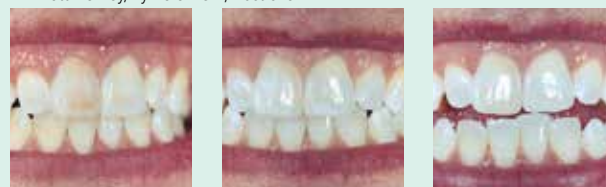
Op de foto voor de behandeling is een milde vorm van fluorosis met witte vlekken op de voortanden te zien.

Na de eerste afspraak is het gebied met verkleuringen kleiner geworden door drie etscycli gevolgd door microabrasie. Voor elke cyclus werd een ets-tijd van twee minuten gebruikt.

Vier weken lang werd 's nachts **Tooth Mousse** aangebracht. De verkleuringen zijn verdwenen en vervangen door glazuur dat er normaal uitziet.

### Bleken

Dr. Brett Dorney, Pymble NSW, Australië



Vóór het bleken.

Onmiddellijk na de eerste bleekafspraak zijn de white spots op de tanden nog duidelijk zichtbaar.

Twee weken na de laatste bleekafspraak en na het tweemaal per dag aanbrengen van **Tooth Mousse**.

### Orthodontie

Dr. Hayashi Yokohama, Japan



Direct na verwijdering van de brackets.

Een behandeling van vijf minuten, tweemaal per dag, leidde na één maand tot dit resultaat.

Na drie maanden.

### Behandeling van white spots

Prof. Laurie Walsh, Universiteit van Queensland, Australië



Referentie.

Resultaat na één maand aanbrengen van **Tooth Mousse**.

Breng ter voorkoming van white spots tweemaal per dag **Tooth Mousse** aan gedurende de volledige behandelperiode met brackets of headgear.

# Tooth Mousse en MI Paste Plus

zijn leverbaar in vijf heerlijke smaken:

meloen, aardbei, tuttifrutti, mint en vanille



## GC Tooth Mousse (40g, 35 ml per tube)

- 10001743 Assortimentspak 10 st., 2 van elke smaak (meloen, aardbei, tuttifrutti, munt en vanille)
- 10001745 Aardbei, pak van 10 st.
- 10001746 Meloen, pak van 10 st.
- 10001747 Mint, pak van 10 st.
- 10001748 Tuttifrutti, pak van 10 st
- 10001744 Vanille, pak van 10 st.



## GC MI Paste Plus (40g, 35 ml per tube)

- 10001749 Assortimentspak 10 st., 2 van elke smaak (meloen, aardbei, tuttifrutti, munt en vanille)
- 10001750 Mint, pak van 10 st.
- 10001751 Aardbei, pak van 10 st.
- 10001752 Meloen, pak van 10 st.
- 10001753 Vanille, pak van 10 st.
- 10001754 Tuttifrutti, pak van 10 st



CPP-ACP was developed at the School of Dental Science, University of Melbourne Victoria / Australia. RECALDENT™ is used under licence from Recaldent™ Pty. Limited. RECALDENT™ CPP-ACP is derived from milk casein, and should not be used on patients with milk protein and/or hydroxybenzoates allergies.

1. Reynolds EC. The prevention of sub-surface lesions by casein phosphopeptide-stabilized calcium phosphate solutions. J Dent Res 1987;66:11201127
2. Cai F, Shen P, Morgan MV, Reynolds EX. Remineralization of enamel subsurface lesions in situ by sugar-free lozenges containing casein phosphopeptide-amorphous calcium phosphate. Aust Dent J 2003;48:240-243
3. Reynolds EC & Walsh L J: Additional Aids to the remineralisation of tooth structure in Preservation and Restoration of Tooth Structure”, editors: Graham J Mount & W.R. Hume (ISBN 192082474X) Chapter 8, 111-118
4. Ardu S, Castioni NV, Benbachir N, Krejci I. Minimally invasive treatment of white spot enamel lesions. 2007;38,8:633-636
5. Sakaguchi Y, Kato S, Sato T, Kariya S, Nagao S and Chen L, Remineralization potential of CPP-ACP and its synergy with fluoride, IADR 84th General Sessiob, Brisbane 2006, Abstract 191.
6. Kariya S, Sakaguchi Y, Sato T, Kato S, Chen L, Iijima Y, Remineralization of enamel lesion by a novel cream with both CPP-ACP and fluoride. – 2007, 54th Annual ORCA Congress Poster session 136
7. Cochrane NJ, Saranathan S, Cai F, Cross KJ, Reynolds EC, Enamel subsurface lesion remineralization with casein phosphopeptide stabilized solutions of calcium, phosphate and fluoride, Carie Res. 2008, 42:88-97
8. Iijima Y, et al. Acid resistance of enamel subsurface lesions remineralized by a sugar-free chewing gum containing casein phosphopeptides-amorphous calcium phosphate. Caries Res 2004;38:551-556
9. Kariya S, Sato T, Sakaguchi Y, Yoshii E, Fluoride effect on acid resistance capacity of CPP-ACP containing material, IADR, 82nd General Session, Honolulu, 2004 Abstract 2045.
10. Reynolds EC, Cain CJ, Webber FL, Black CL, Riley PF, Johnson IH, Perich JW. Anticariogenicity of calcium phosphate complexes of tryptic casein phosphopeptides in the rat. J Dent Res 1995 Jun 74:6 1272-9
11. Walsh JL: Clinical aspects of salivary biology for the dental clinician. International Dentistry South Africa 2007 9(4): 22-41
12. Schupbach P, Neeser JR, Golliard M, Rouvet M, Guggenheim B. Incorporation of casein glycomacropptide and casein phosphopeptide into the salivary pellicle inhibits adherence of mutans streptococci. J Dent Res 1996;75:1779-1788
13. Clinical effectiveness of a CPP-ACP crème for tooth hypersensitivity treatment. A. Poitevin, M. Peumans, J. De Munck, K. Van Landuyt, E. Coutinho, M. Braem, B. Van Meerbeek. EADR Istanbul, 25-28 August 2004 – Abstract 0136

### GC EUROPE N.V.

Head Office  
Researchpark,  
Haasrode-Leuven 1240  
Interleuvenlaan 33, B-3001 Leuven  
Tel. +32 16 74 10 00  
Fax.+32 16 40 48 32  
info.gce@gc.dental  
<https://www.gc.dental/europe>

### GC EUROPE N.V.

**Benelux Sales Department**  
Researchpark  
Haasrode-Leuven 1240  
Interleuvenlaan 33  
B-3001 Leuven  
Tel. +32.16.74.18.60  
info.benelux@gc.dental  
<https://www.gc.dental/europe/nl-nl>